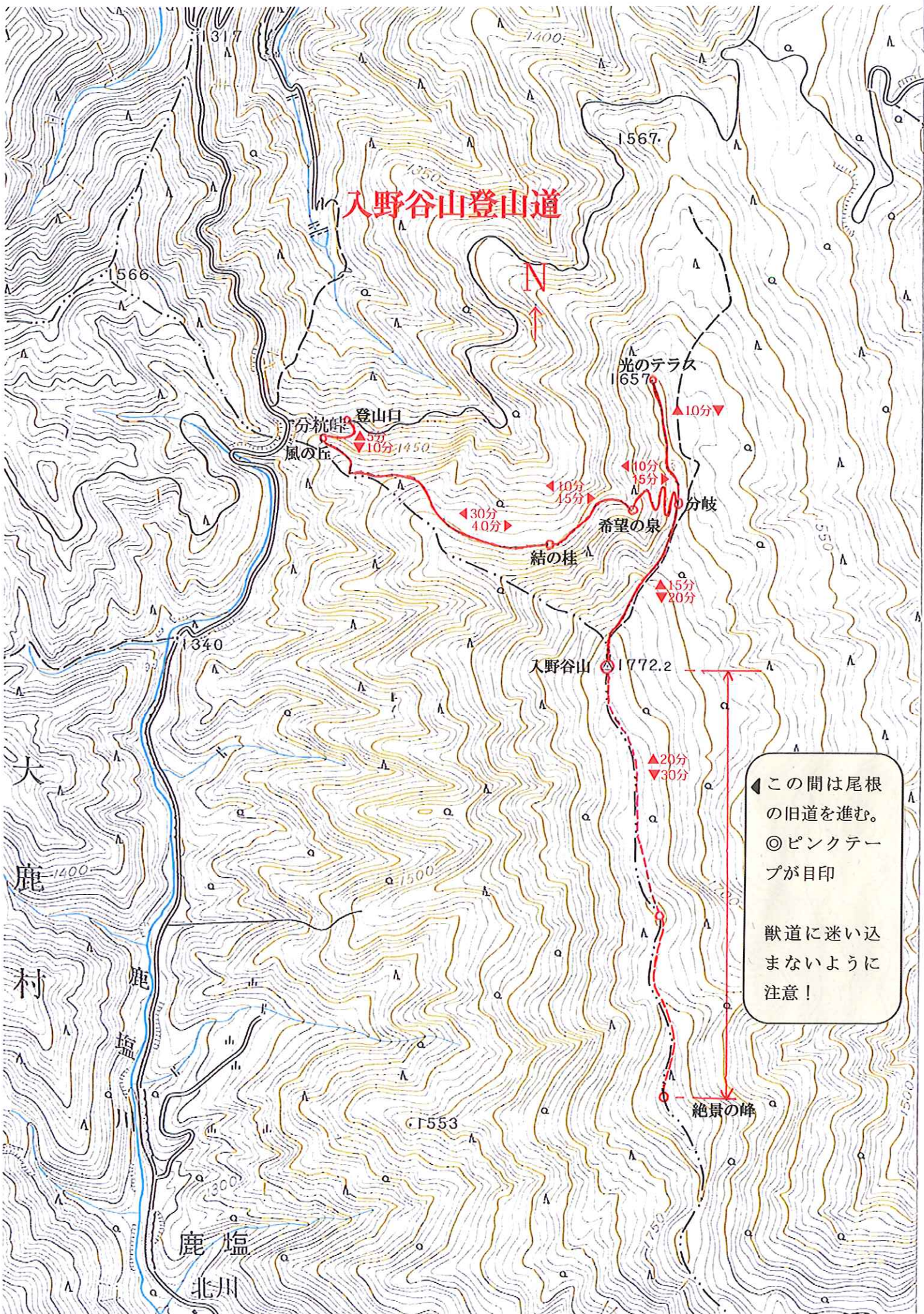
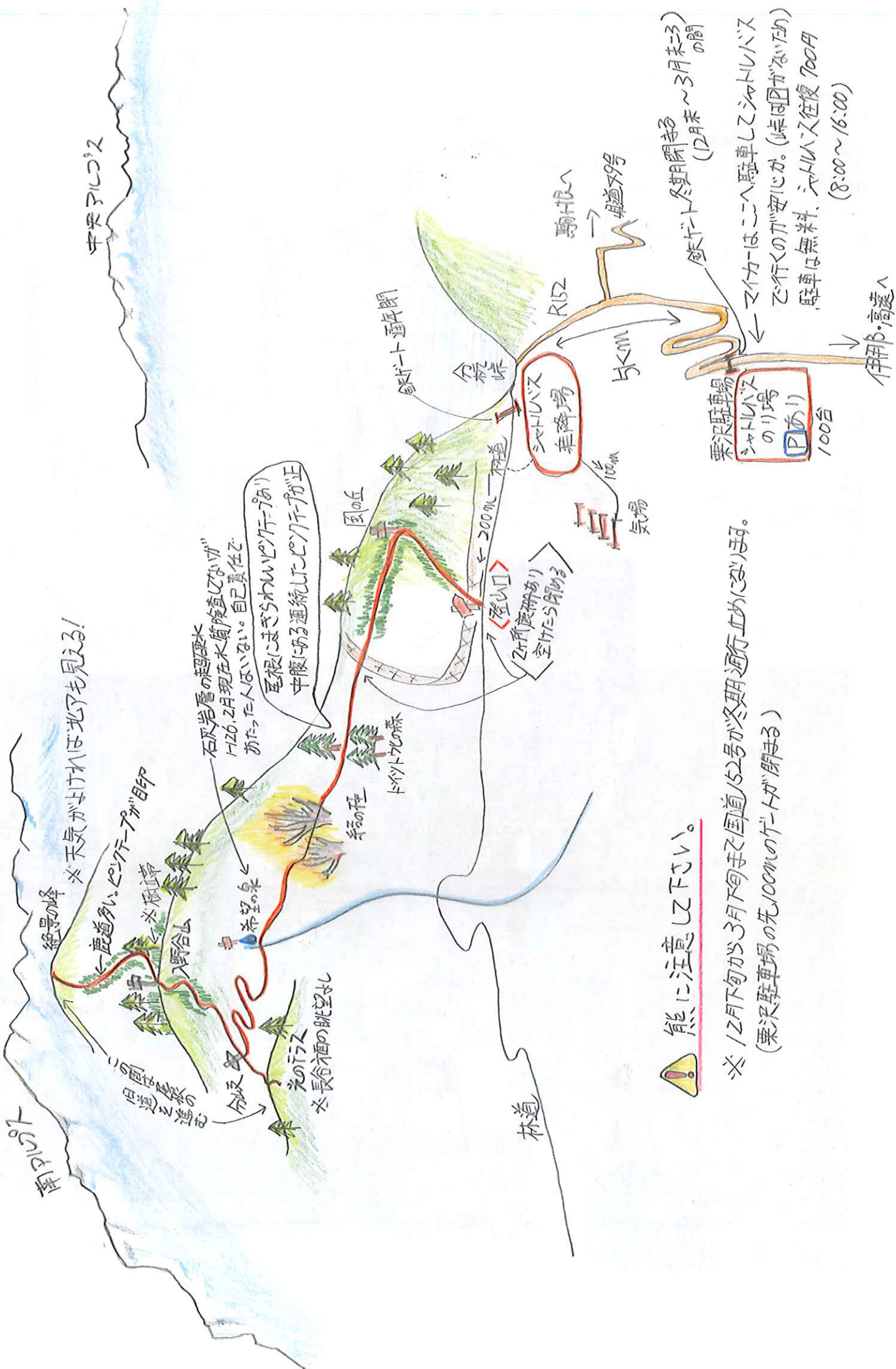


入野谷山登山道





※ 天気によれば北アも見えり!

絶景の峰
 ← 鹿道多し、コンテナーが目印
 ※ 展望
 入野谷山
 希望の森
 希望の泉
 分岐
 光の沢
 ※ 長谷茶屋の眺望よし

石炭層の超硬水
 12月現在水質検査しきれない
 あたりた人はいない。自己責任で
 巨根にまざらわいい登山道あり
 中腹にある連続したピンチポイント

登山口
 2ヶ所鹿研あり
 空けたら閉まる

熊に注意して下さい。

※ 12月下旬から3月下旬まで国道152号が冬期通行止めになります。
 (乗込駐車場の先100mのゲートが閉まる)

乗込駐車場
 シャトルバスのり場
 Pあり
 100台
 5km
 R152 駒ヶ根へ
 5km
 R152 駒ヶ根へ
 鉄道の冬期閉鎖 (12月末〜3月末までの間)
 ← マイカーはこへ、駐車してシャトルバスで行くのが安心か。(峠回りがないため) 駐車は無料、シャトルバス往復 700円 (8:00~16:00)
 伊那B・高遠へ

中央アルプス

登山道
 200m
 100m

気場