

もっと南アルプスを知ろう

2014年 南アルプス国立公園指定50周年
南アルプスジオパーク・南アルプスユネスコエコパーク構想



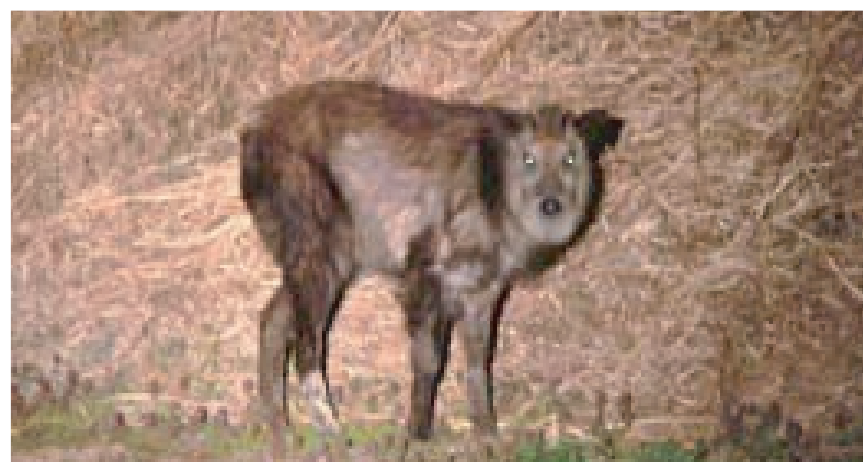
問 世界自然遺産登録推進室

神秘的な南アルプス

どっしりした3,000m級の山々が南北に連なる南アルプスは、温暖な気候の太平洋に比較的近いいため、雨が多くうっそうとして神秘的な森が広がっています。

北沢峠周辺の標高2,000~2,600m(亜高山帯)では、シラビソ・コメツガ林など針葉樹の原生林を見ることができます。また、南アルプスは豊富な植生に恵まれ、特別天然記念物のカモシカやライチョウなど多様な動物たちがすんでいます。

皆さんも神秘的な森に足を踏み入れてみませんか。



(上)うっそうとした原生林のジオツアー

(下)特別天然記念物カモシカに出会えることも

第2回南アルプスジオラインツアー 9/7(土) ※詳しくは創造館だより8月号をご覧ください。

ルート:仙流荘(バス)⇄北沢峠(片道1時間半ほどの登山)⇄仙水峠