

# 垃圾，可回收垃圾收集日历

伊那市

(中国)

由于翻译是机械地进行的，因此内容可能不是100%正确。这将导致翻译偏离原始含义，所以我希望您完全理解之后使用它。

请将可燃垃圾，不可燃垃圾和可回收塑料放入明确的袋子中

## 可燃性垃圾

可以放在垃圾袋里的东西



厨余垃圾·废纸·衣类·尿布·塑料制品·光盘·DVD·录影带·磁带·木制品·乙烯基产品·橡胶制品·皮革制品 提课题·铝箔制品

将可燃垃圾放入此袋中 (赤字袋)



- 去除金属类品。
- 除去水分。
- 扔掉之前，尿布污物除去。
- 硬纸板，报纸，杂志，请勿放入垃圾袋内丢弃。可回收使用。

购买袋子时，必需要购买票

不能放入指定袋子的垃圾是“特大垃圾”。

请直接将超大垃圾带到“清洁中心八音”。

但是，被褥，地毯，床垫（没有弹簧），大量落叶和树枝将被带到上伊那清洁中心。

根据废物的重量收取处理费。



## 不可燃垃圾

可以放在垃圾袋里的东西



[重要]

请勿将干电池或电池放入不可燃的垃圾袋中。另外，请勿将汞产品放入不可燃的垃圾袋中。请勿将带有电池的家用电器丢入不可燃垃圾中。

- 干电池⇒请每年收集两次。
- 电池内置设备⇒请放入市町村的“小家电收集箱”或询问私人公司。

请勿将电子烟，移动电池和干电池放入“小型家用电器收集箱”中。

将不可燃垃圾放入此袋中 (青字袋)



- 喷雾罐 (开孔)
- 一次性打火机耗尽气体
- 电视，空调，冰箱，洗衣机，不能当垃圾处理回收使用

二重袋禁止

购买袋子时，必需要购买票

## 塑料制造的容器包装 (资源塑料)

收集的东西



【塑料容器和包装】

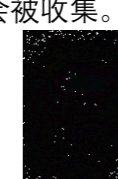
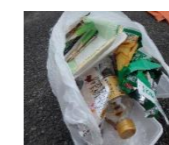
杯子，包装，购物袋，瓶子容器，填充袋，包装材料，缓冲材料（泡沫聚苯乙烯，气垫等）的容器，PET瓶盖和标签以及药品。

检查pura-mark

以清洁状态回收资源塑料。

直接放入收集袋。不要将其放在购物袋中时放入收集袋中。

不符合规定的垃圾将不会被收集。



二重袋禁止

双袋禁令

根据《容器和回收法》中的规定收集可回收的塑料容器。

- 存放产品的塑料容器。
- 用于包装产品的塑料包装。

将可回收塑料放入这个袋子里 (紫色的字的袋)



【规则】

· 洗干净后，请放入

【注意】

- 请勿把可燃性垃圾和不可燃性垃圾一起放入
- PET瓶，请勿装入垃圾袋内丢弃，回收使用
- 不要双袋

二重袋禁止

您不需要购票即可购买此垃圾袋。

不可燃垃圾·大件垃圾

清扫中心八乙女

每周星期一~星期五 (年末及年初除去)  
假日接纳: 第1周的星期日、第3周的星期日  
8:30 ~ 15:30

TEL: 0265-79-8773

我们在今年年底和年初不回答

费用:到20公斤, 400日元  
当超过20公斤时  
每增加10公斤,就增加200日元

可燃垃圾

上伊那清扫中心

每周星期一~星期五 (年末及年初除去)  
8:30 ~ 16:30

电话号码 0265-98-8337

我们在今年年底和年初不回答

费用:到20公斤, 400日元  
当超过20公斤时  
每增加10公斤,就增加200日元

收集的日的早上，到收集的地方拿走

### 纸类



1 纸板



2 旧报纸·传单



3 刊·本子



擤鼻涕用的纸盒,零食用的纸盒,日历(除掉金属部分)等.

- 请按照上述记载的类型分
- 按种类绑.
- 为了绑,不可使用自粘带
- 表面特殊的涂层的纸,成为可燃垃圾
- 脏的纸,是可燃垃圾.



### 玻璃瓶



1 1.8升瓶·啤酒瓶



3 茶色的瓶



其他色瓶(1-3除外)

2 透明的瓶

- 瓶除去盖子,水洗之后请出
- 收集的日的早上、入相应的盒子中
- 不可混和不同的瓶

■ 下面瓶,成为不可燃垃圾 ⇒ 玻璃杯,玻璃的餐具,耐热性的玻璃,破瓶子,化妆品的瓶.

### 钢罐·铝罐



- 钢罐·铝罐不要混
- 在水洗净

- 以下的罐,是不可燃垃圾
- 喷雾罐与盒式气罐,油漆的罐,机油的罐,脏的罐
- 一斗罐

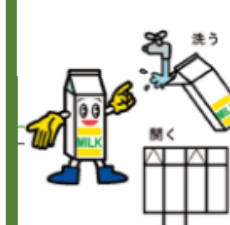
### PET瓶



- 除去盖子和标签
- 在水洗净
- 请确认标志
- 这个标志是“プラマーク”这个标志是资源塑料的标志

- 下的PET瓶是可燃垃圾 ⇒ 脏的PET,瓶有色PET瓶.

### 牛奶包

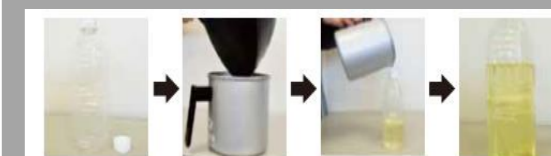


- 洗牛奶的纸的箱子、请弄干
- 干燥后切开.
- 用带子绑.

塑料·铝被覆盖的纸的箱子,是可燃垃圾.

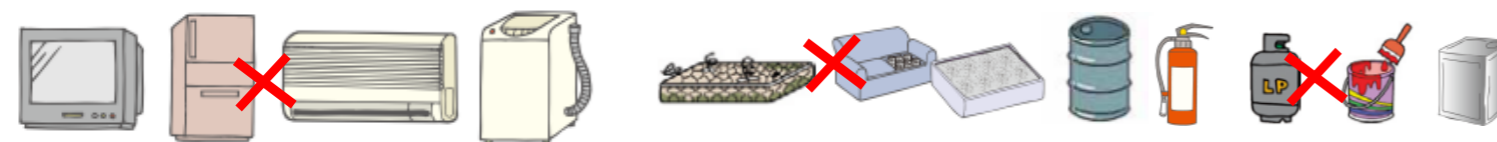
### 废食用油

- 废食用油中,不可混和机油
- 油的污秽,除去.
- 请将油放入PET瓶中
- PET瓶,收集的地方拿走



**机油禁令**

### 以下的垃圾,不能收集



电视, 空调, 冰箱, 洗衣机

是弹簧的床,储气瓶,机油,灰,锅炉



轮胎,摩托车,汽车的电池,汽车配件



农业用机器等



注射器  
注射的针

### 【请注意】

- 不可燃垃圾,资源塑料,请用日历确认收集的日
- 请放入红色的文字的袋,可燃垃圾
- 请放入青色的文字的袋,不可燃垃圾
- 请放入紫色的文字的袋,资源塑料
- 为了绑,不可使用自粘带
- 上述的袋,在店买
- 可是,为了买袋,变得需要票
- 规则没被遵守的垃圾,不收集

### 小心一点

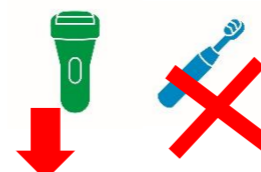
将垃圾与已燃烧垃圾和未燃烧垃圾分开。不能使用指定垃圾袋以外的其他垃圾袋。垃圾站由地区管理。

请务必遵循的规则。

完全隐藏的垃圾不会被收集。



带有内置电池的设备不能丢入不可燃垃圾中。



要特别注意  
电子烟和移动电池。