

# 地域の教科書

高遠町  
地区

みずかみ

藤澤区 水上



詳しい地図はこちら

## 地域の紹介

新たな転入5世帯、皆さんによる水上の魅力。四季・自然の移ろいが醸し出す美しい景観。美味しい米・野菜・海の幸・漬物。県モデル指定「山保育」を行う園まで徒歩10分。全員参加の村祭など気安い交流。子供からお年寄りまで「皆仲良く元気で」、地域づくりを進めています。【スポット】山の上の金毘羅神社（市宝：立川富品の竜・松彫刻）。熊野社（大きな鳥居、枝垂れ桜大木が写真愛好家に人気）、区内に高遠石工の作品多数、トリアシカエテ（市宝）。



金毘羅神社の鞘堂



澤ひろゆき作（瑠璃殿尼僧の延命地蔵菩薩像）

地域の教科書は、地域の様子や行事、必要となる負担など、地域で暮らし始めるために知っておきたい情報を事前にお知らせすることを目的に作成しました。

縁あって同じ地域に住むことになった皆さまが、地域の住民として存心して暮らしが始められ、スムーズにコミュニティになじみ、ともによい地域を作っていく仲間になってほしい。そんな願いを込めて作成しています。

ようこそ！伊那市へ！

# 区の情報

区民の人数  
58人

世帯数  
30世帯

最寄りの保育園  
高遠第2・第3  
保育園

小学校区  
高遠北小学校

中学校区  
高遠中学校

## 常会等の構成

全6班で構成

## 区的主要役員

区長、代理  
土木部長、神社部長 他

JRバス  
高遠駅からの距離

車で13分

最寄りのスーパー

ニシザワ高遠食彩館（14分）

近隣の  
医療機関など

長藤診療所（8分）  
保科歯科医院（14分）

その他

最寄りのバス停は、JRバス関東高遠線藤沢・茅野線  
「水上」「宮下口」です。

※（ ）内は地区内から車で移動した場合にかかる時間です。

## ～区費やその他の負担金について～

### ●入区費

なし

### ●区費（年額）

36,000円

### ●集金方法

班長が集金します。

### ●その他の負担金等

集落毎の行事・活動により  
多少の実費負担があります。



区費（自治会費）は、  
どのような用途で  
使われるのですか??

区費（自治会費）は、  
毎年、区の総会で事業  
の承認を得てから

- ◆お祭りやイベントなど地域の交流を深めること。
- ◆防犯灯の設置と電気代、消防・防災の設備整備や活動の支援、交通安全の推進など地域の安心と安全を守ること。
- ◆ゴミステーションや水路の管理など、きれいで住みよい環境づくりに関すること。
- ◆公園や花壇の整備、地元の寺社仏閣や伝統芸能の保存など、日々の生活に潤いをもたらす活動に使われています。

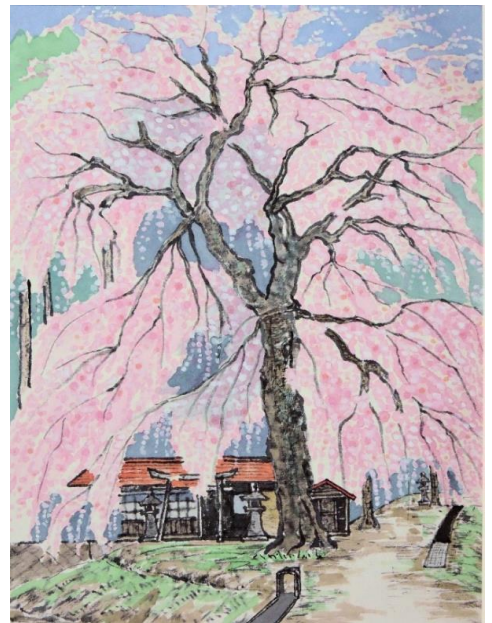
※区費等は区からお知らせいただいた内容を記載してあります。  
上記に記載のない負担金が必要になる場合もありますので、  
入区の際には詳細をご確認ください。

伊那市の「まちづくり」は、  
地域の協力による様々な活動によって  
支えられています。



区の主な行事など

	主 <small>な</small> 行 <small>事</small>	区 <small>民</small> が <small>参</small> 加 <small>し</small> て <small>行</small> う <small>事</small> 業
4月		
5月		河川清掃
6月		
7月		
8月		
9月		防災訓練
10月		
11月		
12月		
1月		
2月		
3月		
その他	春・秋の祭事、区内環境整備（2回）等があります。	



高橋一泰作（熊野神社・枝垂れ桜）



秋には山のきのこ（写真はクリタケ）

区長さんからのメッセージ

長寿・健康の里に転入される方、大勢います。子育て、定年後のセカンドライフにマッチした集落です。

ごみの出し方についてのお願い

伊那市のごみ・資源物収集は、ステーションによる収集方式になっています。ごみステーションは、各地区の衛生自治会等が設置し、役員や各家庭が協力して管理をしています。ご利用にあたっては、各地区の役員の方にご相談ください。



藤澤区の主なごみの収集日

- 燃やせるごみ 毎週月・木曜日 資源物 毎月第1水曜日
- 燃やせないごみ 第2・4火曜日 古紙類 毎月第4水曜日
- 資源プラスチック 毎週金曜日

※祝祭日などで変更になっている場合もあります。ごみ・資源物収集カレンダーでご確認ください。  
 カレンダーはスマートフォンアプリでも見るができます。

さんあ〜る

検索



「指定ごみ袋購入チケット」については生活環境課まで

燃やせるごみ、燃やせないごみを出すには有料指定ごみ袋が必要です。このごみ袋は、チケットがないと購入できません。チケットを生活環境課の窓口でお渡しし、ごみの分別、チケットの使用方法について説明いたしますので、お引越しのお手続きが済みましたら、生活環境課までお越しください。

# お問い合わせ、ご相談は・・・



伊那市役所

TEL：0265-78-4111(代表) FAX：0265-74-1250

## 移住に関するお問い合わせ

住まいや子育て、お仕事のことなど、お気軽にご相談ください。

企画部地域創造課 人口増推進係  
E-mail：jkz@inacity.jp

伊  
那  
市



<https://www.inacity.jp/iju/>

## いろいろなお手続き

### 伊那市役所庁舎

4階

地域創造課  
移住定住のこと 空家バンク

3階

学校教育課（学務係）  
小中学校の転入手続き

生涯学習課（青少年係）  
学童保育の相談

1階

市民課  
住民票 戸籍の届出  
印鑑登録（印鑑証明）

生活環境課  
ゴミの出し方  
指定ゴミ袋購入券

子育て支援課  
保育園の入園  
児童手当

健康推進課  
国民健康保険 国民年金  
予防接種 各種検診  
健康相談 福祉医療

伊那市上下水道料金センター 水道の開栓手続き

社会福祉課 高齢者・障害者に関する各種手続き

### 福祉まちづくりセンター ふれあい〜な（伊那市山寺298-1）

福祉相談課 高齢者（介護保険の申請）・生活困窮などに関する総合相談窓口

## 伊那市地域安心安全メール

火災情報・防災情報・地域の情報・伊那市からのお知らせなどを配信しています。  
お使いのパソコン、スマートフォン、携帯電話から

[p-inacity@anshin174.jp](mailto:p-inacity@anshin174.jp) にメールを送ってください。  
その後返信される案内にしたがって登録や情報の変更などができます。



登録用QRコード

【発行】 伊那市役所 企画部地域創造課 地域振興係

〒396-8617 長野県伊那市下新田3050番地

TEL：0265-78-4111（代）FAX：0265-74-1250

E-mail：jkz@inacity.jp

