

# 移住・定住のための仮住宅（おためし住宅）入居者募集について

伊那市へ移住・定住をご検討されている方へ、住まい確保や就職のための第1歩として、期間を定め市営住宅を仮住宅として提供します。（入居期間は、原則許可日から6か月）  
 ※仮住宅の空き状況は担当課までお問い合わせください。

## 1 小原北特賃住宅

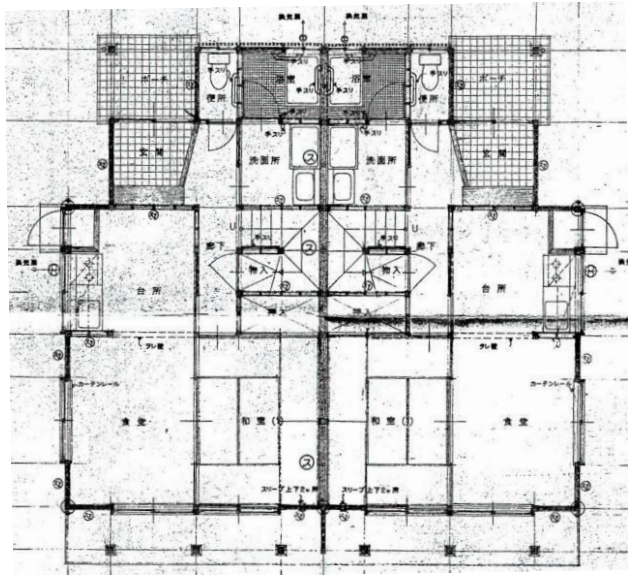
- ・ 場所 伊那市高遠町小原593番地1
- ・ 規格 平成5～6年度建設  
木造2階建て
- ・ 間取り 3LDK
- ・ 家賃 月額20,000円
- ・ 敷金 なし



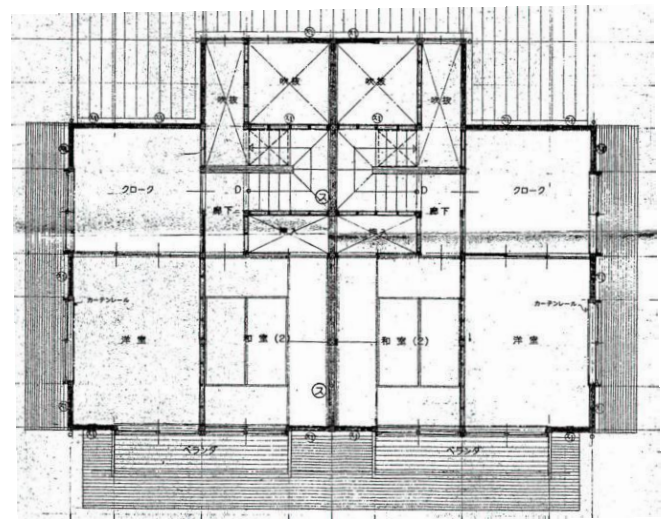
- ・ 住戸設備 給水設備/上水道 排水設備/農業集落排水 ガス/LPガス 電気/中部電力
- ・ 交通機関 JRバス高遠駅/1.6 km 中央自動車道伊那インター/14 km(車で25分)
- ・ 教育機関 高遠保育園/0.6 km(徒歩8分) 高遠小学校/0.3 km(徒歩5分)
- ・ その他 高遠町総合支所/1.6 km(車で4分) 高遠郵便局/1.4 km(車で3分)

### 平面図及び物件情報

1F



2F



床面積/81.16㎡ 駐車場/2台まで可 物置/有 風呂追炊可  
 他 区費等負担有

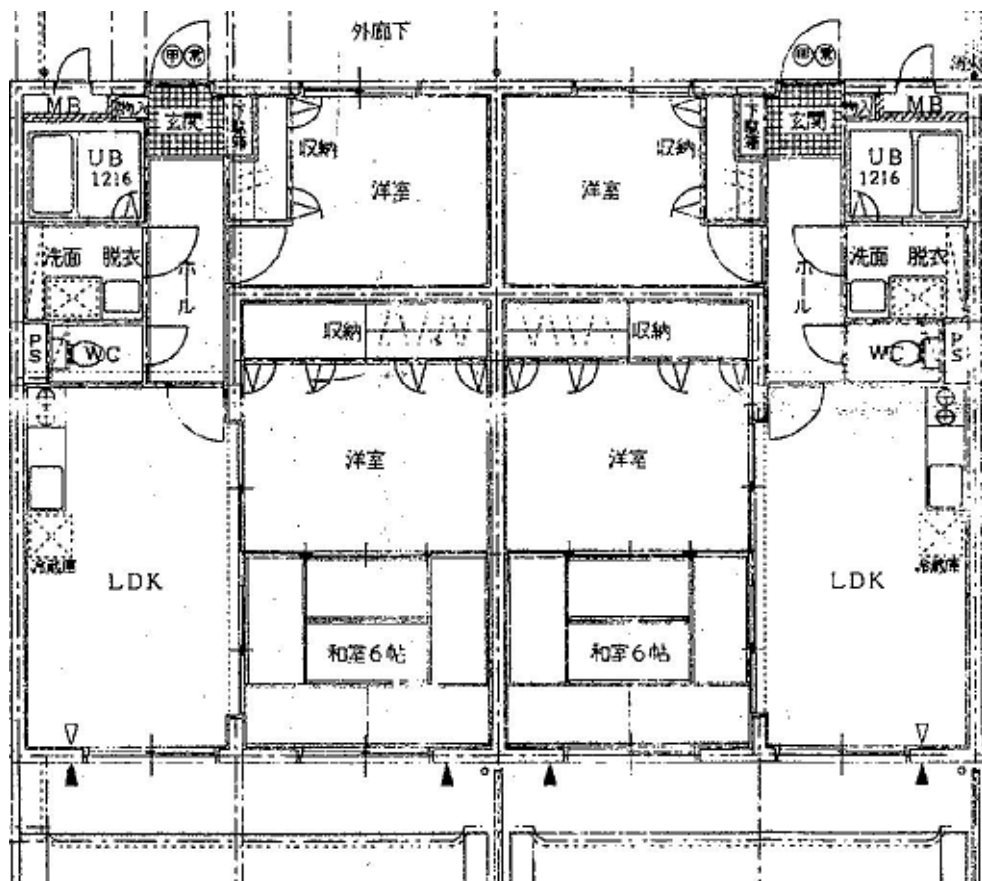
## 2 ハイツ瀬戸 (瀬戸特賃住宅)

- ・ 場所 伊那市高遠町小原 9 9 9 番地 1
- ・ 規格 平成 7 年度建設  
鉄筋コンクリート 3 階建て  
駐車場 1 台目無料
- ・ 間取り 3 LDK
- ・ 家賃 月額 19,500 円
- ・ 共益費 月額 1,000 円
- ・ 敷金 なし



- ・ 住戸設備 給排水設備/市営上下水道 給湯設備/プロパンガス 電気/中部電力
- ・ 交通機関 JRバス高遠駅/1.5km 中央自動車道伊那インター/14km(車で25分)
- ・ 教育機関 高遠保育園/0.6km(徒歩8分) 高遠小学校/1.0km(徒歩15分)
- ・ その他 高遠町総合支所/1.3 km(車で 5 分) 高遠郵便局/1.0 km(車で 4 分)

平面図及び物件情報



床面積/65.07 m<sup>2</sup> 駐車場/1 台まで無料 駐車場 2 台目は未舗装 2,000 円 舗装 3,000 円  
 共益費/1,000 円 物置/有  
 他 区費等負担有

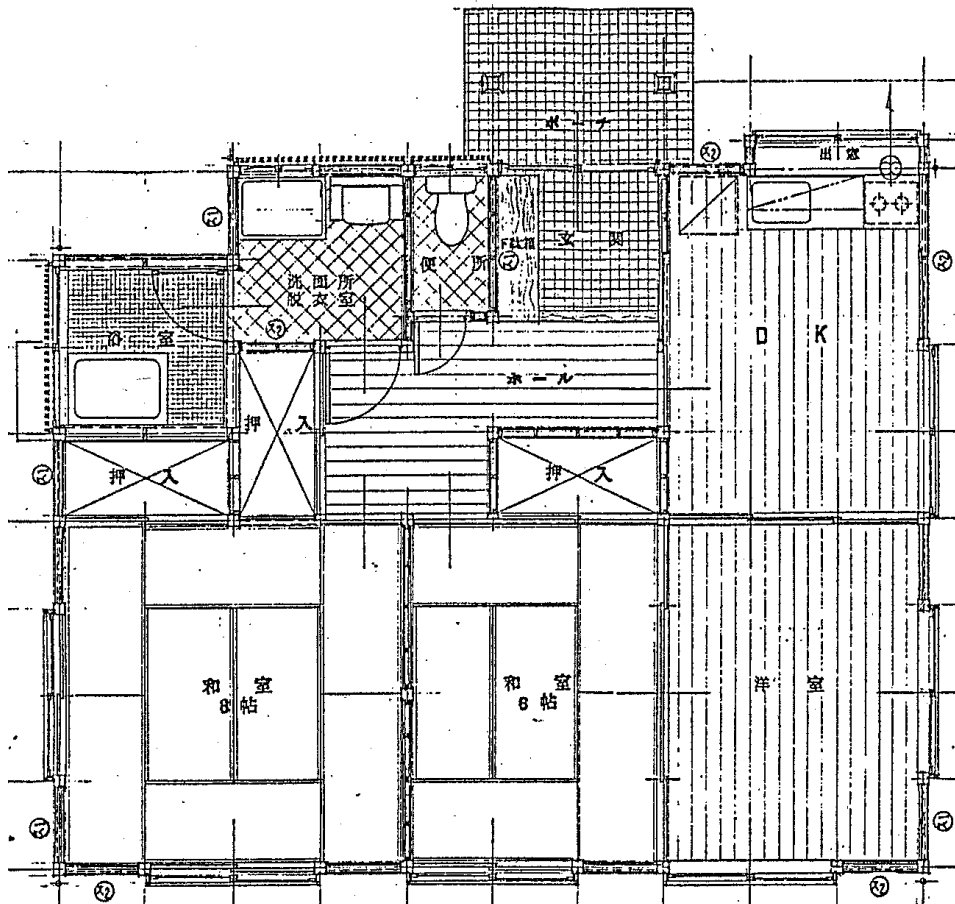
### 3 中島団地

- ・場所 伊那市長谷溝口790番地5ほか
- ・規格 昭和62年から平成4年度建設  
木造 平屋及び2階建て  
駐車場1台300円
- ・間取り 3DK
- ・家賃 月額 15,000円
- ・共益費 なし
- ・敷金 なし



- ・住戸設備 給排水設備/市営上下水道 給湯設備/プロパンガス 電気/中部電力
- ・交通機関 JRバス中山停留所/0.4km 中央自動車道伊那インター/19km(車で35分)
- ・教育機関 長谷保育園/0.9km(徒歩15分) 長谷小学校/0.5km(徒歩10分)
- ・その他 長谷総合支所/0.7km(車で5分) 美和郵便局/0.8km(車で5分)

平面図 (2号) 及び物件情報



床面積/2号 64.59 m<sup>2</sup>、4号 69.55 m<sup>2</sup>、15号 66.23 m<sup>2</sup>、駐車場/1台 300円  
 物置/有  
 他 区費等負担有

## ○入居要件等

---

- ①入居される世帯全体の合計所得(入居者全員の所得額の合計)が、月額 104,001 円を超えること。ただし、市長が特に認める場合はこの限りではない。
- ②伊那市外に住所が有り、移住後当該地に住所を移せる方。
- ③世帯主が 4 5 歳以下の夫婦又は中学生以下の子供がいる世帯であること。
- ④前住所地で税等の滞納がないこと。
- ⑤地元自治会へ加入出来る方。
- ⑥保証人が 1 名必要 (3 親等以内の親族、住所は限定しない。)
- ⑦暴力団員でないこと。

## ○申込み方法

---

入居を希望される方は、下記の書類に必要事項を記入し、添付書類と共に提出して下さい。

- 1 行政財産使用許可申請書 (様式第 1 号)  
※添付書類  
①市営住宅に入居される方全員の住民票  
②入居者全員の所得証明書(過去一年間の収入状況を証明する書類)  
③入居者全員の完納証明書(市税その他滞納がないことを証明する書類)  
②③の書類は、18 歳以下の学生を除く入居者全員分について書類を提出して下さい。
- 2 誓約書 (様式第 3 号)
- 3 市営住宅入居者の連帯保証人確認書  
※添付書類 連帯保証人の印鑑登録証明書

～お問い合わせ・書類の提出先～

〒396-8617

長野県伊那市下新田3050番地

伊那市役所 建設部 管理課 住宅政策係

TEL : 0265-78-4111 (内線 2515, 2516) FAX : 0265-78-8100