

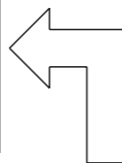
8 三義・長谷循環バス(伊那市)

運賃 (定額) 大人 **310円** こども **160円**

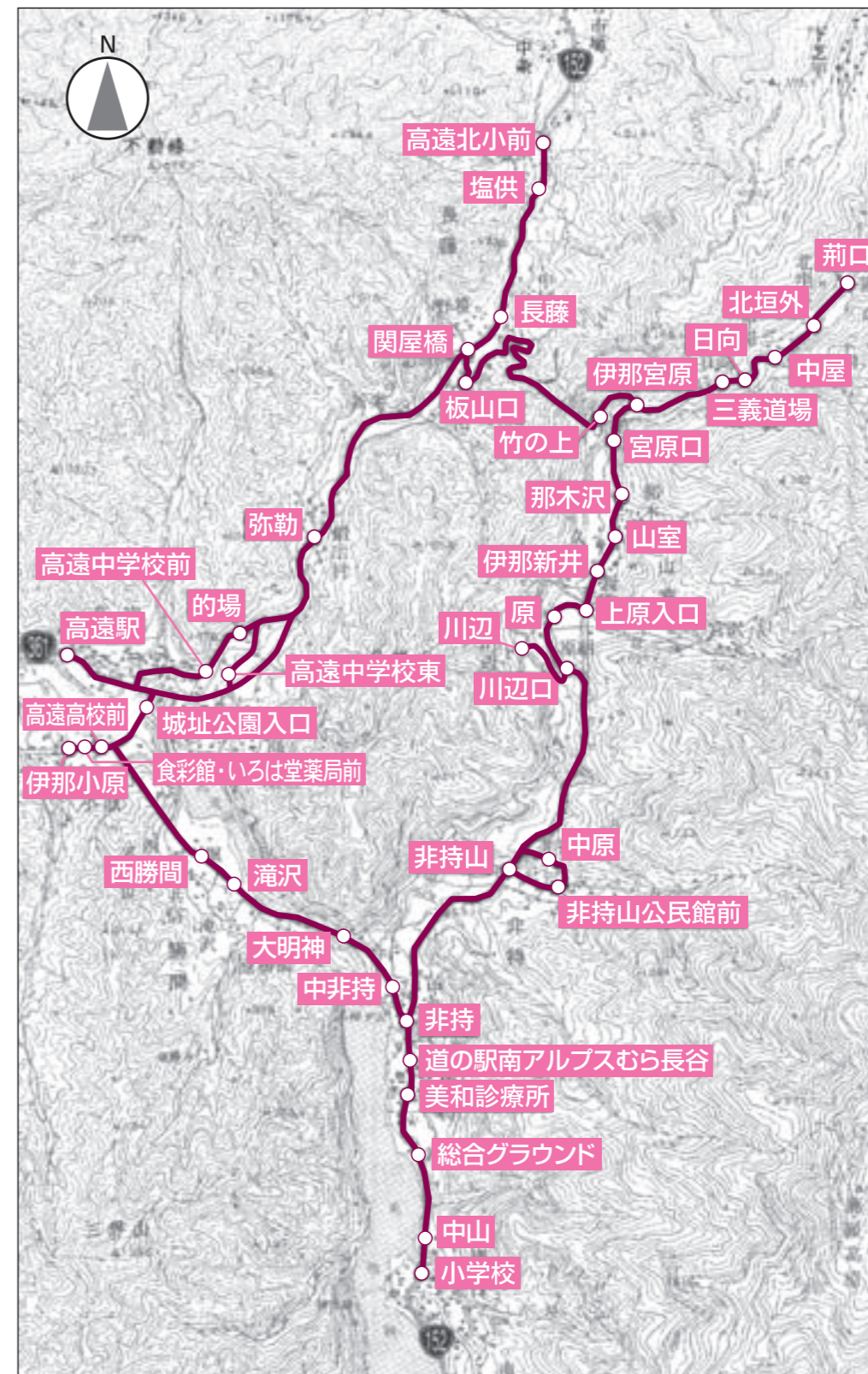
■月曜日から金曜日まで運行(祝日は運休)

回数券(車内・高遠駅で販売)
大人 (310円券×10枚綴り) = 2,100円
こども (160円券×10枚綴り) = 1,100円

■スクールバスは、一般の方も有料で乗車できます。
■最終便は、予約制タクシーによる運行です。
ご利用には予約が必要ですのでご注意ください。
【予約電話番号】0265-94-2551(伊那市役所高遠町総合支所)
※ 利用日当日の午前8時30分～午後4時までに電話で予約してください。



| 停留所名・便名 | スクール1 | スクール2 | 501 | 502 | 503 | スクール3 | スクール4 | 予約制タクシー | | 停留所名・便名 | |
|------------------|---------------------------------|-------------------|------------|------------|---------------------------------|---------------------------------|---------|---------------------------------|---------------------------------|---------------------------------|------------------|
| | | | | | | | | 冬期 | 夏期 | | |
| 伊那小原 | — | — | — | — | — | — | — | ↓ 17:40 | ↓ 18:10 | 伊那小原 | |
| 高遠駅 | ↓ 6:00 | — | — | ↑ 13:08 | ↑ 16:22 | ↑ 16:40 | ↑ 17:24 | ↓ 17:44 頃 | ↓ 18:14 頃 | 高遠駅 | |
| 高遠中学校前 | | — | — | ↑ 13:05 | ↑ 16:19 | | | ↓ 17:50 頃 | ↓ 18:20 頃 | 高遠中学校前 | |
| 的場 | | — | — | ↑ 13:04 | ↑ 16:18 | | | ↓ 17:51 頃 | ↓ 18:21 頃 | 的場 | |
| 鍛冶村口 | | — | — | ↑ 13:03 | ↑ 16:17 | | | | | 鍛冶村口 | |
| 弥勒 | | — | — | ↑ 13:02 | ↑ 16:16 | | | ↓ 17:52 頃 | ↓ 18:22 頃 | 弥勒 | |
| 関屋橋 | ↓ 6:09 | ↓ 7:02 | ↓ 7:02 | ↓ 8:25 | ↑ 12:59 | ↑ 16:13 | | ↓ 17:55 頃 | ↓ 18:25 頃 | 関屋橋 | |
| 竹の上 | | | | ↓ 8:31 | ↑ 12:53 | ↑ 16:07 | ↑ 16:24 | ↑ 17:08 | ↓ 18:01 頃 | ↓ 18:31 頃 | 竹の上 |
| 伊那宮原 | | | | ↓ 8:32 | ↑ 12:52 | ↑ 16:06 | ↑ 16:23 | ↑ 17:07 | ↓ 18:02 頃 | ↓ 18:32 頃 | 伊那宮原 |
| 三義道場 | | | | ↓ 8:34 | ↑ 12:50 | ↑ 16:04 | ↑ 16:21 | ↑ 17:05 | ↓ 18:04 頃 | ↓ 18:34 頃 | 三義道場 |
| 荊口 | ↓ 6:22 | ↓ 7:15 | ↓ 7:15 | ↓ 8:38 | ↑ 12:46 | ↑ 16:00 | ↑ 16:17 | ↑ 17:01 | ↓ 18:08 頃 | ↓ 18:38 頃 | 荊口 |
| 三義道場 | ↓ 6:26 | ↓ 7:19 | ↓ 7:19 | ↓ 8:42 | ↑ 12:42 | ↑ 15:56 | ↑ 16:13 | ↑ 16:57 | ↓ 18:12 頃 | ↓ 18:42 頃 | 三義道場 |
| 伊那新井 | ↓ 6:31 | ↓ 7:24 | ↓ 7:24 | ↓ 8:47 | ↑ 12:37 | ↑ 15:51 | ↑ 16:08 | ↑ 16:52 | ↓ 18:17 頃 | ↓ 18:47 頃 | 伊那新井 |
| 川辺口 | ↓ 6:33 | ↓ 7:26 | ↓ 7:26 | ↓ 8:49 | ↑ 12:35 | ↑ 15:49 | ↑ 16:06 | ↑ 16:50 | ↓ 18:19 頃 | ↓ 18:49 頃 | 川辺口 |
| 川辺 | ↓ 6:35 | ↓ 7:28 | ↓ 7:28 | ↓ 8:51 | ↑ 12:33 | ↑ 15:47 | ↑ 16:04 | ↑ 16:48 | ↓ 18:21 頃 | ↓ 18:51 頃 | 川辺 |
| 伊那新井 | ↓ 6:40 | ↓ 7:33 | ↓ 7:33 | | | | | | | 伊那新井 | |
| 伊那宮原 | ↓ 6:43 | ↓ 7:36 | ↓ 7:36 | | | | | | | 伊那宮原 | |
| 竹の上 | ↓ 6:44 | ↓ 7:37 | ↓ 7:37 | | | | | | | 竹の上 | |
| 関屋橋 | ↓ 6:50 | ↓ 7:43 | ↓ 7:43 | | | | | | | 関屋橋 | |
| 弥勒 | ↓ 6:53 | ↓ 7:46 | ↓ 7:46 | | | | | | | 弥勒 | |
| 高遠中学校東 | ↓ 6:56 | ↓ 7:49 | ↓ 7:49 | | | | ↑ 15:45 | ↑ 16:29 | | 高遠中学校東 | |
| 的場 | — | | | | | | | | | 的場 | |
| 弥勒 | — | ↓ 7:52 | ↓ 7:52 | | | | ↑ 15:36 | ↑ 16:26 | | 弥勒 | |
| 関屋橋 | — | ↓ 7:55 | ↓ 7:55 | | | | ↑ 15:33 | ↑ 16:23 | | 関屋橋 | |
| 高遠北小前 | — | ↓ 7:59 | ↓ 7:59 | | | | ↑ 15:30 | ↑ 16:20 | | 高遠北小前 | |
| 関屋橋 | — | | | | | | | | | 関屋橋 | |
| 非持山公民館前 | — | | | | ↑ 12:24 | | | | | 非持山公民館前 | |
| 非持山 | — | | | ↓ 8:58 | ↑ 12:23 | ↑ 15:40 | | | ↓ 18:28 頃 | ↓ 18:58 頃 | 非持山 |
| 非持 | — | | | ↓ 9:02 | ↑ 12:19 | ↑ 15:36 | | | ↓ 18:32 頃 | ↓ 19:02 頃 | 非持 |
| 道の駅南アルプスむら長谷 | — | | | ↓ 9:03 | ↑ 12:18 | ↑ 15:35 | | | ↓ 18:33 頃 | ↓ 19:03 頃 | 道の駅南アルプスむら長谷 |
| 美和診療所 | — | | | ↓ 9:04 | | ↑ 15:34 | | | | | 美和診療所 |
| 小学校 | — | | | | | ↑ 15:30 | | | | | 小学校 |
| 美和診療所 | — | | | | ↑ 12:17 | ↑ 15:24 | | | | | 美和診療所 |
| 道の駅南アルプスむら長谷 | — | | | ↓ 9:05 | ↑ 12:16 | ↑ 15:23 | | | | | 道の駅南アルプスむら長谷 |
| 非持 | — | | | ↓ 9:06 | ↑ 12:15 | ↑ 15:22 | | | | | 非持 |
| 高遠高校前 | — | | | ↓ 9:12 | ↑ 12:09 | ↑ 15:16 | | | ↓ 18:38 頃 | ↓ 19:08 頃 | 高遠高校前 |
| 伊那小原 | — | | | ↓ 9:14 | | | | | ↓ 18:39 頃 | ↓ 19:09 頃 | 伊那小原 |
| 食彩館・いろは堂薬局前 | — | | | ↓ 9:15 | ↑ 12:08 | ↑ 15:15 | | | ↓ 18:40 頃 | ↓ 19:10 頃 | 食彩館・いろは堂薬局前 |
| 伊那小原 | — | | | | ↑ 12:07 | ↑ 15:14 | | | | | 伊那小原 |
| 高遠駅 | — | ↓ 8:14 | — | ↓ 9:19 | ↑ 12:03 | ↑ 15:10 | ↑ 15:14 | ↑ 16:05 | ↓ 18:43 頃 | ↓ 19:13 頃 | 高遠駅 |
| 的場 | — | — | — | ↓ 9:23 | ↑ 12:00 | — | — | — | — | — | 的場 |
| 弥勒 | — | — | — | ↓ 9:25 | ↑ 11:58 | — | — | — | — | — | 弥勒 |
| 関屋橋 | — | — | — | ↓ 9:29 | ↑ 11:55 | — | — | — | — | — | 関屋橋 |
| 運行日 (土日祝日は運休) | 月曜日 火曜日 水曜日 木曜日 金曜日 | 月曜日 水曜日 木曜日 | 火曜日 金曜日 | 火曜日 金曜日 | 月曜日 火曜日 水曜日 木曜日 金曜日 | 月曜日 火曜日 水曜日 木曜日 金曜日 | 水曜日 | 月曜日 火曜日 水曜日 木曜日 金曜日 | 月曜日 火曜日 水曜日 木曜日 金曜日 | 月曜日 火曜日 水曜日 木曜日 金曜日 | 運行日 (土日祝日は運休) |



※ 図には、主要の停留所のみ掲載しています。

■フリー降車のご案内

路線上のご希望の場所でバスから降りることができます。乗車の際に、おおむねの降車希望場所を乗務員にお伝えください。
安全に停車するために、希望する場所の前後で停車することがありますので、ご了承ください。

■三義・長谷循環バスのフリー降車区間

「高遠中学校前」停留所～三義・長谷地区～「城址公園入口」停留所の区間

※ 主要の停留所のみ掲載しています。詳しくはお問い合わせください。(ジェイアールバス関東株 0265-73-7171)
※ 冬期: 10月1日～4月30日 夏期: 5月1日～9月30日