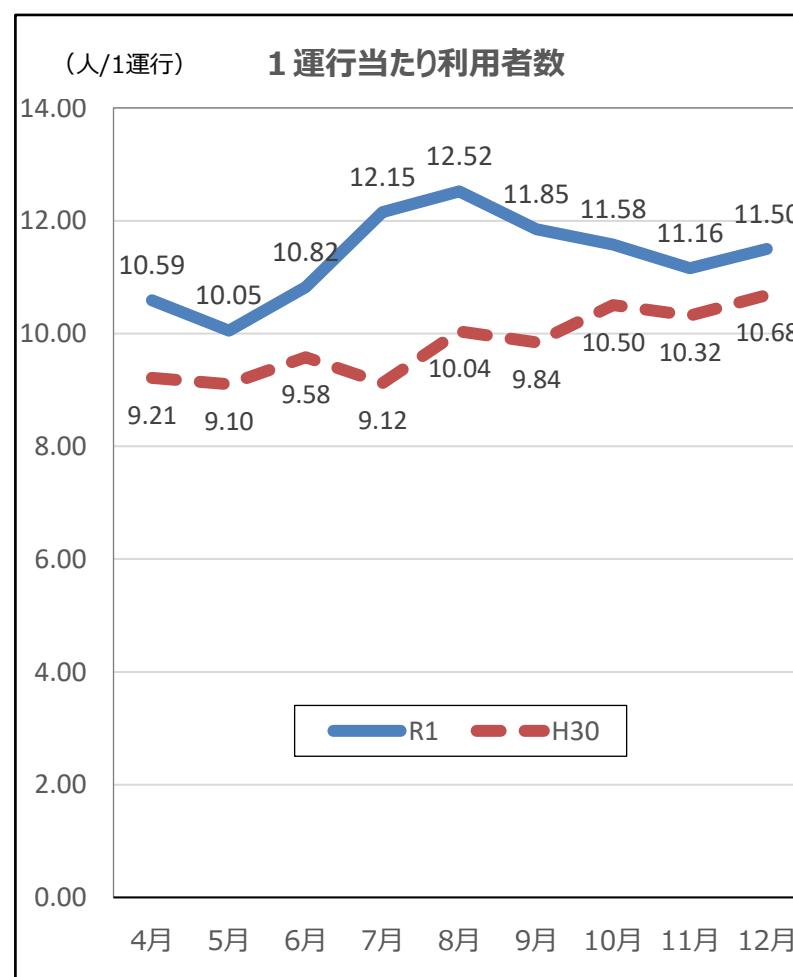


# 令和元年度「伊那本線」「市街地循環バス内回り」利用実績

資料 2-3

## 【伊那本線】

路線名	伊那本線		
R1年度の 主な変更点	変更なし		
運行概要	平日：7往復、土日祝日：3往復		
年度/月	R1	H30	増減
4月	1,800	1,566	234
5月	1,738	1,611	127
6月	1,839	1,667	172
7月	2,200	1,614	586
8月	2,016	1,696	320
9月	1,967	1,595	372
10月	2,049	1,899	150
11月	1,898	1,794	104
12月	1,990	1,804	186
小計	<b>17,497</b>	15,246	<b>2,251 (14.8%増)</b>



○ 1運行当たり利用者数・・・往復系統とみなす路線は、1運行 = 1往復 として算出しています。

## 【市街地循環バス内回り】

路線名	市街地循環バス「イーナちゃんバス」 内回り		
R1年度の 主な変更点	変更なし		
運行概要	毎日運行：17便		
年度/月	R1	H30	増減
4月	1,970	1,869	101
5月	2,013	1,915	98
6月	2,104	1,996	108
7月	2,232	2,206	26
8月	2,555	2,611	-56
9月	2,102	1,983	119
10月	2,158	2,182	-24
11月	2,058	1,879	179
12月	2,139	2,133	6
小計	<b>19,331</b>	18,774	<b>557 (3%増)</b>

