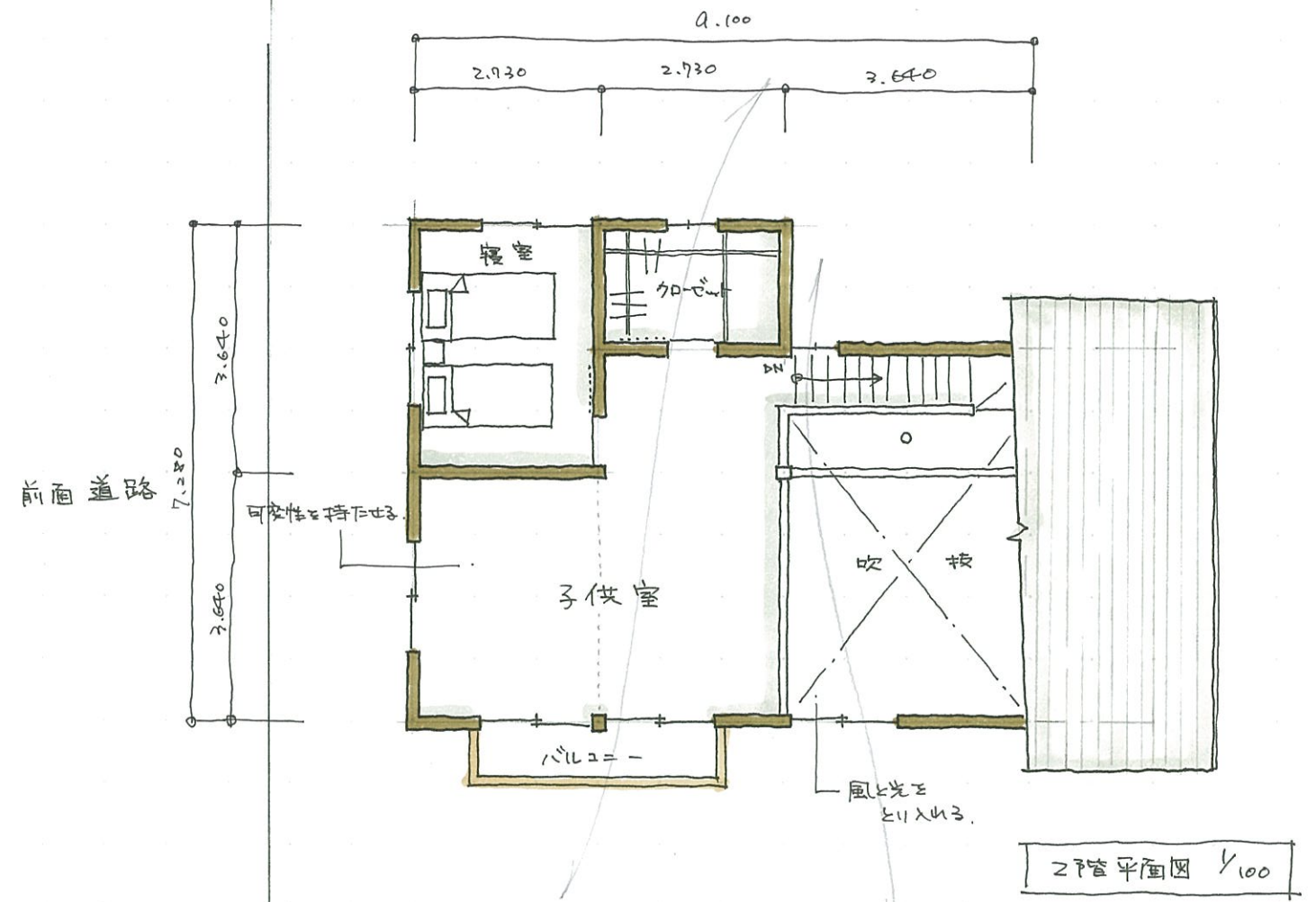
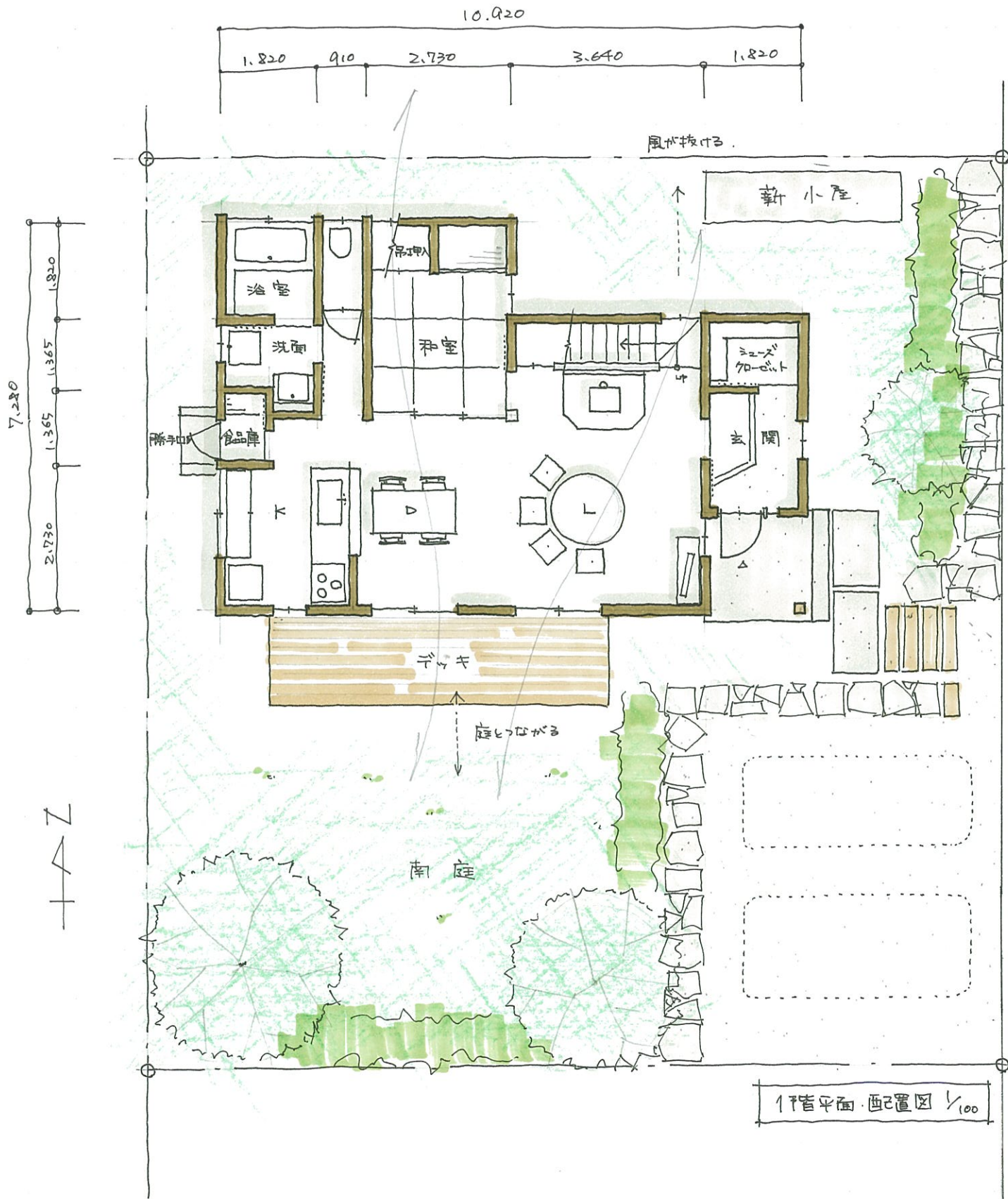


—— モデルプラン概要書 ——

設計のポイント	テーマ	自然
<p>1 『全体』</p> <p>・当社では、地元の豊富な森林資源を活用する為に、信州の木を家全体で使用する木材の80%以上使用。また構造材で使う梁は、木が持つ本来の香りを損なわない為に、ストックヤードにて天然乾燥させた材を使用している。外構も地元の自然石や植栽を用いる計画とした。厳しい冬の寒さも、薪ストーブがあれば暮らしが豊かになり、四季折々を感じながら、「信州を楽しむ豊かな暮らし」を実現することができる。</p> <p>2 『配置』</p> <p>・東側道路に対し、街並みに圧迫感を与えないよう、道路側の屋根を低くした。南側には大きな庭をとり、北東には薪小屋を設置。道路との段差は自然石で解消し、駐車スペースや門柱・アプローチも街並みと調和する計画とした。</p> <p>3 『平面』</p> <p>・リビングに入ると、上部には大きな吹き抜けがあり、縦と横の繋がりを感じられる広がり間取りとなっている。南北での風の通り道もあり、夏はエアコンに頼らなくても、伊那谷であれば十分に生活することができる。また家の中央の薪ストーブは、家全体を暖めてくれ、自然と家族が火のあるリビングに集まってくる。信州の四季折々を感じながら、楽しく豊かに暮らして頂ける間取りとなっている。</p> <p>4 『立面』</p> <p>・信州の山並みに合うような、おおらかな大屋根の外観とした。耐震性や雨・雪などを考慮し、屋根は極力シンプルなかたちとしている。</p> <p>5 『構造、設備、システム等』</p> <p>・壁体内通気による、自然型通気工法採用。断熱材と外壁の間に空気層(通気層)を作り、そこを太陽熱で温められた空気が循環するという、自然の力を利用した工法。また当社では、全棟で長期優良住宅の基準を満たしている。耐震等級、省エネ等級ともに最高等級とし、厳しい信州の環境でも、安心してお住まい頂ける。</p> <p>6 『面積(敷地面積、建築面積、各階床面積)』</p> <p>・敷地面積 82.11坪 (272㎡) 1階床面積 21坪 (69.56㎡) 2階床面積 13坪(43.06㎡)</p> <p>7 『概算工事費(参考)』 ・2,580万円(税込) (外構工事含まず)</p>		
<p>■ モデルプラン提案者(連絡先)</p> <p>所在地 : 〒399-4431 伊那市西春近3005 社名等 : 株式会社フォレストコーポレーション 代表 小澤仁 TEL : 0265-73-8333 (伊那営業所) FAX : 0265-73-8061 メールアドレス : iyutaku@forestcorp.jp ホームページ : http://www.kobo-shinshu.com/</p> <p>担当者氏名 : 小川貴司</p>		



1階	20.00坪
2階	13.00坪
吹抜	5.00坪
ポーチ	1.00坪
バルコニー	1.00坪
デッキ	3.50坪
計	43.50坪



～四季の家 外観パース①～

～四季の家 外観パース②～

