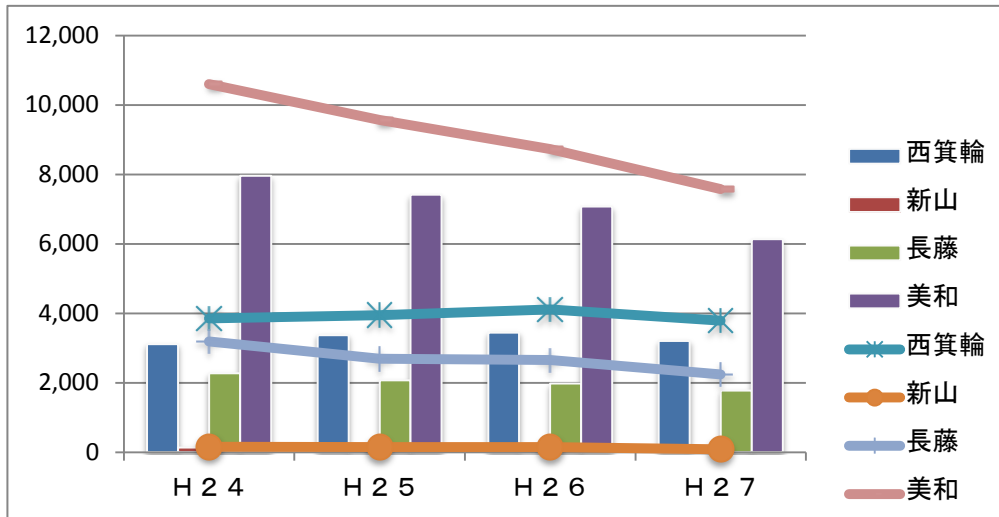


診療所別 診療・受診者数



	診療件数(棒グラフ)				延べ受診者数(折れ線グラフ)			
	西箕輪	新山	長藤	美和	西箕輪	新山	長藤	美和
H24	3,112	138	2,269	7,959	3,856	162	3,190	10,600
H25	3,371	123	2,070	7,416	3,948	146	2,692	9,567
H26	3,439	121	1,975	7,072	4,113	145	2,651	8,731
H27	3,201	78	1,773	6,132	3,791	87	2,245	7,579

※「診療件数」は月間の実患者数の積み上げ、「延べ受診者数」は、年間の延べ患者数

平成27年度末時点 実患者数

	外来	往診
西箕輪診療所	209人	---
長藤診療所	110人	14人
新山診療所	5人	---
美和診療所	1,241人	9人