



# 保育園からこんにちは てらっこだより

## 回覧

H30年6月  
手良保育園

### こんにちは。手良保育園です。

手良地区の皆さんには日頃より大変お世話になっております。新年度がスタートし、2ヶ月半が過ぎました。現在は未満児13名、幼児39名、計52名が通園しています。朝から園庭に出て元気いっぱい体を動かし色々な遊びを楽しんでいます。遊びの中には「学び」がいっぱい！！ 発見したり、考えたり、工夫したり、友だちと思いがぶつかったり・・・そんな中で生きる力を身につけてほしいと思っています

### 伊那市の保育目標 『生きる力のある子ども』

#### 園の保育目標 「豊かな心とたくましさをもつ子ども」

地域の人々との交流を通して、感謝や思いやりの気持ちを持つ。

自分やお友だちを大切にし、意欲的に遊ぶ。

自然に親しみながら、物事に興味や関心をもつ。

自分の思いを伝え、相手の話が聞ける。



### 保育園は楽しいことがい~ぱい

#### ○自然と関わって

園庭でアリ、 TENTウムシが見つかるよ。  
タンポポやクローバーがごちそうに変身

#### ○自然物で作る

草花、木の実、小枝、さまざまな自然物  
をつかって工夫して作ります。

#### ○お散歩に行きます

四季折々の自然の変化を感じることが  
でき、異年齢の関わりも深まります。



おやつおいしいよ！



### 食育活動

○畑づくり・・・子どもたちが手伝ってもらいながら、野菜を作り収穫をします。  
じゃが芋、さつま芋、ピーマン、トマト、ポップコーン etc

○クッキング・・・自分たちで調理すると格別においしくなります。よもぎ団子、カレー、おでん、やきいも、お餅つき etc  
お友だちも一緒に作って一緒に食べて嬉しいね。

さつま芋をうえたよ！



## 地域の皆さんとの交流

地域の皆さんとの交流を大切にしています

### 脳いきいき教室交流



### 地域運営委員会

第1回の委員会が5月28日に開かれました。保育園で子どもたちが遊ぶ姿を見て頂き、これからの保育園について貴重な意見を頂きました。カレパーティー・お餅つき等の交流も楽しみです。

### 未就園児ふれあい保育

来年度、年少さんに入園するお友だちが保育園に遊びに来ます。同じ年齢の子や大きい組さんと遊んだり、様子を見る中で少しずつ保育園に慣れてもらい、安心して入園が迎えられるように配慮していきます。

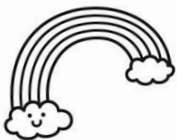
### 小学校との交流



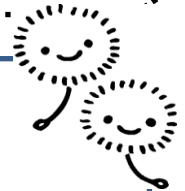
5年生とジャンケン列車



田んぼで綱引き そ〜れ!



保育園に遊びに来ませんか。



0歳 1歳 2歳のお友だち、保育園に来て自由に遊んでいただけるように保育園を開放しています。お友だちも誘って、お気軽に遊びに来て下さい。

園開放日 6月26日、7月30日、8月29日、9月27日、  
10月30日、1月29日です。

さまざまな活動を通して、お友だちのことを大切に自分も大切にできる子どもたちに育ててくれることを願い職員一同力を合わせていきます。

地域の皆様には大変お世話になりますが、よろしくお願い致します。

