

詳細図① (伊那中心市街図1)

縮尺：1/6,000

180m



地図の豆知識 歩いて作った日本地図

いのうただか
伊能忠敬(1745年~1818年)は、日本
全国を歩いて測量し、江戸時代に初めて
日本地図を作ったんだよ。



コンビニエンスストア P47 F-4
あなたの暮らしに近くて便利！
セブン-イレブン
伊那高尾町店

揚げ物など、お電話下さい！ 揚げ立てをご用意いたします。お弁当の配達も承ります！

■伊那市山寺2395-1
■TEL.0265-76-7179
■営業時間/24時間 ■定休日/年中無休

P あり(28台)

地図の豆知識 地図の縮尺

実際の距離や大きさを、縮小して表した割合を「縮尺」というよ。実際の距離や大きさを分母、地図上の距離や大きさを分子(一般に1)として、 $1/7500$ と表すんだよ。 $1:7500$ のように比率で表す場合もあるよ。



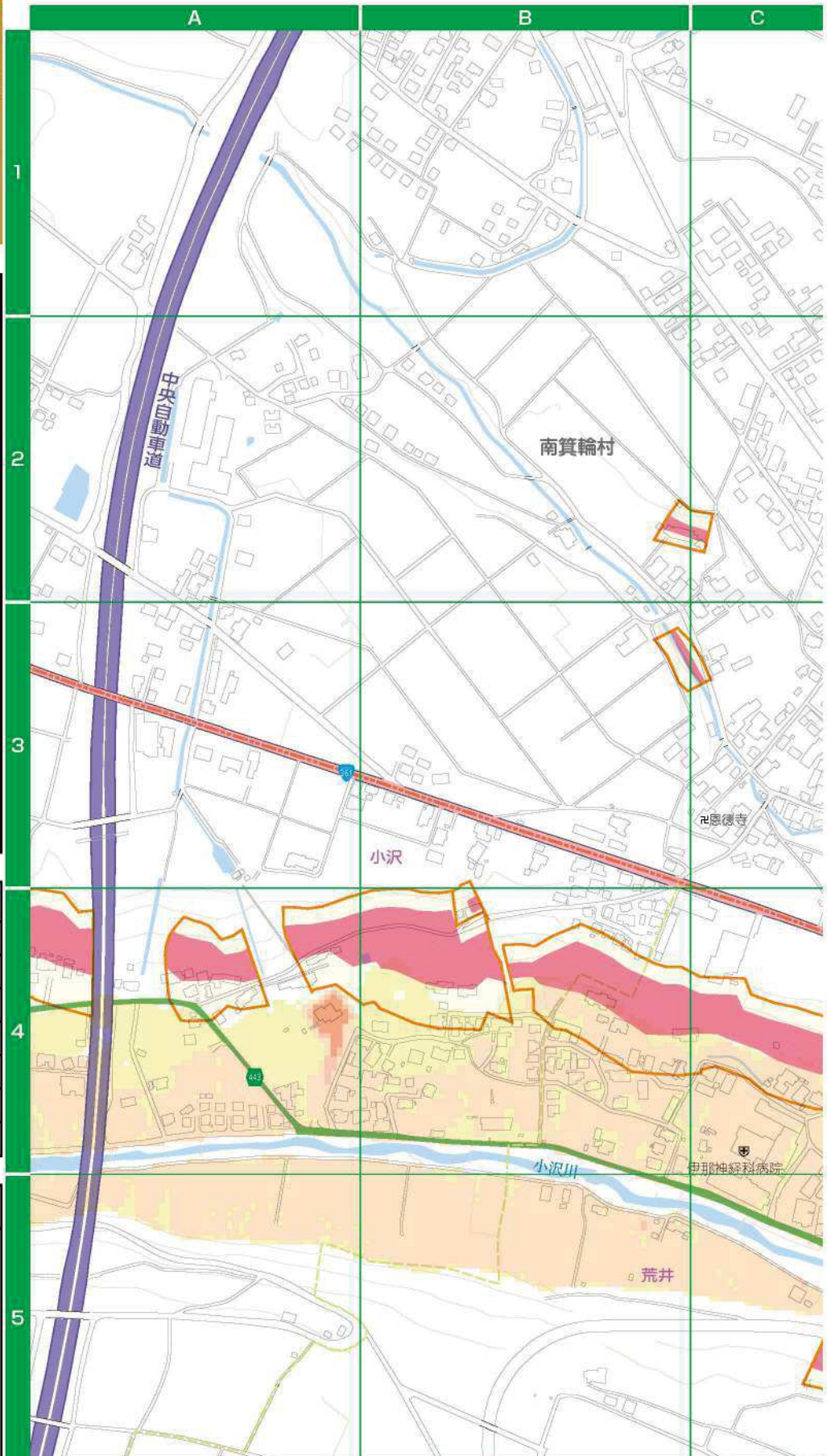
河川浸水想定区域 凡例

浸水した場合に想定される水深

	20.0m以上の区域
	10.0~20.0m未満の区域
	5.0~10.0m未満の区域
	3.0~5.0m未満の区域
	0.5~3.0m未満の区域
	0.5m未満の区域

土砂災害 凡例

	土砂災害特別警戒区域
	土砂災害警戒区域 (土石流)
	土砂災害警戒区域 (急傾斜)
	土砂災害警戒区域 (地すべり)



土地と住宅

不動産の
ことなら

0120-997-447



豊かな暮らしのお手伝い

株式会社 **シタ** 伊那店

まずはお気軽にお電話ください⇒

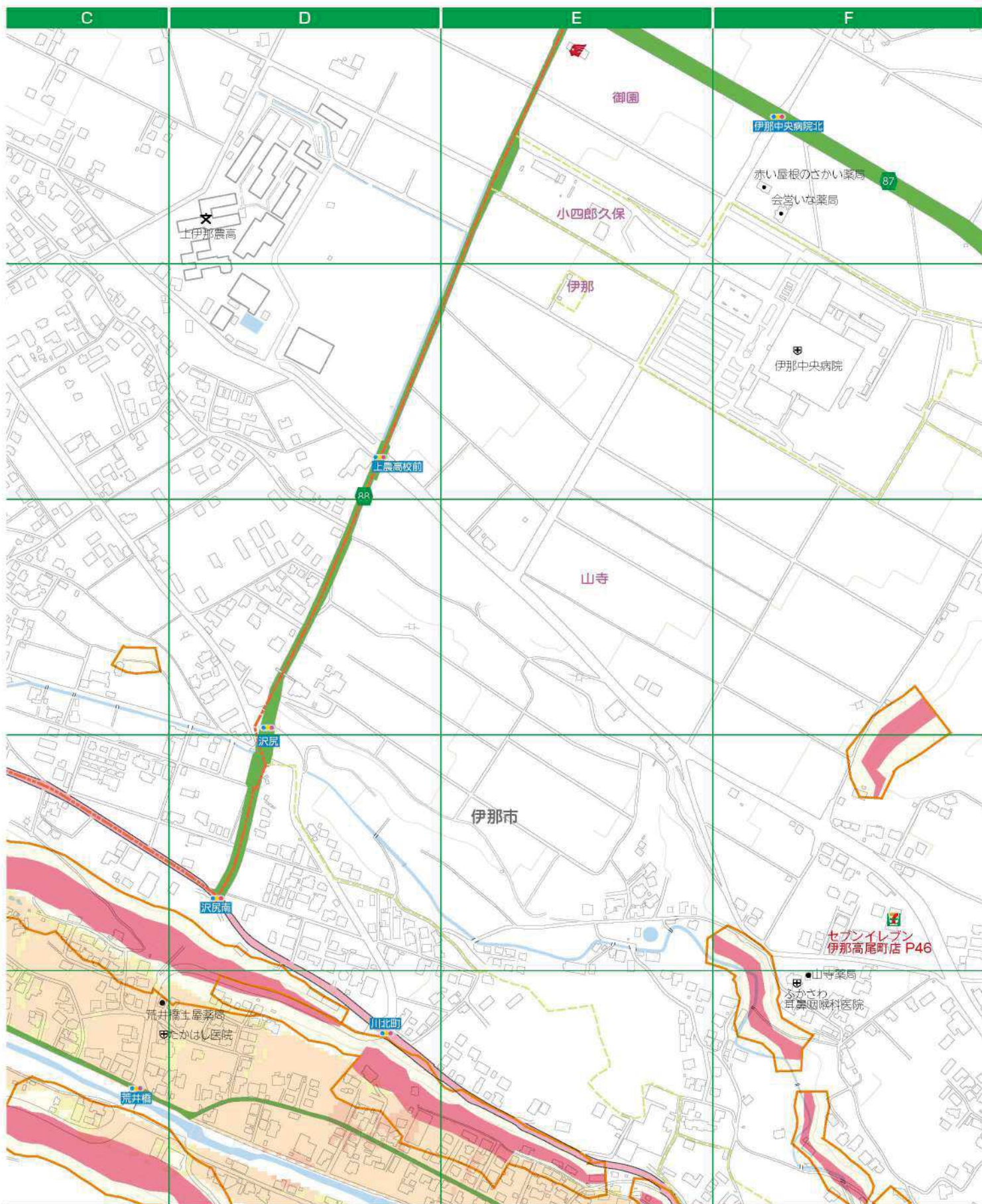
■伊那市山寺283
 ■TEL:0265-78-3529 ■FAX:0265-73-5947
 ■宅地建物取引業免許長野県知事 (06) 第4277号

井戸のある暮らし、しませんか

株式会社 **シタ** 設備伊那支店

(設計・施工・保守)
給排水衛生設備・空調設備・消防設備・削井工事

■伊那市山寺283
 ■TEL:0265-76-9890 ■FAX:0265-76-9891
 ■URL:https://www.s-setubi.co.jp ■E-mail:info@s-setubi.co.jp



防災マップ