

広域図 11

縮尺：1/12,000

360m



総合建設業

P66 B-4

住まいにこだわる

有限会社 有賀五務店

新築・増改築・リフォーム工事・住宅付属工事

■伊那市手良沢岡1056
 ■TEL:0265-72-6675 ■FAX:0265-74-8030
 ■設計事務所併設 ■長野県知事許可 第022195号



あり

造園・エクステリア

P66 B-3

最適なプランをご提案いたします



植栽から外構・造園工事までライフスタイルに応じてご提案いたします。ガーデニングやエクステリアに関するお問い合わせはお気軽にご相談ください。

■伊那市手良沢岡494-3
 ■TEL:0265-78-5570 ■FAX:0265-78-5746
 ■URL: <http://kagetsu-en.com/>
 信州の名工 卓裁技能者知事表彰
 信州ものづくりマスター県知事認定、ものづくりマスター造園 厚労省認定

木製建具製造・販売

P66 C-4

懇切丁寧なお仕事します

酒井建具店



木製建具（障子・襖・ガラス戸・板戸）等の製造・張替・リフォーム承ります。その他、建具の困り事、お助けします。

■伊那市手良野口1838-6
 ■TEL:0265-78-4758 ■FAX:0265-78-4758
 ■一級建具技能士(平成5年取得)

デイサービス

P66 B-5

大切な今の暮らしを応援します

デイサービスセンター
ぬくもり

住み慣れた地域の人々との交流を大切に、家庭的な環境の中で、お食事や日常生活、介護のお手伝いをいたします。

■伊那市手良野口1983-1
 ■TEL:0265-76-5022 ■FAX:0265-76-5022
 ■営業時間：8:30～17:30 ■定休日：土曜、日曜
 ■E-mail: omoiyari@koala.odn.ne.jp

土砂災害 凡例

- 土砂災害特別警戒区域
- 土砂災害警戒区域（土石流）
- 土砂災害警戒区域（急傾斜）
- 土砂災害警戒区域（地すべり）

プラスチック部品製造

P66 A-5



当社では、お客様の要求にマッチしたプラスチック製品づくりを実現しています。自動車の機構部品や内外装部品、光学機器の部品をはじめ、多岐にわたる製品づくりを行っています。

■伊那市美築8268
 ■TEL:0265-72-0558 ■FAX:0265-73-5919
 ■URL: <http://www.nanshinkasei.co.jp/>



指定避難所 兼 指定緊急避難場所 指定緊急避難場所 災害時ヘリポート 市役所 市役所支所

河川浸水想定区域 凡例	
浸水した場合に想定される水深	
20.0m以上の区域	3.0~5.0m未満の区域
10.0~20.0m未満の区域	0.5~3.0m未満の区域
5.0~10.0m未満の区域	0.5m未満の区域

フィットネスセンター P66 B-4

地域随一の本格フィットネスセンター

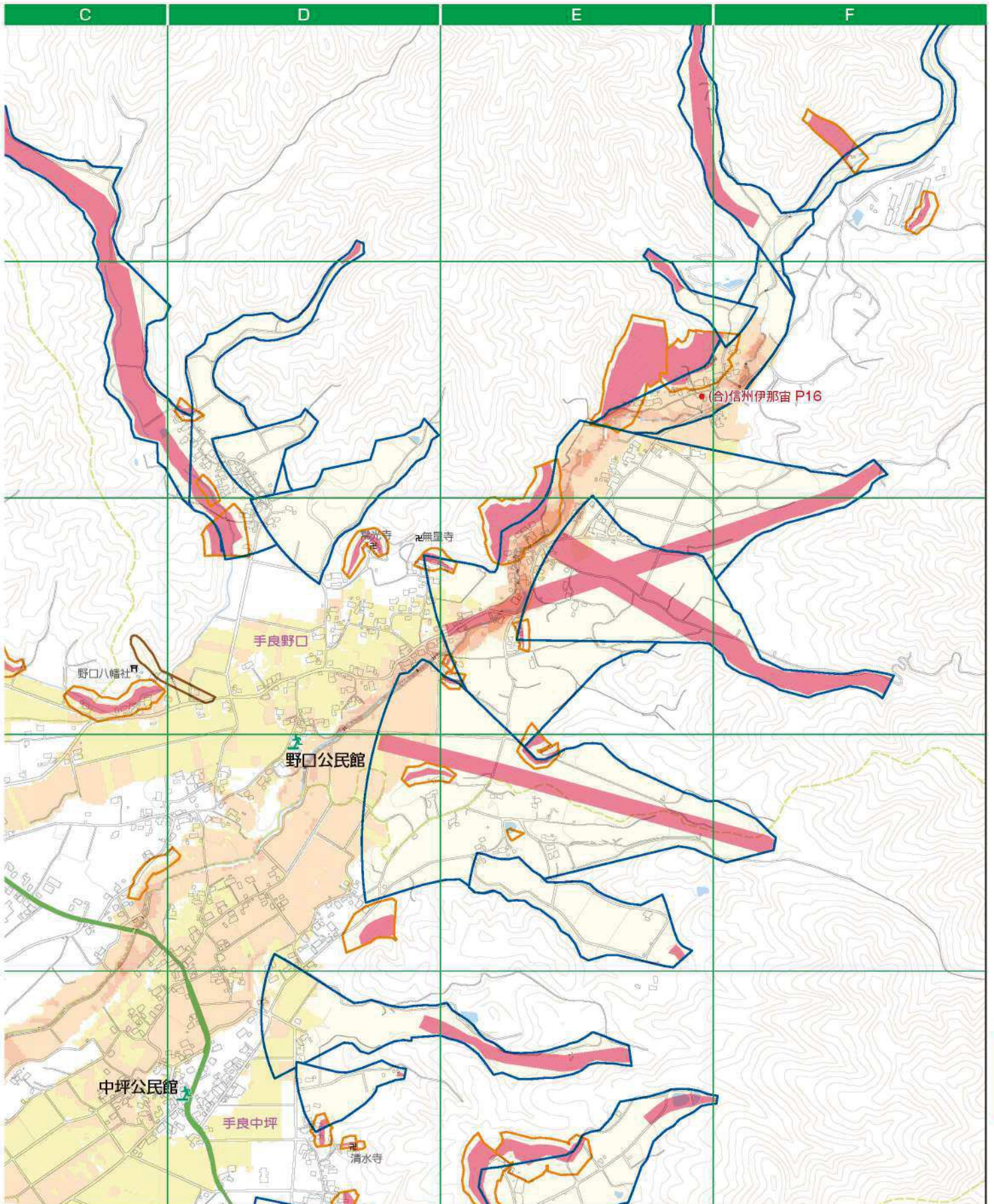
サンプレイ フィットネスセンター

トレーニング・日焼け・酸素ルーム
信州消防団員応援ショップ、伊那市消防団サポート店

■伊那市手良沢岡833 ■TEL:0265-76-0866 ■FAX:0265-98-0736
■営業時間/平日10~22時、土日祝日10~19時 ■定休日/日曜、お盆、年末年始
■URL:https://www.sunplay-fc.com



あり(50台)



防災マップ