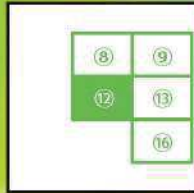


広域図 12

縮尺：1/12,000

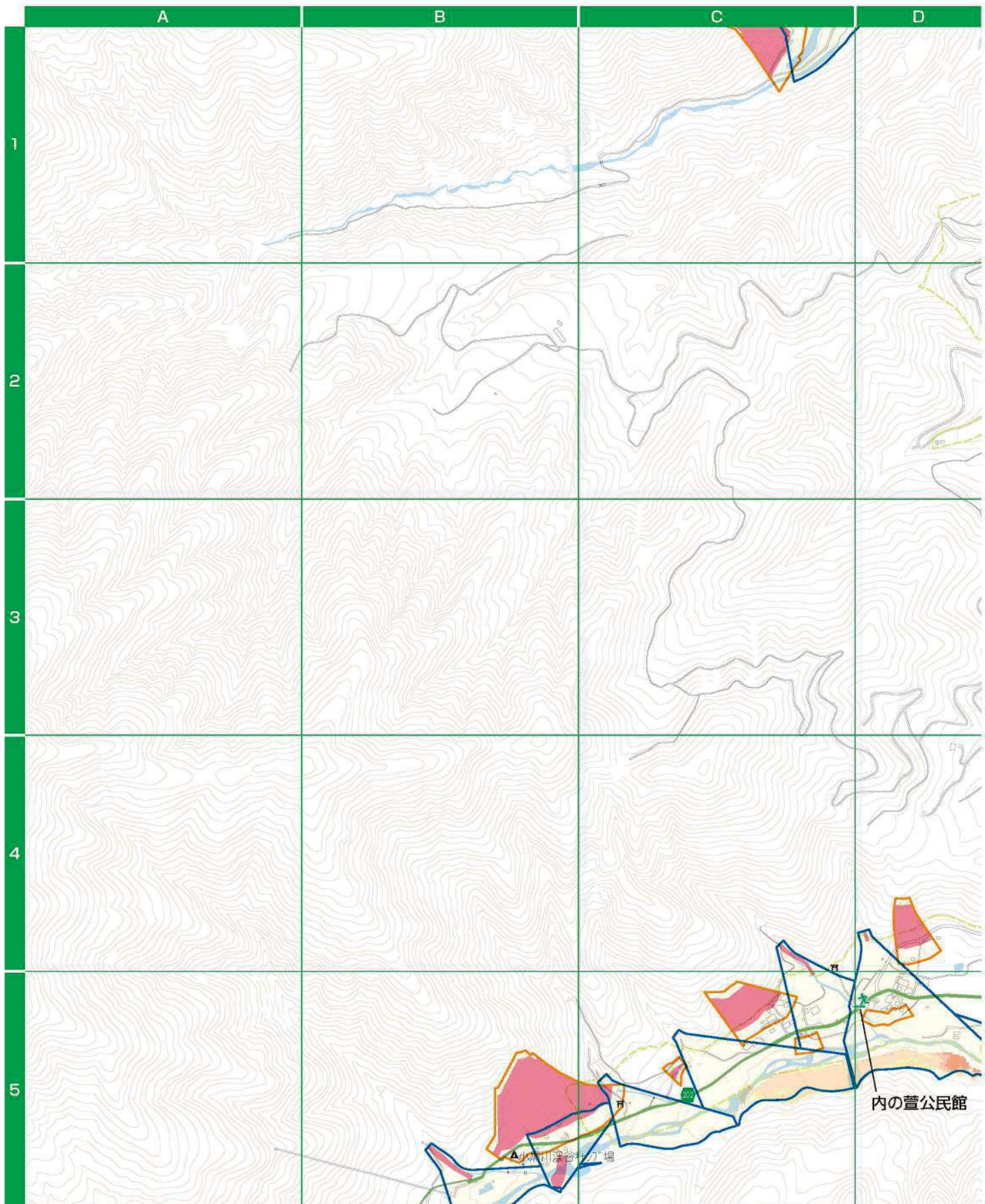
360m



河川浸水想定区域 凡例

浸水した場合に想定される水深

20.0m以上の区域	3.0~5.0m未満の区域
10.0~20.0m未満の区域	0.5~3.0m未満の区域
5.0~10.0m未満の区域	0.5m未満の区域



指定避難所 兼 指定緊急避難場所
 指定緊急避難場所
 災害時ヘリポート
 市役所
 市役所支所

土砂災害 凡例

- 土砂災害特別警戒区域
- 土砂災害警戒区域 (急傾斜)
- 土砂災害警戒区域 (土石流)
- 土砂災害警戒区域 (地すべり)

土木工事

P69 E-2

株式会社西部重機

ブルドーザー工事、土木・舗装工事、
砕石・山砂販売、運送事業

■伊那市横山9494-1 ■TEL:0265-76-1234 ■FAX:0265-73-6355
■一般建設業長野県知事許可 ■産業廃棄物収集運搬業・処分業
■一般貨物自動車運送事業

