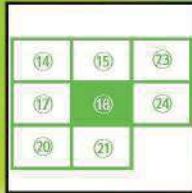


# 広域図 18

縮尺：1/12,000

360m



三峰川で  
浸水が想定される範囲

住まい

## 地震のときの 転倒等防止対策

近年の地震による負傷者の30～50%は、家具の転倒・落下・移動が原因です。日頃から地震に備えて、安全を点検しておきましょう。

### 〈リビング・キッチン〉

- つり下げ式照明器具…チェーンで揺れ防止対策を行う。
- 電子レンジ…粘着マットや器具で固定する。
- 食器棚…倒れても避難経路をふさがらない置き方をし、壁に固定する。
- 引き出し…飛び出し防止にラッチ錠付きを使う。
- つり戸棚…扉に開放防止器具をつける。

### 〈寝室〉

- ベッド…脚に粘着マットをつける。額縁や壁掛け時計は近くの壁や天井に付けない。
- 窓ガラス…飛散防止フィルムを貼る。
- キャスター付き家具…キャスターをロックし、下皿をかませる。ベルトで固定する。
- タンス・クローゼット…倒れても避難経路（ドア）をふさがないように置く。L字金具や突っ張り棒で壁や天井に固定する。

参考/東京都発行「東京防災」P.94～P.103より

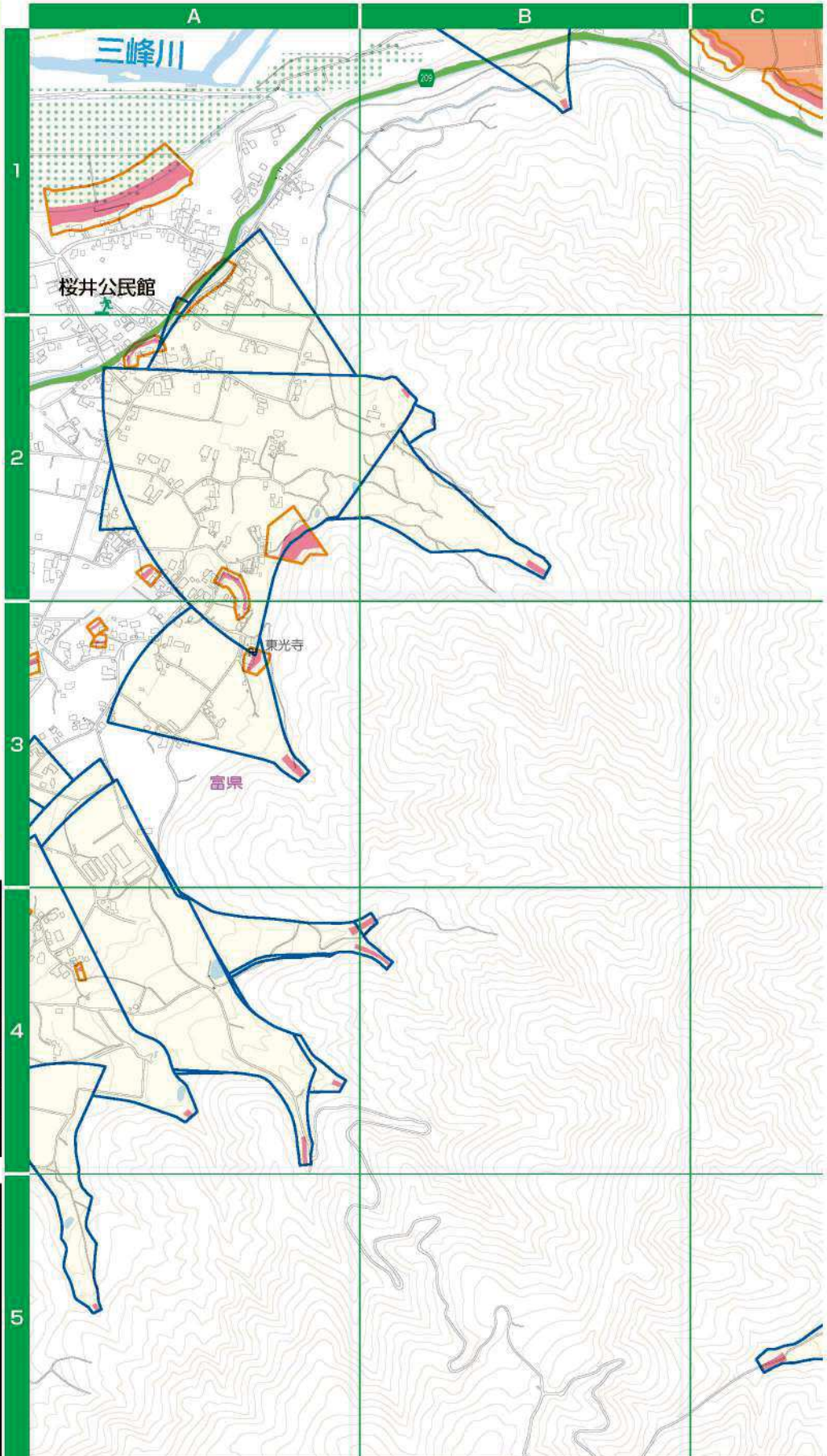
## 河川浸水想定区域 凡例

浸水した場合に想定される水深

	20.0m以上の区域
	10.0～20.0m未満の区域
	5.0～10.0m未満の区域
	3.0～5.0m未満の区域
	0.5～3.0m未満の区域
	0.5m未満の区域

## 土砂災害 凡例

- 土砂災害特別警戒区域
- 土砂災害警戒区域（土石流）
- 土砂災害警戒区域（急傾斜）
- 土砂災害警戒区域（地すべり）





**地図の豆知識** 地図記号のなりたち

果樹園 (かじゅえん)  
リンゴの形をもとに作られています。



介護支援

P81 F-1

特定非営利活動法人

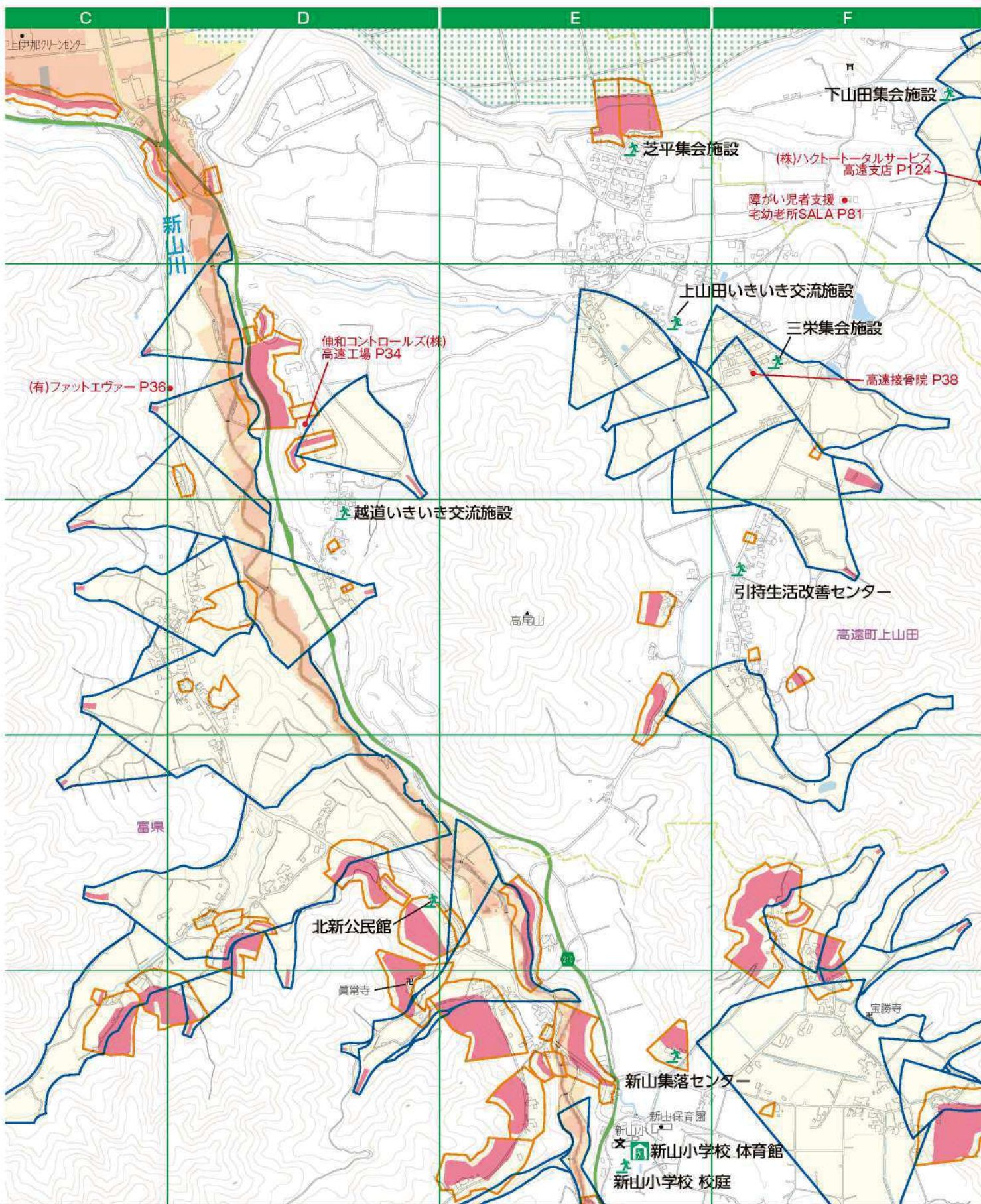
障がい児者支援  
宅幼老所 **SALA**

障がい者支援：放課後等デイサービス、行動援護 など  
高齢者支援：宅幼老所(家庭的なデイサービス)

■伊那市高遠町下山田727  
■TEL:0265-94-1130 ■FAX:0265-94-1140  
■URL:https://www.npo-sala.com  
■E-mail:sala@ruby.plala.or.jp



あり



防災マップ