

広域図 20

縮尺：1/12,000

360m



地図の豆知識 地図記号のなりたち

記念碑(きねんひ)

記念碑の形と、かげの形からデザインされています。



防災

災害時に命を守る 避難情報をチェック!

災害発生の危険度ととるべき避難行動

警戒レベル	状況	住民がとるべき行動	行動を促す情報
5	災害発生または切迫	命の危険直ちに安全確保	緊急安全確保(必ず発令されるものではない)
【警戒レベル4までに必ず避難!】			
4	災害のおそれ高い	危険な場所から全員避難	避難指示(従来の避難勧告のタイミングで発令)
3	災害のおそれあり	危険な場所から高齢者等は避難	高齢者等避難
2	気象情報悪化	自らの避難行動を確認する	洪水、大雨、高潮注意報(気象庁)
1	今後気象情報悪化のおそれ	災害への心構えを高める	早期注意情報(気象庁)

※高齢者以外の人も、必要に応じ、普段の行動を見合わせたり自主的に避難
「避難情報に関するガイドライン」(内閣府)をもとに作成

- POINT1 「避難」とは「難」を「避」けること。安全な場所にいる人は、避難場所に行く必要はありません
- POINT2 警戒レベル3や警戒レベル4が出たら、危険な場所から避難しましょう
- POINT3 避難先は小中学校・公民館だけではありません。安全な親戚・知人宅やホテル・旅館への避難も考えましょう

参考／内閣府防災情報のページ (http://www.bousai.go.jp/oukyu/hinanjouhou/r3_hinanjouhou_guideline/)

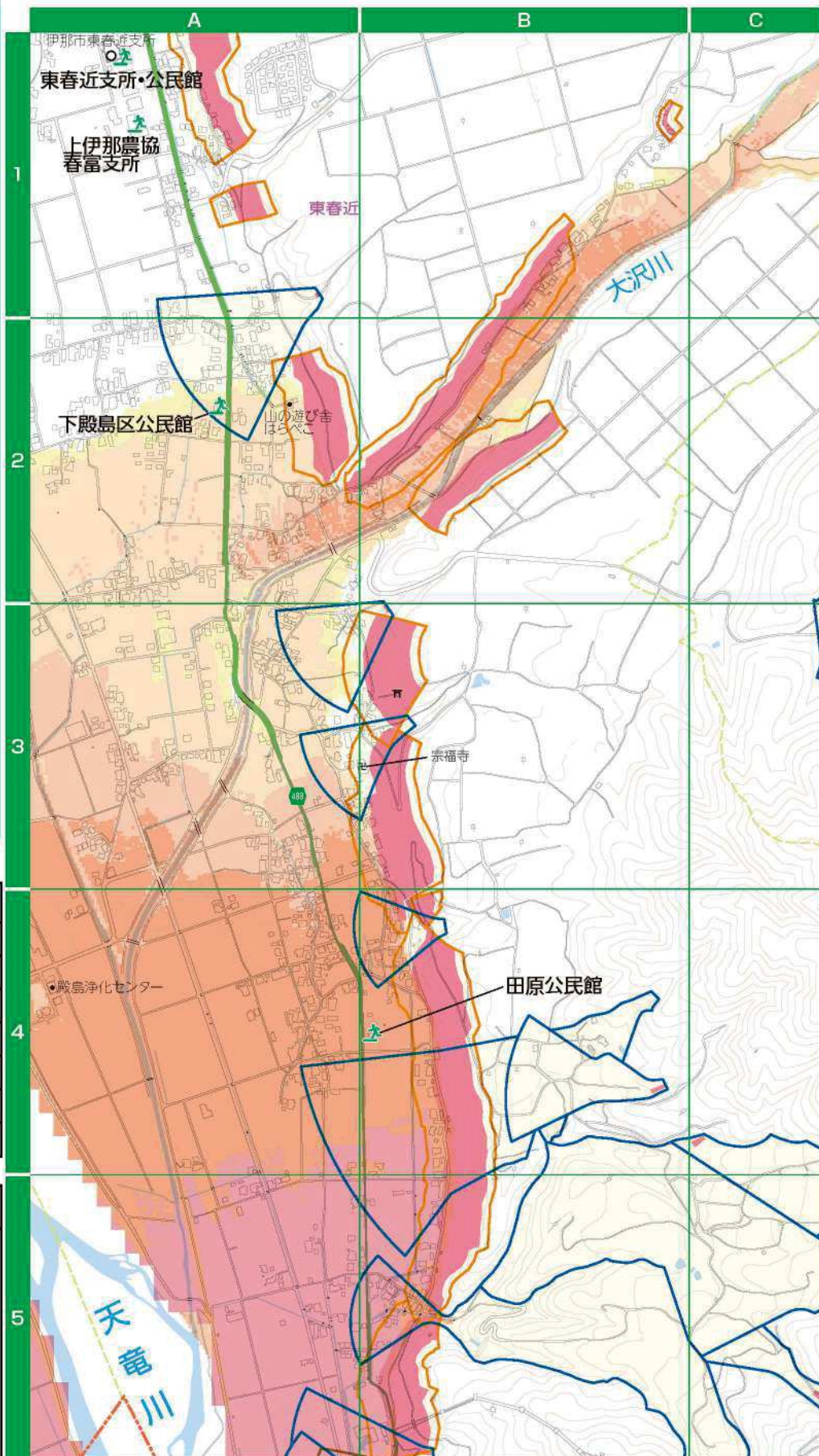
河川浸水想定区域 凡例

浸水した場合に想定される水深

	20.0m以上の区域
	10.0～20.0m未満の区域
	5.0～10.0m未満の区域
	3.0～5.0m未満の区域
	0.5～3.0m未満の区域
	0.5m未満の区域

土砂災害 凡例

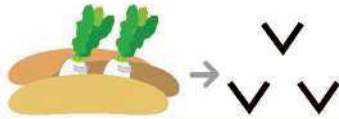
	土砂災害特別警戒区域
	土砂災害警戒区域(土石流)
	土砂災害警戒区域(急傾斜)
	土砂災害警戒区域(地すべり)



指定避難所 兼 指定緊急避難場所 指定緊急避難場所 災害時ヘリポート 市役所 市役所支所

地図の豆知識 地図記号のなりたち

畑(はたけ)
野菜の葉っぱが、
地面から顔を出している
ようすをデザインしました。



地図の豆知識 地図記号のなりたち

田(た)
田植えをした田んぼの苗をイメージして
います。

