

# 広域図 22

縮尺：1/12,000

360m



自動車の解体、中古パーツ販売

P89 C-1

廃車・事故車・中古パーツの事ならお任せください

## 有限会社 丸大産業

大切なお車の廃車買い取ります。面倒な書類の手続き(還付金も含む)の代行もサービスで行います。地元企業ですので、安心してお任せください。

■伊那市西春近8850-1  
 ■TEL:0265-72-5460 ■FAX:0265-74-1682  
 ■営業時間/8:00~17:30 ■定休日/日曜、祝日  
 ■産業廃棄物処理業、自動車リサイクル法の登録・許可有り(引取業、フロン回収業、解体業、破砕業) Pあり

産業廃棄物処理・解体

P89 F-5

不用品処分のことなら

株式会社 **イナック**



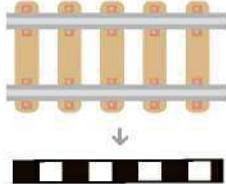
粗大ゴミ、産業廃棄物、解体工事のご相談やお見積り承ります。

■上伊那郡宮田村5339  
 ■TEL:0265-85-4111 ■FAX:0265-85-4114  
 ■営業時間/8:00~17:00  
 ■URL:https://inaku.co.jp/  
 ■産業廃棄物収集運搬許可 長野県許可 2013043326 Pあり

### 地図の豆知識 地図記号のなりたち

鉄道(てつどう)(JR)

レールと枕木(まくらぎ)の形を表しています。



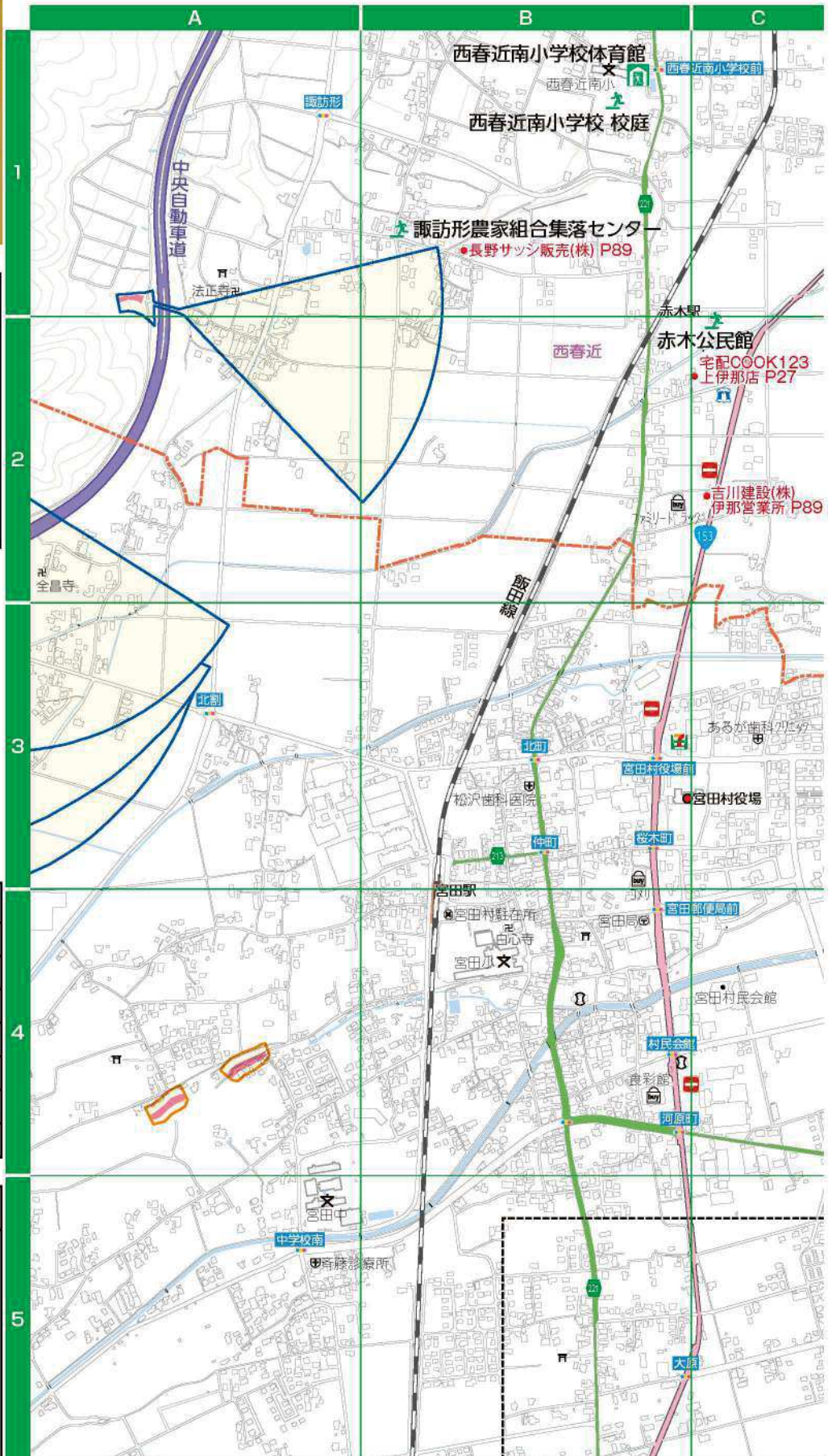
### 河川浸水想定区域 凡例

浸水した場合に想定される水深

	20.0m以上の区域
	10.0~20.0m未満の区域
	5.0~10.0m未満の区域
	3.0~5.0m未満の区域
	0.5~3.0m未満の区域
	0.5m未満の区域

### 土砂災害 凡例

	土砂災害特別警戒区域
	土砂災害警戒区域 (土石流)
	土砂災害警戒区域 (急傾斜)
	土砂災害警戒区域 (地すべり)



指定避難所 兼 指定緊急避難場所 指定緊急避難場所 災害時ヘリポート 市役所 市役所支所



建設でミライを創る

# 吉川建設株式会社 伊那営業所

建設業を柱に、建設コンサルティング、不動産取引業の3分野で事業展開しております。創業以来、100余年の実績があります。

■伊那市西春近赤木8499-2  
 ■TEL:0265-72-2831 ■FAX:0265-78-6939  
 ■営業時間 / 9:00~18:00 ■URL:https://www.yoshikawaken.co.jp  
 ■国土交通大臣許可 第001156号

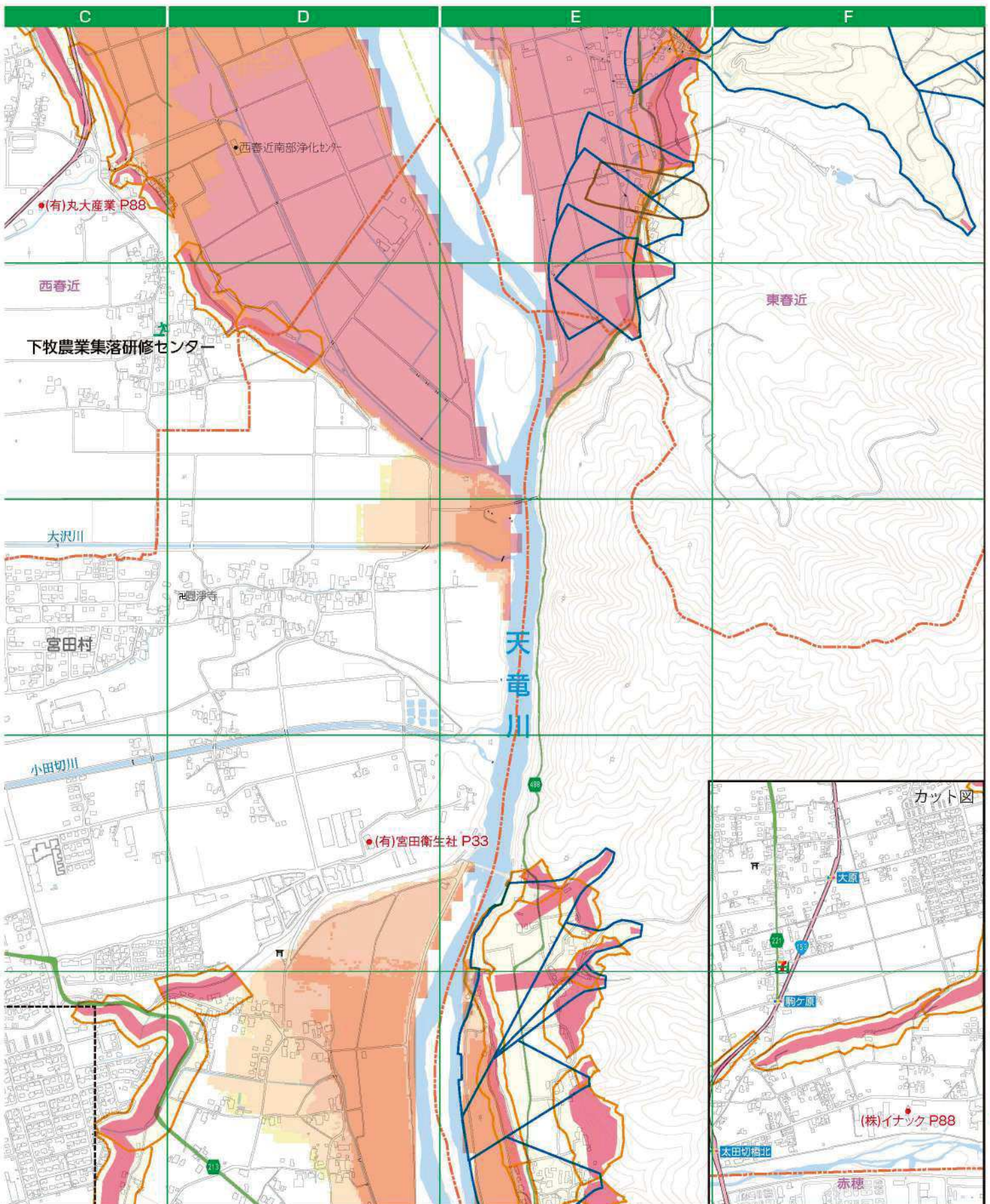
# 長野サッシ販売株式会社

サッシ・ガラス・シャッター・自動ドア・エクステリア  
 リフォーム商品、お気軽にご相談ください。

■伊那市西春近8143  
 ■TEL:0265-72-4894 ■FAX:0265-72-4898  
 ■営業時間 / 9:00~18:00  
 ■定休日 / 土曜、日曜



P あり



防災マップ