

# 広域図 24

縮尺：1/12,000

360m



気象情報 パソコン・スマートフォンから情報収集！

■ 気象庁(キキクル)

<https://www.jma.go.jp/>

■ 長野地方気象台

<https://www.jma-net.go.jp/nagano/>



## 信州防災アプリ

災害にそなえ、防災を学ぶ。ふだんも、いざという時も役立つ。スマートフォンにダウンロードして、いざというときに備えて下さい。



android



iOS

## ラジオ

- NHK第1 594kHz
- 信越放送 (SBC) 1458kHz
- NHK FM 長野 84.9MHz
- FM 長野 80.3MHz
- FM 信越放送 (SBC) 91.2MHz

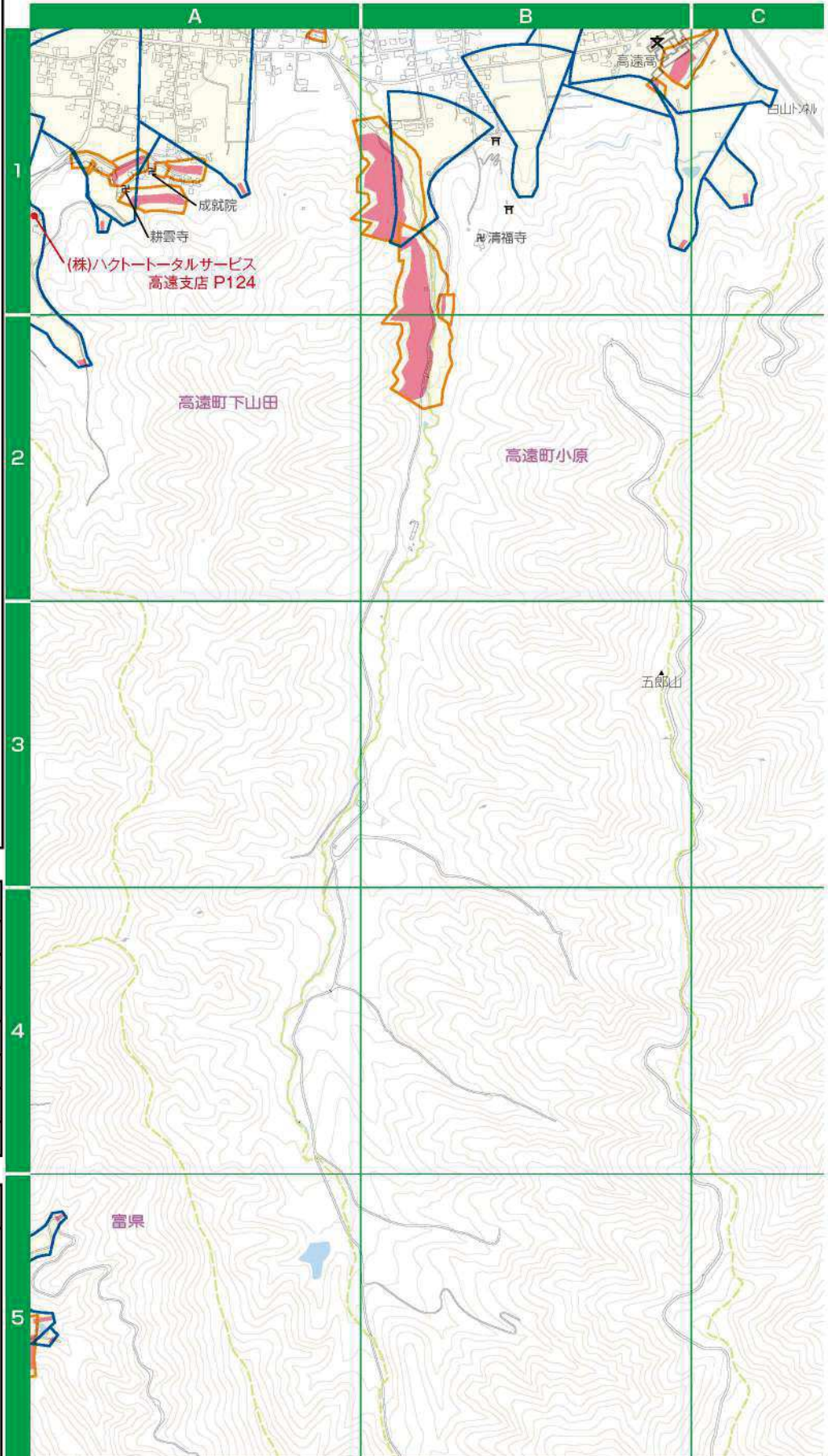
## 河川浸水想定区域 凡例

浸水した場合に想定される水深

	20.0m以上の区域
	10.0~20.0m未満の区域
	5.0~10.0m未満の区域
	3.0~5.0m未満の区域
	0.5~3.0m未満の区域
	0.5m未満の区域

## 土砂災害 凡例

- 土砂災害特別警戒区域
- 土砂災害警戒区域 (土石流)
- 土砂災害警戒区域 (急傾斜)
- 土砂災害警戒区域 (地すべり)



河川水位  
情報

■ 釜口水門管理システムで検索!



■ 美和ダム放流情報で検索!



■ 長野県 河川砂防情報ステーション  
<https://www.sabo-nagano.jp/>



■ 国土交通省 川の防災情報  
<https://www.river.go.jp/>



川の防災情報(スマホ版)

川の防災情報(English)

川の水位情報

