

# 森林(もり)のマッチングコーディネーター

柳井 麻友美 / 50年の森林推進課 / 任期：令和7年4月～（1年目）

## ミッション 内容

森林整備・保全活動等を検討している企業や自治体等と、市内の森林のマッチングによる森林整備の推進

## 今年度 おもな 活動成果

令和7年度 / 1年目  
計画

令和8年度 / 2年目  
実行

令和9年度 / 3年目  
評価・改善

01 / 森林施業に必要な情報の取得

現地確認8カ所など

02 / マッチングに向けた提案活動の準備

アンケート収集など

## 来年度 ・卒後

森林整備 / 施業に必要な情報の集約  
マッチング / 提案活動、マッチング後の活動充実

# 森林(もり)のマッチングコーディネーター

柳井 麻友美 / 50年の森林推進課 / 任期：令和7年4月～（1年目）

## 01 / 森林施業に必要な情報の取得

収集

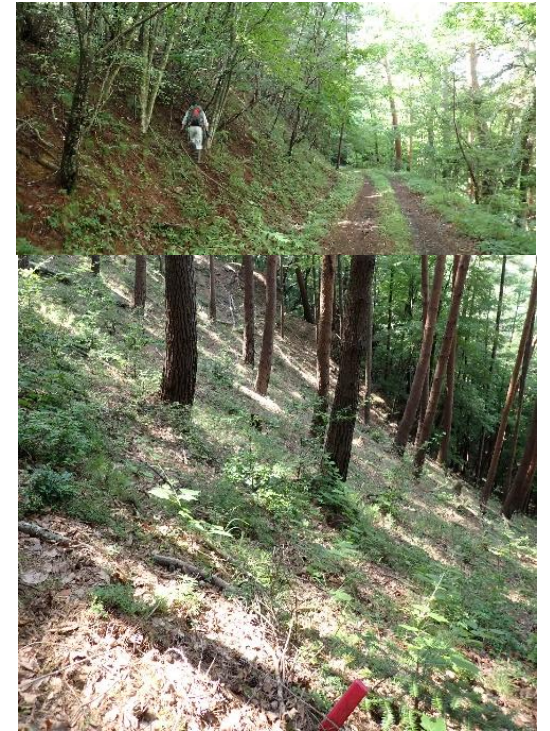
### 📍 候補市有林の確認 8カ所

- 搬出入経路や境界、林況などを現地確認
- 災害などの地元ヒアリング情報も追加中

整理

### 🖨️ 境界図面のデータ化

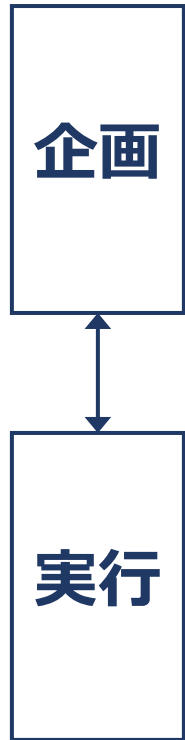
- GISソフトを使用して、紙面→データ化  
(市有林 長谷エリア分)



# 森林(もり)のマッチングコーディネーター

柳井 麻友美 / 50年の森林推進課 / 任期：令和7年4月～（1年目）

## 02 / マッチングに向けた提案活動の準備



### 💡 専門家のアドバイスの活用

- アドバイザー助言でのプログラムづくり  
(信州森林サービス産業推進ネットワーク)

### 📊 情報収集、提案資料の作成

- 手続きの流れなど資料の作成
- アンケート収集：里親、イベント参加者

ご参加さまアンケート

本日はお越しくださり、誠にありがとうございます。今後の参考にさせていただくため、ぜひご意見や感想をお聞かせください。収集した情報は個人を特定できない形で集計し、今後の広報・プロモーション活動等で使用させていただく場合がございます。ご了承ください。

- 性別を教えてください。  
男性 女性 回答たくない
- 年齢を教えてください。  
20代 30代 40代 50代 60代 70代 その他 ( )
- 本日のイベントにはどなたと参加されましたか？  
家族と 友人・知人と 一人で その他 ( )
- イベントに参加しようと思ったきっかけは何ですか？(複数選択可)  
チラシを見て 内容に興味があった 自然に触れる機会として 交流の機会として  
過去のイベントがよかった その他 ( )
- イベントの満足度を教えてください。  
満足 やや満足 どちらともいえない やや不満 不満
- その理由をお聞かせください。(自由記述)
- イベントでよかった点をお聞かせください。(複数回答可)  
体験プログラム (特によかったもの： )  
自然・森林との触れ合い 参加者同士の交流 昼食 開場場所 開催日時  
開催時期 スタッフの対応 その他 ( )
- その理由をお聞かせください。(自由記述)
- イベントで気になった点、改善してほしい点があればお聞かせください。(自由記述)
- その他、ご意見や感想がありましたら、お聞かせください。(自由記述)

# 森林(もり)のマッチングコーディネーター

柳井 麻友美 / 50年の森林推進課 / 任期：令和7年4月～（1年目）

## 来年度の活動・卒後の展望

令和8年度 / 2年目  
実行

令和9年度 / 3年目  
評価・改善

01 / 施業に必要な情報の集約

□ 現地確認約10カ所、他地域の視察

02 / 提案活動

□ イベント・活動の定期発信

03 / マッチング後の活動充実

□ 体験プログラム・報告書づくり

+a / 活動促進・卒後に向けて

□ 林業・企業研修関連のスキル取得