

南アルプスユネスコエコパーク

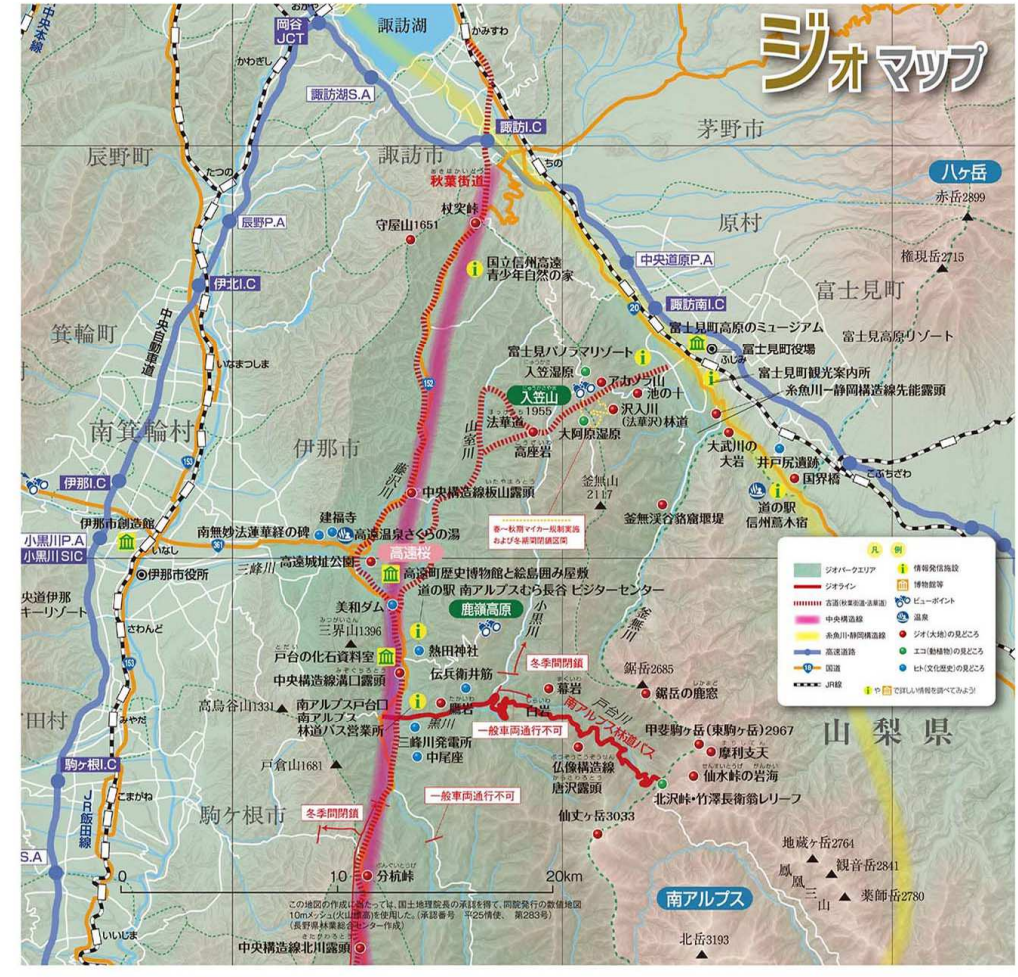
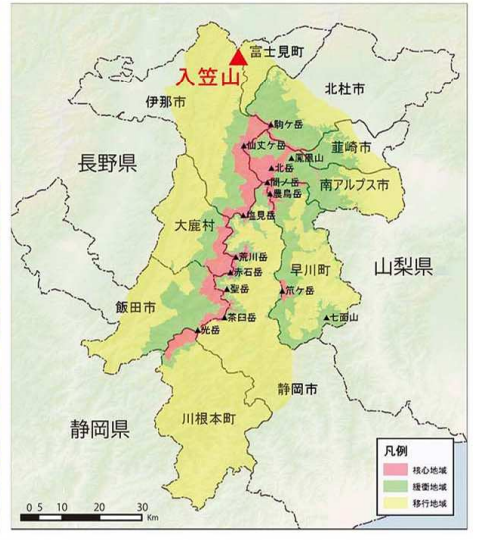
～守る自然と活かす自然 山々でつながる心と心 自然と人が共生する地域へ～

入笠山周辺を含めた南アルプスはユネスコエコパークに登録（平成26年6月12日）されています。

ユネスコエコパークとは

教育、科学、文化の発展と推進のため、1976年にユネスコ（UNESCO：国際連合教育科学文化機関）が開始した事業で、生態系の保全と持続可能な自然と人間社会の共生を目的として、地域の豊かな生態系や植物多様性を保全し、自然に学ぶとともに、文化的、経済・社会的に持続可能な発展を目指す取り組みが評価されているエリアです。ユネスコエコパークとは国内通称で、海外ではBR：Biosphere Reserves（生物圏保存地域）と呼ばれています。

南アルプスは赤石山脈と呼ばれ、長野、山梨、静岡の3県にまたがり、南北約100km以上に及ぶ日本を代表する山岳地帯で3000m級の山々を10座以上有しています。国内では屈指の多雨多湿地帯で低標高から高山帯にかけて顕著な森林の垂直分布が見られ、高山帯には固有種や水期の南限種が多く生息する生物多様性に富んだ自然環境を有しています。かけがえのない自然環境やそこに根付いた特色のある生活文化を受け継ぎ、自然や文化を体験できるプログラムを楽しみましょう。



- ### 入笠山宿泊ご案内
- マナスル山荘 本館** ㊿ 通年
 - 収容人数 50名
 - ☎ 0266-62-2083 富士見町入笠山(山口 信吉)
 - http://manaslu-sanso.com/manaslu/
 - マナスル山荘 天文館** ㊿ 4月下旬～11月上旬
 - 収容人数 35名
 - ☎ 0266-78-7022 富士見町入笠山(山本 良一)
 - http://manasuru.com/
 - 山小屋入笠農協ハウス** ㊿ 4月中旬～(要予約)
 - 収容人数 30名 ● キャンプ場収容人数 100名
 - ☎ 0266-62-4122 ☎ 0265-94-2473
 - 伊那市高遠町芝平(JA上伊那東部支所)
 - 山彦荘** ㊿ 4月下旬～11月中旬
 - 収容人数 40名
 - ☎ 0266-62-2332 富士見町入笠山(伊藤 高明)
 - http://www.mid.janis.or.jp/~yamabiko/

- ### お問い合わせ
- 長野県諏訪郡富士見町役場産業課 TEL.0266-62-9342 https://www.town.fujimi.lg.jp/life/1
 - 長野県諏訪郡富士見町観光案内所 TEL.0266-62-5757
 - 長野県伊那市役所 観光課 TEL.0265-78-4111 代 (一社)伊那市観光協会 https://inashi-kankoukyoukai.jp/
 - 高遠町総合支所 TEL.0265-94-2556
 - 長谷総合支所 TEL.0265-98-3130
 - 長野県伊那市高遠町JA上伊那東部支所 TEL.0265-94-2473 上伊那農業協同組合 https://www.ja-kamiina.i.jan.or.jp/
 - 富士見パラマリゾート TEL.0266-62-5666 https://www.fujimipanorama.com/

信州 入笠山

にゆうかさやま

入笠山山系を含めた南アルプスがユネスコエコパークに登録されました!



一歩踏み込んだそこは、自然に満ちた遊歩道。

お手軽トレッキングコース。山頂からは日本百名山ののっぺりした山々を見ることが出来ます。

入笠山山頂から八ヶ岳を望む

レンゲツツシ