

令和8年6月

長野県 伊那市 長谷非持
鹿塩沢川支川・荒神沢・夏刈沢の地権者の皆様

国土交通省 天竜川上流河川事務所 砂防調査課
株式会社 ゼンシン

山室川支溪（鹿塩沢川支川・荒神沢・夏刈沢） における砂防調査実施のお知らせ

拝啓 ますますご清栄のこととお慶び申し上げます。

平素より国土交通省の事業施行において、格別のご理解とご協力を賜り、厚く御礼申し上げます。

このたび、山室川の支溪（鹿塩沢川支川・荒神沢・夏刈沢）において、溪流の現状把握を目的とした砂防調査を下記のとおり実施いたします。

調査にあたりましては、必要に応じて民地等へ立ち入らせていただく場合がございます。また、流域全体および周辺状況の把握のため、無人航空機（UAV）による上空からの撮影を行うことがございます。

地域の皆様にご心配をおかけしないよう、事前にお知らせ申し上げます。何卒ご理解とご協力を賜りますようお願い申し上げます。

敬具

記

業務名 : 令和8年度 天竜川水系溪流調査業務
作業期間 : 令和8年6月22日（月）～令和8年12月末頃
作業時間 : 午前8時30分～午後4時

～お問い合わせ先～

天竜川上流河川事務所 砂防調査課

担当：寺沢（てらさわ） TEL 0265-81-6417

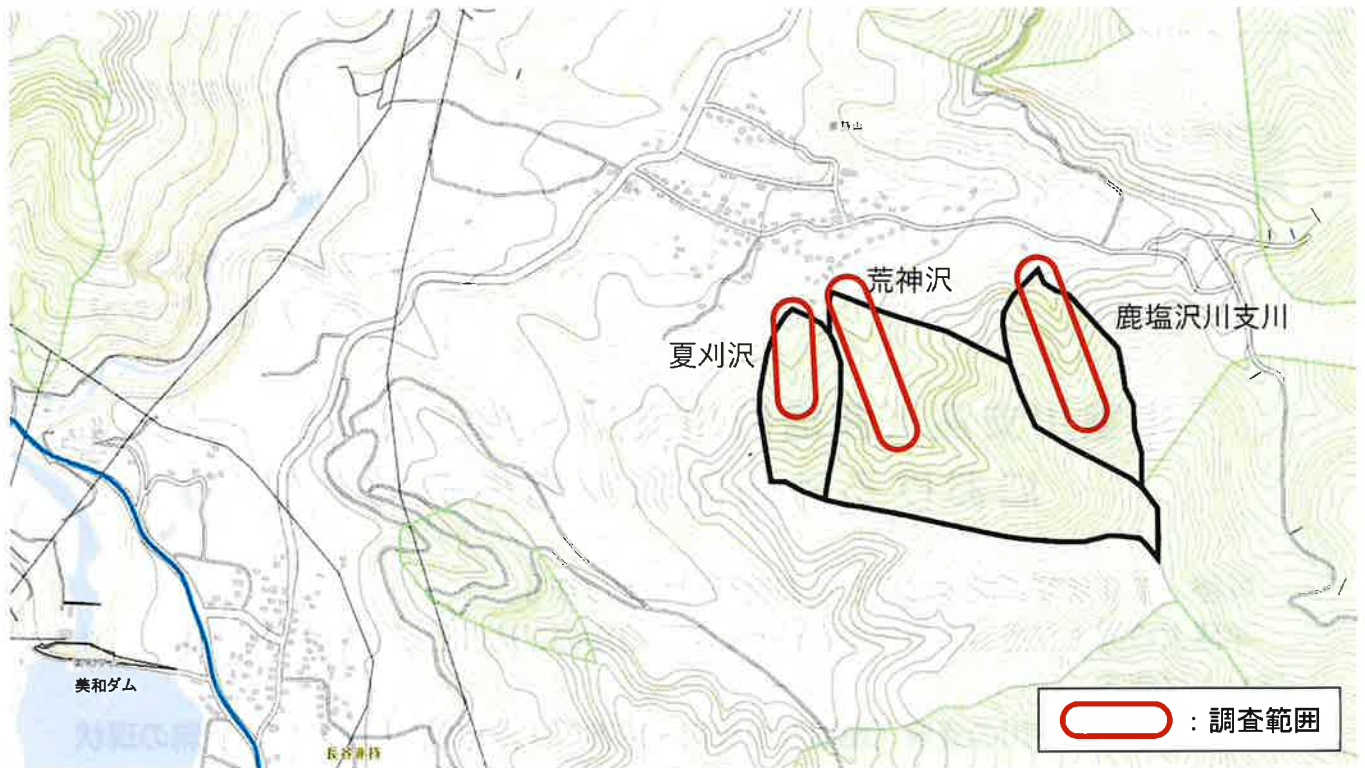
伊那市役所 長谷総合支所 農林建設課

担当：馬場（ばば） TEL 0265-98-2211

株式会社ゼンシン

担当：境澤（さかいざわ） TEL 0265-83-4865

※裏面もご覧ください。



調査範囲

■ 身分証明書・車両証明書

調査者は身分証明書を携行しています。また、車両には車外から確認できる位置に車両証明書を掲示します。

身分証明書	
会社名	株式会社〇〇〇〇
住所	〇〇県〇〇市〇〇 ****
氏名	〇〇 〇〇
生年月日	S〇.〇〇
上記の者は、契約書に基づき、現地調査等を行う者であることを証明する	
業務名	令和8年度 天竜川水系清流調査業務
業務箇所	天竜川水系直轄砂防管内
飛行期間 自	R 〇. 〇. 〇
至	R 〇. 〇. 〇
発行日	R 〇. 〇. 〇
発行者	天竜川上流河川事務所長（公印省略） 長野県駒ヶ根市上穂南7-10

車両証明書	
会社名	株式会社〇〇〇〇
住所	〇〇県〇〇市〇〇 ****
連絡先	株式会社〇〇〇〇 〇〇〇〇 Tel: 〇〇〇〇-〇〇-〇〇〇〇
業務名	令和8年度 天竜川水系清流調査業務
業務箇所	天竜川水系直轄砂防管内
飛行期間 自	R 〇. 〇. 〇
至	R 〇. 〇. 〇
発行日	R 〇. 〇. 〇
発注者	天竜川上流河川事務所長（公印省略） 長野県駒ヶ根市上穂南7-10
連絡先	天竜川上流河川事務所 砂防調査課 Tel: 0265-81-6417

■ 使用する無人航空機 (UAV)

