

サテライトオフィス入居者募集

チームで使える広さ。

申込期限

R8 6/1 まで

1棟貸しのサテライト。



今回の募集は写真奥のキットオフィスB棟です。

令和8年 8月 1日から入居可能 2階建1棟 50,000円/月

窓からの南アルプスの景色と伊那産カラマツを使った木の空間が特長。移住者が集うエリアで、チームで使える1棟貸しのサテライトオフィスです。

問い合わせ先

長野県 伊那市 商工振興課 工業振興係

TEL 0265-78-4111 内線2433

MAIL skk@inacity.jp

伊那市公式ホームページ
入居者募集ページ



応募要項

- 【募集期間】令和8年3月2日（月）から令和8年6月1日（月）まで
【入居予定】令和8年8月1日から
【入居期間】令和8年8月1日から令和10年8月31日まで（2年間。最大3年まで延長可）
【提出書類】【審査方法】については伊那市公式ホームページ（表面のQRコード）にてご確認ください。

キットオフィスB棟 施設概要

平成30年4月築

木造2階／2LDK（93㎡）

1階オフィス（16.5㎡）

2階個室（20㎡）

バス、トイレ完備、エアコン、

ペレットストーブ設置

オフィス入口のセキュリティーを完備

1棟月50,000円

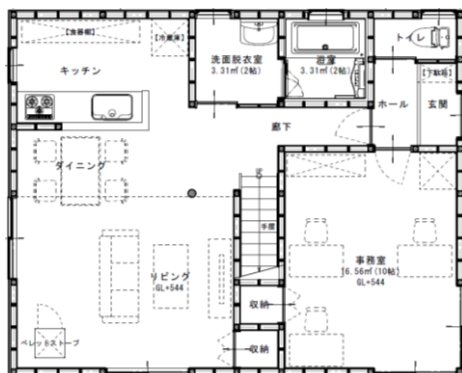
（光熱水費等は入居者負担）

【入居条件】以下のすべての条件を満たすこと

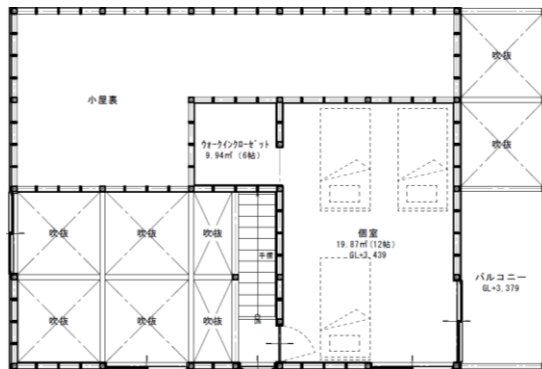
- ・原則2年以内（最長3年入居可能）
- ・「情報通信業」又は「学術研究、専門・技術サービス業」の方
- ・「新規開業（5年以内）」又は「市内への事業所開設準備」を予定

図面

1階



2階



伊那産のカラマツを使ったフローリングのリビングダイニング。
窓から中央アルプス望めます。

パノラマオフィス退去後に 使える補助金

創業支援事業補助金

市内に新たに開設する事業所に係る購入・改修費用及び賃借料の一部を補助。

- ・補助率 補助対象経費の2/3以内
上限30万円
- ・特定創業者、中心市街地での開業、指定業種等の上限加算あり

市内のシェアデスク

ALLLA（アルラ）

市の中心部、伊那市駅から徒歩5分
シェアデスク1時間100円



Inadani sees（イナダニシーズ）

中央自動車道伊那ICから車で2分
シェアデスク2時間550円、1日
1,100円

