

## 伊那市子どもの未来応援事業について

子育て支援課

新型コロナウイルスの問題が長引く中、伊那市でも子どもの貧困や孤立が課題となっている。全ての子どもが希望をもって笑顔で暮らせる環境を作るため、官民が一体となって支援を行うための仕組みを作る。

### 1 「伊那市子どもの未来応援隊」の立ち上げ

子どもの健やかな育ちを応援したいと考えている、企業、団体、個人の方に「伊那市子どもの未来応援隊」に登録いただき、できる支援に参加いただくことで支援の輪を広げる。

また、子どもたちに支援がつながるよう、応援隊の活動を広く周知する。

### 2 子ども食堂、居場所の支援

国の補助金「つながりの場づくり緊急支援事業」を活用して、伊那市社会福祉協議会（以下社協）に、子どもの居場所づくりを委託し、社協を通じて、以下の経費を支払う。

- ・スタッフ謝礼
- ・スタッフや参加者の保険料（ボランティア活動保険、行事用保険など）
- ・食材費
- ・消耗品費（紙製弁当容器など）

### 3 フードバンク伊那の構築

「伊那市子どもの未来応援隊」登録企業などからの食材の調達や在庫管理、子ども食堂への提供のシステムを構築し、安定的に食材が提供できるフードバンク伊那の立ち上げを、社協に委託する。

## 第1回意見交換会より

## 1 開催の状況

## (1) 地域

富県、手良、西春地、長谷地区での開催がない

## (2) 開催日

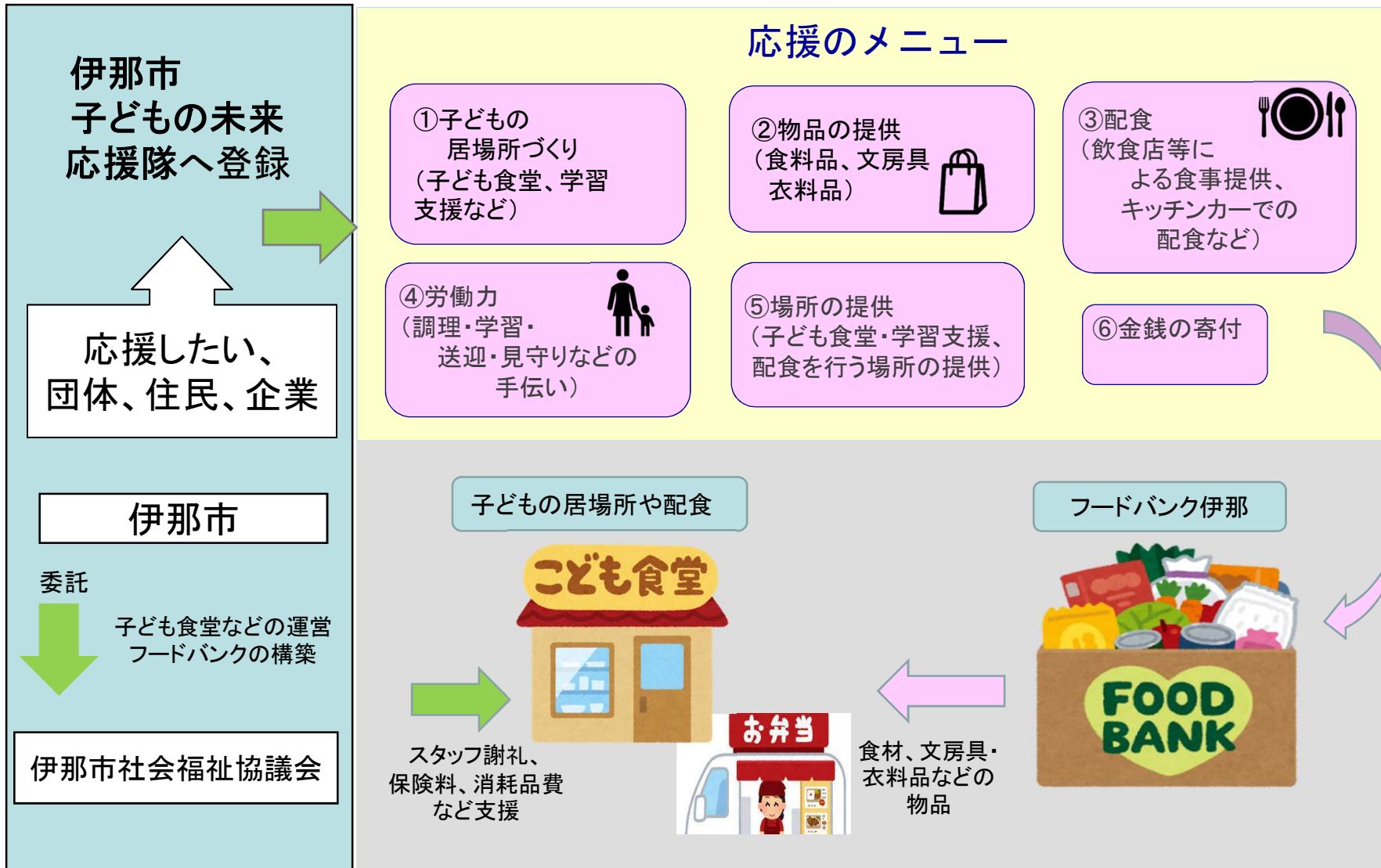
食事の提供は第2、第3週の土日が多い。

## 2 必要な支援

費用	お手伝いの方、協力者への謝礼、人件費
	食材費（肉や魚）
	備品（1升炊ける炊飯器など）購入のための費用
	弁当容器（脱プラで紙製容器）
食材	安定した提供
	添加物が少ない質の良い食材の提供（ただし、レトルトがあれば助かる家庭もある）
情報	外国籍児の人数
	支援が必要な家庭
	学習支援を求めている人の人数
	補助制度など
その他	活動の周知
	子どもの送迎
	広い会場
	継続的に関わる職員の配置

# 「伊那市子どもの未来応援事業」

すべての子どもが希望を持って暮らせることを願って、それぞれの得意分野を活かして、子どもの育ちを応援する仕組みを作り、支援の輪を広げます。



## 「伊那市子どもの未来応援隊」登録のお願い

子どもたちは社会の宝です。

私たちは、子どもたちの健やかな成長を願い、さまざまな子育て支援策や地域の温かい見守りにより子育てしやすいまちづくりを行ってきましたが、新型コロナウイルスの問題が長引く中、伊那市でも子どもの貧困や孤立が課題となっています。

すべての子どもが希望をもって笑顔で暮らせる環境を作ることは、大人の責務と考え、子どものために「何かしたい!」と考えていらっしゃる方が、心一つにして、支援活動にご参加いただく「伊那市子どもの未来応援隊」を始動します。

趣旨にご賛同いただける方、企業・団体の皆様、ぜひ、ご登録いただき、子どもたちの未来を応援いただきますようお願いいたします。

伊那市長 白鳥 孝

### 応援の流れ

「伊那市子どもの未来応援隊申込書」に、希望する応援のメニューを選択してご提出ください。

#### 応援のメニュー

- |             |        |        |
|-------------|--------|--------|
| ①子どもの居場所づくり | ②物品の提供 | ③配食    |
| ④労働力        | ⑤場所の提供 | ⑥金銭の寄付 |

○子ども食堂、配食などの活動を行う際、ご連絡いただくと、伊那市公式HPや学校、保育園等を通じて、子どもや家庭に広報させていただきます。

○支援活動が必需となった際は、選択された応援のメニューに応じて、活動を依頼します。ご協力をお願いいたします。

## 「伊那市子どもの未来応援隊」申込書

団体名及び代表者名 または個人名		
住所		
電話番号		
メールアドレス		
応援メニュー (希望される活動を選択して右の空欄に○をつけてください。 複数選択可能です。)	①子どもの居場所づくり (子ども食堂、学習支援など)	
	②物品の提供 (食料品、文房具、衣料品など)	
	③配食 (飲食店等による食事提供、イベントでの配食)	
	④労働力 (調理・学習・送迎・見守りなどの手伝い)	
	⑤場所の提供 (子ども食堂・学習支援、配食を行う場所)	
	⑥金銭の寄付	
団体名、個人名の情報 公開・非公開	公開	
	非公開	

**備考**

この情報は伊那市子どもの未来応援隊の活動のみに使用します。

個人情報に関しては原則非公開としますが、団体名及び代表者氏名個人名については、市公式ホームページなどで公開する場合がありますので、公開・非公開を選択して○を付けてください。

**提出先、お問い合わせ**

伊那市役所保健福祉部子育て支援課

電話     0 2 6 5 - 7 8 - 4 1 1 1

(内線 2320、2321)

F A X    0 2 6 5 - 7 3 - 4 1 5 1