

窓設置要領

壁設置要領

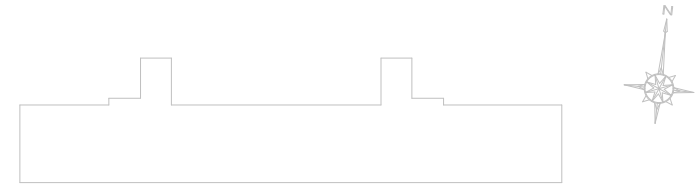
機器表 伊那中学校・西箕輪中学校

機器記号	名称	機器仕様	電気特性 60Hz				特記仕様・付属品特殊仕様	数量	学校名 設置台数	備考
			相φ	電圧V	消費電力	備考				
AC-1	空気熱源ヒートポンプ式 パッケージエアコン	4.0馬力相当 : 天吊形 冷房能力 : 10.0kw (2.7~11.2kw) 暖房能力 : 11.2kw (2.9~14.0kw) 低温暖房 : 13.0kw	3	200	2.55kw (冷房) 2.78kw (暖房) 5.13kw (低温)		使用冷媒 : R32×4Kg 冷媒配管 : 室内側(液/ガス) φ9.52/φ15.88 冷媒配管 : 室外側(液/ガス) φ9.52/φ15.88 室内機 : ワイヤードリモコン 室外機 : 製品重量 : 室内機=38Kg 室外機=99Kg(参考)	10	西箕輪中学校 10台	<参考型名> PCZ-ZRMP112K3 標準形シングル
AC-2	空気熱源ヒートポンプ式 パッケージエアコン	5.0馬力相当 : 天吊形 冷房能力 : 12.5kw (3.2~14.0kw) 暖房能力 : 14.0kw (3.5~18.2kw) 低温暖房 : 14.0kw	3	200	3.75kw (冷房) 3.85kw (暖房) 6.05kw (低温)		使用冷媒 : R32×4Kg 冷媒配管 : 室内側(液/ガス) φ9.52/φ15.88 冷媒配管 : 室外側(液/ガス) φ9.52/φ15.88 室内機 : ワイヤードリモコン 室外機 : 製品重量 : 室内機=38Kg 室外機=99Kg(参考)	4	伊那中学校 4台	<参考型名> PCZ-ZRMP140K3 標準形シングル
AC-3	空気熱源ヒートポンプ式 パッケージエアコン	8.0馬力相当 : 天吊形同時ツイン 冷房能力 : 20.0kw (5.7~22.4kw) 暖房能力 : 22.4kw (5.6~27.0kw) 低温暖房 : 20.0kw	3	200	6.31kw (冷房) 5.88kw (暖房) 9.18kw (低温)		使用冷媒 : R32×4Kg 冷媒配管 : 室外側(液/ガス) φ9.52/φ15.88 冷媒配管 : 室外側(液/ガス) φ9.52/φ25.4 室内機 : ワイヤードリモコン 分配管 (液管用、ガス管用) 室外機 :	4	伊那中学校 4台	<参考型名> PCZX-ZRMP224K3 標準形ツイン

※ 伊那中学校 : 安全ネット無し
西箕輪中学校 : 安全ネット有り

凡 例	
記号	仕様等
R	冷媒管：、連絡線：VVF2.0-3C、アース線
D	ドレン管：VP20A、25A、ドレンホース
配管化粧カバー 特記事項	樹脂製化粧ケース、100型

1. 屋内、屋外露出部冷媒管の外装は樹脂製化粧ケースとする。
2. ドレン管単独露出部はVPカラーパイプとする。
3. **A** ~ **D** は室外機設置方法を示す（共通図1・2参照）
4. **RC** はワイヤードリモコン

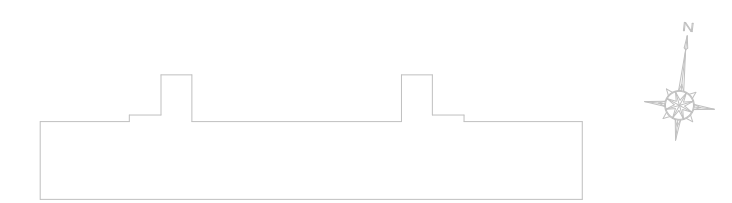


特別教室棟 1階

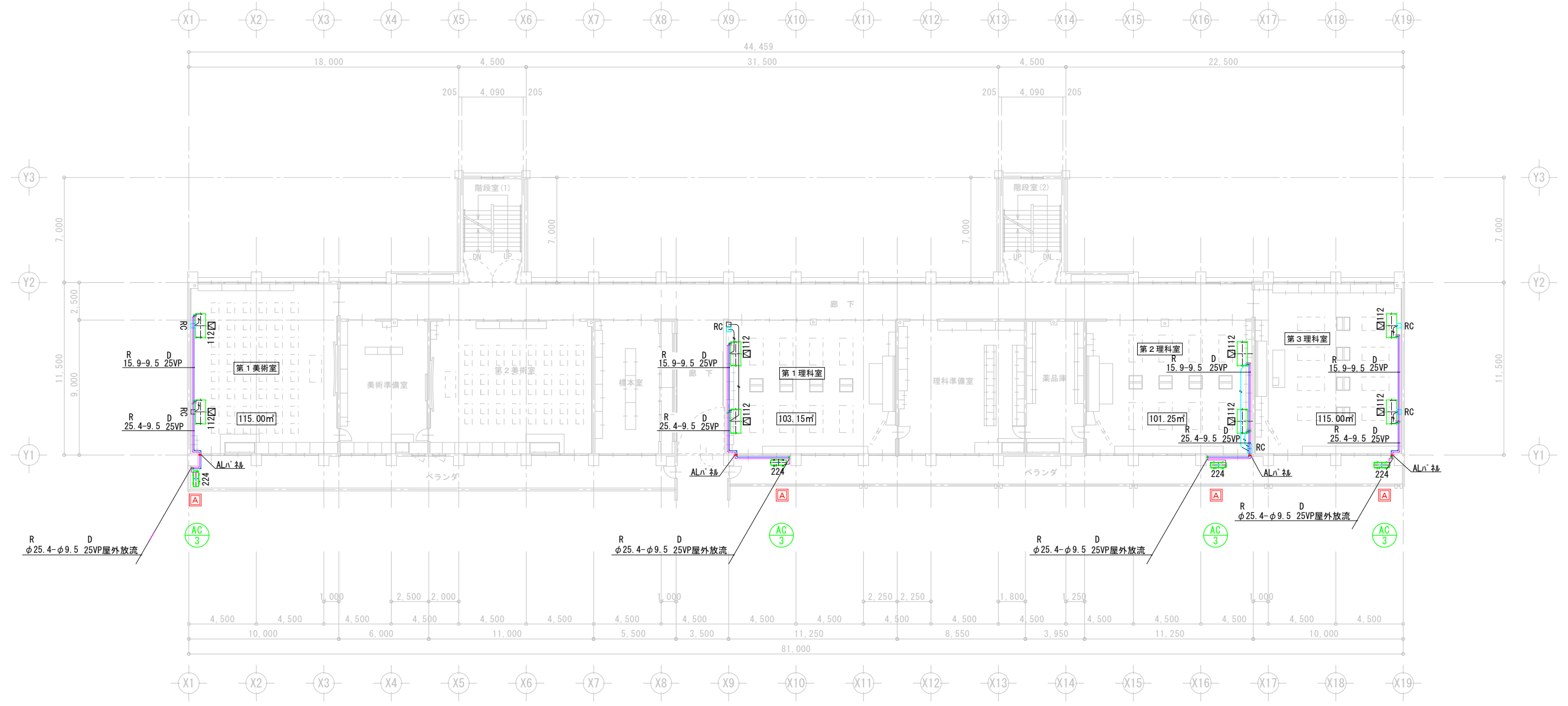


1階平面図 S=1/200

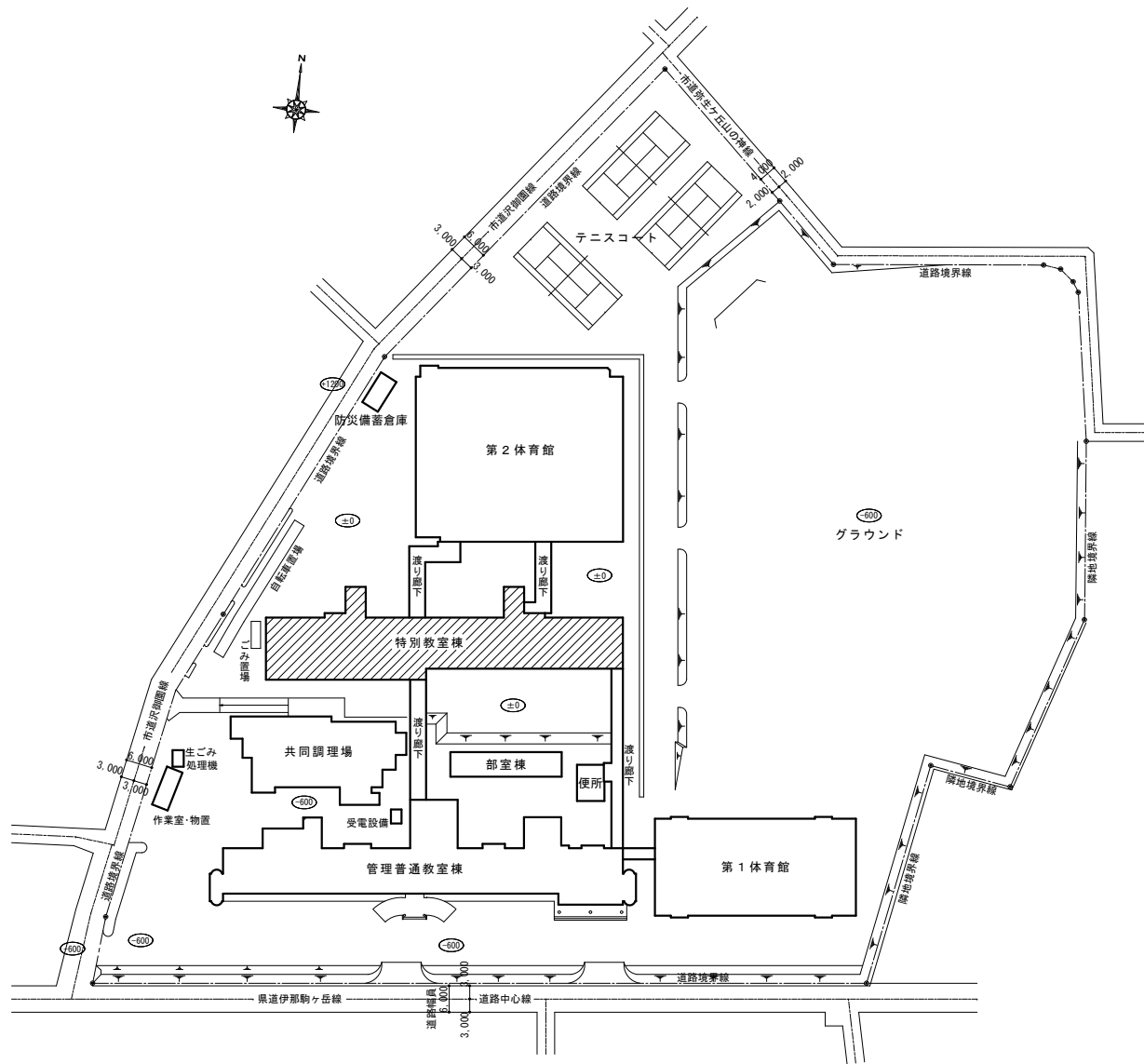
凡 例	
記号	仕様等
R	冷媒管：、連絡線：VVF2.0-3C、アース線
D	ドレン管：VP20A、25A、ドレンホース
配管化粧カバー 特記事項	樹脂製化粧ケース、100型
1. 屋内、屋外露出部冷媒管の外装は樹脂製化粧ケースとする。	
2. ドレン管単独露出部はVPカラーパイプとする。	
3. A ~ D は室外機設置方法を示す（共通図1・2参照）	
4. RC はワイヤードリモコン	



特別教室棟 2階



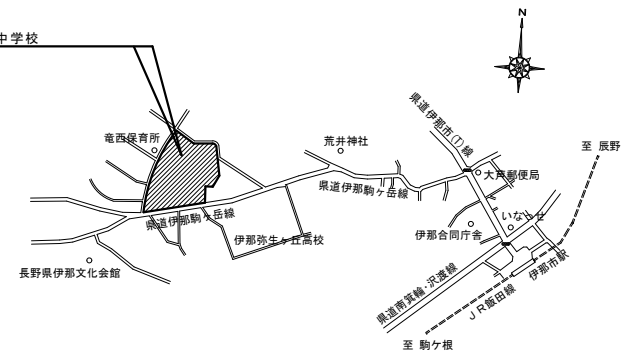
2階平面図 S=1/200



配置図 S=1/800

工事対象建物

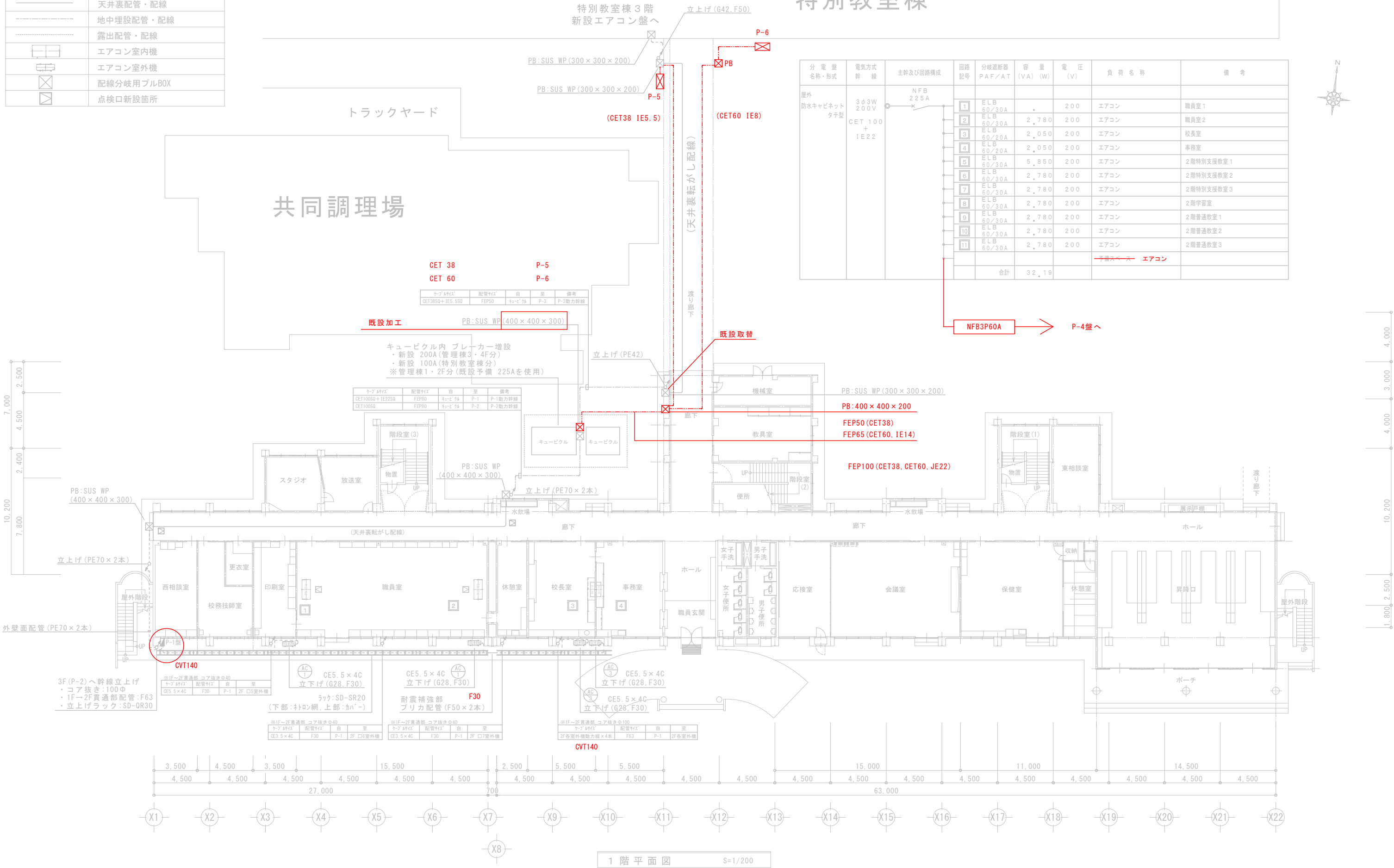
申請地：伊那中学校



付近見取図

凡例	摘要
	天井裏配管・配線
	地中埋設配管・配線
	露出配管・配線
	エアコン室内機
	エアコン室外機
	配線分岐用プルBOX
	点検口新設箇所

特別教室棟

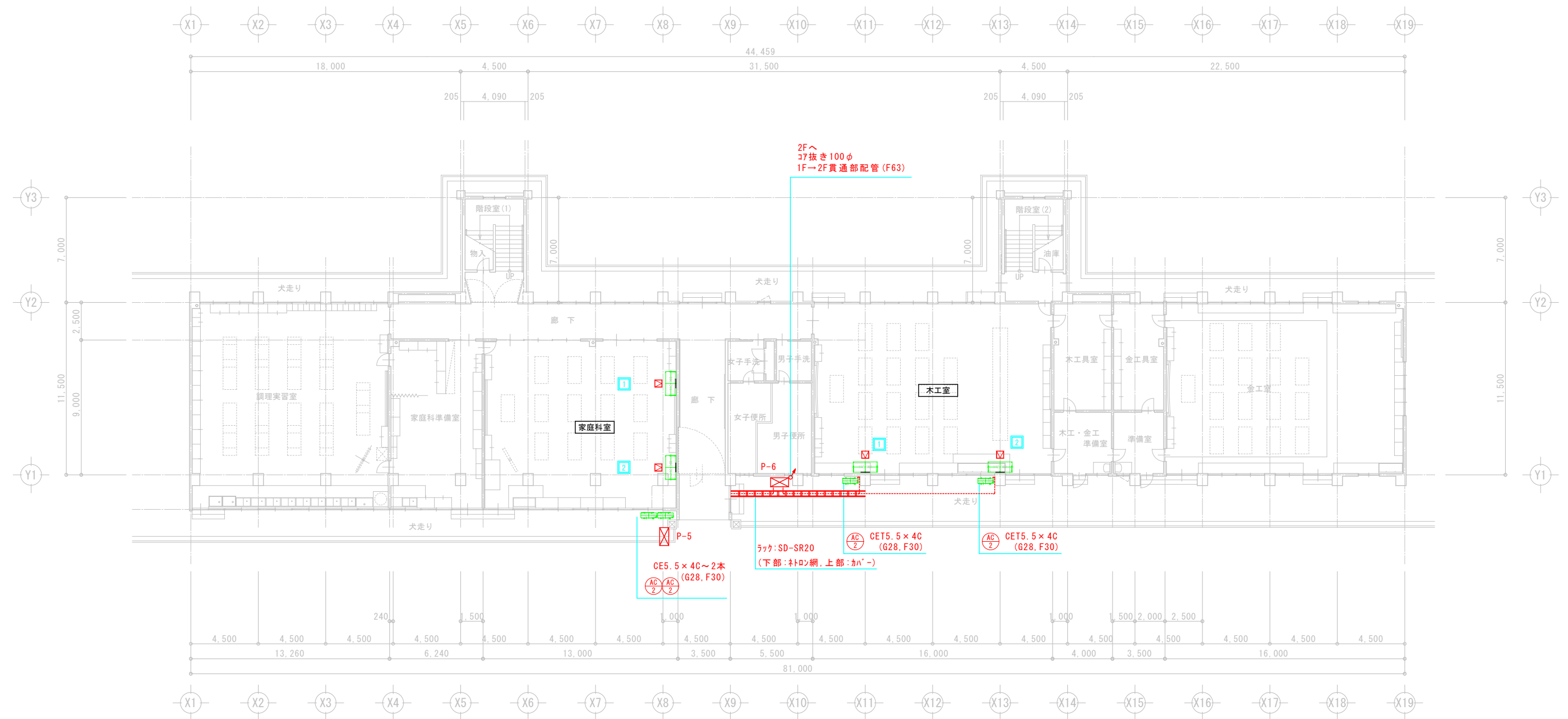


分電盤 名称・形式	電気方式 許 線	主幹及び回路構成	回路 記号	分岐遮断器 PAF/AT	容量 (VA) (W)	電 圧 (V)	負 荷 名 称	備 考
屋外 防水キャビネット タテ型 CET 100 + IE 22	3φ3W 200V	NFB 225A	1	ELB 60/30A	.	200	エアコン	職員室1
			2	ELB 60/30A	2,780	200	エアコン	職員室2
			3	ELB 60/20A	2,050	200	エアコン	校長室
			4	ELB 60/20A	2,050	200	エアコン	事務室
			5	ELB 60/30A	5,850	200	エアコン	2階特別支援教室1
			6	ELB 60/30A	2,780	200	エアコン	2階特別支援教室2
			7	ELB 60/30A	2,780	200	エアコン	2階特別支援教室3
			8	ELB 60/30A	2,780	200	エアコン	2階学習室
			9	ELB 60/30A	2,780	200	エアコン	2階普通教室1
			10	ELB 60/30A	2,780	200	エアコン	2階普通教室2
			11	ELB 60/30A	2,780	200	エアコン	2階普通教室3
合計					32,19		基礎ベース エアコン	

1階平面図 S=1/200



特別教室棟 1階



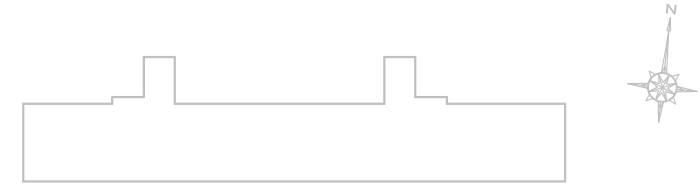
P-5

分電盤 名称・形式	電気方式 幹線	主幹及び回路構成	回路 記号	分岐遮断器 PAF/AT	容量 (KW)	電圧 (V)	負荷名称	備考
屋外 防水キャビネット タテ型	3φ3W 200V CET 38 + 1E5.5	NFB 75A	1	ELB 100/30A	4.15	200	エアコン	家庭科室
			2	ELB 100/30A	4.15	200	エアコン	家庭科室
			3	ELB 100/40A	6.45	200	エアコン	第1美術室
				合計	14.75			

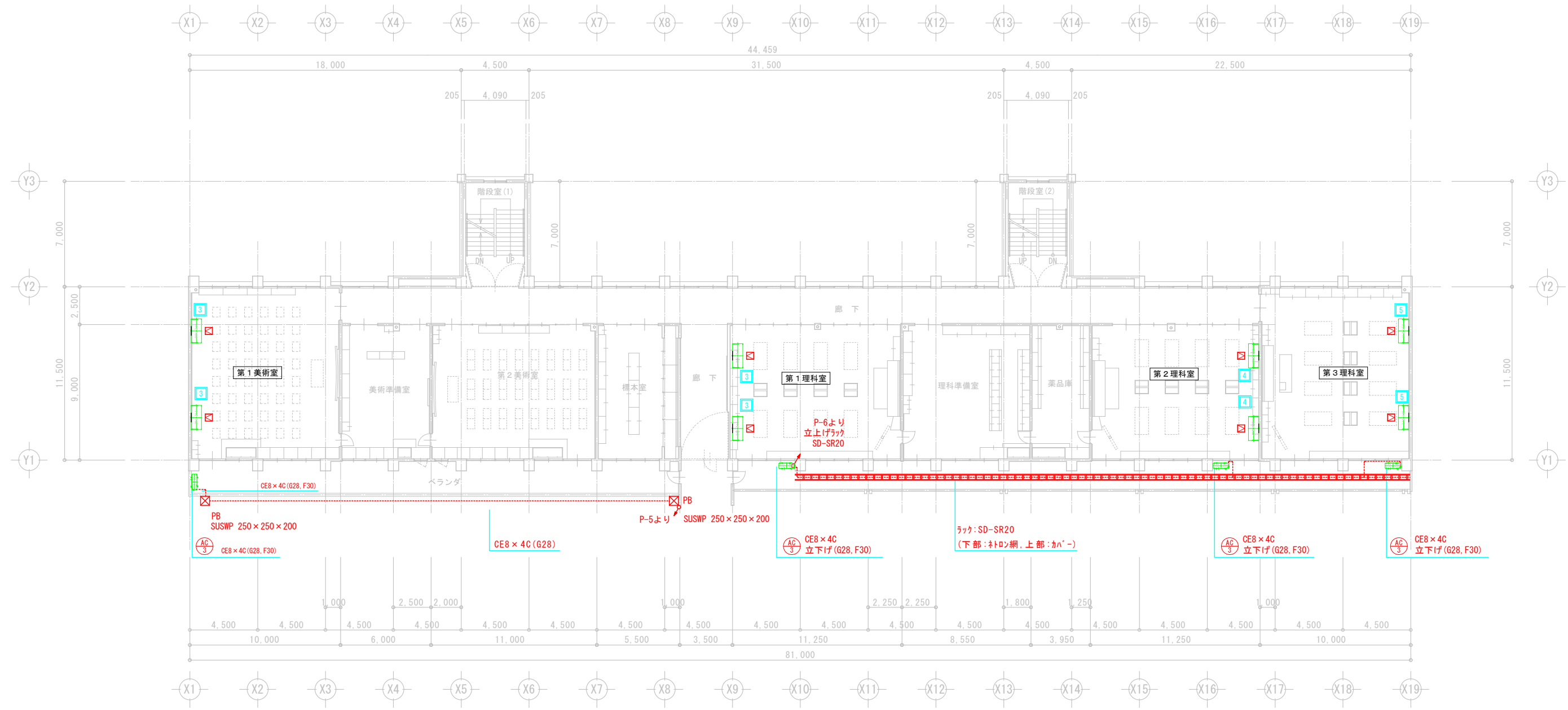
P-6

分電盤 名称・形式	電気方式 幹線	主幹及び回路構成	回路 記号	分岐遮断器 PAF/AT	容量 (KW)	電圧 (V)	負荷名称	備考
屋外 防水キャビネット タテ型	3φ3W 200V CET 60 + 1E8	NFB 175A	1	ELB 175/30A	4.15	200	エアコン	木工室
			2	ELB 175/30A	4.15	200	エアコン	木工室
			3	ELB 175/40A	6.45	200	エアコン	第1理科室
			4	ELB 175/40A	6.45	200	エアコン	第2理科室
			5	ELB 175/40A	6.45	200	エアコン	第3理科室
				合計	27.65			

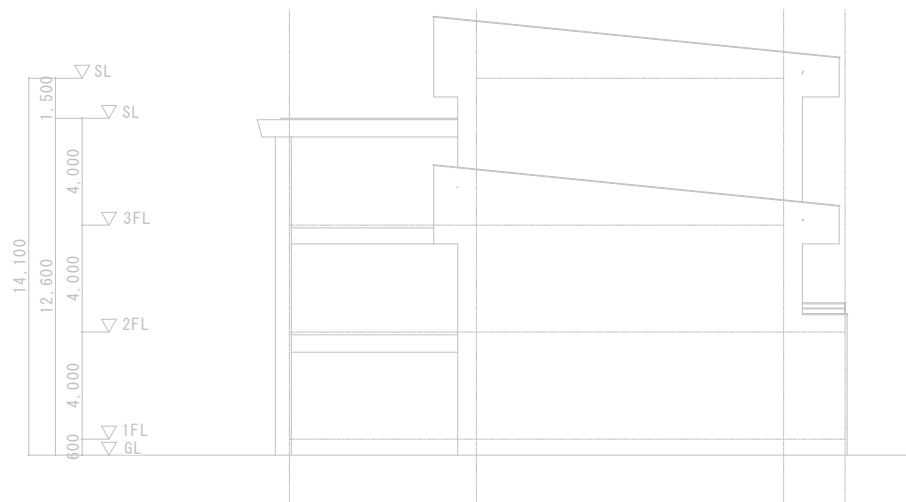
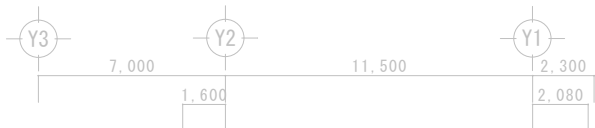
1階平面図 S=1/200



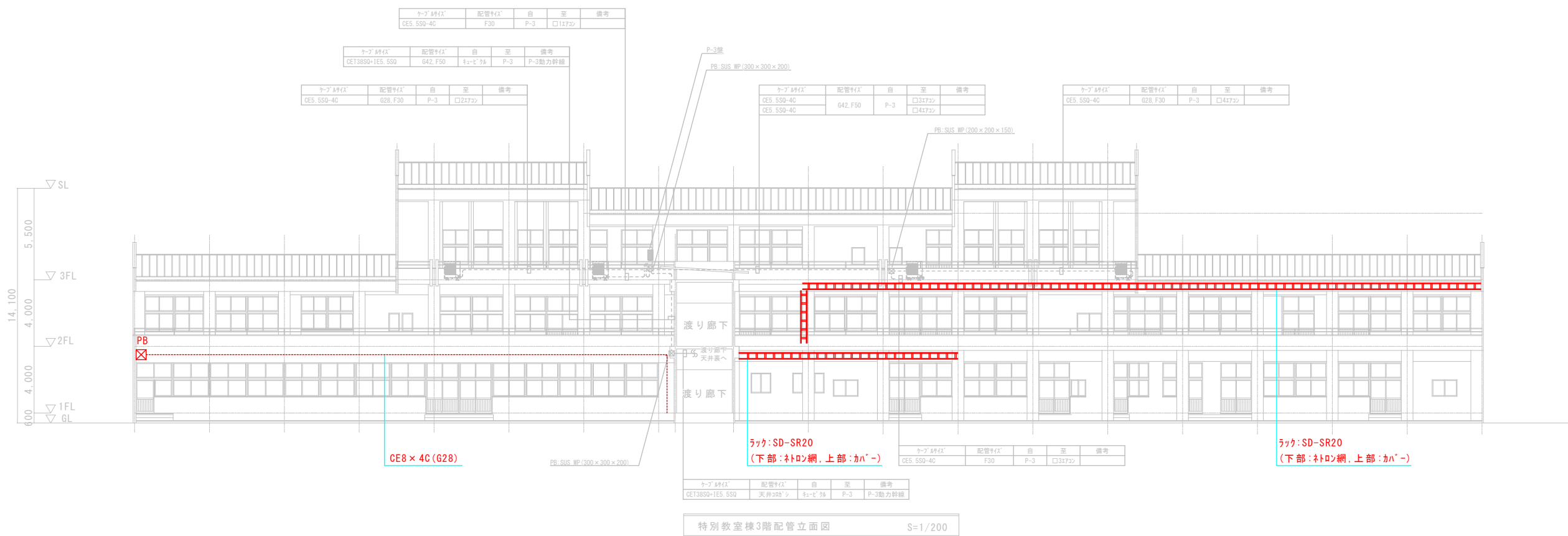
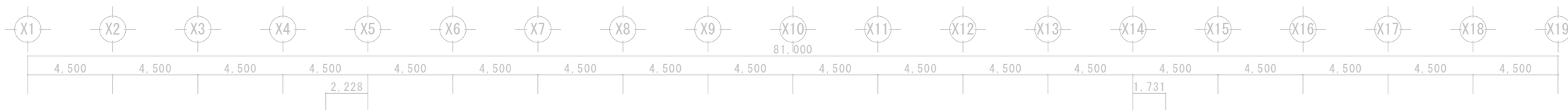
特別教室棟 2階



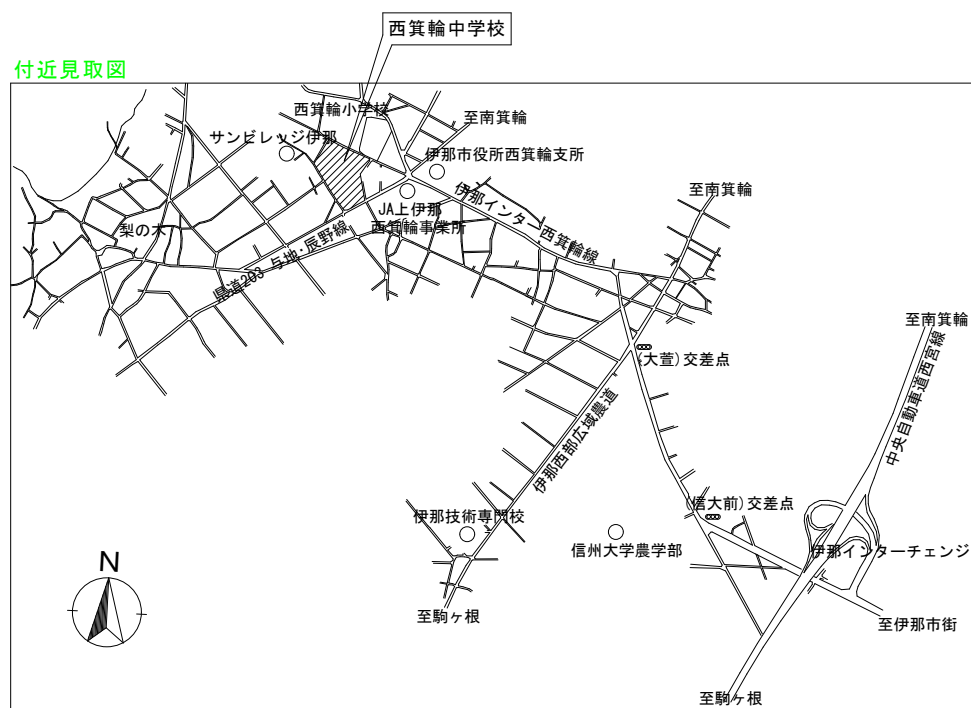
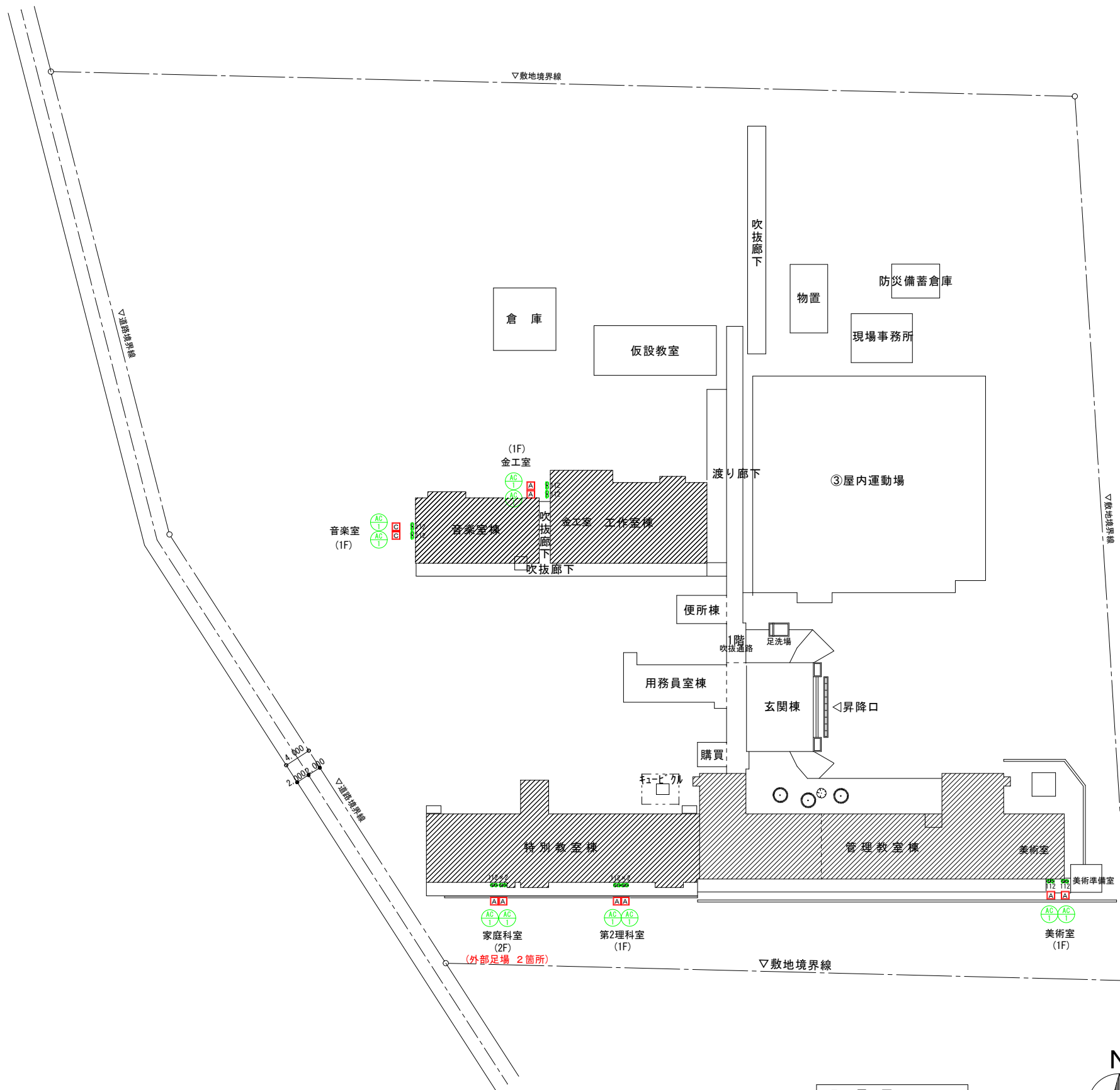
2階平面図 S=1/200



特別教室棟西側立面図 S=1/200

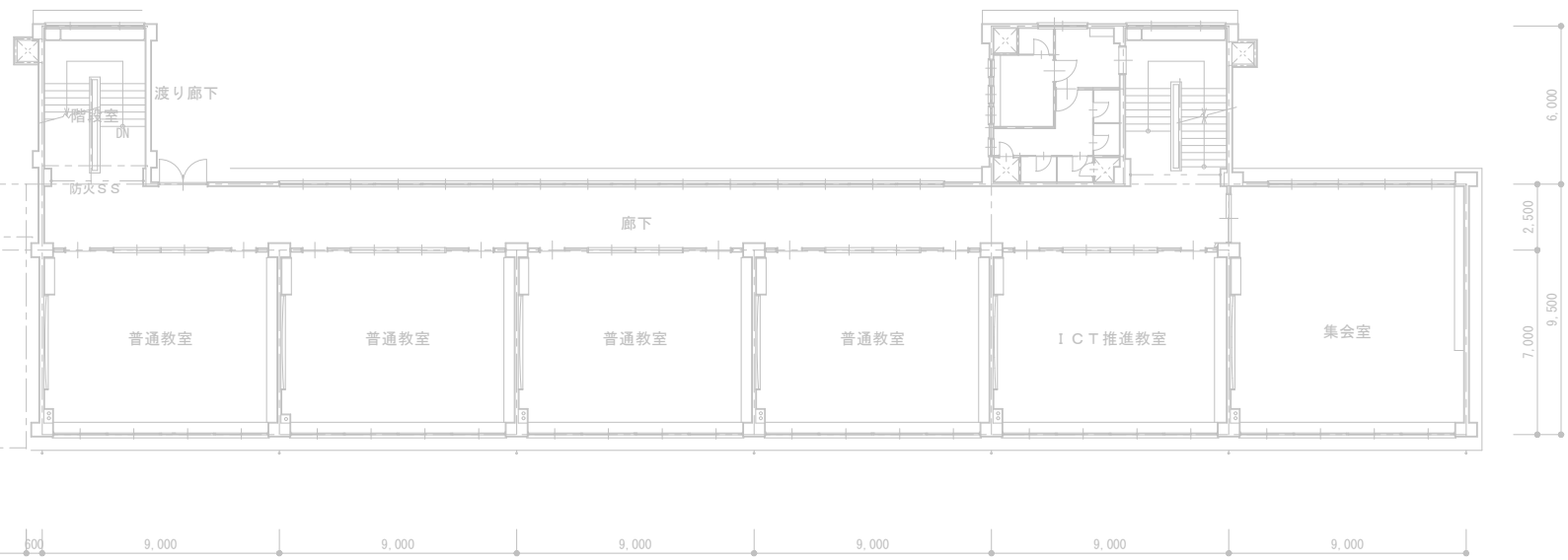


詳細は平面図参照

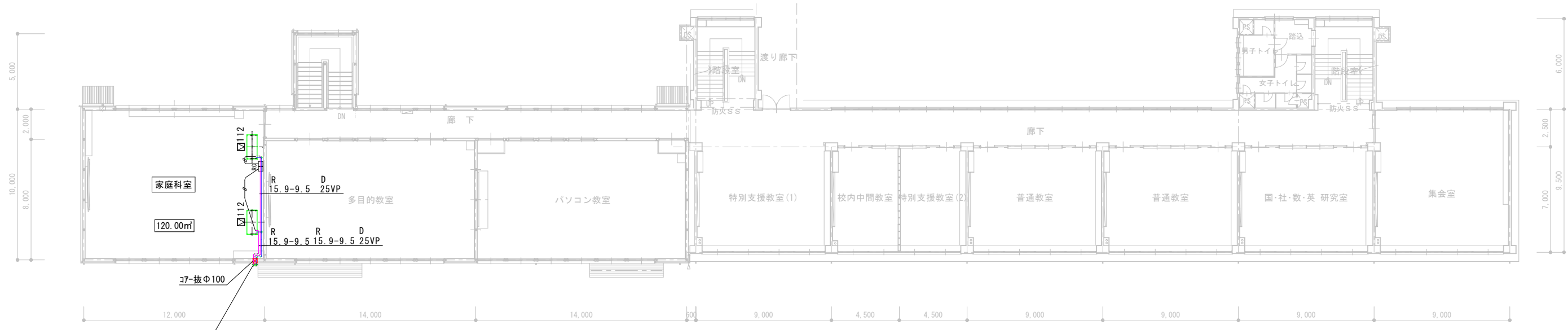


配置図 S=1/500
 工事対象建物

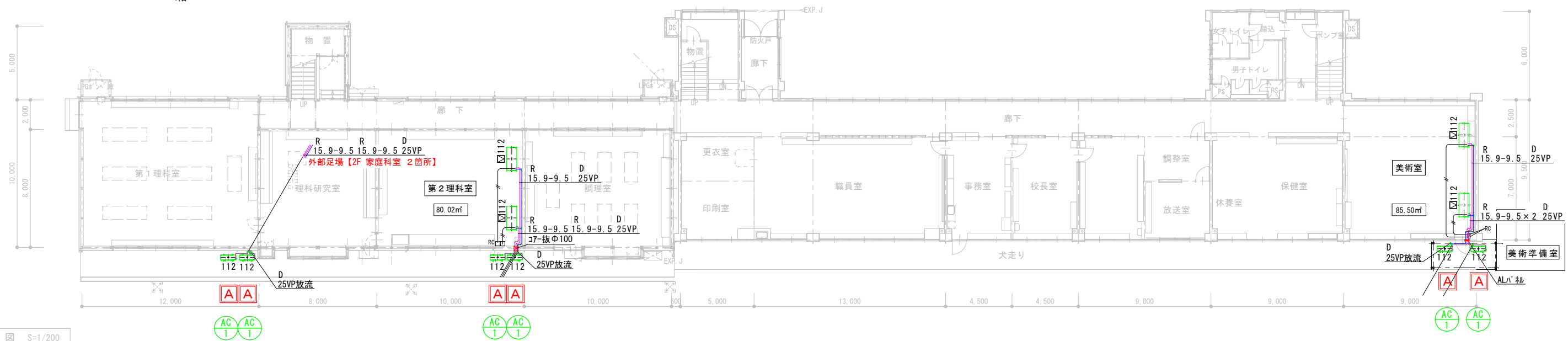
凡例	
記号	仕様等
R	冷媒管：、連絡線：VVF2.0-3C、アース線
D	ドレン管：VP20A、25A、ドレンホース
配管化粧カバー	樹脂製化粧ケース、100型
特記事項	
1. 屋内、屋外露出部冷媒管の外装は樹脂製化粧ケースとする。	
2. ドレン管単独露出部はVPカラーパイプとする。	
3. A ~ D は室外機設置方法を示す（共通図1・2参照）	
4. RC はワイヤードリモコン RC はワイヤレスリモコン	



3 階平面図 S=1/200

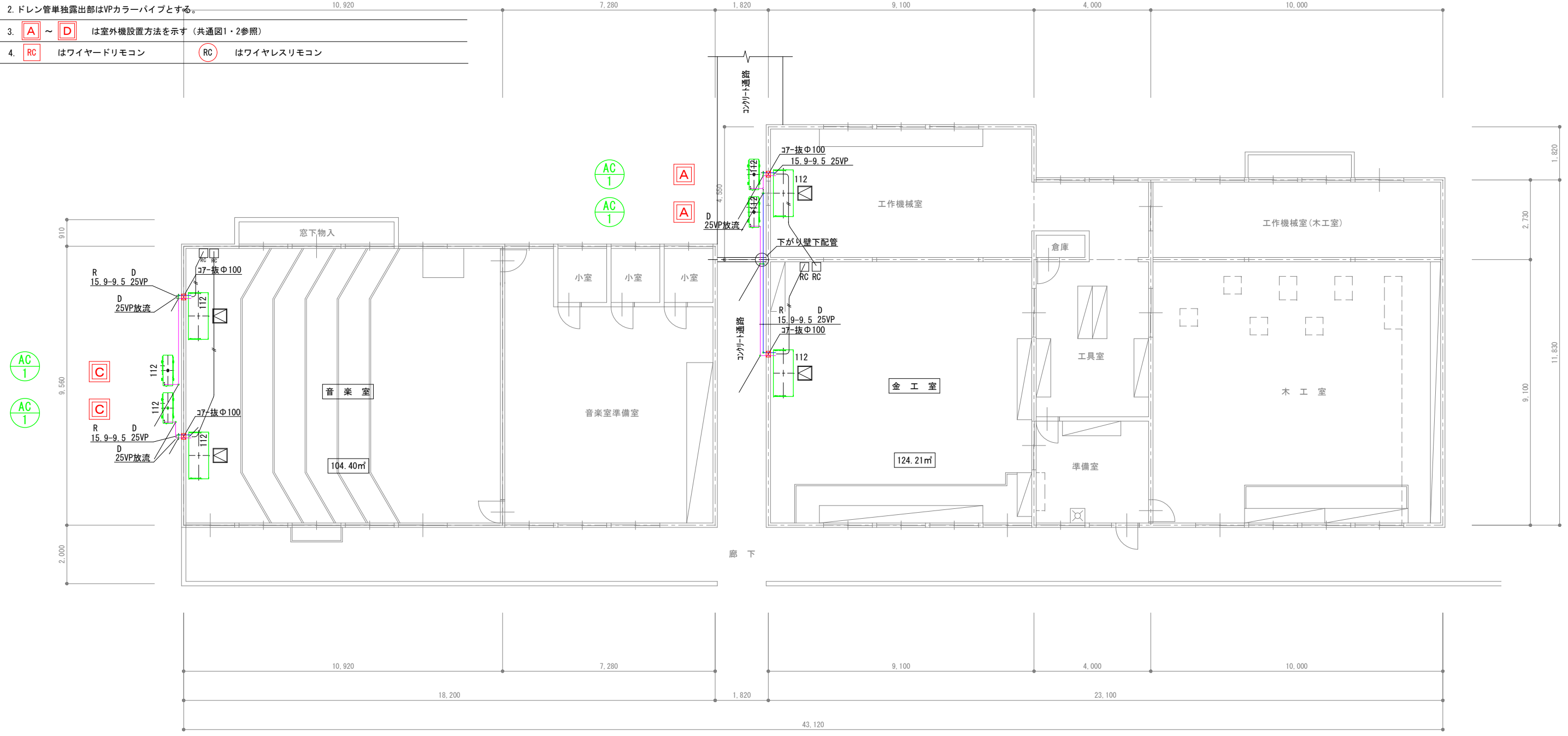


2 階平面図 S=1/200

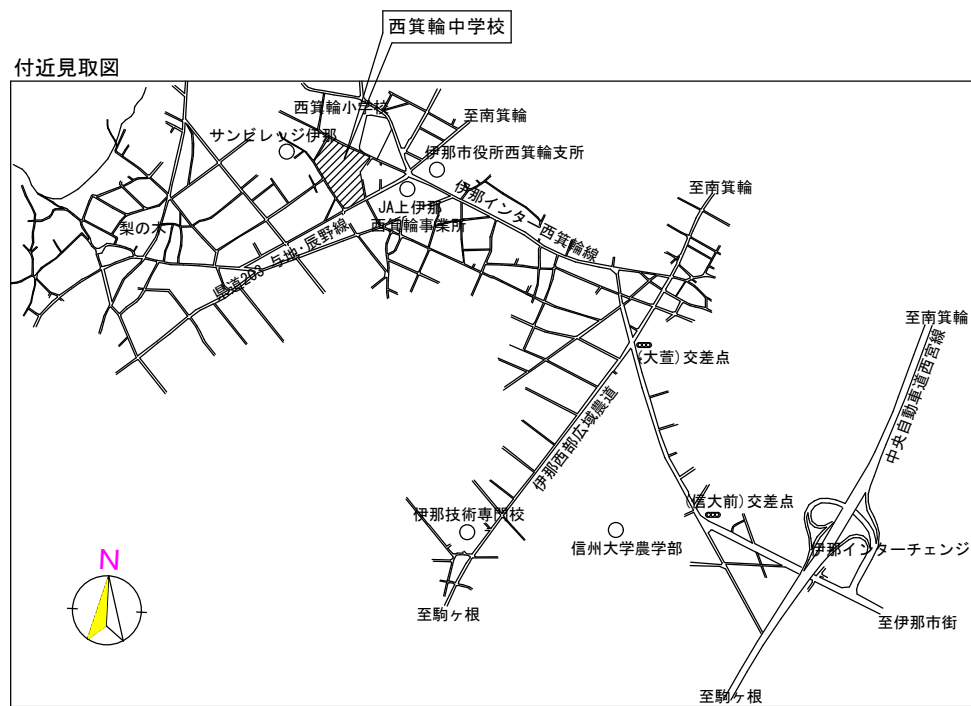
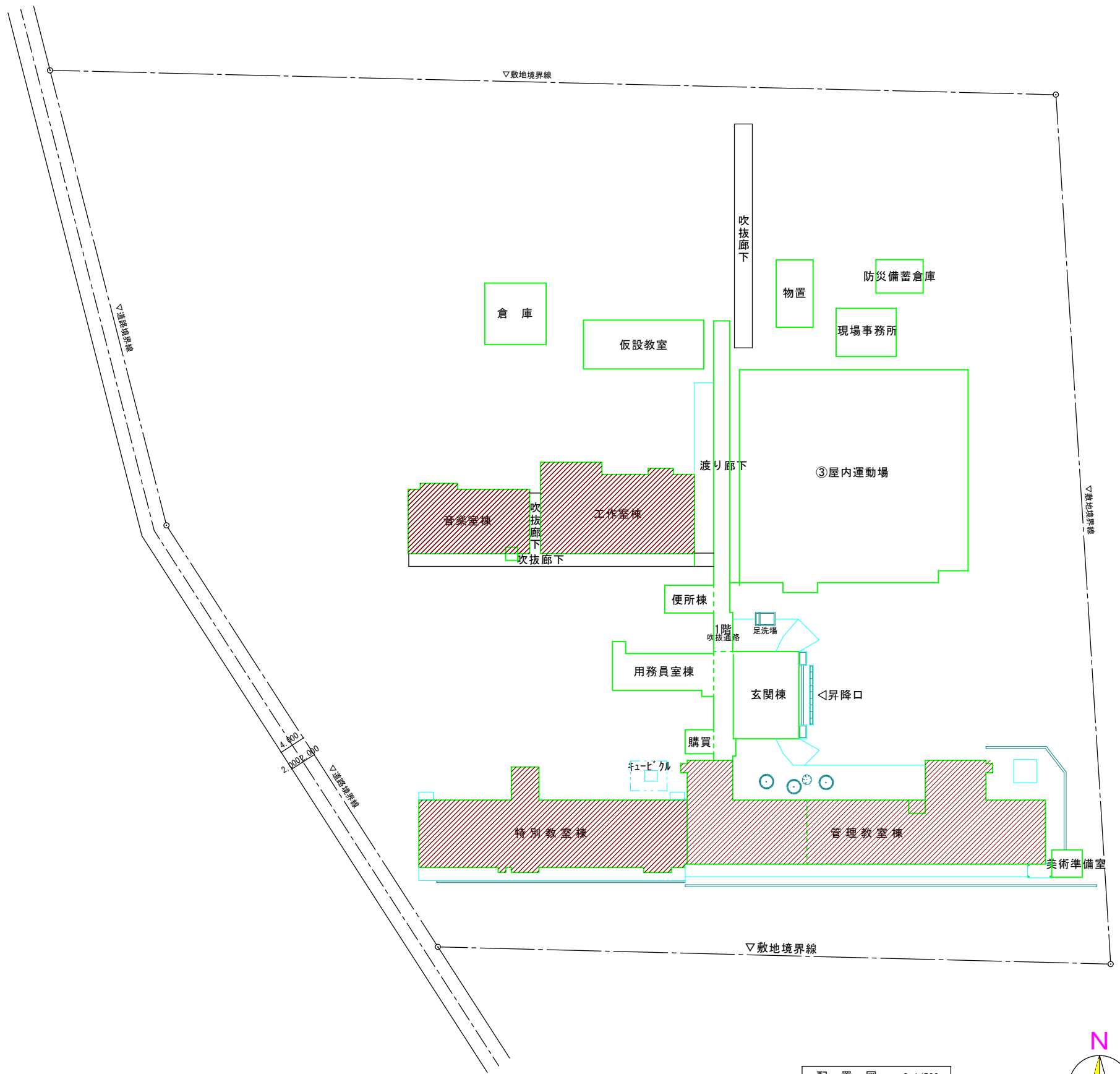


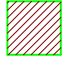
1 階平面図 S=1/200

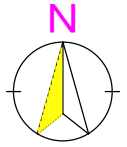
凡例	
記号	仕様等
R	冷媒管：、連絡線：VVF2.0-3C、アース線
D	ドレン管：VP20A、25A、ドレンホース
配管化粧カバー	樹脂製化粧ケース、100型
特記事項	
1. 屋内、屋外露出部冷媒管の外装は樹脂製化粧ケースとする。	
2. ドレン管単独露出部はVPカラーパイプとする。	
3. A ~ D は室外機設置方法を示す（共通図1・2参照）	
4. RC はワイヤードリモコン RC はワイヤレスリモコン	




平面図 S=1/100



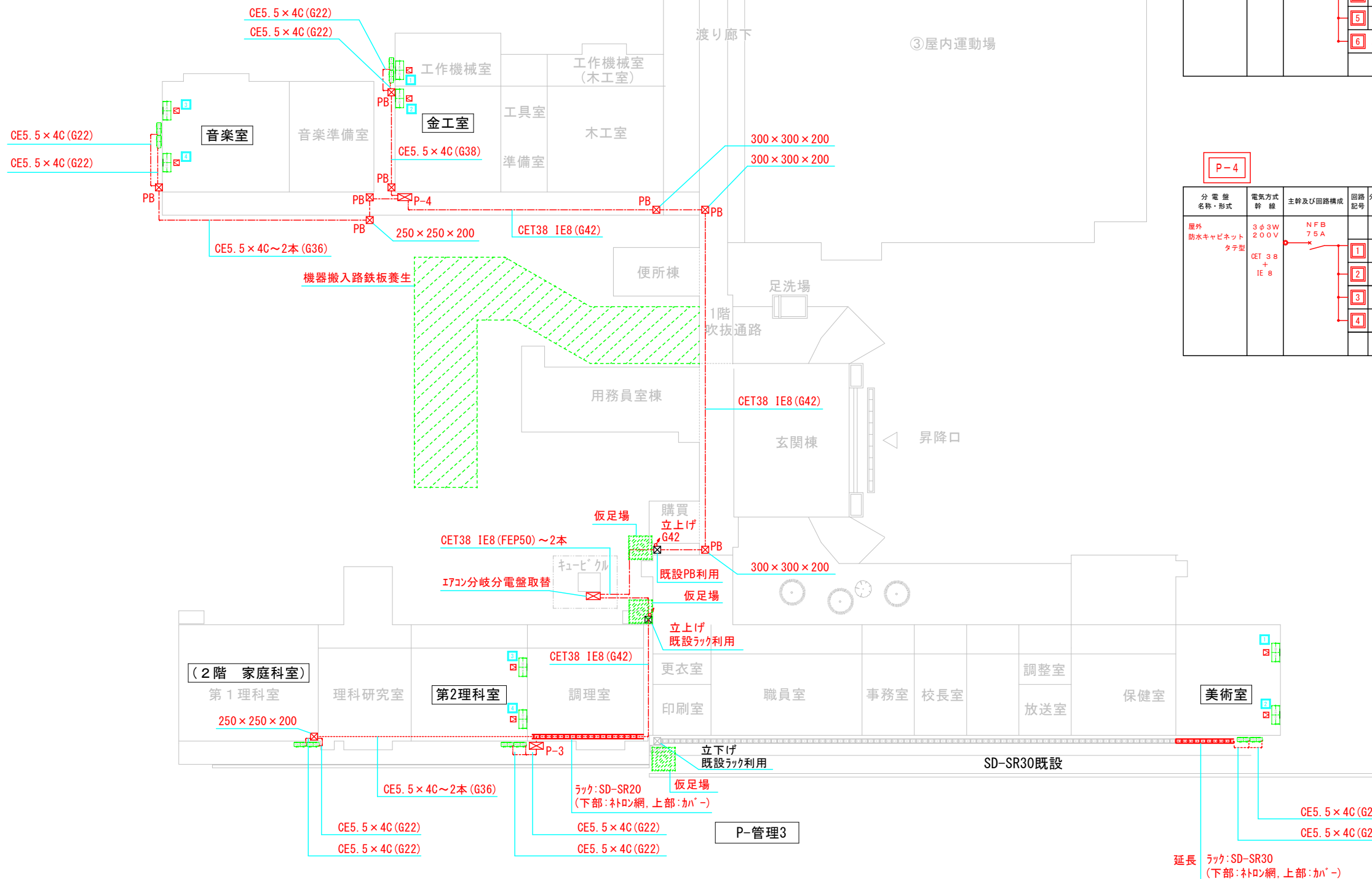
配置図 S=1/500
 工事対象建物



 一級建築士事務所登録(伊那)K第7X201号 株式会社 田原建築設計事務所 〒396-0022 伊那市御園1223-3 TEL(0265)72-7171	一級建築士 登録第 279775 号 田原 健一 (管理建築士) 一級建築士 登録第 279775 号 田原 健一	担当	製図	備考	CONSTRUCTION NAME 令和5年度 伊那中学校ほかエアコン設置工事	DRAWING NAME 西箕輪中学校 付近見取図・配置図	SCALE A2:S=1/500 A3:71%縮小	PLACE 伊那市	DATE R 05・08	SHEET NO 2 E - 1
--	--	----	----	----	--	-------------------------------------	---------------------------------	--------------	-----------------	---------------------

分岐盤 キュービクル外面取付

MCCB	
125AT	P-3へ 新設
75AT	P-4へ 新設
75AT	P-管理盤へ 既設
75AT	P-管理盤へ 既設
50AT	P-玄関盤へ 既設



P-3

分岐盤 名称・形式	電圧方式 幹線	主幹及び回路構成	回路 記号	分岐遮断器 PAF/AT	容量 (KW)	電圧 (V)	負荷名称	備考
屋外 防水キャビネット タテ型	3φ3W 200V CET 38 + IE 8	NFB 125A	1	ELB 125/30A	2.72	200	エアコン	美術室
			2	ELB 125/30A	2.72	200	エアコン	美術室
			3	ELB 125/30A	2.72	200	エアコン	第2理科室
			4	ELB 125/30A	2.72	200	エアコン	第2理科室
			5	ELB 125/30A	2.72	200	エアコン	家庭科室
			6	ELB 125/30A	2.72	200	エアコン	家庭科室

P-4

分岐盤 名称・形式	電圧方式 幹線	主幹及び回路構成	回路 記号	分岐遮断器 PAF/AT	容量 (KW)	電圧 (V)	負荷名称	備考
屋外 防水キャビネット タテ型	3φ3W 200V CET 38 + IE 8	NFB 75A	1	ELB 75/30A	2.72	200	エアコン	工作機械室
			2	ELB 75/30A	2.72	200	エアコン	金工室
			3	ELB 75/30A	2.72	200	エアコン	音楽室
			4	ELB 75/30A	2.72	200	エアコン	音楽室
					合計	10.88		