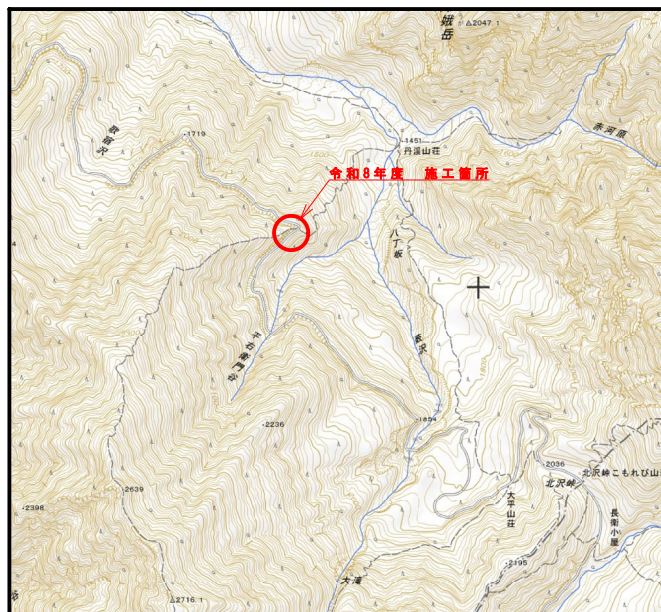


# 平面図

S=1:200

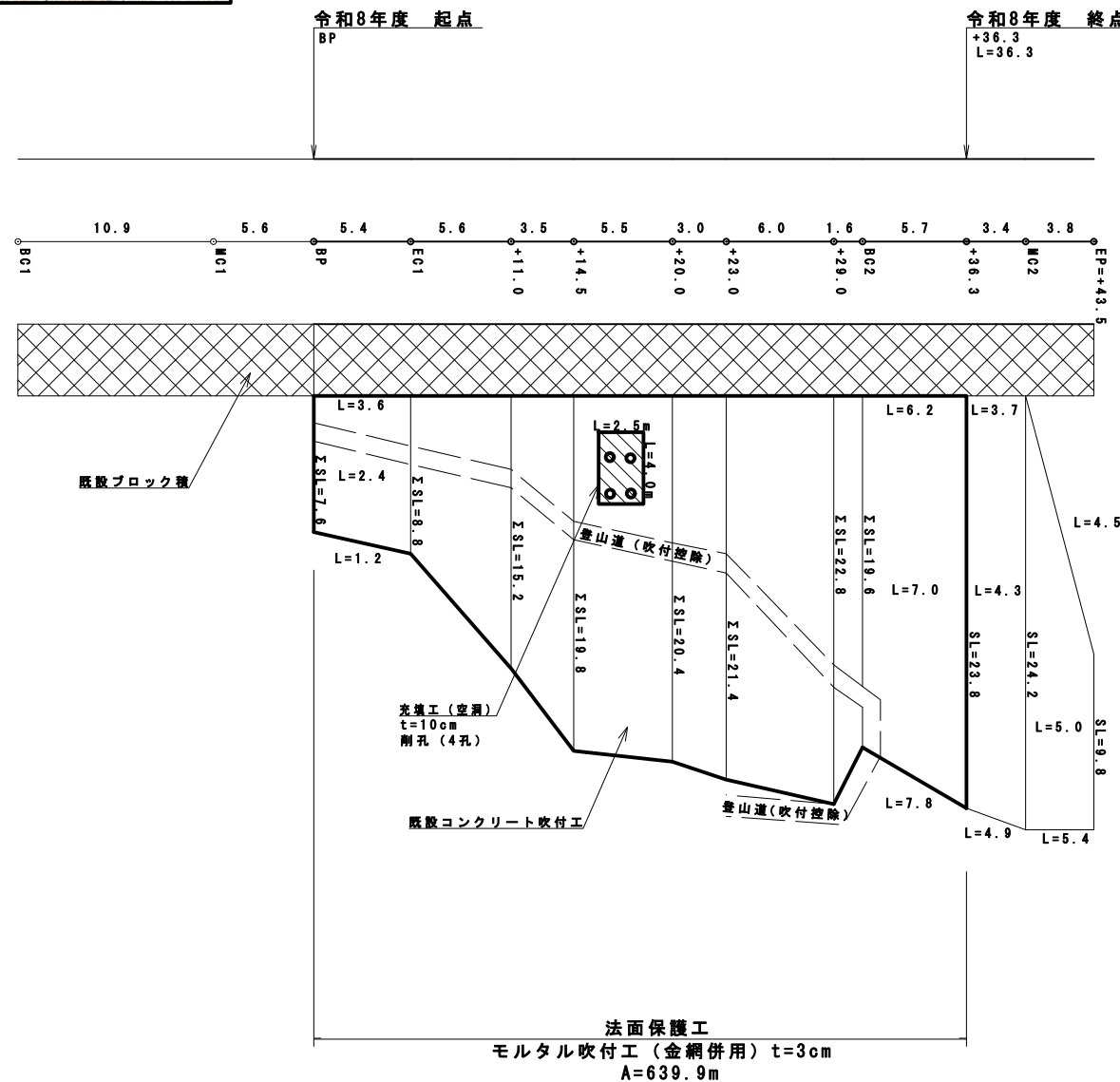
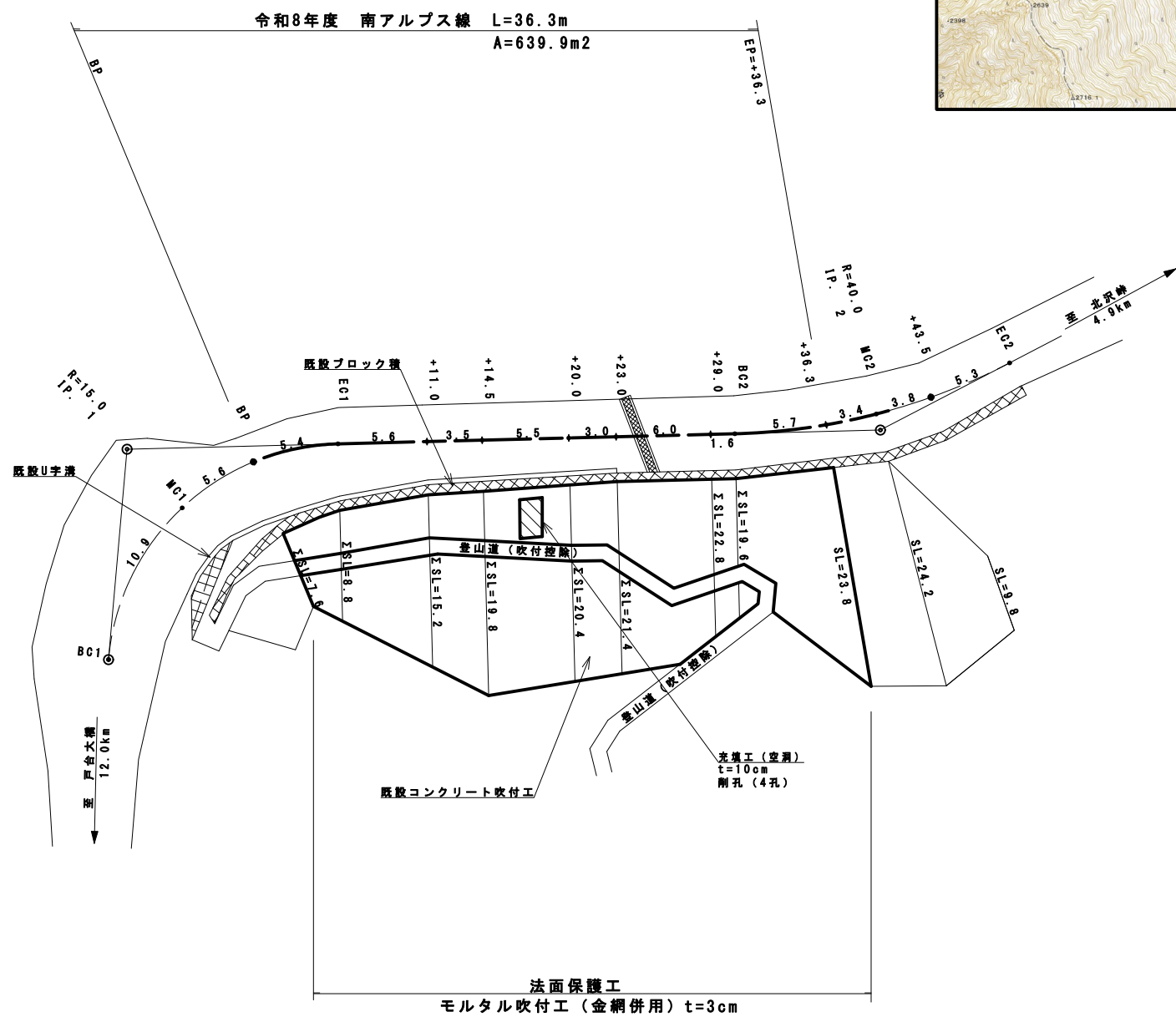
IP	A	曲線数値表					幅員				備考	
		L	R	TL	SL	CL	MC	BC	EC			
IP 1	263-30	83-30	15.0	13.4	5.11	21.9	13.4					
IP 2	154-00	26-00	40.0	9.2	1.05	18.2	47.8					
						39.2						

# 位置図



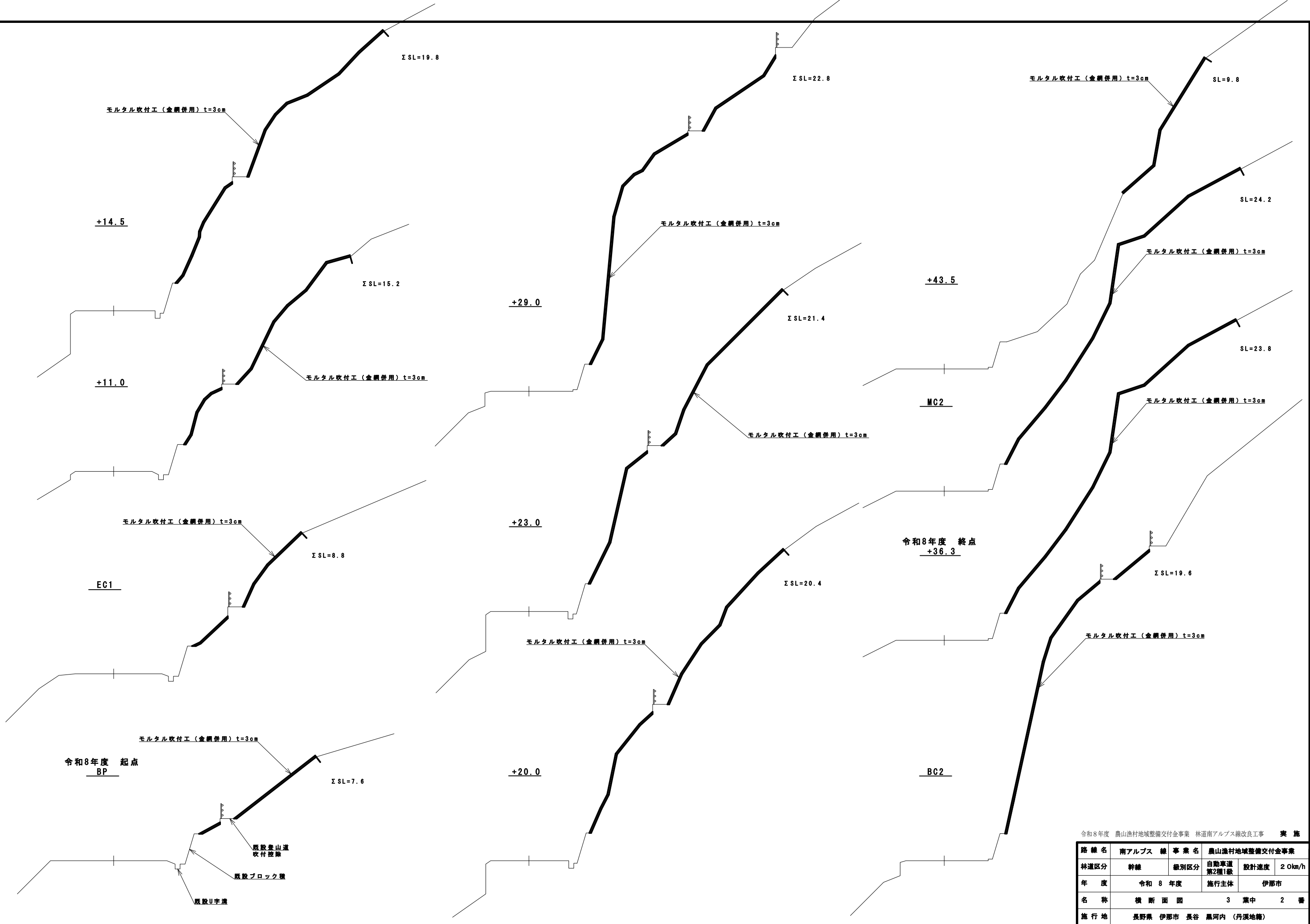
# 展開図

S=1:200



令和8年度 農山漁村地域整備交付金事業 林道南アルプス線改良工事 実施

路線名	南アルプス線	事業名	農山漁村地域整備交付金事業		
林道区分	幹線	級別区分	自動車道第2種1級	設計速度	20km/h
年度	令和8年度	施行主体	伊那市		
名称	平面・展開図		3	業中	1番
施行地	長野県 伊那市 長谷 黒河内(丹沢地帯)				
縮尺	1/200	審査者		設計者	



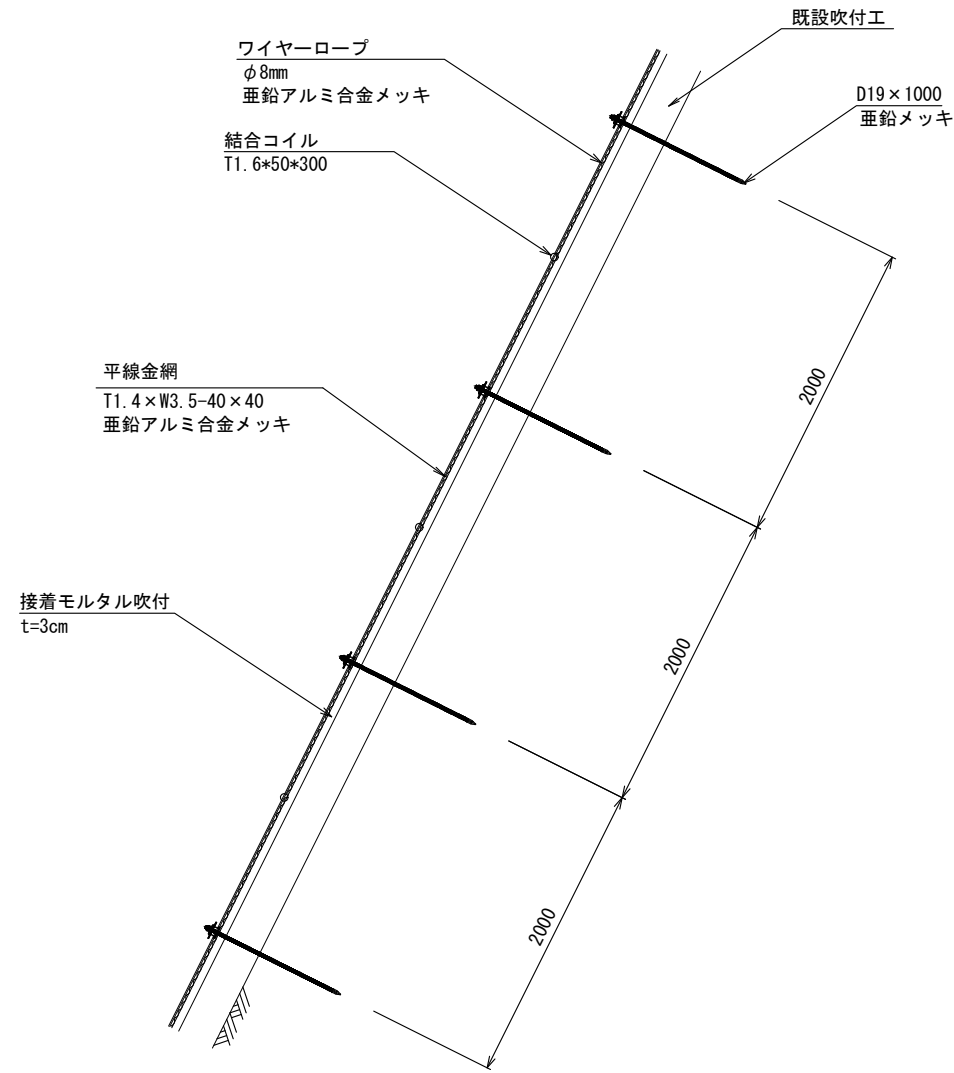
令和8年度 農山漁村地域整備交付金事業 林道南アルプス線改良工事 実施

路線名	南アルプス 線	事業名	農山漁村地域整備交付金事業		
林道区分	幹線	級別区分	自動車道 第2種1級	設計速度	20km/h
年度	令和8年度	施行主体	伊那市		
名称	横断面図	3	業中	2番	
施行地	長野県 伊那市 長谷 黒河内 (丹沢地籍)				
縮尺	1/100	審査者		設計者	

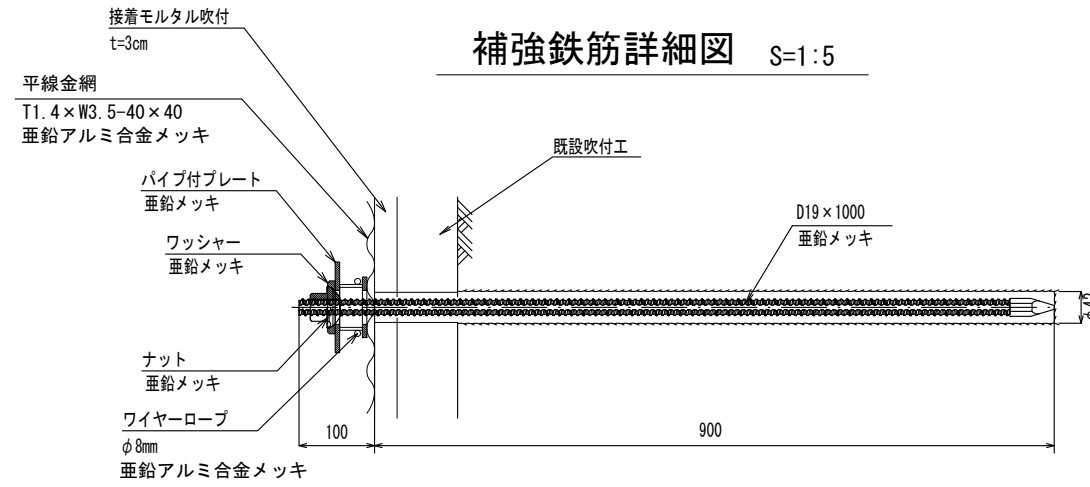
# モルタル吹付工（金網併用） 構造図

縮尺 図示

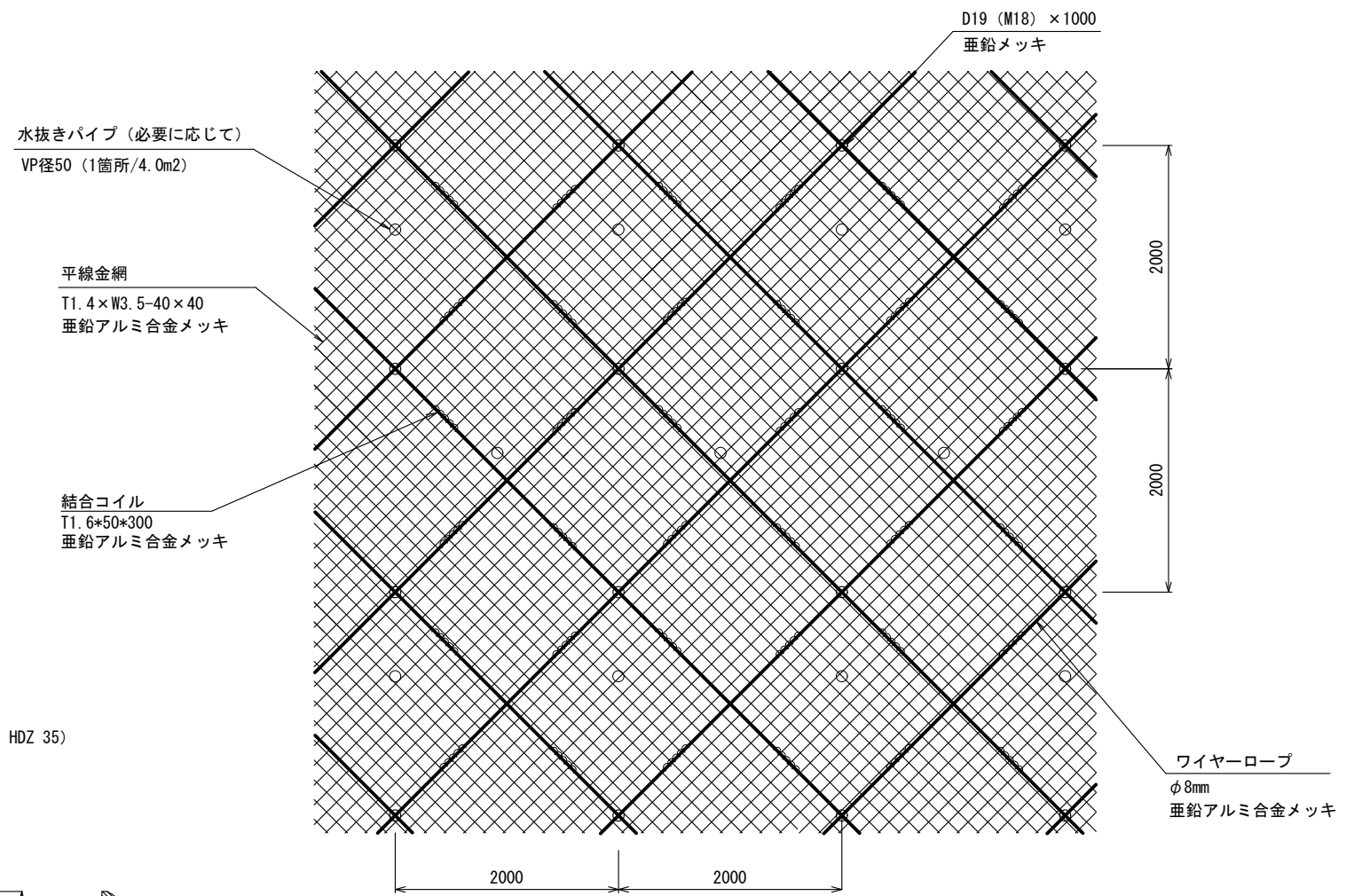
## 標準断面図 S=1:25



## 補強鉄筋詳細図 S=1:5



## 詳細図 S=1:30

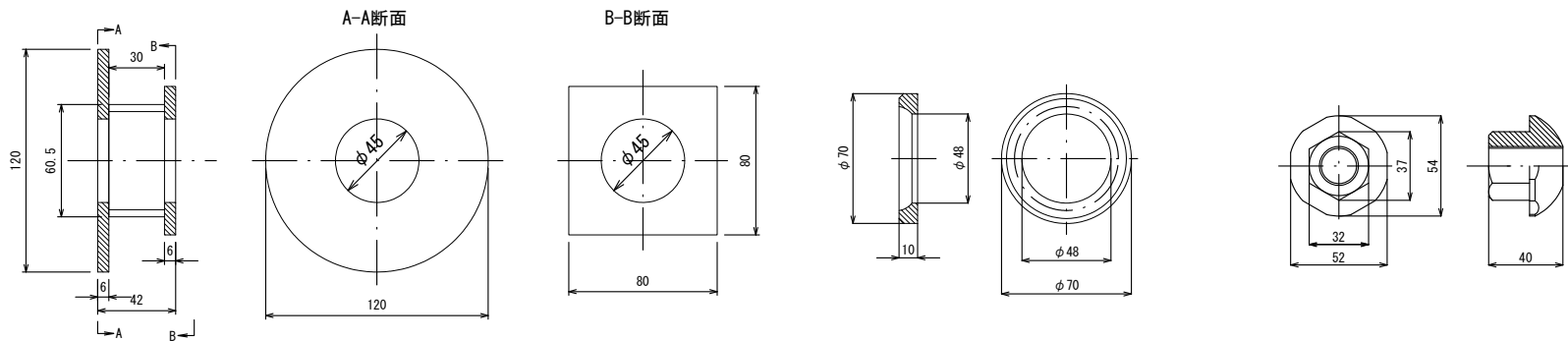


## 部品図 S=1:2

1. パイプ付プレート  
(溶融亜鉛めっき HDZ 35)

2. ワッシャー  
(溶融亜鉛めっき HDZ 35)

3. ナット D19  
(溶融亜鉛めっき HDZ 35)



令和8年度 農山漁村地域整備交付金事業 林道南アルプス線改良工事 実施

路線名	南アルプス線	事業名	農山漁村地域整備交付金事業		
林道区分	幹線	級別区分	自動車道 第2種1級	設計速度	20km/h
年度	令和8年度	施行主体	伊那市		
名称	構造図	3	業中	3	番
施行地	長野県 伊那市 長谷 黒河内 (丹沢地籍)				
縮尺	図示	審査者		設計者	