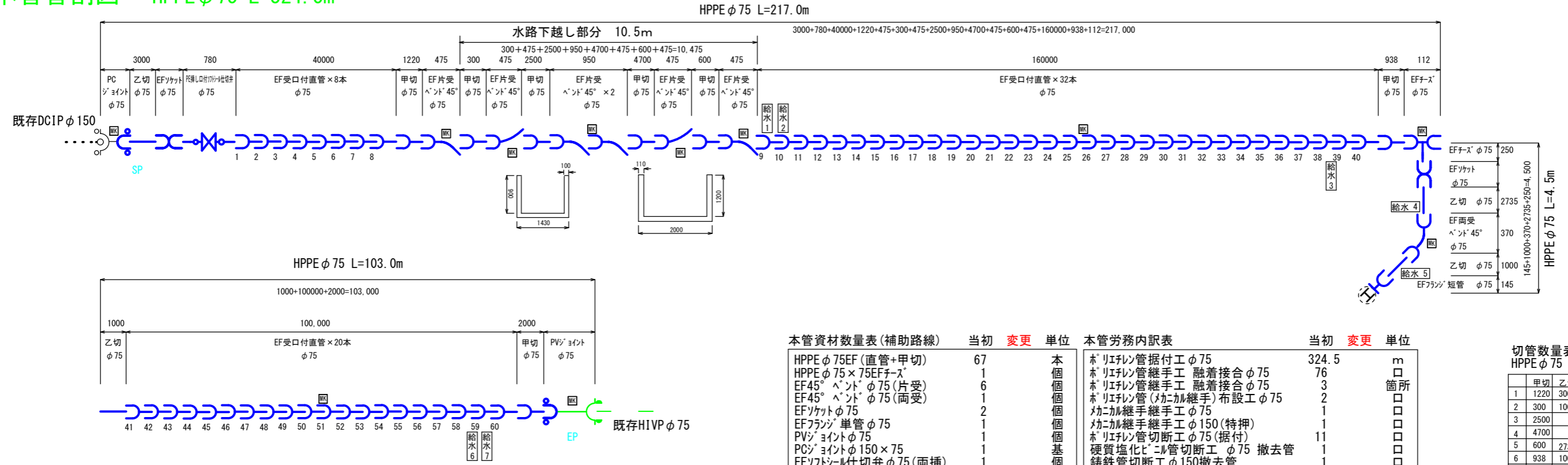


# 本管管割図 HPPE φ75 L=324.5m



本管資材数量表(補助路線) 当初 変更 単位

HPPE φ75EF(直管+甲切)	67	本
HPPE φ75×75EFチース	1	個
EF45°ベントφ75(片受)	6	個
EF45°ベントφ75(両受)	1	個
EFソケットφ75	2	個
EFフランジ単管φ75	1	個
PVソケットφ75	1	個
PCソケットφ150×75	1	基
EFソケット仕切弁φ75(両挿)	1	個
仕切弁BOX(ショート)	1	個
LSPフランジ用パッキンセットφ75	1	組
識別マーカー	11	個

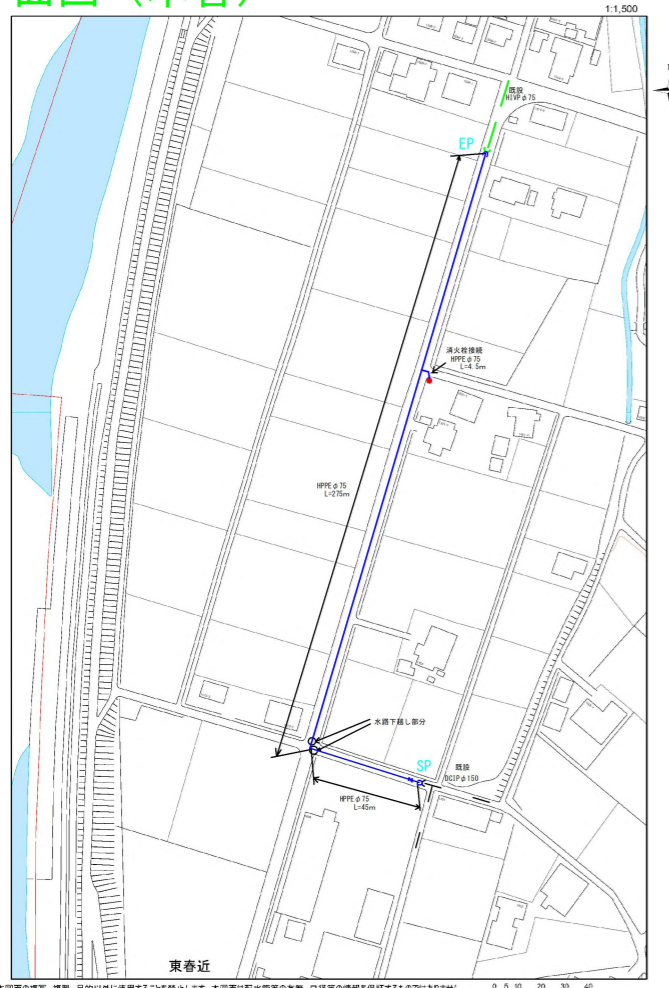
本管労務内訳表 当初 変更 単位

ポリエチレン管据付工φ75	324.5	m
ポリエチレン管継手工 融着接合φ75	76	箇所
ポリエチレン管継手工 融着接合φ75	3	箇所
ポリエチレン管(メカニカル継手)布設工φ75	2	箇所
メカニカル継手工φ75	1	箇所
メカニカル継手工φ150(特押)	1	箇所
ポリエチレン管切断工φ75(据付)	11	箇所
硬質塩化ビニル管切断工φ75 撤去管	1	箇所
鋳鉄管切断工φ150撤去管	1	箇所
フランジ取外し工φ75	1	箇所
フランジ継手工φ75	1	箇所
仕切弁設置工φ100以下	1	基
仕切弁ボックス設置工	1	箇所
仕切弁ボックス撤去工	1	箇所

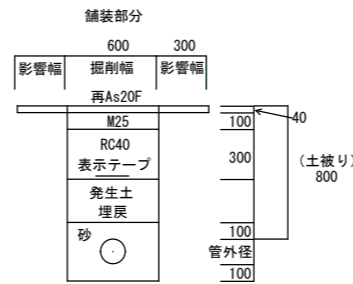
切管数量表 HPPE φ75

	甲切	乙切
1	1220	3000
2	300	1000
3	2500	
4	4700	
5	600	2735
6	938	1000
7	2000	
8		

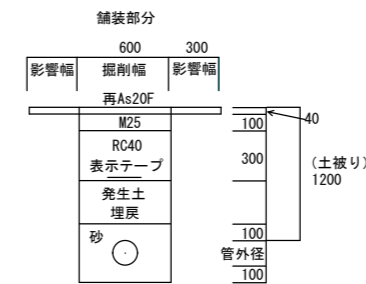
## 平面図(本管)



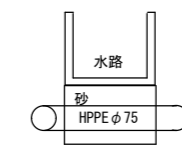
## 市道標準断面



## 水路横断面



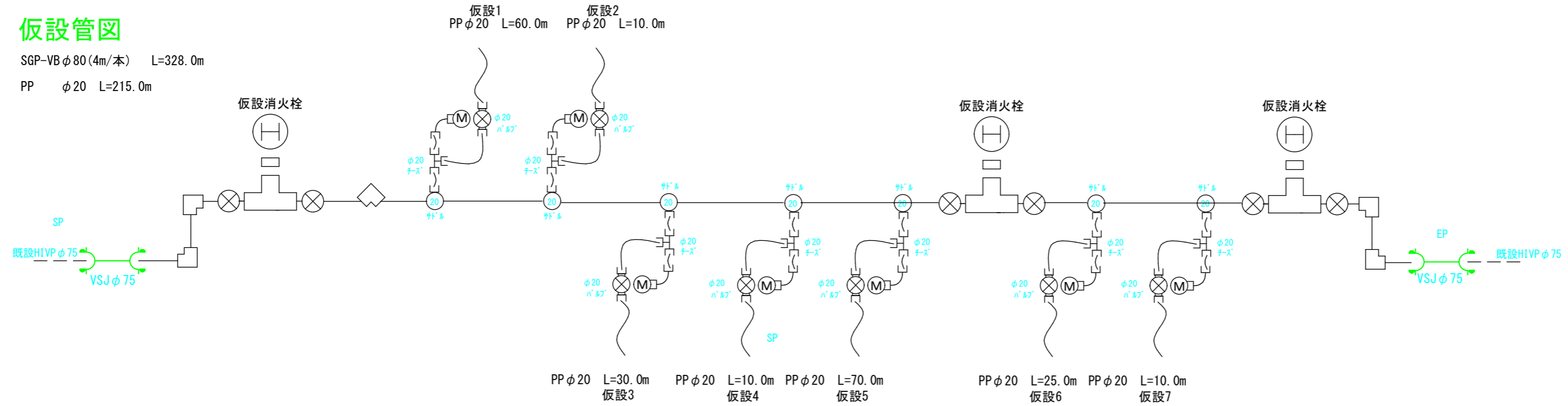
## 水路直下部



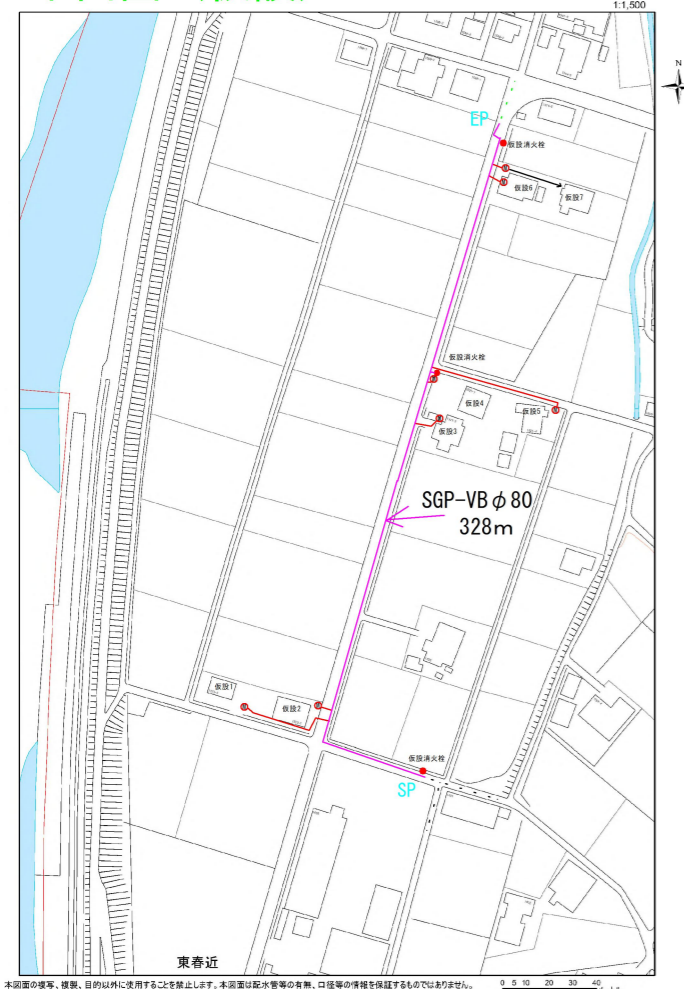
令和7年度			
管割図		縮尺 FREE	
重要給水施設第7-3工区			
配水管布設替工事(老朽管更新)			
課長	伊藤 靖	係長	伊藤(勇)
照査	酒井	設計	木村
		製図	木村
図面番号 1		葉中之 3	
伊那市役所 水道整備課			

# 仮設管図

SGP-VB φ80 (4m/本) L=328.0m  
 PP φ20 L=215.0m



# 平面図 (仮設)



## 仮設資材内訳表

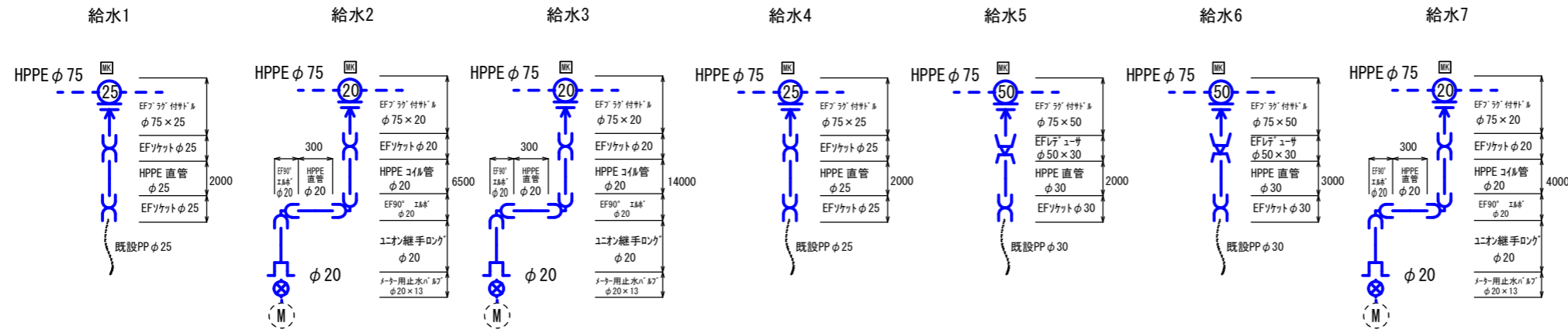
SGP-VB φ80	82本
エルブ φ80	5個
仮設用消火栓	3個
ゲートバルブ φ80	6個
ゲートバルブ φ20	7ヶ
サドル分水栓VP用 φ75×20	7個
分止水栓ソケット φ20	7個
鋼管用ソケット φ20	14個
径違いチース φ80×65	3個
チース PE φ20	7個
ホリゾン管 φ20	215m
ピケトリックン ヨイント φ80	81個
VSジョイント φ75	2個
メーター異径継手 φ20×13	7個

## 仮設労務内訳表

鋼管布設工 地上配管 人力 φ80	328m
ホリゾン管布設工 地上配管 人力 φ20	215m
小口径管ねじ切り φ80	28口
小口径管ねじ込み接合 φ80	28口
小口径管ねじ込み接合 φ65	3口
小口径管ねじ込み接合 φ20	14口
サドル分水栓建込み工 VP管 配水管 φ75 給水管 φ20	7箇所
ホリゾン管継手工 φ20	49口
鋼管突合継手工 φ80	81口
メカニカル継手工 φ75	4口
ホリゾン管切断工 φ20	28口
仮設土工	3m
仮設撤去	1式
仮設埋設土工	25m

令和 7 年度	
仮設図	縮尺 FREE
重要給水施設第7-3工区	
配水管布設替工事(老朽管更新)	
課長 伊藤靖	係長 伊藤(勇)
照査 酒井	設計 木村 製図 木村
図面番号 2	葉中之 3
伊那市役所 水道整備課	

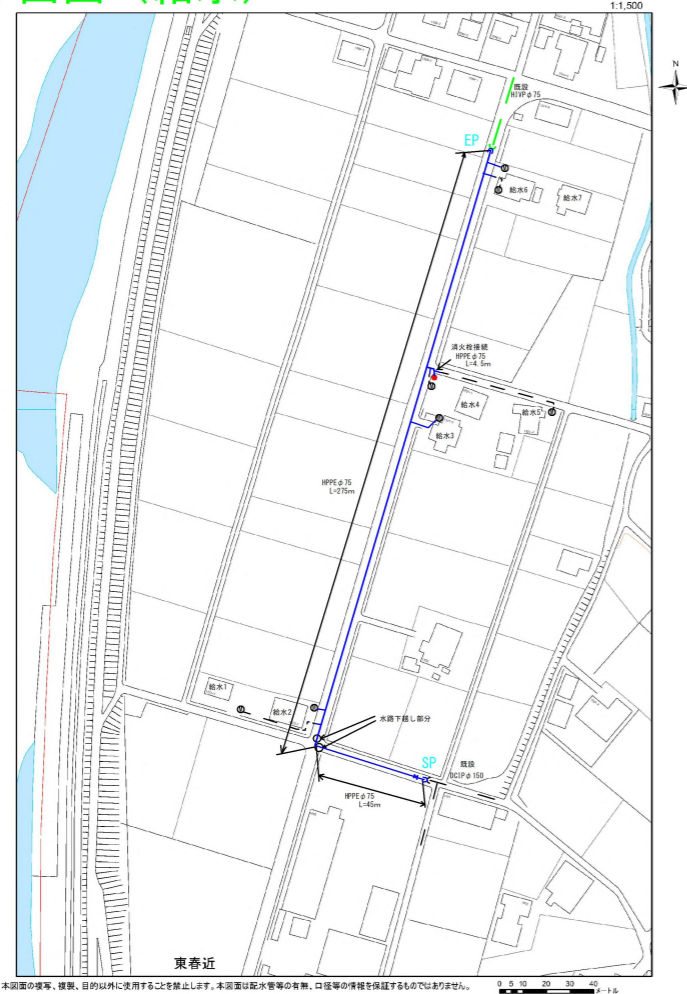
# 給水管図



給水材料表		当初	変更	単位
EFフック付サドル	φ75×20	3		個
EFフック付サドル	φ75×25	2		個
EFフック付サドル	φ75×50	2		個
HPPE EF直管 (30m) コイル管	φ20	1		巻
HPPE EF直管 (5m)	φ25	1		本
HPPE EF直管 (5m)	φ30	1		本
EFレギュレーサ	φ50×30	2		個
EFソケット	φ20	3		個
EFソケット	φ25	4		個
EFソケット	φ30	2		個
EF90°エルボ	φ20	6		個
ユニオン継手ロング (メーター用)	φ20	3		個
メーター用止水バルブ	φ20×13	3		個
マーカ		7		個

給水労務表		当初	変更	単位
分水栓建込工	ポリエチレン管 φ75×20	3		箇所
分水栓建込工	ポリエチレン管 φ75×25	2		箇所
分水栓建込工	ポリエチレン管 φ75×50	2		箇所
ポリエチレン据付工	φ20	25.4		m
ポリエチレン据付工	φ25	4.0		m
ポリエチレン据付工	φ30	5.0		m
ポリエチレン管継手工 (融着両口)	φ20	9		箇所
ポリエチレン管継手工 (融着両口)	φ25	4		箇所
ポリエチレン管継手工 (融着両口)	φ30	2		箇所
ポリエチレン管継手工 (融着両口)	φ50	2		箇所
小口径ねじ込接合	φ20	3		口
ポリエチレン管切断工	φ20	6		口
ポリエチレン管切断工	φ25	2		口
ポリエチレン管切断工	φ30	2		口
ポリエチレン管切断工 (撤去管)	φ25	2		口
ポリエチレン管切断工 (撤去管)	φ30	2		口
止水栓設置工	φ20×13	3		箇所
給水土工		34.4		m

# 平面図 (給水)



# 土工計算

## 舗装切断

$$324.5 \times 3 = 973.5 \approx 970\text{m}$$

## 不陸整正 (3cm)

$$324.5 \times 0.6 = 194.7 \approx 194\text{m}^2$$

## 表層 (4cm)

$$324.5 \times 1.2 = 389.4 \approx 389\text{m}^2$$

## 舗装版取壊し

$$\text{表層と同じ} \approx 389\text{m}^2$$

## 運搬費

$$\text{汚泥 } 970\text{m } 0.97\text{m}^3 \approx 1\text{m}^3$$

$$\text{AS塊 } 389.4\text{m}^2 \times 0.04(\text{m}) = 15.576\text{m}^3 \approx 16\text{m}^3$$

## 処分費

$$\text{汚泥 } 1.1\text{t}$$

$$\text{As } 15.576\text{m}^3 \times 2.3\text{t/m}^3 = 35.8248\text{t} \approx 36\text{t}$$

## 残土処理 120m<sup>3</sup>

土工数量計算書参照

## 本管土工

$$H=1.2 \quad 10.5\text{m} \quad H=0.8 \quad 314\text{m}$$

令和7年度			
給水・土工図	縮尺 FREE		
重要給水施設第7-3工区			
配水管布設替工事(老朽管更新)			
課長	伊藤 靖	係長	伊藤(勇)
照査	酒井	設計	木村
		製図	木村
図面番号	3	葉中之	3
伊那市役所		水道整備課	