

■ 路線別利用状況

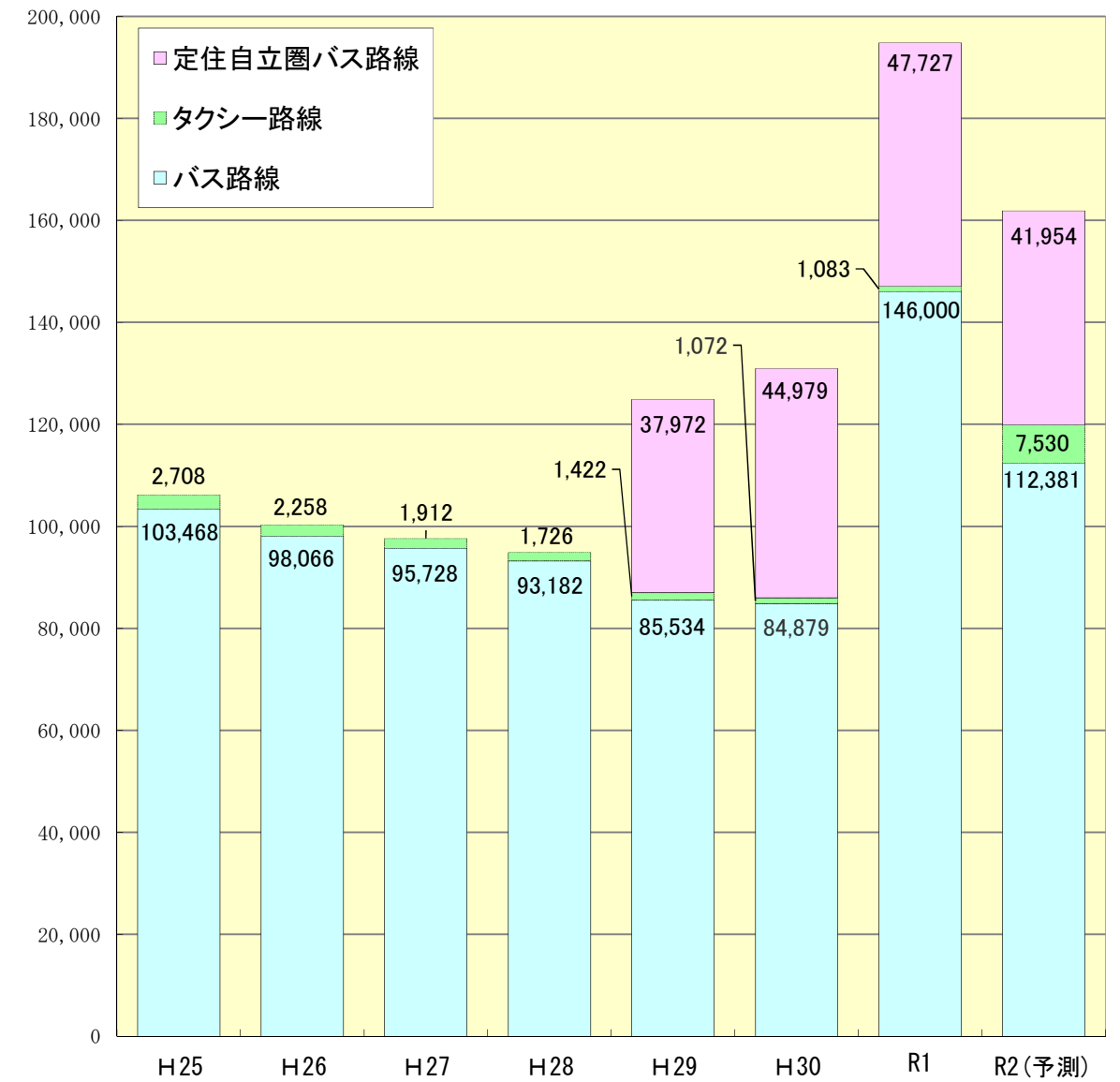
路線等名称	4～9月 利用者数（人）				比較（R2-R1）		備考
	R2年度		R1年度		総利用人数	1運行当り	
	総利用人数	1運行当り	総利用人数	1運行当り			
バス路線	市街地循環バス「イーナちゃんバス」外回り	25,913	4.57	32,990	5.82	▲ 7,077	▲ 1.25
	市内西循環線	5,979	6.23	6,672	6.95	▲ 693	▲ 0.72
	若宮・美原・手良・福島循環バス	7,613	5.80	9,483	7.23	▲ 1,870	▲ 1.43
	富県・東春近地区循環バス	512	2.37	777	3.70	▲ 265	▲ 1.33
	新山・桜井・貝沼線	91	0.95	376	3.76	▲ 285	▲ 2.81
	西箕輪線	13,987	7.75	17,849	9.89	▲ 3,862	▲ 2.14
	藤沢線	1,782	3.67	2,685	5.52	▲ 903	▲ 1.85
	三義・長谷循環バス	374	2.02	445	2.10	▲ 71	▲ 0.08
	うち最終便デマンドタクシー（三義コース）	73	1.78	108	1.60	▲ 35	0.18
	長谷循環バス	2,937	2.44	5,617	4.62	▲ 2,680	▲ 2.18
<b>小計</b>	<b>59,188</b>	<b>-</b>	<b>76,894</b>	<b>-</b>	<b>▲ 17,706</b>	<b>-</b>	
タクシー路線	ぐるっとタクシー（西春近、竜西・西箕輪）	3,715	-	389	-	3,326	-
	高遠循環タクシー（小原・下山田・上山田コース）	102	0.53	160	0.88	▲ 58	▲ 0.35
	<b>小計</b>	<b>3,817</b>	<b>-</b>	<b>549</b>	<b>-</b>	<b>3,268</b>	<b>-</b>
<b>バス・タクシー合計</b>	<b>63,005</b>	<b>-</b>	<b>77,443</b>	<b>-</b>	<b>▲ 14,438</b>	<b>-</b>	

（参考）

定住自立圏バス路線	伊那本線	9,888	9.61	11,560	11.32	▲ 1,672	▲ 1.71
	市街地循環バス「イーナちゃんバス」内回り	11,680	3.75	12,976	4.17	▲ 1,296	▲ 0.42
	<b>合計</b>	<b>21,568</b>	<b>-</b>	<b>24,536</b>	<b>-</b>	<b>▲ 2,968</b>	<b>-</b>

■ 年間利用者数の推移

	H25	H26	H27	H28	H29	H30	R1	R2(予測)
バス路線	103,468	98,066	95,728	93,182	85,534	84,879	146,000	112,381
タクシー路線	2,708	2,258	1,912	1,726	1,422	1,072	1,083	7,530
定住自立圏バス路線					37,972	44,979	47,727	41,954
<b>合計</b>	<b>106,176</b>	<b>100,324</b>	<b>97,640</b>	<b>94,908</b>	<b>124,928</b>	<b>130,930</b>	<b>194,810</b>	<b>161,865</b>



令和2年度 上半期（4～9月） バス・タクシー利用状況【路線別・月別】

【バス路線利用者の月間推移（単位:人）】

路線名	市街地循環バス 「イーナちゃんバス」外回り			市内西循環線			若宮・美原・手良・福島 循環バス			富県・東春近 地区循環バス			新山・桜井・貝沼線		
	R2	R1	増減	R2	R1	増減	R2	R1	増減	R2	R1	増減	R2	R1	増減
R2年度の 主な変更点															
4月	2,864	5,243	-2,379	823	1,124	-301	1,101	1,710	-609	47	115	-68	14	52	-38
5月	3,143	5,315	-2,172	844	1,094	-250	982	1,446	-464	64	119	-55	4	51	-47
6月	4,189	5,213	-1,024	1,104	1,059	45	1,373	1,527	-154	81	110	-29	9	81	-72
7月	4,073	5,602	-1,529	998	1,260	-262	1,237	1,597	-360	76	140	-64	12	57	-45
8月	7,106	6,317	789	1,212	983	229	1,627	1,556	71	149	125	24	35	76	-41
9月	4,538	5,300	-762	998	1,152	-154	1,293	1,647	-354	95	168	-73	17	59	-42
小計	25,913	32,990	-7,077 (-21.5%)	5,979	6,672	-693 (-10.4%)	7,613	9,483	-1,870 (-19.7%)	512	777	-265 (-34.1%)	91	376	-285 (-75.8%)

【タクシー路線利用者の月間推移（単位:人）】

路線名	ぐるっとタクシー 西春近、竜西・西箕輪		
R2年度の 主な変更点	R2から運行開始 (R1は旧デマンド3路線の実 績合計値を参考として記載)		
利用 区分	R2	R1	増減
4月	266	68	198
5月	246	60	186
6月	842	63	779
7月	749	67	682
8月	695	64	631
9月	917	67	850
小計	3,715	389	3,326 (855%)

路線名	高遠循環タクシー 小原・下山田・上山田		
R2年度の 主な変更点			
利用 区分	R2	R1	増減
4月	20	24	-4
5月	15	27	-12
6月	17	29	-12
7月	22	31	-9
8月	21	29	-8
9月	7	20	-13
小計	102	160	-58 (-36.3%)

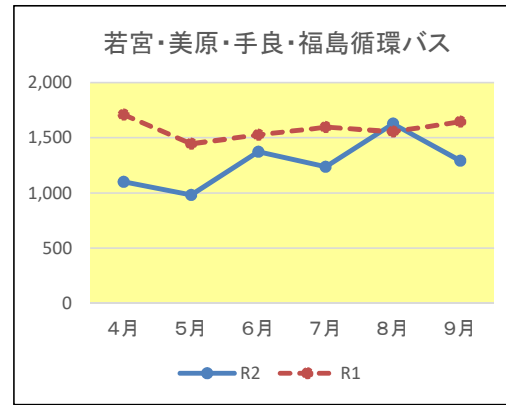
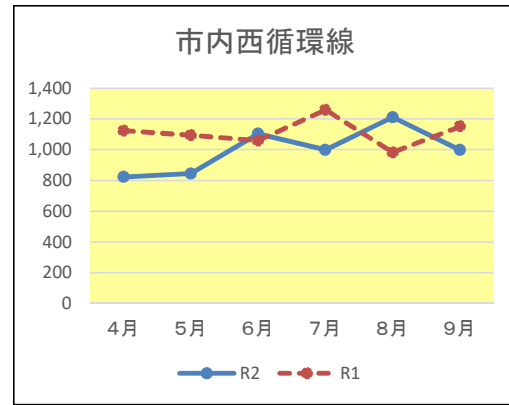
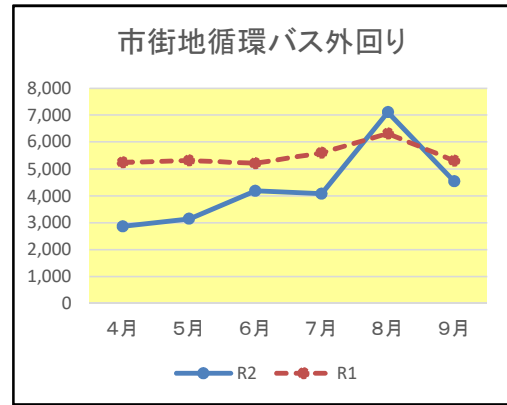
路線名	西箕輪線			藤沢線			三義・長谷 循環バス			左記のうち（最終便） デマンドタクシー 三義コース			長谷循環バス		
R2年度の 主な変更点															
利用 区分	R2	R1	増減	R2	R1	増減	R2	R1	増減	R2	R1	増減	R2	R1	増減
4月	1,229	3,014	-1,785	171	415	-244	48	89	-41	5	29	-24	291	777	-486
5月	1,233	3,021	-1,788	229	497	-268	85	73	12	2	17	-15	296	805	-509
6月	2,884	2,843	41	368	467	-99	68	71	-3	37	16	21	588	818	-230
7月	2,687	3,152	-465	324	506	-182	62	87	-25	17	14	3	531	1,019	-488
8月	2,901	2,547	354	313	345	-32	63	49	14	5	9	-4	654	1,079	-425
9月	3,053	3,272	-219	377	455	-78	48	76	-28	7	23	-16	577	1,119	-542
小計	13,987	17,849	-3,862 (-21.6%)	1,782	2,685	-903 (-33.6%)	374	445	-71 (-16%)	73	108	-35 (-32.4%)	2,937	5,617	-2,680 (-47.7%)

【参考：定住自立圏バス路線】

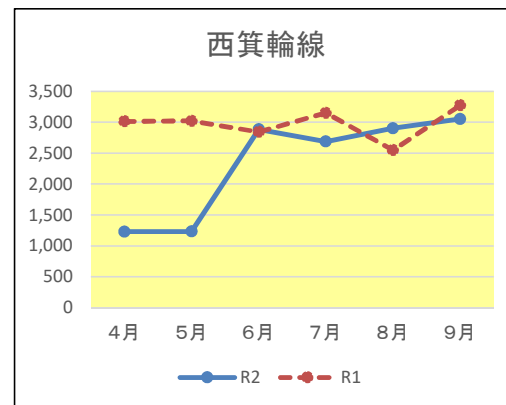
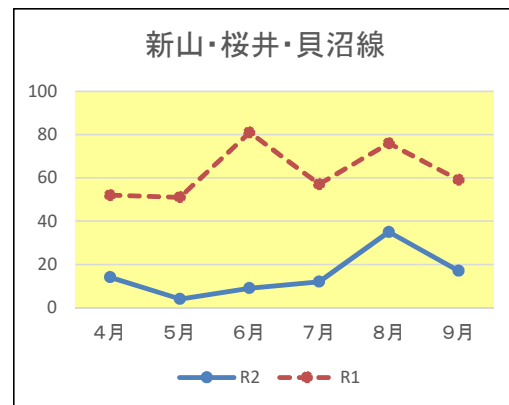
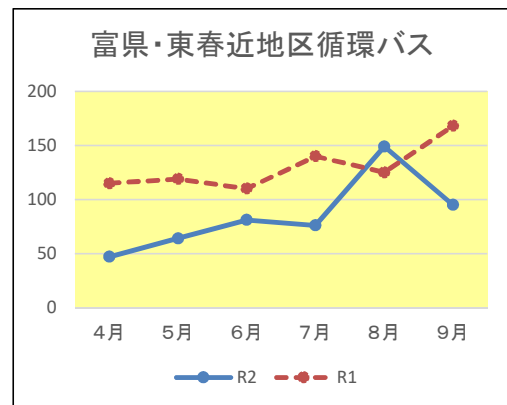
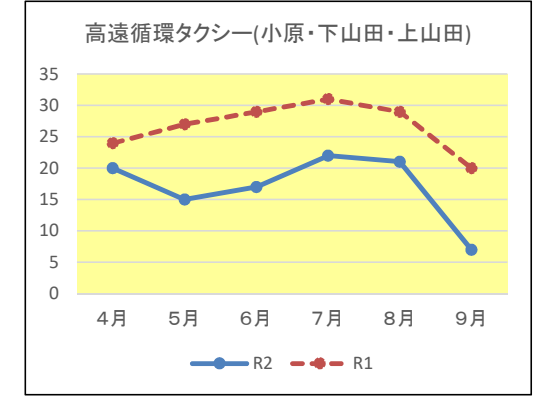
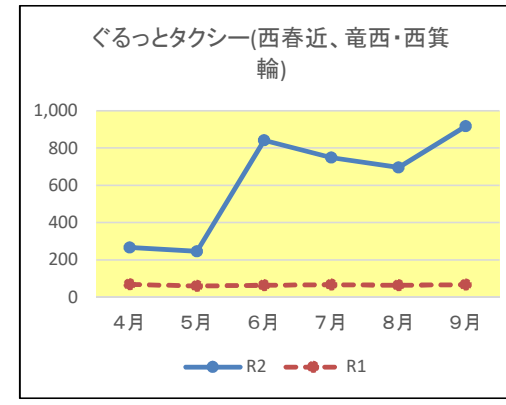
路線名	伊那本線		
R2年度の 主な変更点			
利用 区分	R2	R1	増減
4月	1,151	1,800	-649
5月	1,126	1,738	-612
6月	1,772	1,839	-67
7月	1,741	2,200	-459
8月	2,318	2,016	302
9月	1,780	1,967	-187
小計	9,888	11,560	-1,672 (-14.5%)

路線名	市街地循環バス 「イーナちゃんバス」 内回り		
R2年度の 主な変更点			
利用 区分	R2	R1	増減
4月	1,266	1,970	-704
5月	1,343	2,013	-670
6月	1,856	2,104	-248
7月	1,823	2,232	-409
8月	3,392	2,555	837
9月	2,000	2,102	-102
小計	11,680	12,976	-1,296 (-10%)

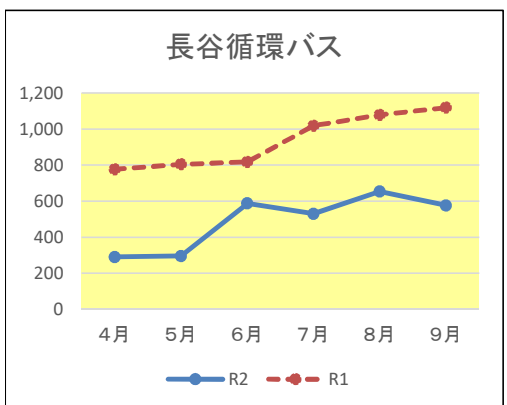
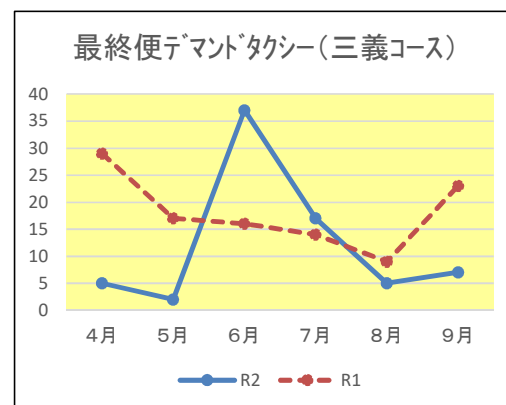
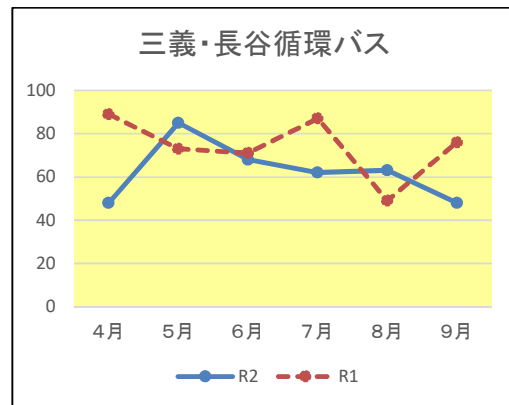
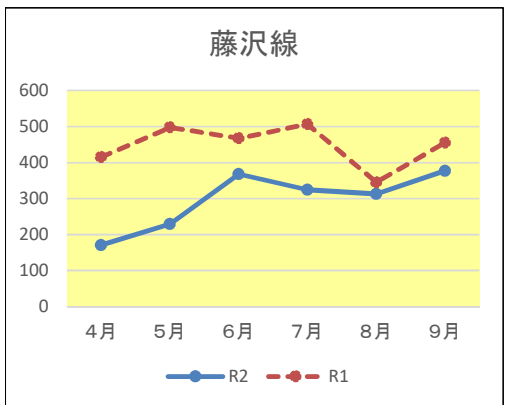
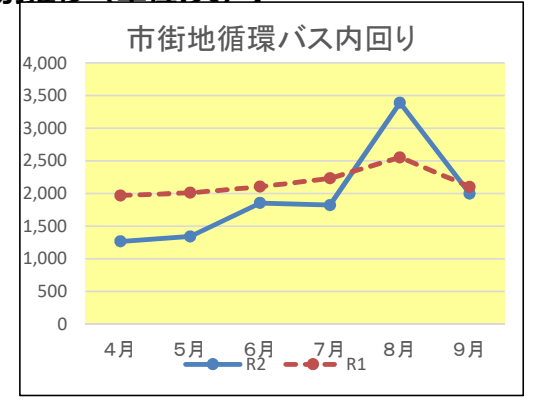
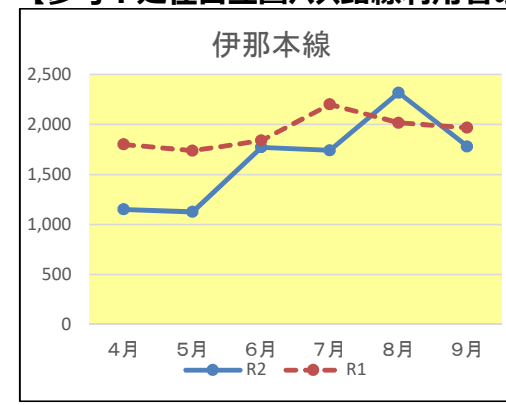
【バス路線利用者の月別推移（単位:人）】



【タクシー路線利用者の月別推移（単位:人）】



【参考：定住自立圏バス路線利用者の月別推移（単位:人）】



令和2年度 路線バス・乗合タクシーの運行概要

	路線名 ● ……定住自立圏協議会運行路線 無印……当協議会運行路線 ◎ ……事業者自主運行路線	運行主体	運行事業者	運行日	便数等	運賃	回数券	その他	国庫補助対象 地域公共交通確保 維持改善事業
バス 路線	●伊那本線	伊那市・箕輪町・南箕輪村	伊那バス J Rバス関東	毎日	月～金：上り下り各7本 土日祝：上り下り各3本	区間制 (上限350円)	—	・伊那地域定住自立圏の取組 として運行	
	●市街地循環バス(イーナちゃんバス) 内回り	伊那市	伊那バス	毎日	17本	定額150円	—	・伊那地域定住自立圏の取組 として運行 ・40分間隔で運行	
	市街地循環バス(イーナちゃんバス) 外回り	伊那市地域公共交通協議会	伊那バス J Rバス関東	毎日	31本	定額150円	—	・日中は20分間隔で運行	
	市内西循環線	伊那市地域公共交通協議会	伊那バス	月～金曜日 (祝日運休)	8本	定額150円	—		
	若宮・美原・手良・福島循環バス	伊那市地域公共交通協議会	伊那バス	毎日	月～土曜日：8本 日曜日・祝日：4本	対キロ制 (上限310円)	—	・フリー降車可能区間あり	○
	富県・東春近地区循環バス	伊那市地域公共交通協議会	伊那バス	月・水・金曜日 (祝日運休)	3本	定額310円	—	・フリー降車可能区間あり	○
	新山・桜井・貝沼線	伊那市地域公共交通協議会	伊那バス	火・木曜日 (祝日運休)	2本	定額310円	—	・フリー降車可能区間あり	○
	西箕輪線	伊那市地域公共交通協議会	伊那バス	毎日	平日：13本 土曜日：7本 日曜日・祝日：5本	対キロ制 (上限310円)	—		
バス 路線	藤沢線 (一部 事業者自主運行便)	伊那市地域公共交通協議会 J Rバス関東	J Rバス関東	毎日	平日：上り7本下り6本 土・日曜日・祝日：各2本	対キロ制 (乗車補助で上限310円)	10枚綴り2,100円	・J Rバス自主運行便：平日7本 ・フリー降車可能区間あり ・伊那市所有バスを使用 ・季節ダイヤあり	○
	三義・長谷循環バス	伊那市地域公共交通協議会	J Rバス関東	月～金曜日 (祝日運休)	月・水・木曜日：2本 火・金曜日：3本	定額310円	10枚綴り2,100円	・フリー降車可能区間あり ・伊那市所有バスを使用	○
	最終便予約制タクシー (三義コース)	伊那市地域公共交通協議会	白川タクシー 高遠観光タクシー	月～金曜日 (祝日運休)	1本	定額310円	10枚綴り2,100円	・フリー降車可能区間あり ・予約制タクシーによる運行 ・季節ダイヤあり	
	長谷循環バス	伊那市地域公共交通協議会	J Rバス関東	毎日	平日：上り8本,下り7本 土・日曜日・祝日：各5本	定額310円	10枚綴り2,100円	・フリー降車可能区間あり ・伊那市所有バスを使用 ・季節ダイヤあり	○
	◎高遠線	J Rバス関東	J Rバス関東	毎日	平日：上り下り各13本 土・日曜日・祝日：各8本	対キロ制140円～	—		
タク シー 路線	ぐるっとタクシー (西春近、竜西・西箕輪)	伊那市地域公共交通協議会	伊那タクシー 白川タクシー	月～金曜日 (祝日運休)	午前9時～午後3時 (予約受付：午前8時30分 ～午後2時30分)	定額500円	—	・対象エリア内をドアツードア運行 ・利用者登録必要 ・WEB予約、ケーパルレビ°予約 割引あり(200円割引)	
	高遠循環タクシー (小原・下山田・上山田コース)	伊那市地域公共交通協議会	白川タクシー 高遠観光タクシー	月・木曜日 (祝日運休)	4本	定額310円	10枚綴り2,100円	・全区間でフリー降車可能 ・定時定路線運行	