

新山保育園の新築移転について

1 工事概要

工事名称：令和3年度 新山保育園建設工事

施工場所：伊那市富県523番地1ほか

構 造：保育園舎 木造平屋建て

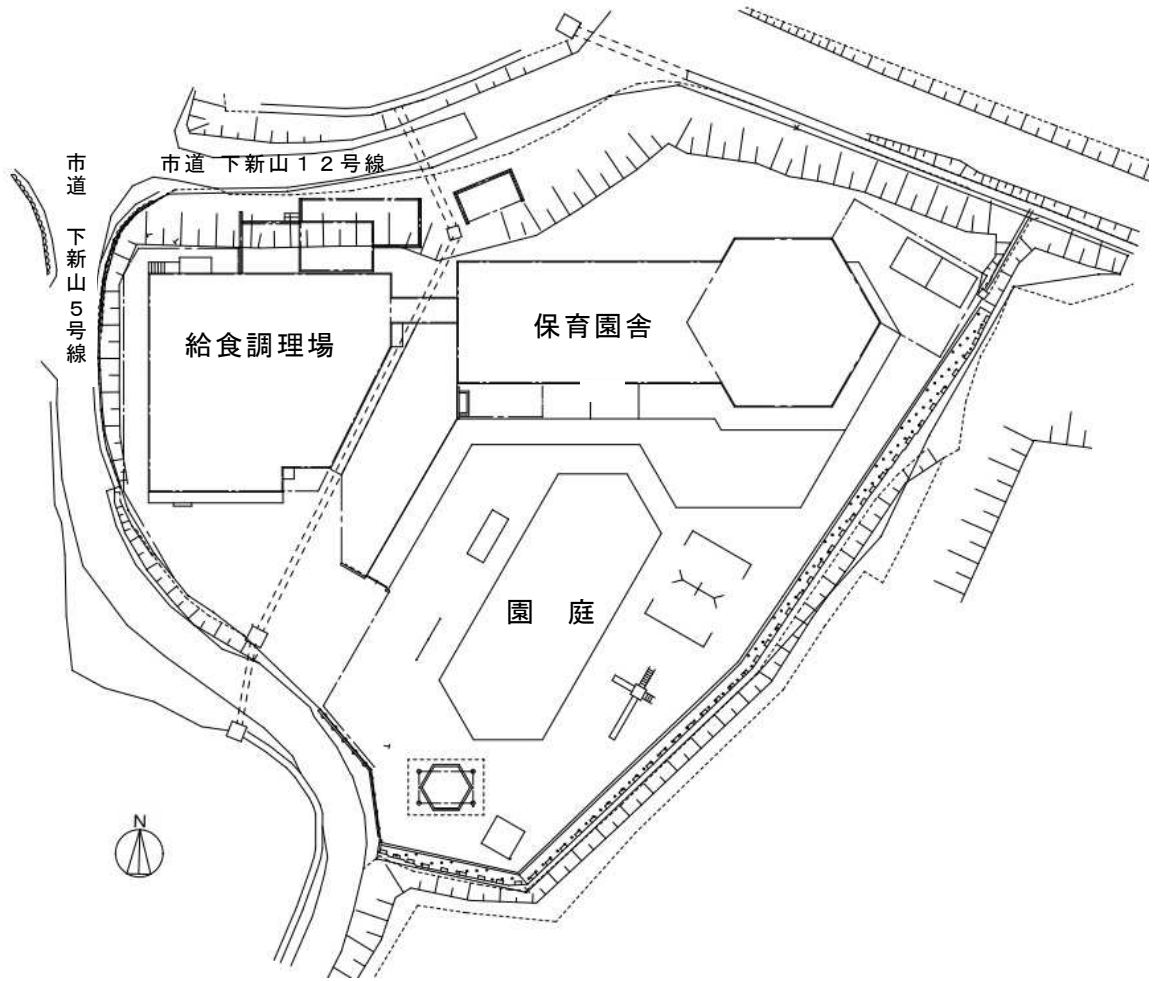
給食調理場 鉄骨造平屋建て

工期：令和3年5月11日から令和4年3月25日

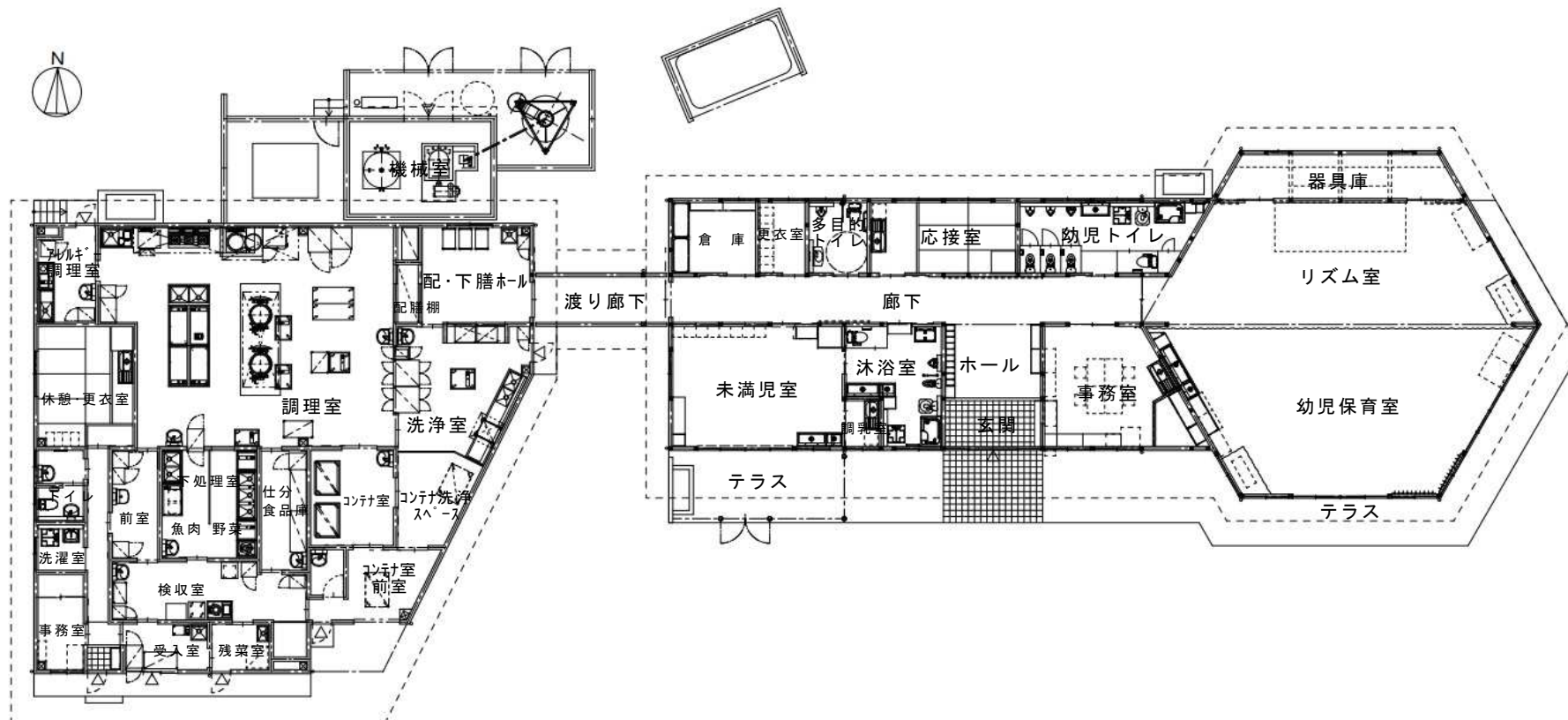
2 園舎引き渡し後の予定

令和3年12月24日	・新園舎引渡し予定日
12月25日	・新園舎完成式、見学会
12月26日～29日	・給食及び保育大型備品受入、引越し
令和4年1月4日	・新園舎で保育の開始
3月25日	・建築工事（仮園舎解体・園庭整備含む）完了
	・卒園式
3月26日	・竣工式

新山保育園建設建築工事配置図

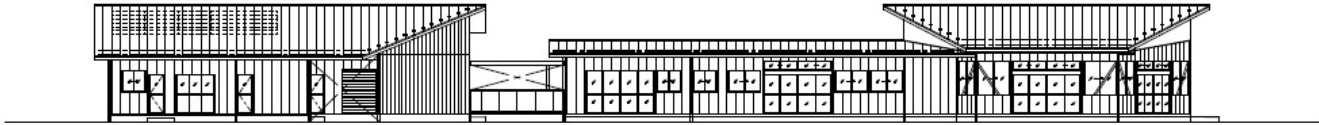


新山保育園建設建築工事平面図

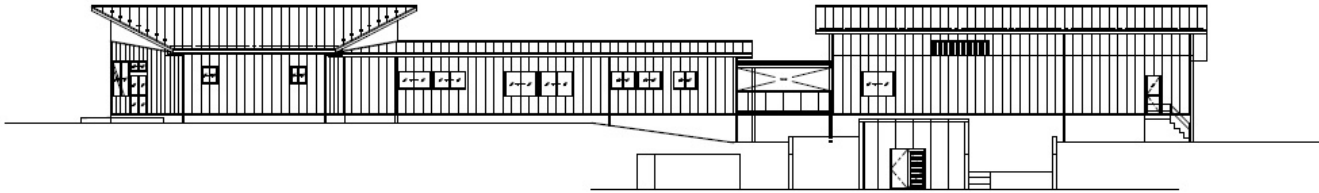


新山保育園建設建築工事立面図

南側



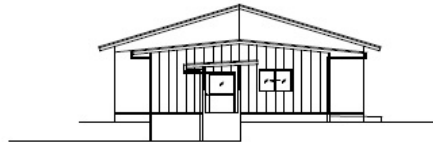
北側



保育園

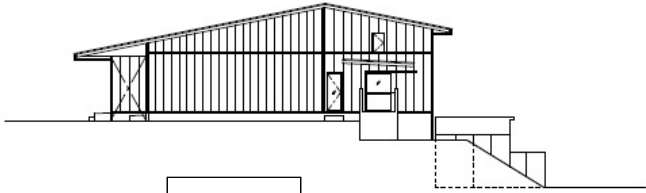


東側

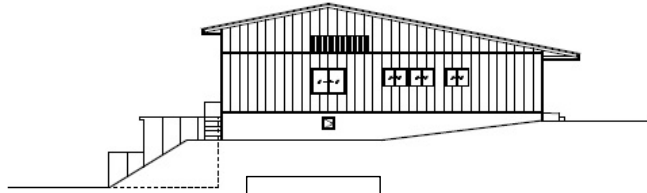


西側

給食調理場



東側



西側