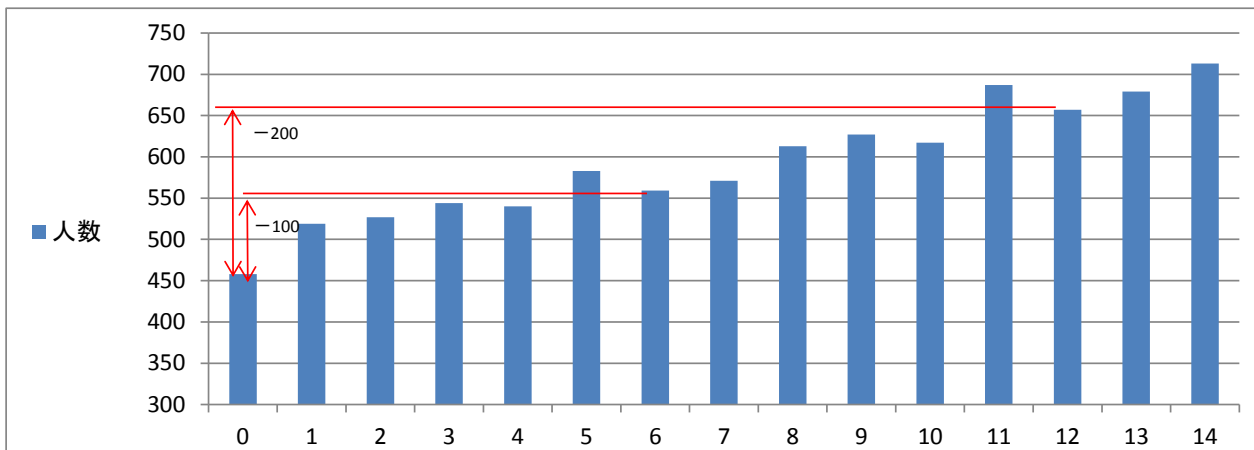


児童数と入園状況

伊那市全体

4月1日現在

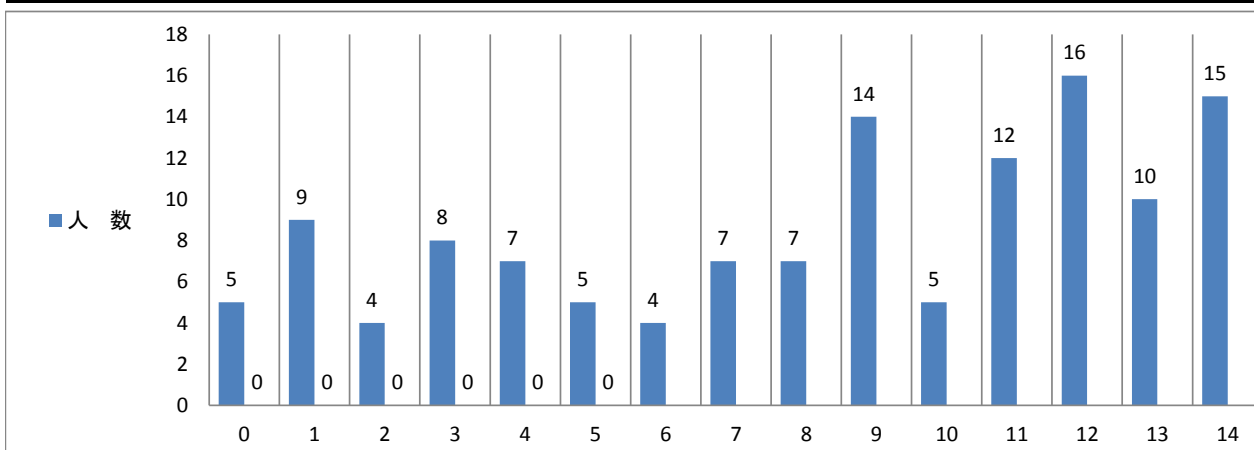
年齢	0	1	2	3	4	5	6	7	8	9	10	11	12	13	14
人数	458	519	527	544	540	583	559	571	613	627	617	687	657	679	713



伊那西部保育園地区

4月1日現在

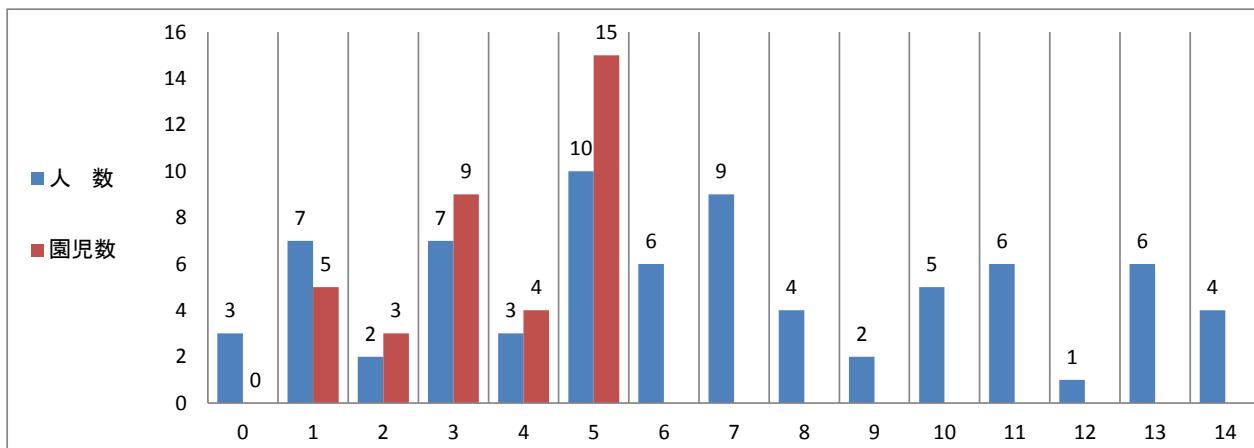
年齢	0	1	2	3	4	5	6	7	8	9	10	11	12	13	14
人数	5	9	4	8	7	5	4	7	7	14	5	12	16	10	15
園児数	0	0	0	0	0	0	/	/	/	/	/	/	/	/	/



新山保育園地区

4月1日現在

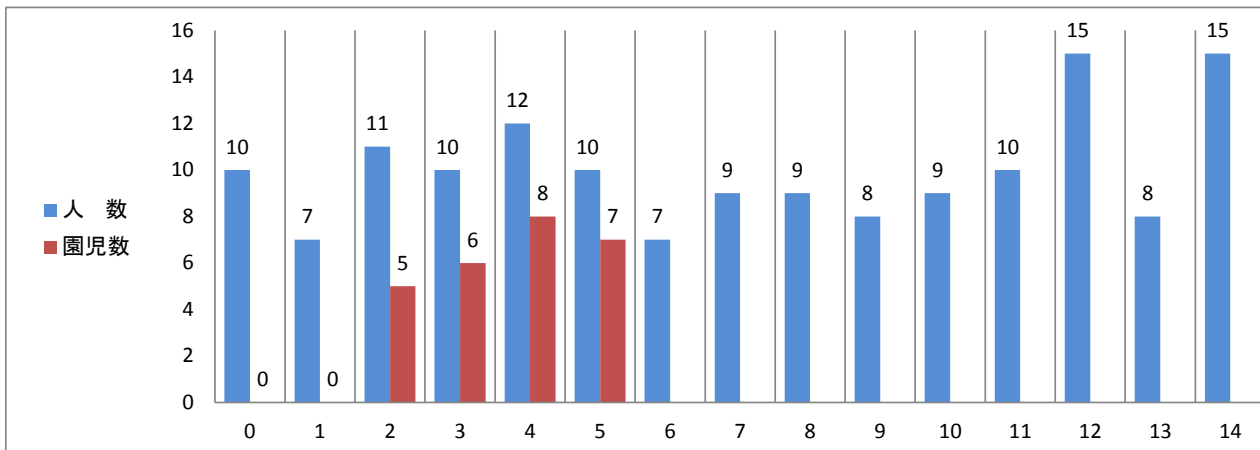
年齢	0	1	2	3	4	5	6	7	8	9	10	11	12	13	14
人数	3	7	2	7	3	10	6	9	4	2	5	6	1	6	4
園児数	0	5	3	9	4	15	/	/	/	/	/	/	/	/	/
(園児数見込)	0	5	2	9	4	16	/	/	/	/	/	/	/	/	/



高遠第2・3保育園関係地区

4月1日現在

年齢	0	1	2	3	4	5	6	7	8	9	10	11	12	13	14
人数	10	7	11	10	12	10	7	9	9	8	9	10	15	8	15
園児数	0	0	5	6	8	7									
(園児数見込)	0	0	5	6	9	6									



長谷保育園地区

4月1日現在

年齢	0	1	2	3	4	5	6	7	8	9	10	11	12	13	14
人数	5	7	9	8	9	10	9	9	13	10	9	12	13	15	17
園児数	0	3	3	8	9	10									
(園児数見込)	1	3	4	8	9	10									

