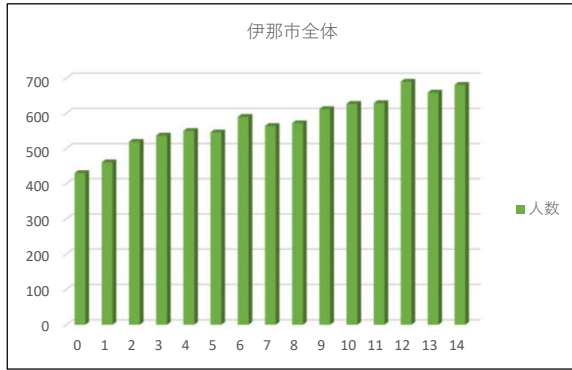


年齢別人口

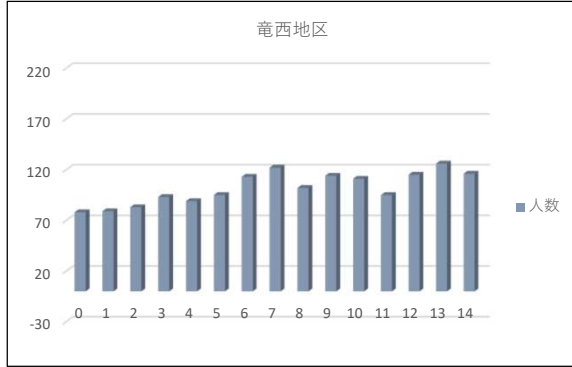
伊那市全体 4月1日

| 年齢 | 人数 |
|----|-----|
| 0 | 430 |
| 1 | 461 |
| 2 | 519 |
| 3 | 537 |
| 4 | 550 |
| 5 | 546 |
| 6 | 590 |
| 7 | 564 |
| 8 | 572 |
| 9 | 612 |
| 10 | 627 |
| 11 | 629 |
| 12 | 690 |
| 13 | 659 |
| 14 | 681 |



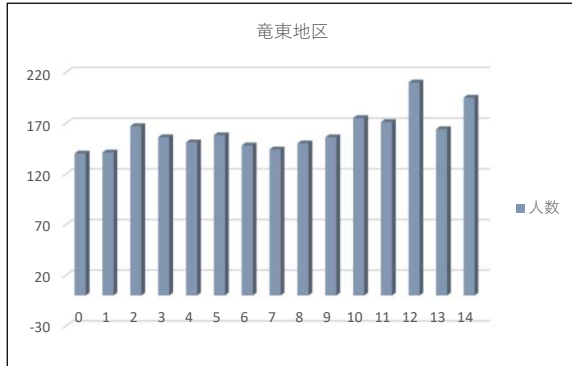
竜西地区

| 年齢 | 人数 |
|----|-----|
| 0 | 78 |
| 1 | 79 |
| 2 | 83 |
| 3 | 93 |
| 4 | 89 |
| 5 | 95 |
| 6 | 113 |
| 7 | 122 |
| 8 | 102 |
| 9 | 114 |
| 10 | 111 |
| 11 | 95 |
| 12 | 115 |
| 13 | 126 |
| 14 | 116 |



竜東地区

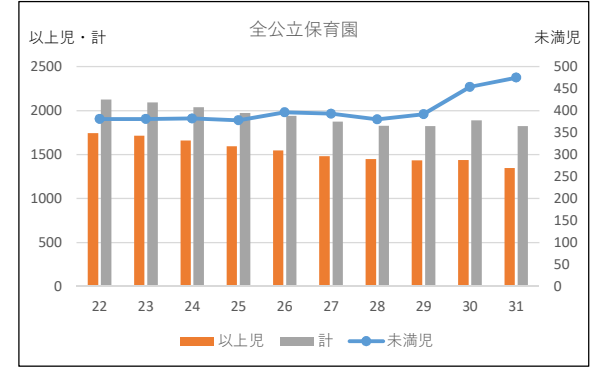
| 年齢 | 人数 |
|----|-----|
| 0 | 140 |
| 1 | 141 |
| 2 | 167 |
| 3 | 156 |
| 4 | 151 |
| 5 | 158 |
| 6 | 148 |
| 7 | 144 |
| 8 | 150 |
| 9 | 156 |
| 10 | 175 |
| 11 | 171 |
| 12 | 210 |
| 13 | 164 |
| 14 | 195 |



保育園児数推移

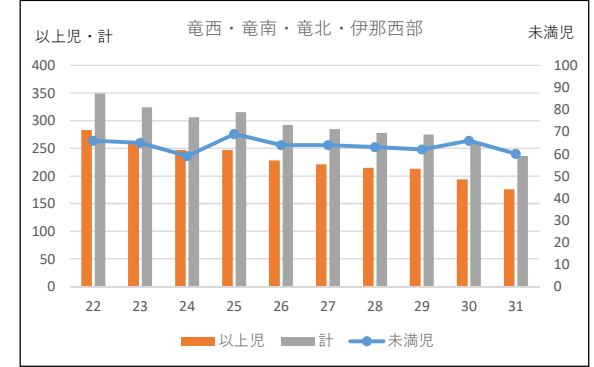
伊那市公立保育園 10月1日

| 年度 | 未満児 | 以上児 | 計 |
|----|-----|-------|-------|
| 22 | 381 | 1,745 | 2,126 |
| 23 | 381 | 1,713 | 2,094 |
| 24 | 382 | 1,658 | 2,040 |
| 25 | 378 | 1,593 | 1,971 |
| 26 | 396 | 1,545 | 1,941 |
| 27 | 393 | 1,482 | 1,875 |
| 28 | 380 | 1,448 | 1,828 |
| 29 | 392 | 1,433 | 1,825 |
| 30 | 454 | 1,436 | 1,890 |
| 31 | 475 | 1,347 | 1,822 |



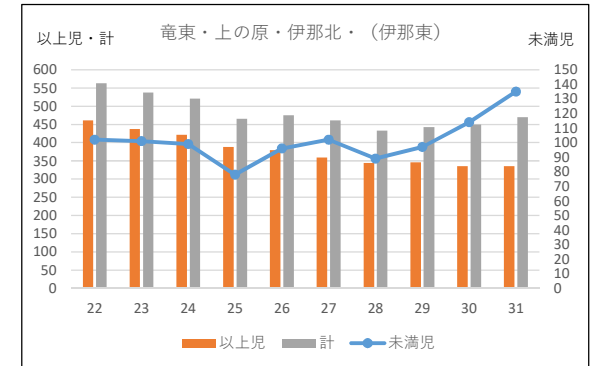
竜西・竜南・竜北・伊那西部

| 年度 | 未満児 | 以上児 | 計 |
|----|-----|-----|-----|
| 22 | 66 | 283 | 349 |
| 23 | 65 | 259 | 324 |
| 24 | 59 | 247 | 306 |
| 25 | 69 | 247 | 316 |
| 26 | 64 | 228 | 292 |
| 27 | 64 | 221 | 285 |
| 28 | 63 | 215 | 278 |
| 29 | 62 | 213 | 275 |
| 30 | 66 | 194 | 260 |
| 31 | 60 | 176 | 236 |



竜東・上の原・伊那北・(伊那東)

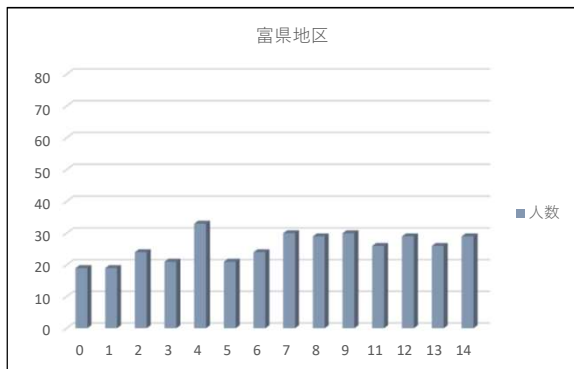
| 年度 | 未満児 | 以上児 | 計 |
|----|-----|-----|-----|
| 22 | 102 | 461 | 563 |
| 23 | 101 | 437 | 538 |
| 24 | 99 | 422 | 521 |
| 25 | 78 | 388 | 466 |
| 26 | 96 | 379 | 475 |
| 27 | 102 | 359 | 461 |
| 28 | 89 | 344 | 433 |
| 29 | 97 | 346 | 443 |
| 30 | 114 | 335 | 449 |
| 31 | 135 | 335 | 470 |



年齢別人口

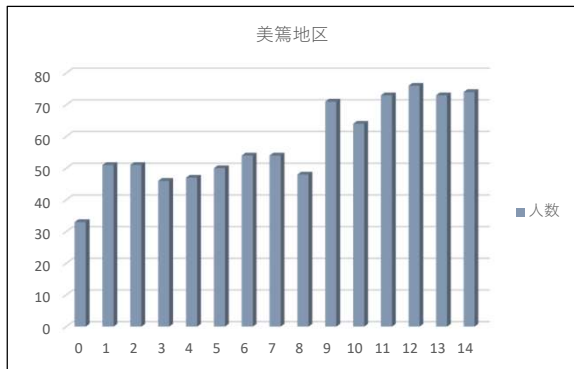
富県地区

| 年齢 | 人数 |
|----|----|
| 0 | 19 |
| 1 | 19 |
| 2 | 24 |
| 3 | 21 |
| 4 | 33 |
| 5 | 21 |
| 6 | 24 |
| 7 | 30 |
| 8 | 29 |
| 9 | 30 |
| 10 | 14 |
| 11 | 26 |
| 12 | 29 |
| 13 | 26 |
| 14 | 29 |



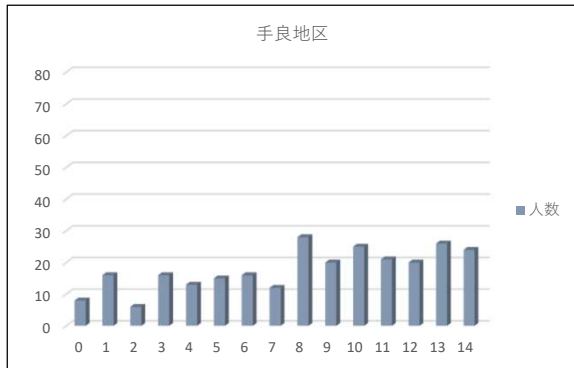
美簗地区

| 年齢 | 人数 |
|----|----|
| 0 | 33 |
| 1 | 51 |
| 2 | 51 |
| 3 | 46 |
| 4 | 47 |
| 5 | 50 |
| 6 | 54 |
| 7 | 54 |
| 8 | 48 |
| 9 | 71 |
| 10 | 64 |
| 11 | 73 |
| 12 | 76 |
| 13 | 73 |
| 14 | 74 |



手良地区

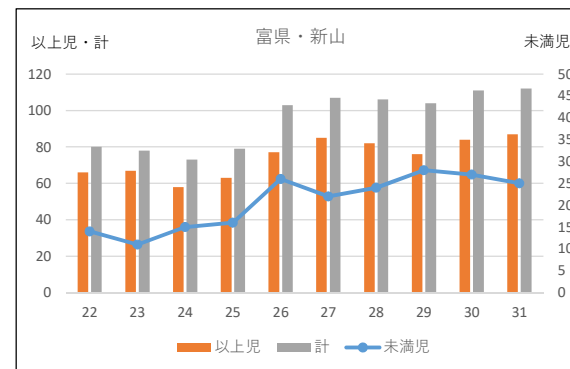
| 年齢 | 人数 |
|----|----|
| 0 | 8 |
| 1 | 16 |
| 2 | 6 |
| 3 | 16 |
| 4 | 13 |
| 5 | 15 |
| 6 | 16 |
| 7 | 12 |
| 8 | 28 |
| 9 | 20 |
| 10 | 25 |
| 11 | 21 |
| 12 | 20 |
| 13 | 26 |
| 14 | 24 |



保育園児数推移

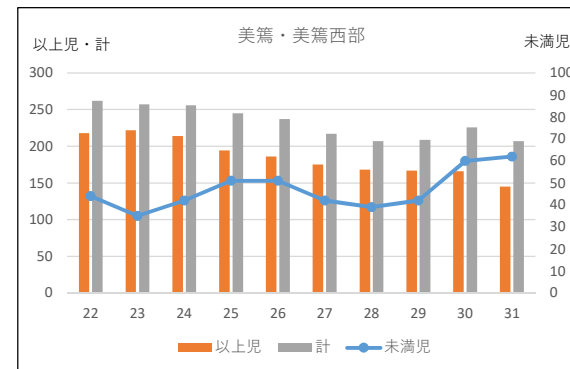
富県・新山

| 年度 | 未満児 | 以上児 | 計 |
|----|-----|-----|-----|
| 22 | 14 | 66 | 80 |
| 23 | 11 | 67 | 78 |
| 24 | 15 | 58 | 73 |
| 25 | 16 | 63 | 79 |
| 26 | 26 | 77 | 103 |
| 27 | 22 | 85 | 107 |
| 28 | 24 | 82 | 106 |
| 29 | 28 | 76 | 104 |
| 30 | 27 | 84 | 111 |
| 31 | 25 | 87 | 112 |



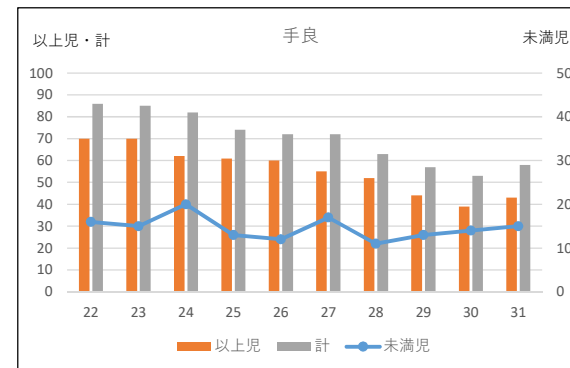
美簗・美簗西部

| 年度 | 未満児 | 以上児 | 計 |
|----|-----|-----|-----|
| 22 | 44 | 218 | 262 |
| 23 | 35 | 222 | 257 |
| 24 | 42 | 214 | 256 |
| 25 | 51 | 194 | 245 |
| 26 | 51 | 186 | 237 |
| 27 | 42 | 175 | 217 |
| 28 | 39 | 168 | 207 |
| 29 | 42 | 167 | 209 |
| 30 | 60 | 166 | 226 |
| 31 | 62 | 145 | 207 |



手良

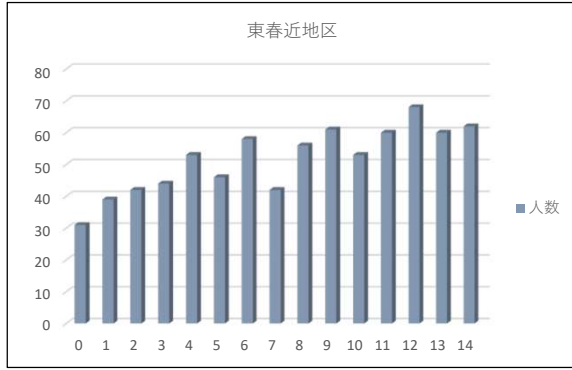
| 年度 | 未満児 | 以上児 | 計 |
|----|-----|-----|----|
| 22 | 16 | 70 | 86 |
| 23 | 15 | 70 | 85 |
| 24 | 20 | 62 | 82 |
| 25 | 13 | 61 | 74 |
| 26 | 12 | 60 | 72 |
| 27 | 17 | 55 | 72 |
| 28 | 11 | 52 | 63 |
| 29 | 13 | 44 | 57 |
| 30 | 14 | 39 | 53 |
| 31 | 15 | 43 | 58 |



年齢別人口

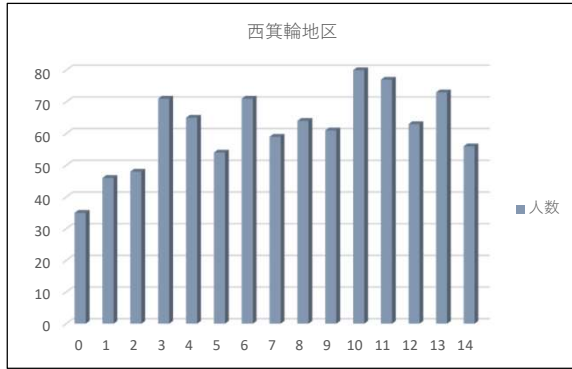
東春近

| 年齢 | 人数 |
|----|----|
| 0 | 31 |
| 1 | 39 |
| 2 | 42 |
| 3 | 44 |
| 4 | 53 |
| 5 | 46 |
| 6 | 58 |
| 7 | 42 |
| 8 | 56 |
| 9 | 61 |
| 10 | 53 |
| 11 | 60 |
| 12 | 68 |
| 13 | 60 |
| 14 | 62 |



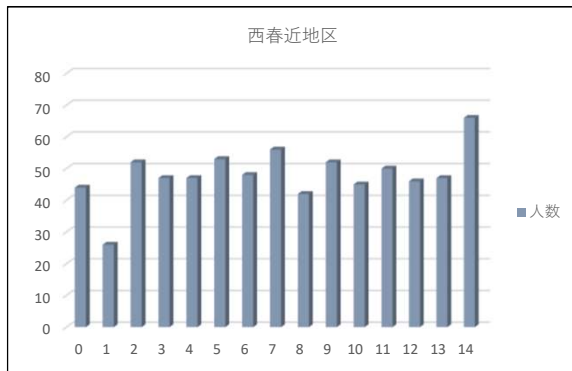
西箕輪

| 年齢 | 人数 |
|----|----|
| 0 | 35 |
| 1 | 46 |
| 2 | 48 |
| 3 | 71 |
| 4 | 65 |
| 5 | 54 |
| 6 | 71 |
| 7 | 59 |
| 8 | 64 |
| 9 | 61 |
| 10 | 86 |
| 11 | 77 |
| 12 | 63 |
| 13 | 73 |
| 14 | 56 |



西春近

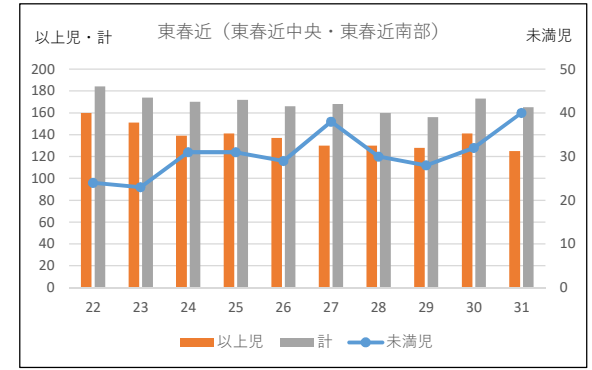
| 年齢 | 人数 |
|----|----|
| 0 | 44 |
| 1 | 26 |
| 2 | 52 |
| 3 | 47 |
| 4 | 47 |
| 5 | 53 |
| 6 | 48 |
| 7 | 56 |
| 8 | 42 |
| 9 | 52 |
| 10 | 45 |
| 11 | 50 |
| 12 | 46 |
| 13 | 47 |
| 14 | 66 |



保育園児数推移

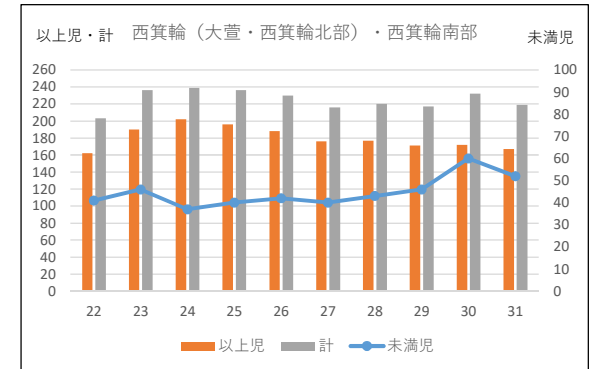
東春近 (春近中央・東春近南部)

| 年度 | 未満児 | 以上児 | 計 |
|----|-----|-----|-----|
| 22 | 24 | 160 | 184 |
| 23 | 23 | 151 | 174 |
| 24 | 31 | 139 | 170 |
| 25 | 31 | 141 | 172 |
| 26 | 29 | 137 | 166 |
| 27 | 38 | 130 | 168 |
| 28 | 30 | 130 | 160 |
| 29 | 28 | 128 | 156 |
| 30 | 32 | 141 | 173 |
| 31 | 40 | 125 | 165 |



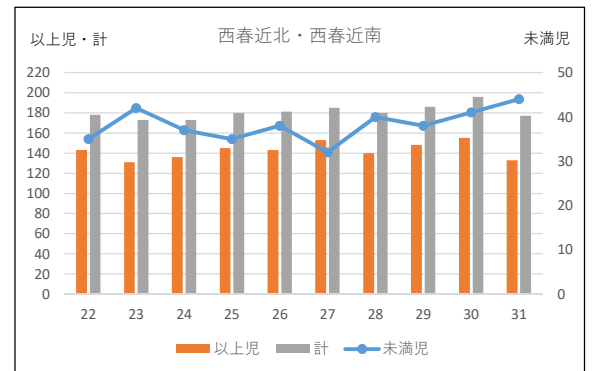
西箕輪 (大萱・西箕輪北部)・西箕輪南部

| 年度 | 未満児 | 以上児 | 計 |
|----|-----|-----|-----|
| 22 | 41 | 162 | 203 |
| 23 | 46 | 190 | 236 |
| 24 | 37 | 202 | 239 |
| 25 | 40 | 196 | 236 |
| 26 | 42 | 188 | 230 |
| 27 | 40 | 176 | 216 |
| 28 | 43 | 177 | 220 |
| 29 | 46 | 171 | 217 |
| 30 | 60 | 172 | 232 |
| 31 | 52 | 167 | 219 |



西春近北・西春近南

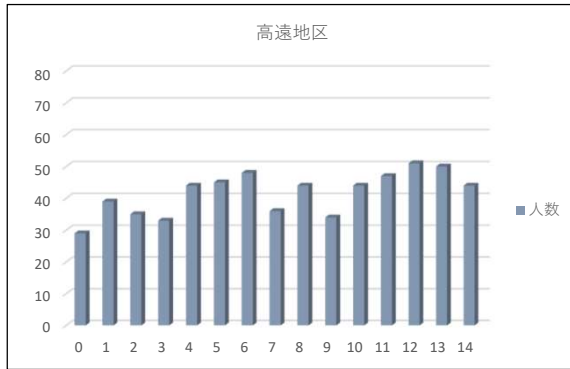
| 年度 | 未満児 | 以上児 | 計 |
|----|-----|-----|-----|
| 22 | 35 | 143 | 178 |
| 23 | 42 | 131 | 173 |
| 24 | 37 | 136 | 173 |
| 25 | 35 | 145 | 180 |
| 26 | 38 | 143 | 181 |
| 27 | 32 | 153 | 185 |
| 28 | 40 | 140 | 180 |
| 29 | 38 | 148 | 186 |
| 30 | 41 | 155 | 196 |
| 31 | 44 | 133 | 177 |



年齢別人口

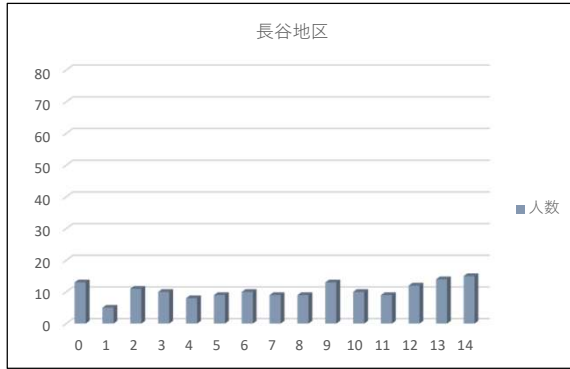
高遠地区

| 年齢 | 人数 |
|----|----|
| 0 | 29 |
| 1 | 39 |
| 2 | 35 |
| 3 | 33 |
| 4 | 44 |
| 5 | 45 |
| 6 | 48 |
| 7 | 36 |
| 8 | 44 |
| 9 | 34 |
| 10 | 44 |
| 11 | 47 |
| 12 | 51 |
| 13 | 50 |
| 14 | 44 |



長谷地区

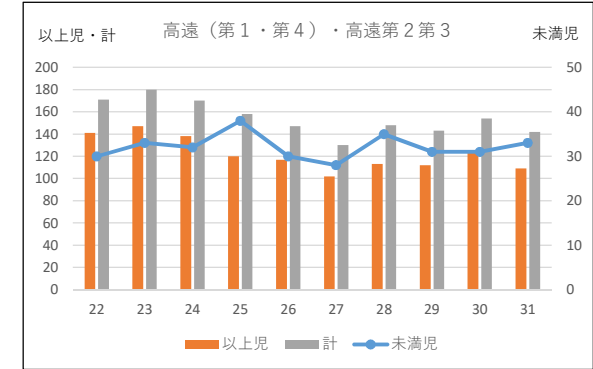
| 年齢 | 人数 |
|----|----|
| 0 | 13 |
| 1 | 5 |
| 2 | 11 |
| 3 | 10 |
| 4 | 8 |
| 5 | 9 |
| 6 | 10 |
| 7 | 9 |
| 8 | 9 |
| 9 | 13 |
| 10 | 10 |
| 11 | 9 |
| 12 | 12 |
| 13 | 14 |
| 14 | 15 |



保育園児数推移

高遠（高遠第1・高遠第4）・高遠第2第3

| 年度 | 未満児 | 以上児 | 計 |
|----|-----|-----|-----|
| 22 | 30 | 141 | 171 |
| 23 | 33 | 147 | 180 |
| 24 | 32 | 138 | 170 |
| 25 | 38 | 120 | 158 |
| 26 | 30 | 117 | 147 |
| 27 | 28 | 102 | 130 |
| 28 | 35 | 113 | 148 |
| 29 | 31 | 112 | 143 |
| 30 | 31 | 123 | 154 |
| 31 | 33 | 109 | 142 |



長谷

| 年度 | 未満児 | 以上児 | 計 |
|----|-----|-----|----|
| 22 | 9 | 41 | 50 |
| 23 | 10 | 39 | 49 |
| 24 | 10 | 40 | 50 |
| 25 | 7 | 38 | 45 |
| 26 | 8 | 30 | 38 |
| 27 | 8 | 26 | 34 |
| 28 | 6 | 27 | 33 |
| 29 | 7 | 28 | 35 |
| 30 | 9 | 27 | 36 |
| 31 | 9 | 27 | 36 |

