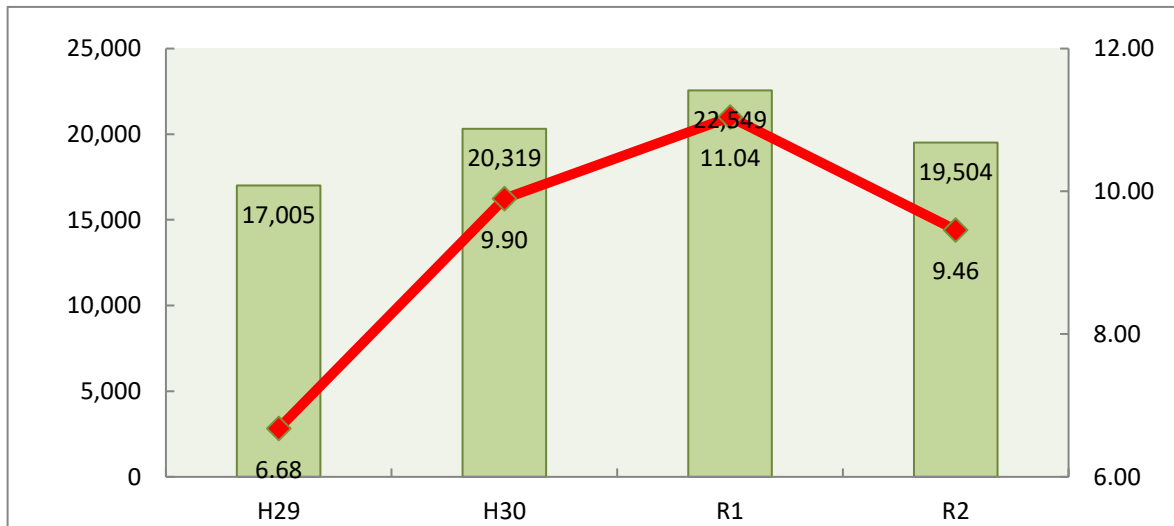


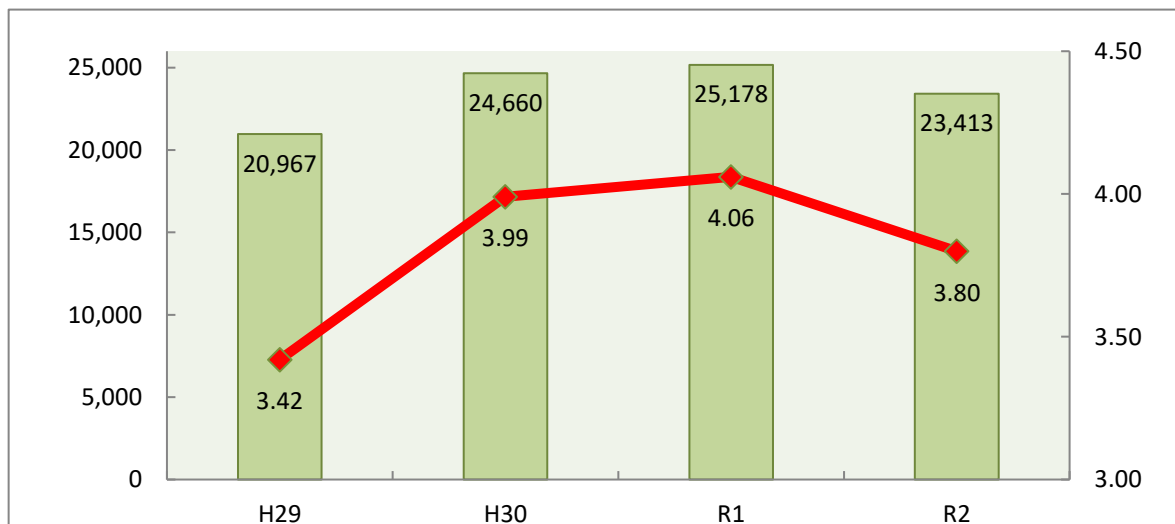
【伊那本線】

| 年度 | H29 | H30 | R1 | R2 |
|----------------|-----------------|-----------------|--------|--------|
| 運行概要 | 平日7往復 土日祝4往復 | 平日7往復 土日祝3往復 | 同左 | 同左 |
| 利用者数 | 17,005 | 20,319 | 22,549 | 19,504 |
| 1往復当たり 利用者数 | 6.68 | 9.90 | 11.04 | 9.46 |



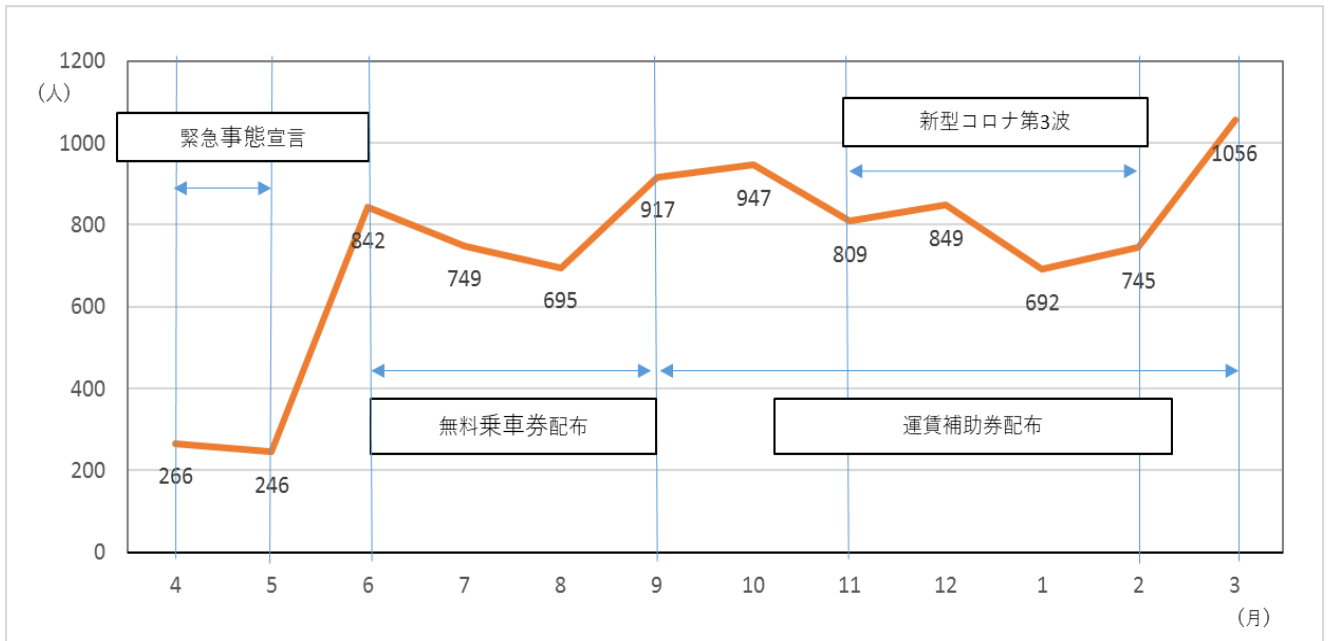
【市街地循環バス内回り】

| 年度 | H29 | H30 | R1 | R2 |
|---------------|--------|--------|--------|--------|
| 運行概要 | 毎日17便 | 同左 | 同左 | 同左 |
| 利用者数 | 20,967 | 24,660 | 25,178 | 23,413 |
| 1便当たり 利用者数 | 3.42 | 3.99 | 4.06 | 3.80 |



「ぐるっとタクシー」利用実績(R2)

| | |
|-----------------|----------------|
| 運行エリア | 竜西・西箕輪地区、西春近地区 |
| 65歳以上人口 (R2年度末) | 4,958人 |
| 利用登録者数 (R2年度末) | 920人 |
| 年間の延べ利用者数 | 8,813人 |



令和2年度「ゆうあいマーケット」実施状況

| | 実施内容 | 本登録者 | 取扱い品数 |
|--------|-------------------------------|------|--------|
| 令和2年6月 | 非持・溝口・黒河内・中尾地区お試しサービス開始 | | 30品目 |
| 7月 | 非持・溝口・黒河内・中尾地区お試しサービス継続 | | 30品目 |
| 8月 | 5日、長谷4地区支え合い買物サービス運用開始 | 33世帯 | 100品目 |
| 9月 | | 33世帯 | 118品目 |
| 10月 | | 33世帯 | 194品目 |
| 11月 | 長谷残り4地区、高遠_三義お試しサービス開始 | 42世帯 | 251品目 |
| 12月 | 長谷残り4地区、高遠_三義地区本運用開始 | 44世帯 | 270品目 |
| 令和3年1月 | 高遠_長藤地区お試しサービス開始 | 47世帯 | 331品目 |
| 2月 | 高遠_長藤地区本運用開始 | 47世帯 | 331品目 |
| 3月 | 高遠_藤沢地区お試しサービス開始 | 56世帯 | 331品目超 |

令和2年度「ゆうあいマーケット」月別利用実績

