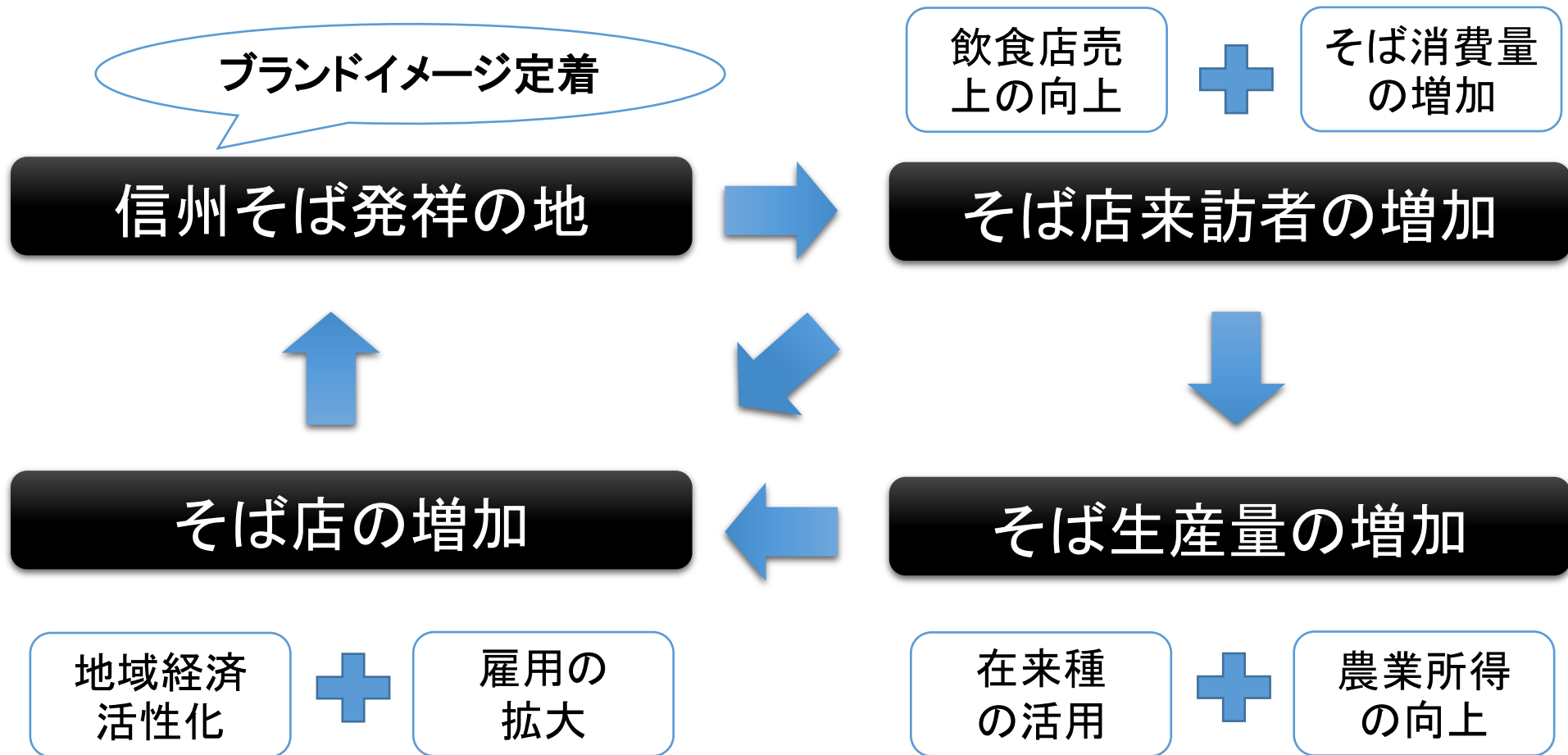


# 「信州そば発祥の地」ブランド力向上事業 ～プロモーション戦略～



概要

# 「信州そば発祥の地」ブランド力向上



# 「信州そば発祥の地」伊那

## 概要

生産から消費までを地域内で循環する仕組みの構築

## 優位性

- ・長野県のそばの収穫量は、北海道に次ぐ第2位
- ・伊那市の収穫量は、県内第1位
- ・そば店は、高遠町地区を中心に28軒と集積

## 独自性

- ・奈良時代の修行僧「役小角」による伝播
- ・江戸時代の会津藩領への「高遠そば」伝播
- ・辛味大根と焼味噌を使った「からつゆ」そば

## 将来性

- ・市内で生産から消費まで地産地消が整っている
- ・小学校の食育でも取り入れられている。

## 平成28年度事業について

事業内容	事業費(千円)
①プロモーション動画放映 信州そば発祥の地伊那を全国にPR市の知名度向上を図る。	9,720
②スタンプラリー そばイベントとそば店の人の流れを繋ぐそばスタンプラリーを実施。	868
③信州伊那新そばまつり(みはらしファーム) 今年収穫した地元産のそば粉で打ったそばの提供により、信州そば発祥の地をPR。	400
④在来品種入野谷そばの育成とブランド化 収量の少ない在来品種「入野谷そば」の育種技術の確立及び商品化の研究	65
⑤在来品種入野谷そばの育成とブランド化 在来品種入野谷そばの育種管理	100
計	11,153

# プロモーション動画放映について

KPI

視聴回数の獲得（Youtube 10,000回）

目標

- ①伊那市のプロモーション動画を制作
- ②ペイドメディアで、効果的に動画を配信

ターゲット

コア：首都圏・中京圏・長野近郊の30代～40代男女  
サブ：首都圏・中京圏・長野近郊の50代～60代男女

到達点

- ・「信州そば発祥の地 伊那」ブランドイメージの定着
- ・「知名度」「認知度」「好感度」の向上
- ・「5週連続ぶっとおしそば三昧」の誘客

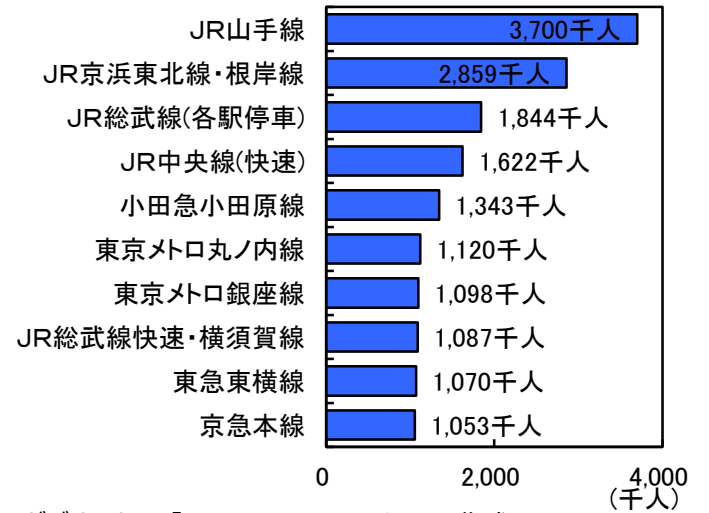
PR①

# JR東日本トレインチャンネル

通勤・通学を中心に首都圏では長い接触時間のある交通機関内での広告を活用。  
首都圏最大の利用者数を誇る山手線を中心とした車内ビジョンでCMを展開。



## 【首都圏利用者ランキング】



ビデオサーチ「SOTO/ex2014」をもとに作成

山手・中央線快速・京浜東北・根岸・京葉・  
埼京・横浜・南武・常磐



PR②

# 中京圏 TVスポットCM放映

昨年度同様、日本テレビ系列の放送局で30秒版のCMを放映。  
イーナ・ムーブズ特設サイトへ誘導。



視聴率 (%) (参考)

放送局	2015年4月	2015年5月	2015年6月	2015年7月	2015年8月	2015年9月
中京テレビ	8.9	8.6	8.6	8.7	9.1	8.7
CBC	7.0	6.8	6.7	6.7	6.8	6.6
東海テレビ	7.2	7.1	7.1	7.8	7.0	7.2
メ〜テレ	7.6	7.2	6.9	7.2	7.3	7.6
テレビ愛知	2.8	2.8	2.9	2.8	2.8	2.9

伊那市の知名度の向上、「信州そば発祥の地 伊那」のブランドイメージ向上。

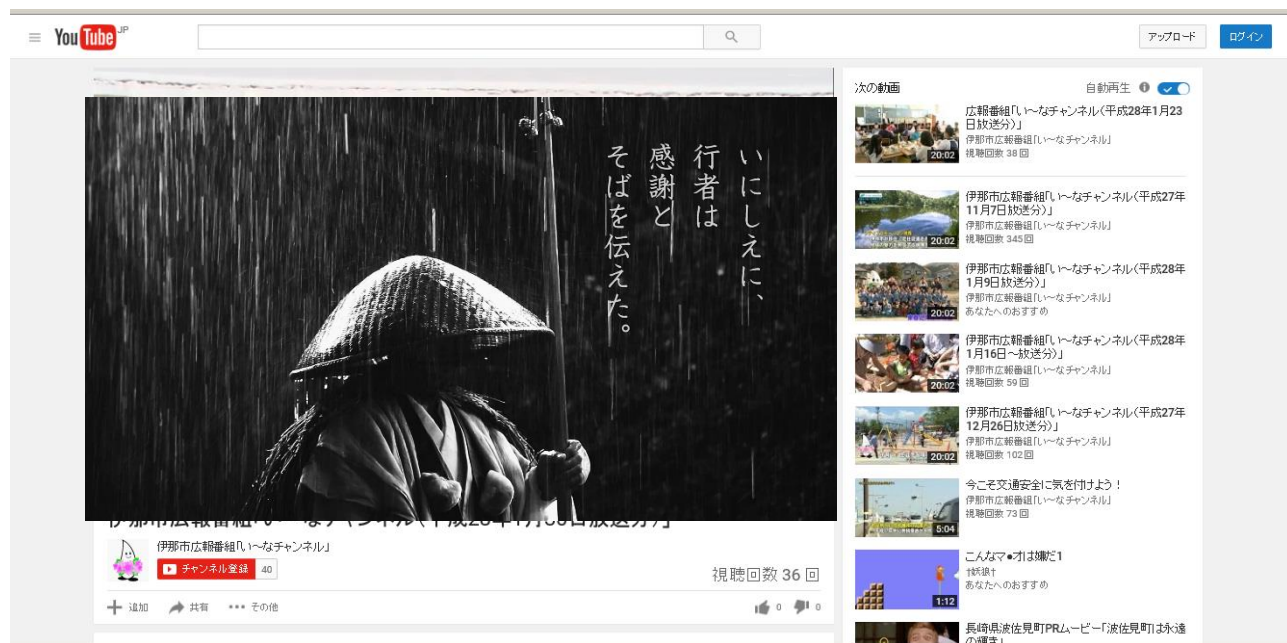


PR③

# Youtube インストリーム広告

対象地域及び年齢を明確にし、ユーザーの趣向に合わせて、30秒版のCMを配信。  
関心を示したユーザーには、より深い情報が取得できる特設サイトへ誘導する。

インストリーム広告～動画再生前にCMとして配信、



**【エリア】**  
首都圏・中京圏・長野県近郊

**【対象年齢】**  
35才～54才を対象

**【期間】**  
1か月間

特設サイト「イーナ・ムーブズ」、更に深い伊那市公式ホームページへの誘導を図る。



PR④

# 朝日新聞及び朝日新聞デジタル

朝日新聞5段広告及び朝日新聞デジタル「& TRAVEL」ネイティブアド掲載。

「そばイベント」の告知と「移住したくなる街 伊那市」PR記事掲載により、来市を促進。

【朝日新聞5段多色広告】

- そばイベントの告知



【朝日新聞デジタル「& TRAVEL」】

- 旅行をテーマにした朝日新聞デジタルWEBマガジン
- 担当者による取材、編集
- 移住したくなる街、旅行したい街 伊那市をPR



記事下動画広告  
による視聴誘導

新聞紙面及びWEBマガジンを活用して、伊那市の魅力を訴求し、好感度向上及び来市促進を図る。

# そばプロモーション動画の放映

## 展開①

JR山手線ほか  
JRトレインチャンネル

利用者数最大の山手線等の  
電車内で15秒CMを放映。  
特設サイトへ誘導する。  
さらに、詳しい情報へ誘導し、  
誘客及び移住促進を図る。

10月10日～10月16日

## 展開②

中部地区  
TVスポット企画

日本テレビ系列の中京テレビで  
30秒CMを放映。  
特設サイトへ誘導する。  
さらに、詳しい情報へ誘導し、  
誘客及び移住促進を図る。

10月8日から10月16日

## 展開③

Youtube  
インストリーム広告

Youtubeで対象地域及び  
年齢を絞り、30秒CMを配信。  
映像から特設サイトへ誘導し、  
さらに、詳しい情報を伝えて、  
誘客及び移住促進を図る。

10月7日～11月上旬

## 展開④

朝日新聞広告  
朝日新聞デジタル

そばイベント新聞広告を掲載。  
伊那市の魅力を訴求し、  
好感度向上、  
観光による来市を契機に、  
誘客及び移住促進を図る。

10月10日

「信州そば発祥の地 伊那」ブランドイメージの定着  
「知名度」「認知度」「好感度」の向上  
「5週連続ぶっとおしそば三昧」の誘客



イベント

# 5週連続ぶっとおしそばイベント

**五週連続!!**

**ぶっとおしそば**

信州そば 発祥の地 伊那

Shinshu Soba Originator in INA

イベント会場と協賛そば店を巡る  
**そばスタンプラリー 同時開催**

<b>第一弾</b> 10/16日 第30回 行者そば祭り 場所 飛井区内の豊スポーツ公園 時間 午前10時～午後2時30分 (そば作りは別途開催)	<b>第二弾</b> 10/22・23日 第5回 信州伊那新そばまつり 場所 みはらしファーム 時間 午前10時～午後3時	<b>第三弾</b> 10/29・30日 山麓一の麵街道フェスタ2016 in 伊那 場所 高遠城址公園内 特設会場 時間 午前10時～午後3時	<b>第四弾</b> 10/29・11/6日 「高遠そば」新そばまつり 場所 高遠城址公園内 高遠閣 時間 午前10時～午後2時	<b>第五弾</b> 11/13日 西春近新そば&きのご祭り 場所 伊那スキーリゾート大レストラン 時間 午前10時～午後3時
-------------------------------------------------------------------------------------------	---------------------------------------------------------------------------	--------------------------------------------------------------------------------------	------------------------------------------------------------------------------	-----------------------------------------------------------------------------

実施期間 平成28年10月8日(土)～12月18日(日)  
応募締切 平成28年12月31日(土) ※抽選有り

信州そば発祥の地 伊那 そば振興会・(一社)伊那市観光協会 ☎0265-78-4111(代)



**五週連続!!**

**ぶっとおしそば**

新そばの季節がやってきました。信州そば発祥の地“伊那”の味を堪能してみませんか?

**10/16日 第一弾**  
第30回 行者そば祭り  
場所 飛井区内の豊スポーツ公園  
時間 午前10時～午後2時30分  
(そば作りは別途開催)

**10/22・23日 第二弾**  
第5回 信州伊那新そばまつり  
場所 みはらしファーム  
時間 午前10時～午後3時

**10/29・30日 第三弾**  
山麓一の麵街道フェスタ2016 in 伊那  
場所 高遠城址公園内 特設会場  
時間 午前10時～午後3時

**11/13日 第五弾**  
西春近新そば&きのご祭り  
場所 伊那スキーリゾート大レストラン  
時間 午前10時～午後3時

**10/29・11/6日 第四弾**  
「高遠そば」新そばまつり  
場所 高遠城址公園内 高遠閣  
時間 午前10時～午後2時

イベント会場と協賛そば店を巡る  
**そばスタンプラリー 同時開催**

①スタンプを集めよう!  
信州そば発祥の地伊那のそばを堪能してください。スタンプを集めるには2つの方法があります。  
1.5週連続ぶっとおしそば三昧イベント会場を訪れる  
2.協賛そば店でそば1食以上お食事をする

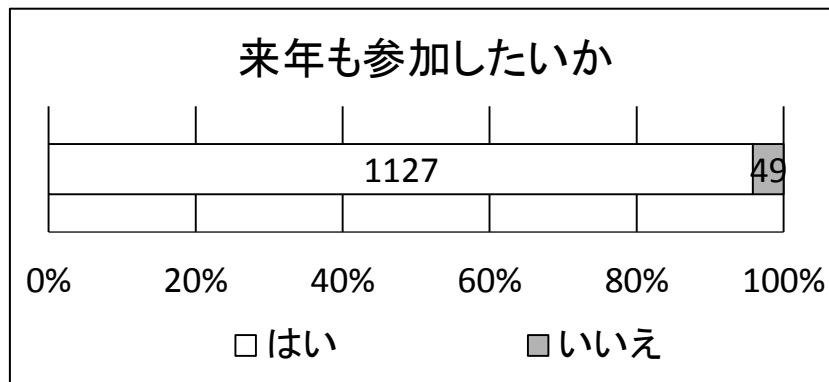
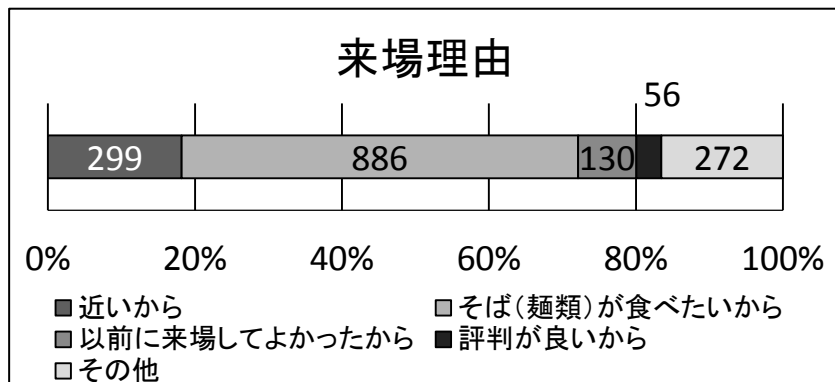
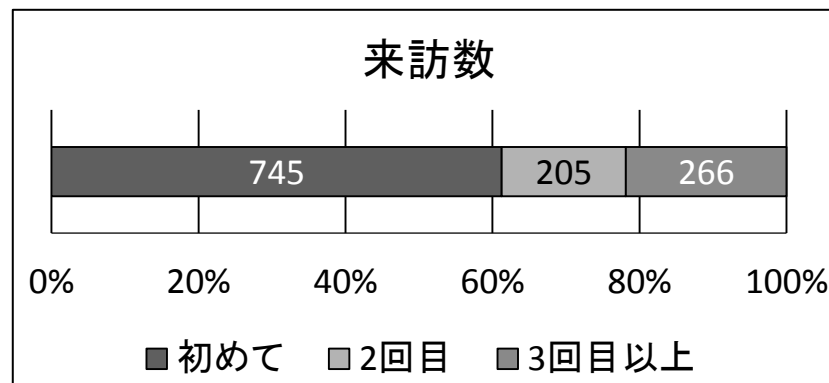
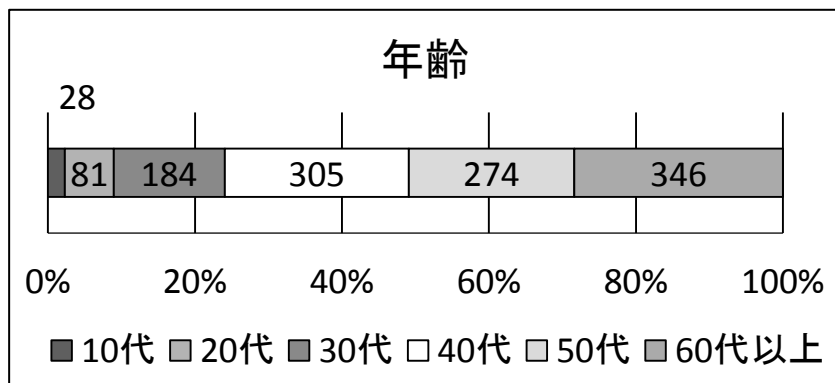
②プレゼントに応募しよう  
イベントそば店それぞれスタンプを集めて応募すると、応募者の中から抽選で豪華賞品が当たります。  
※詳細は伊那市観光課そばスタンプラリー係まで

山麓一の麵街道フェスタ関連イベント **10/2日** 第33回信州木曾開田高原そば祭り  
場所 外間町開田高原 ふるさと広場及び全棟 時間 午前9時～午後3時

信州そば発祥の地 伊那 そば振興会・(一社)伊那市観光協会 ☎0265-78-4111(代)

# 来訪者アンケート結果①

市内各地で行われたそばイベントでアンケートを実施。



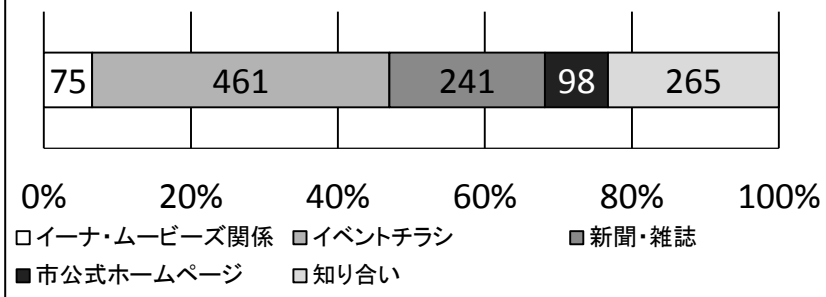
40代以上が7割以上を占める。リピーターは4割程度。  
来場理由では「そば」を目的（55%）にしており、来年以降の参加希望(95%)も高い。

## 分析

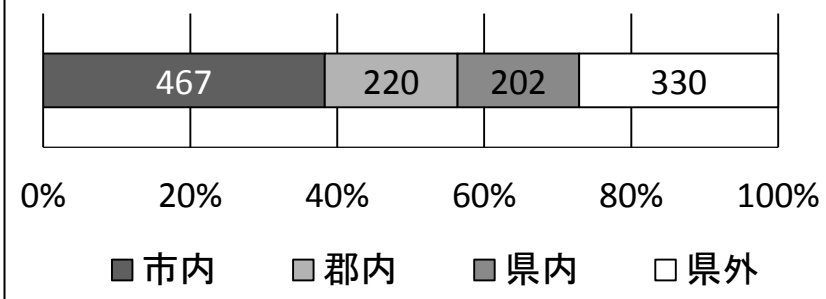
# 来訪者アンケート結果②

市内各地で行われたそばイベントでアンケートを実施。

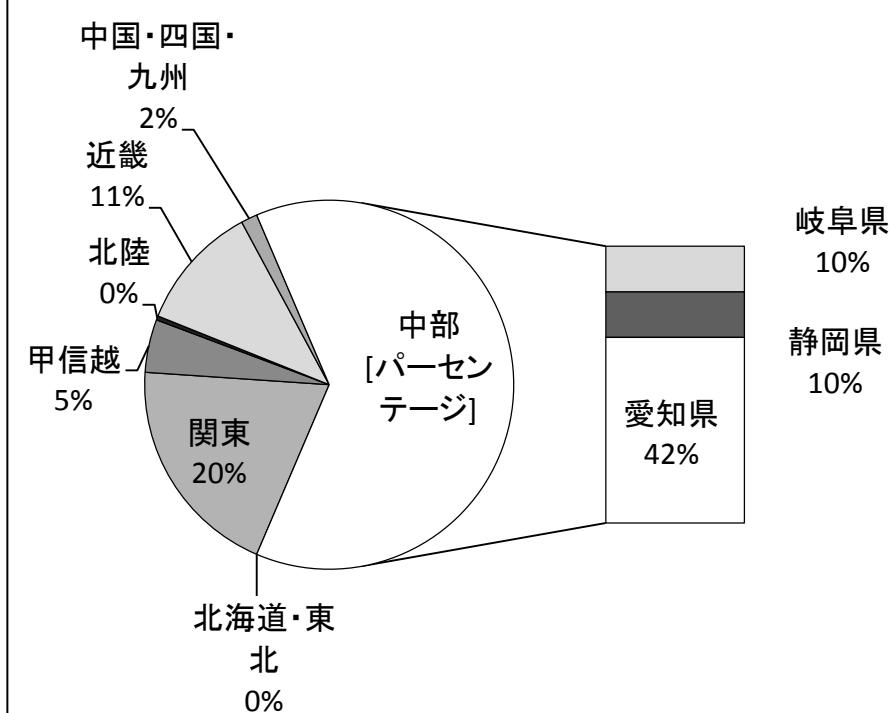
### イベントを知ったきっかけ



### 来訪者の居住地



### 県外からの来訪者の居住地



イベント知るきっかけでは、イーナ・ムービーズもある。(5%)

近隣市町村が5割を占め、県外からは中京圏からの来訪者が約6割を占める。

成果

# KPI達成状況

KPI (重要業績評価指標)	現状値		指標値		現況	H27実績値	H28実績値
	値	年度	値	年度	H27.12.31	H28.3.31	H29.3.31
無料動画投稿 サイト内での 再生回数	(新規)		10,000回	H31	58回	237,556回	792,513回
そばイベント及び そば店の来場者	12,500人	H26	15,000人	H31	22,000人	22,000人	21,100人
5週連続そば イベントの提供 食数	12,500食	H27	14,000食	H30	-	-	13,734食

# 平成29年度事業計画

事業内容	事業費(千円)
①プロモーション動画放映 「信州そば発祥の地 伊那」のブランド化(PR費)	7,000
②イベント総合PR チラシ作成負担金	300
③在来種そばの復活 復活事業補助金(栽培、圃場整備、有機化) 研究委託料 提供に向けたマーケティング調査委託料	1,600 600 5,000
④そばブランドの周知に伴う来客者を迎える環境づくり 新そば祭り負担金 公設民営施設(高遠そば製粉施設)改修工事	400 5,500
計	20,400





# イーナ・ムービーズ「そば編」

「行者の旅」



「美しい景色」



「そば」



映像をご覧ください。