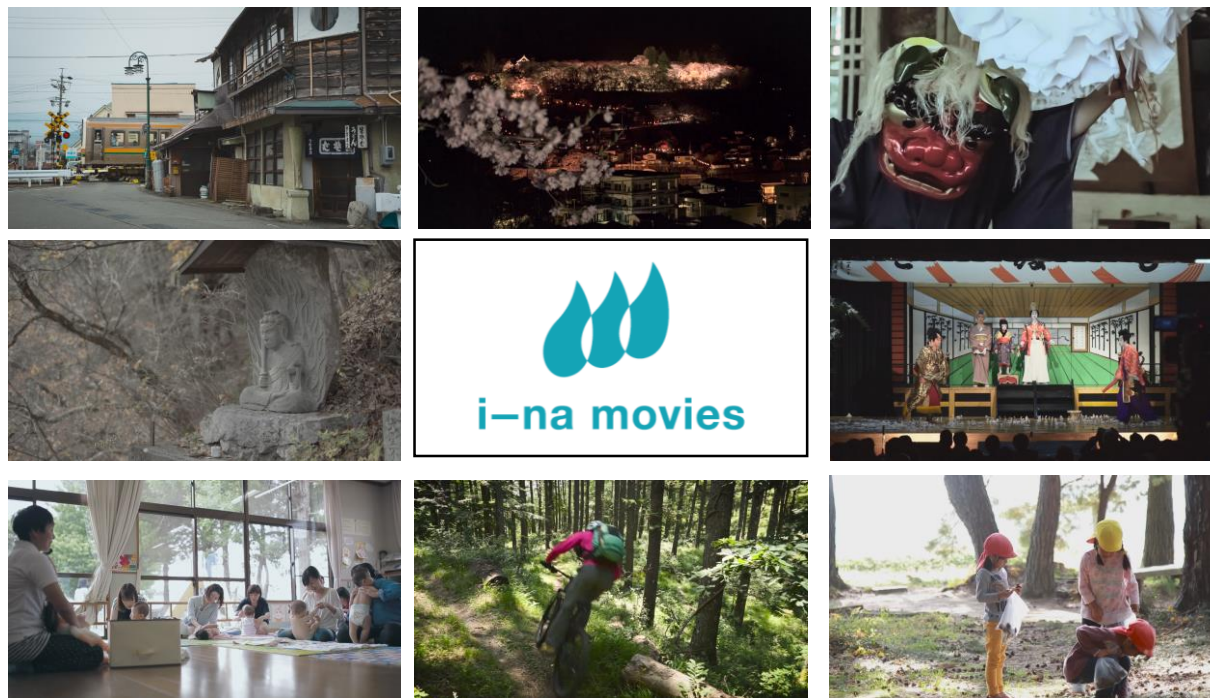
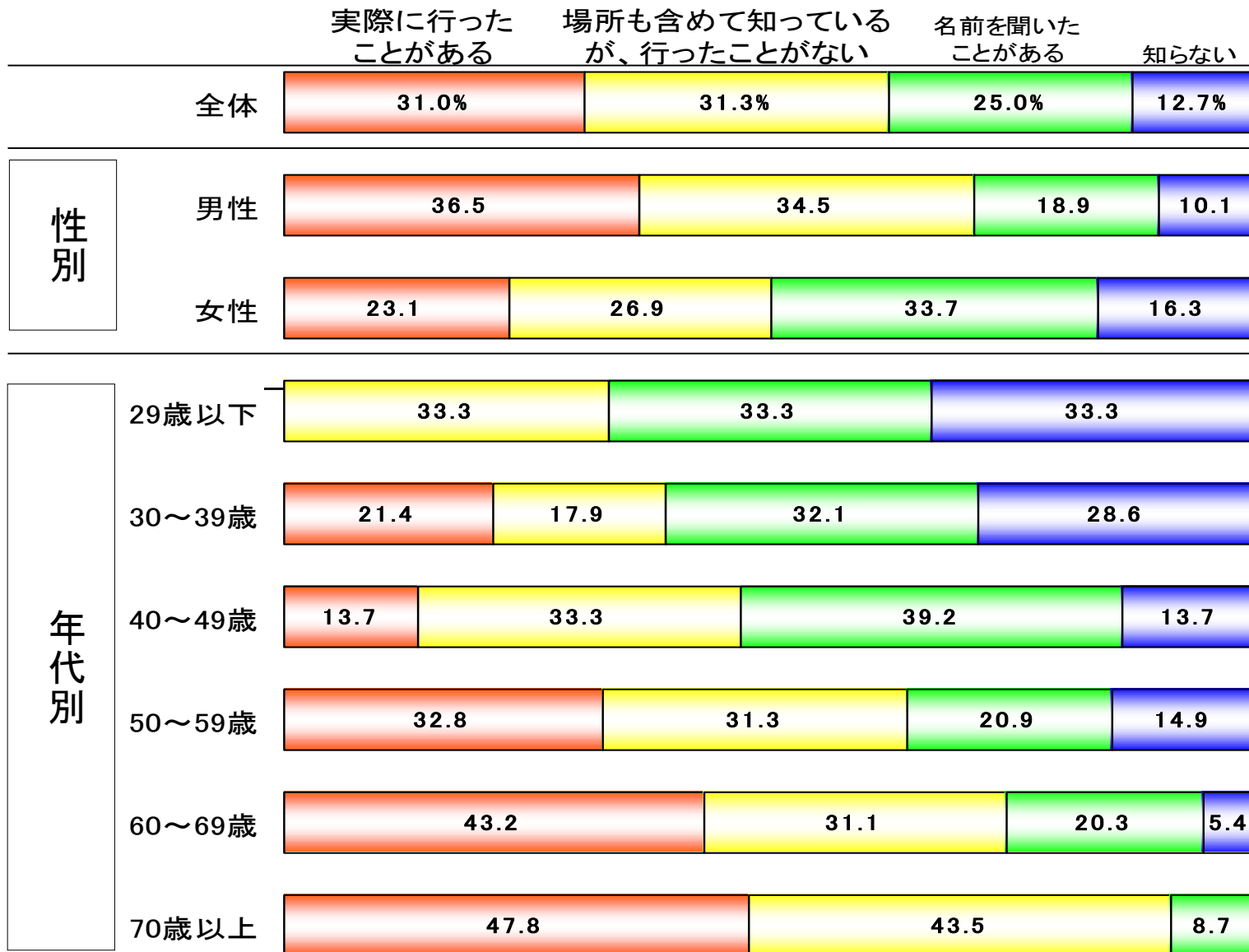


伊那市プロモーション動画 と 人口推移(H25~H27)



伊那市の認知度（朝日新聞東京本社広告局調べ 3月）



○「伊那市」に来たことがある人は約3割。

○性別では、女性の方が、認知度が低い。

○年代別では、若者ほど認知度が低い。

課題

人口減少社会の到来



目標

住みたいまちに 選ばれる伊那市

知名度・好感度・認知度 **UP!**



i-na movies



到達点

課題の克服

人や企業の流入を生む
活力の創造につなげる



方法

伊那市の魅力を再認識

伊那市を…**知る! 魅力**を感じる
親しみを抱いてもらう

イーナ・ムービーズ

15秒CM



首都圏の電車内



テレビCM

You Tube

無料動画サイ
ト

PV

春編



夏編



秋編

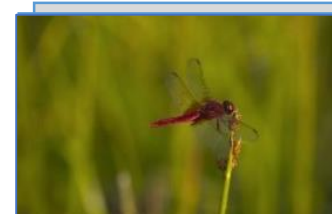


冬編

本日公開

特設サイト

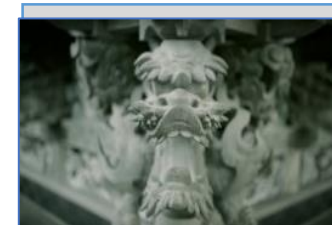
場所



人物



風土



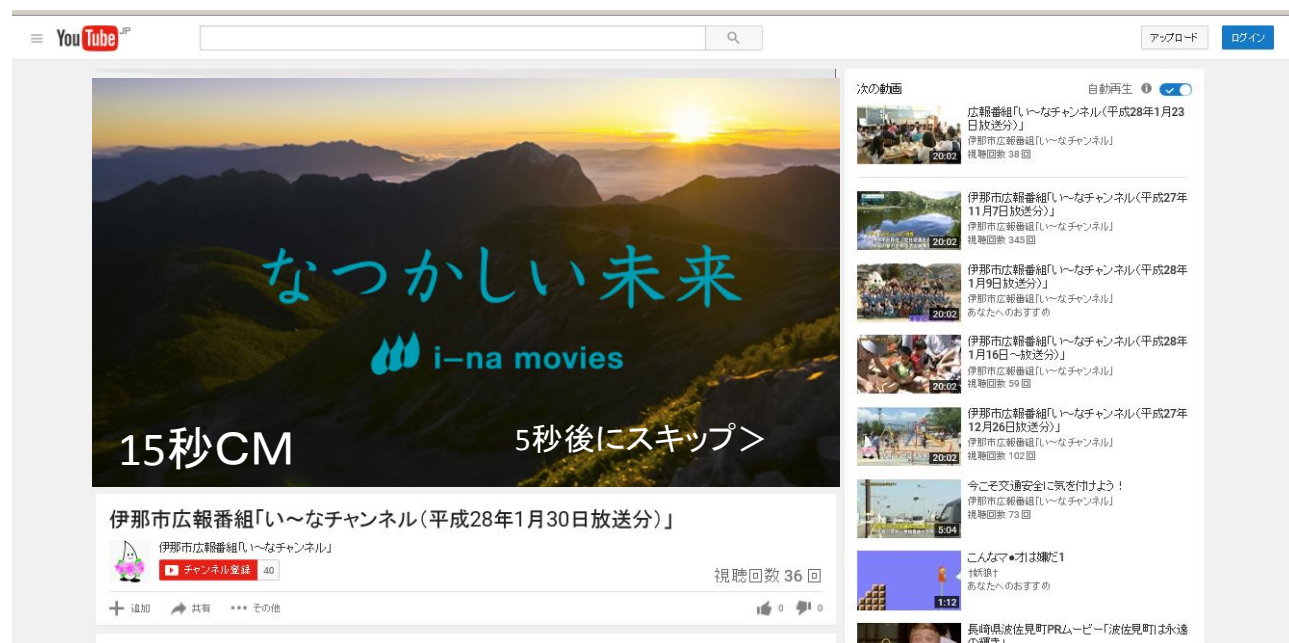
移住 定住

広告①

Youtube インストリーム広告

対象地域及び年齢を明確にし、ユーザーの趣向に合わせて、15秒版のCMを配信。
関心を示したユーザーには、より深い情報が取得できる特設サイトへ誘導する。

インストリーム広告～動画再生前にCMとして配信、



【エリア】
首都圏・中京圏

【対象年齢】
25才-44才を対象

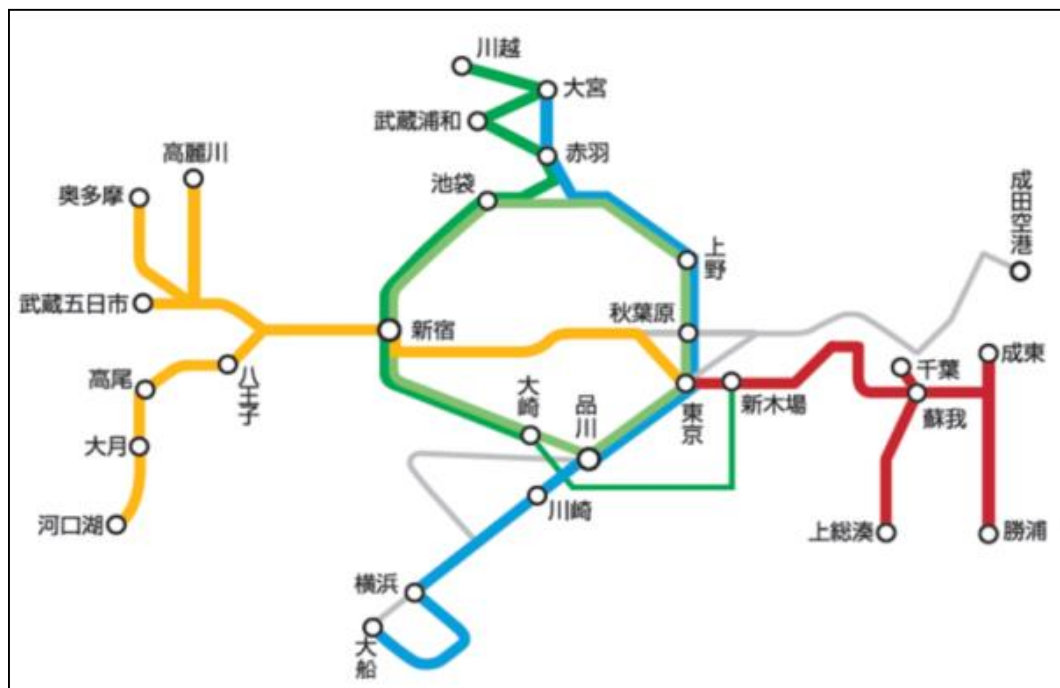
【期間】
1か月間

特設サイト「イーナ・ムービーズ」、更に深い移住応援サイト「伊那に住む」への誘導を図る。

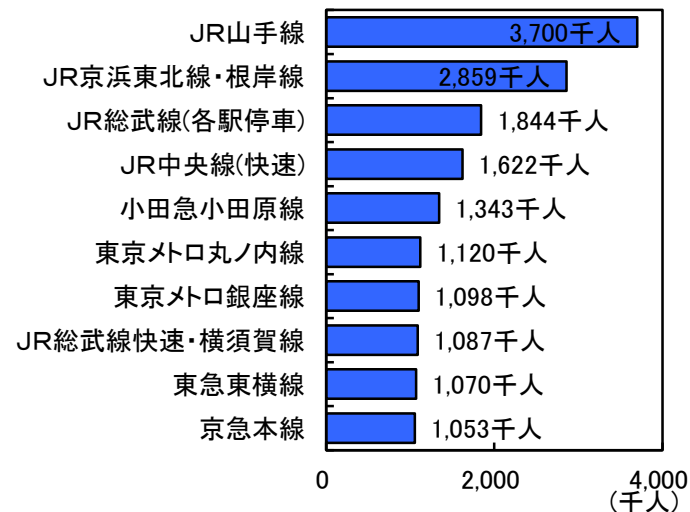
広告②

JR東日本トレインチャンネル

通勤・通学を中心に首都圏では長い接触時間のある交通機関内での広告を活用。
首都圏最大の利用者数を誇る山手線を中心とした車内ビジョンでCMを展開。



【首都圏利用者ランキング】



山手・中央線快速・京浜東北・京葉・
埼京線・横浜線・南武線



広告③

中京圏 TVスポットCM放映

好調な日本テレビ系列の放送枠で、15秒版の「人物編」・「風景編」CMを放映。
CMから、伊那市の魅力を伝える特設サイト「イーナムービーズ」へ誘導。



視聴率 (%)

放送局	2015年4月	2015年5月	2015年6月	2015年7月	2015年8月	2015年9月	指定期間平均
中京テレビ	8.9	8.6	8.6	8.7	9.1	8.7	8.8
CBC	7.0	6.8	6.7	6.7	6.8	6.6	6.8
東海テレビ	7.2	7.1	7.1	7.8	7.0	7.2	7.2
メ〜テレ	7.6	7.2	6.9	7.2	7.3	7.6	7.3
テレビ愛知	2.8	2.8	2.9	2.8	2.8	2.9	2.8

伊那市の知名度の向上、「子育てにぴったりの田舎」の認知度を高める。

KPI

動画サイト再生回数 1万回



人口増加に係る主な施策

①子育て環境の充実

②移住促進

③定住促進

人口減少への対応策① 子育て環境の充実

結婚

出産

子育て

教育

出会いサポート
センター

不妊治療助成

保育料減免

ICT遠隔事業

出産祝金

園庭芝生化

暮らしのなかの食

ウッドスタート
ブックスタート

シンボルツリー

キャリア教育

オリジナル出生届

がるがるっこ

小規模特認校

オリジナル婚姻届

ファミリーサポートセンター
子育て支援センター

通学助成金

医療費給付 中学生まで無料 高校生(入院)無料

人口減少への対応策② 移住促進

情報発信



移住体験・移住準備



受入体制

シティ
プロモーション



田舎暮らしモデル
ハウス



移住準備住宅



地域の教科書

生活改善
申し合わせ事項

定住助成金
最大15万円助成

移住セミナー

移住体験ツアー

移住相談窓口

田舎暮らし
モデル地域

移住ガイドブック



特設サイト構築
公式ホームページ



人口減少への対応策③ 定住促進

しごと



住まい

奨学金返済支援

(新卒者等)

就学時に受給した
奨学金の返済金の
一部を支援

空き家バンク

(空き家所有者)



登録後宿泊券
1万円/年2回
最大3年間

成約報奨金
賃貸・売買契約
15万円

子育て住まい

(子育て世代)

市営住宅
2割軽減
19200円/月～

薪ストーブ補助

(設置者)



最大
10万円

新築・増改築

(過疎地域・モデル地域)

45歳以下
新築・増改築
最大150万円助成

コンセプト住宅

民間住宅プラン紹介



通勤助成金

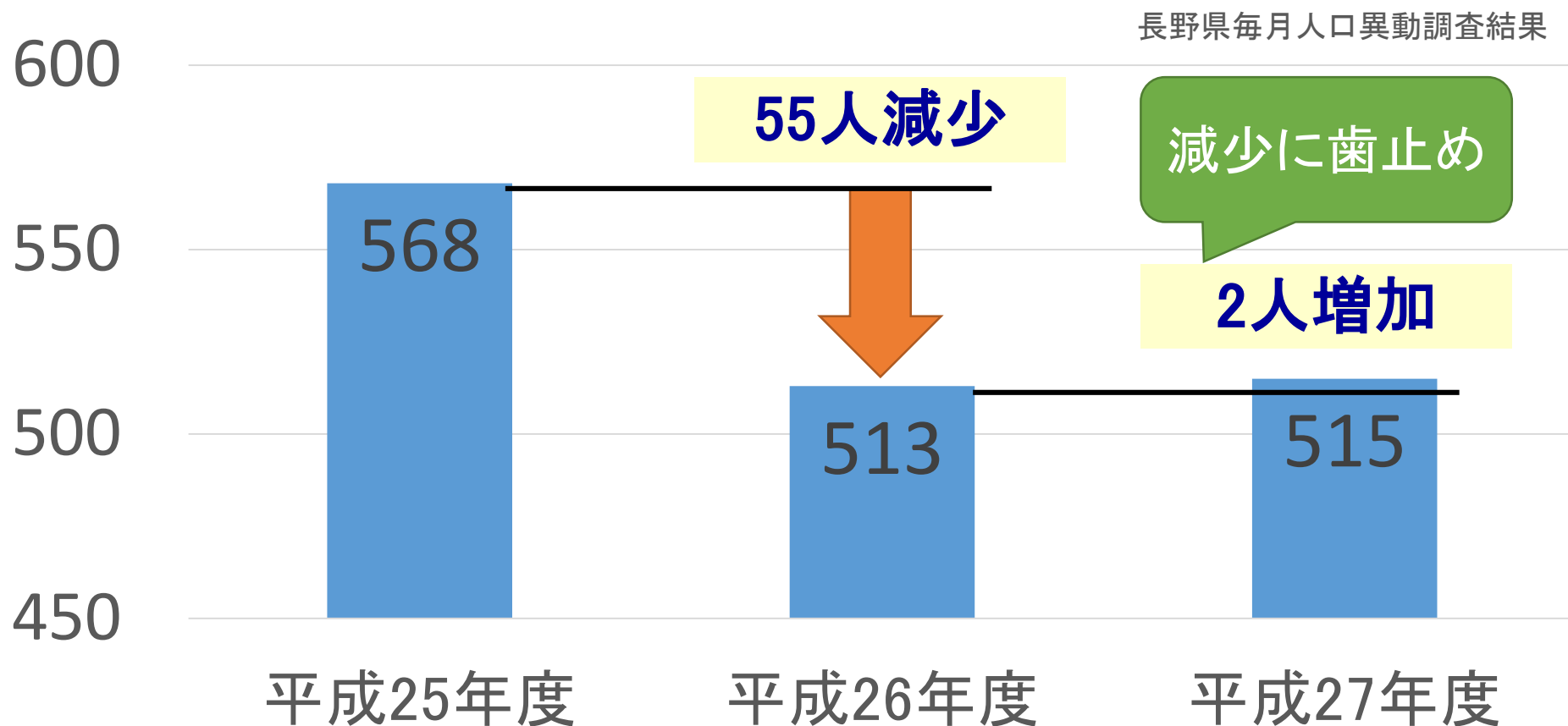
(過疎地域・モデル地域)

市営住宅
2割軽減
19200円/月～

地方創生総合戦略 推進目標

区 分	平成22年 (2010年)	平成32年 (2020年)	平成42年 (2030年)	平成52年 (2040年)
人 口	71,093人※ ¹	68,300人	66,300人	65,000人
自然動態 (合計特殊出生率)	1.44	1.84※ ²	2.07※ ³	2.07
社会動態	転出超過 △304人※ ⁴	転入超過 50人	転入超過 100人	転入超過 200人

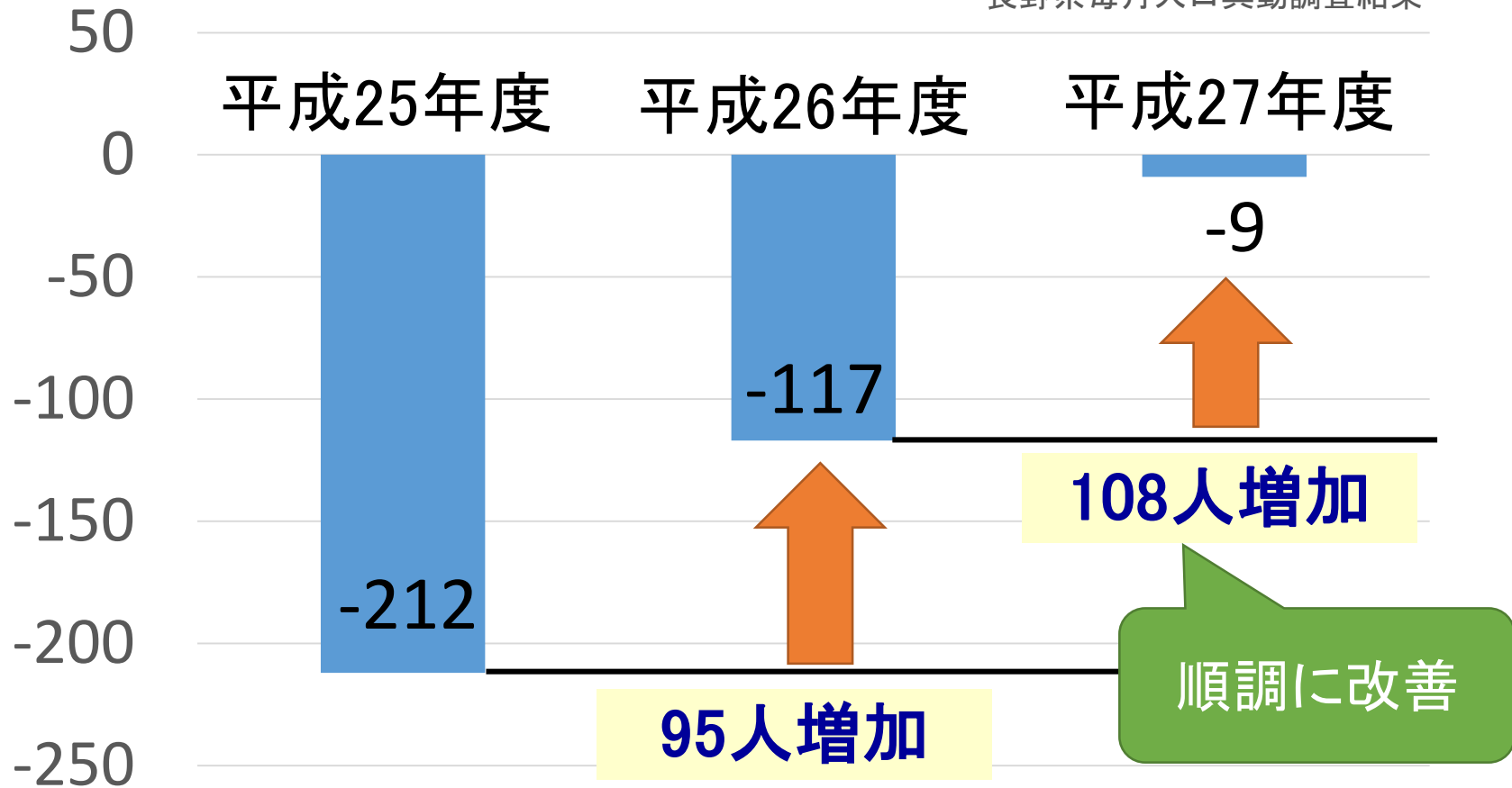
伊那市の出生者数



出生者数の減少傾向が改善。

伊那市の社会動態

長野県毎月人口異動調査結果



転出超過傾向が大幅に改善。

映像をご覧ください。

15秒CM

春編

夏編

秋編

冬編

