

物 件 調 書

物件番号		1	物件名称		西春近沢渡市有地		
所在及び地番 (代表地番)		伊那市西春近4935番1 外4筆			自治会(行政区)名		沢渡区
最低売却価格			金 6,120,000 円				
連番	所 在 及 び 地 番		登記地目	現況地目	公簿面積㎡	実測面積㎡	備 考
土地	西春近	4935番1	宅地	宅地	559.36	559.36	
土地	西春近	4934番2	宅地	宅地	59.35	59.35	
土地	西春近	4935番4	宅地	宅地	32.16	32.16	
土地	西春近	5059番4	原野	原野	56.98	56.98	
土地	西春近	5059番8	原野	原野	22.55	22.55	

土地・建物の現況

用途区分	無指定一般	建ぺい率	60%	容積率	200%
接面道路	正面(幅員×接道)	東側 市道4m×30m	側面(幅員×接道)		
接面水路	なし				
特記事項	土壌調査、埋設物調査は行っていない。				

供給処理施設の状況

上水道	接続可、水道加入金は購入者負担
下水道	下水道なし。浄化槽補助整備区域。
その他	

附属資料

位置図	別紙のとおり
公 図	別紙のとおり
地積測量図	別紙のとおり

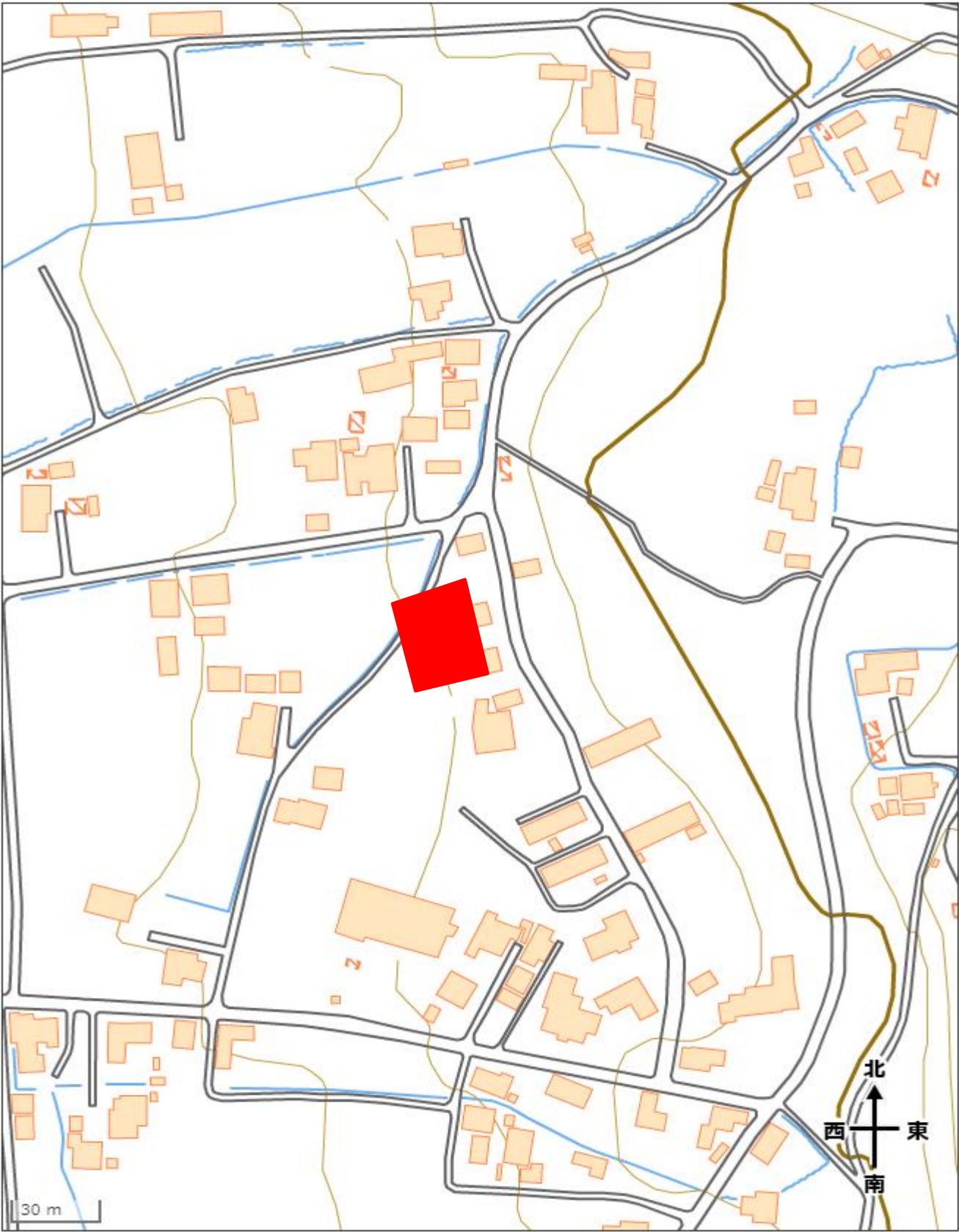
- ※注意 1 物件調書は、入札者が現地を確認されるうえでの参考資料です。
- 2 物件の引き渡しは、現状渡しとなりますのでご了承ください。地盤調査等は行っていない。
- 3 開発にあつては、都市計画法、建築基準法及び関係する法令、条例等により指導される場合があります。必ず、事前に各関係する部署へ確認してください。





沢渡_位置図

物件番号	1	物件名称	西春近沢渡市有地	西春近4935番1外4筆
------	---	------	----------	--------------



物 件 調 書

物件番号		2	物件名称		山寺高尾町市有地B		
所在及び地番 (代表地番)		伊那市山寺2515番12			自治会(行政区)名		山寺区高尾町
最低売却価格			金 3,130,000 円				
連番	所 在 及 び 地 番		登記地目	現況地目	公簿面積㎡	実測面積㎡	備 考
土地	山 寺	2515番12	宅地	宅地	199.49	199.49	

土地・建物の現況

用途区分	無指定一般	建ぺい率	60%		容積率	200%
接面道路	正面(幅員×接道)	北側 市道3.7m×20m	側面(幅員×接道)			
接面水路	なし					
特記事項	土壌調査、埋設物調査は行っていません。 今後予定されている国土調査により、面積が若干増減することがあります。 接道が4m未満の道路のため、4m以上の道路になるように建築の際は敷地後退する必要があります。					

供給処理施設の状況

上水道	接続可、水道加入金は購入者負担
下水道	接続可。公共マス未設置。
その他	下水道事業受益者負担金が賦課されます。敷地面積×600円

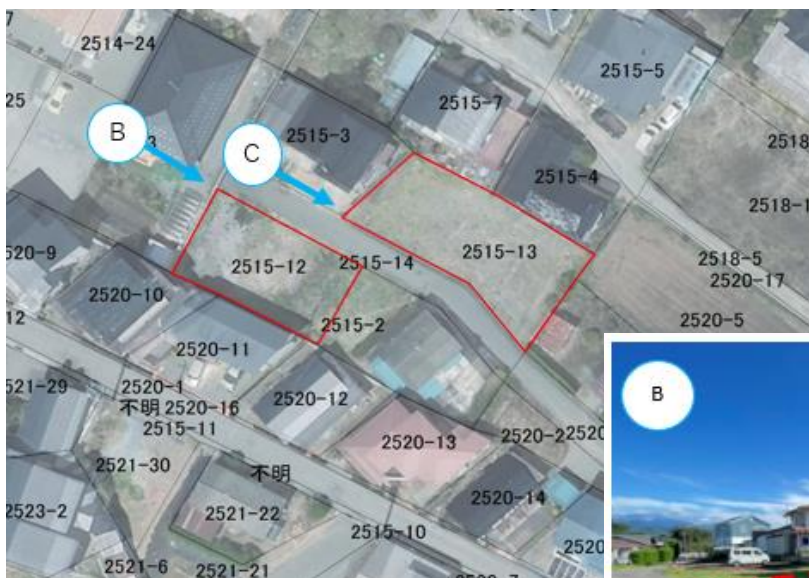
附属資料

位置図	別紙のとおり
公 図	別紙のとおり
地積測量図	別紙のとおり

※注意 1 物件調書は、入札者が現地を確認されるうえでの参考資料です。

2 物件の引き渡しは、現状渡しとなりますのでご了承ください。地盤調査等はありません。

3 開発にあつては、都市計画法、建築基準法及び関係する法令、条例等により指導される場合があります。必ず、事前に各関係する部署へ確認してください。



物件調書

物件番号		3	物件名称		山寺高尾町市有地C		
所在及び地番 (代表地番)		伊那市山寺2515番13			自治会(行政区)名		山寺区高尾町
最低売却価格			金 2,340,000 円				
連番	所 在 及 び 地 番		登記地目	現況地目	公簿面積㎡	実測面積㎡	備 考
土地	山寺	2515番13	宅地	宅地	276.53	276.53	

土地・建物の現況

用途区分	無指定一般	建ぺい率	60%	容積率	200%
接面道路	正面(幅員×接道)	北側 市道3.7m×20m	側面(幅員×接道)		
接面水路	南側(道路側溝)				
特記事項	<p>土壌調査、埋設物調査は行っていません。</p> <p>今後予定されている国土調査により、面積が若干増減することがあります。</p> <p>最低売却価格の算定にあたっては、車の乗り入れのための道路側溝改良費及び敷地北側への擁壁工事費等を考慮しています。なお、実際に要する費用を市に求めることはできません。</p>				

供給処理施設の状況

上水道	接続可、水道加入金は購入者負担
下水道	接続可。公共マス未設置。
その他	下水道事業受益者負担金が賦課されます。敷地面積×600円

附属資料

位置図	別紙のとおり
公 図	別紙のとおり
地積測量図	別紙のとおり

※注意 1 物件調書は、入札者が現地を確認されるうえでの参考資料です。

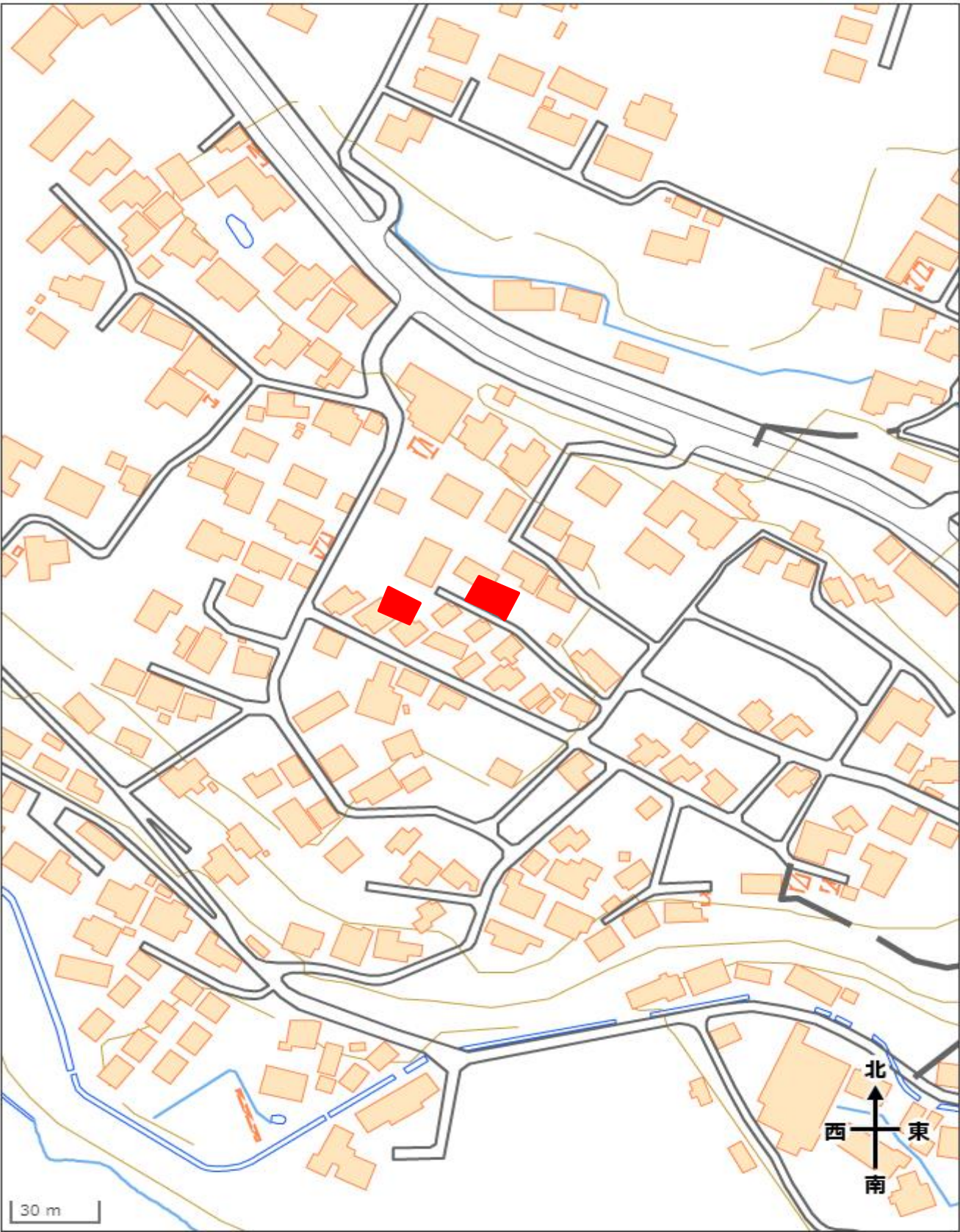
2 物件の引き渡しは、現状渡しとなりますのでご了承ください。地盤調査等はありません。

3 開発にあつては、都市計画法、建築基準法及び関係する法令、条例等により指導される場合があります。必ず、事前に各関係する部署へ確認してください。



高尾町_位置図

物件番号	2	物件名称	高尾町市有地B	山寺2515番12
物件番号	3	物件名称	高尾町市有地C	山寺2515番13



物 件 調 書

物件番号		4	物件名称		旧富県小校長住宅		
所在及び地番 (代表地番)		伊那市富県5628番31 外1筆				自治会(行政区)名	桜井区
最低売却価格			金 2,670,000 円				
連番	所 在 及 び 地 番		登記地目	現況地目	公簿面積㎡	実測面積㎡	備 考
土地	富県	5628-31	宅地	宅地	208.78	208.78	
	富県	5628-70	宅地	宅地	279.06	279.06	
建物	構造			床面積㎡		建築年月日	備 考
	木造鋼板葺平家建			67.20		S55.3.10	居宅
	木造亜鉛メッキ鋼板葺平家建			4.96		S55.3.10	物置

土地・建物の現況

用途区分	無指定一般	建ぺい率	60%	容積率	200%
接面道路	正面(幅員×接道)	北側 市道7.0m×6.5m	側面(幅員×接道)		
接面水路	なし				
特記事項	建物のアスベスト調査及び土壌調査、埋設物調査は行っていません。 入札前にアスベスト調査を希望する場合は、別途ご相談ください。なお、事前調査に係る費用は、入札参加者の負担となります。 本物件は、建築から相当等の年数が経過しており、躯体・基本的構造部分・附属設備等は相当の自然損耗や経年変化が認められます。				

供給処理施設の状況

上水道	接続済み
下水道	接続済み
その他	下水道事業受益者負担金賦課済

附属資料

位置図	別紙のとおり
公 図	別紙のとおり
地積測量図	別紙のとおり

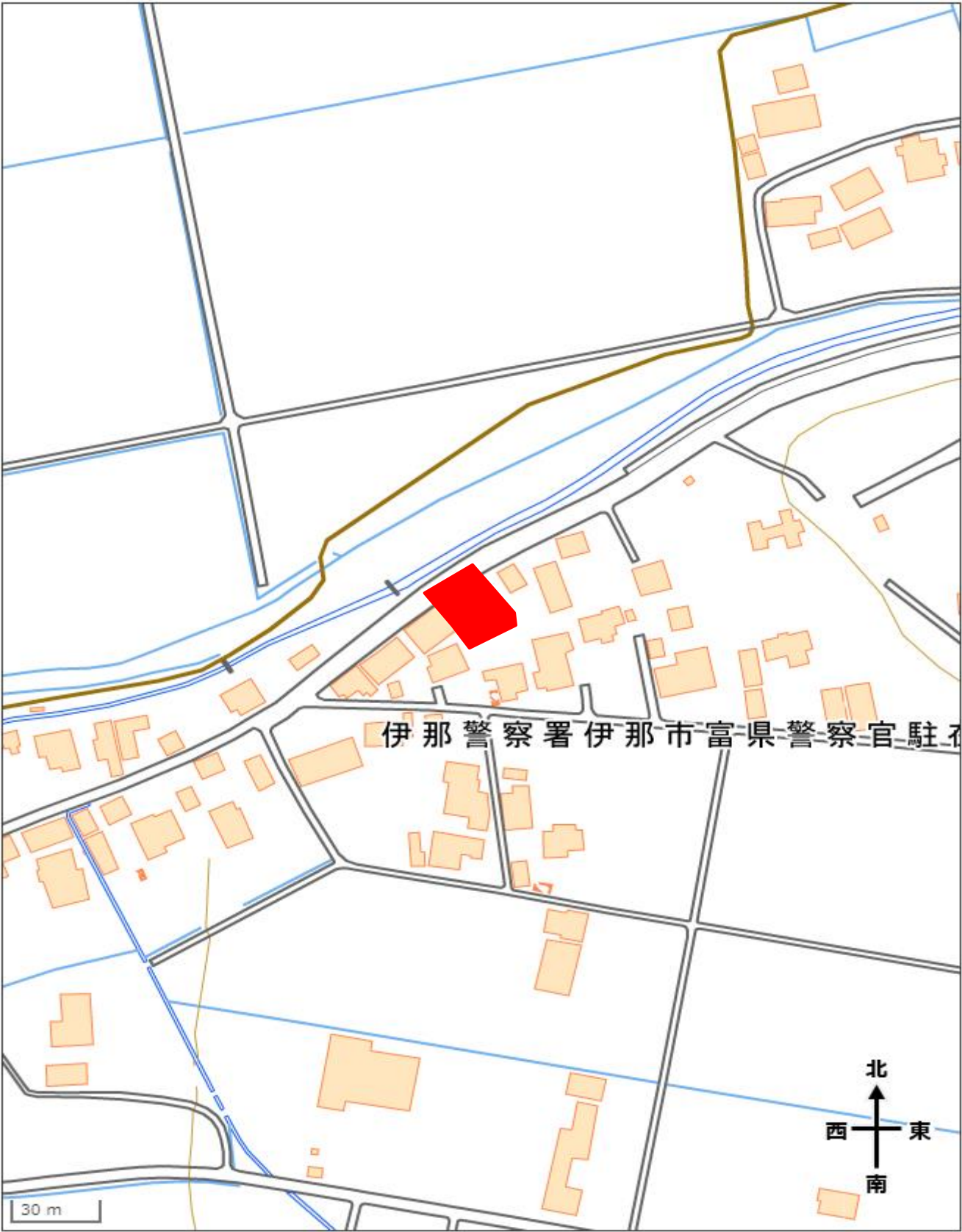
- ※注意 1 物件調書は、入札者が現地を確認されるうえでの参考資料です。
- 2 物件の引き渡しは、現状渡しとなりますのでご了承ください。地盤調査等はありません。
- 3 開発にあっては、都市計画法、建築基準法及び関係する法令、条例等により指導される場合があります。必ず、事前に各関係する部署へ確認してください。





旧富県小_位置図

物件番号	4	物件名称	旧富県小校長住宅	富県5628番31外1筆(建物付)
------	---	------	----------	-------------------



物 件 調 書

物件番号		5	物件名称		暁野住宅用地		
所在及び地番 (代表地番)		伊那市東春近7300番168			自治会(行政区)名		暁野区
最低売却価格			金 4,480,000 円				
連番	所 在 及 び 地 番		登記地目	現況地目	公簿面積㎡	実測面積㎡	備 考
土地	東春近	7300番168	公園	公園	326.00	326.54	

土地・建物の現況

用途区分	無指定一般	建ぺい率	50%	容積率	80%
接面道路	正面(幅員×接道)	東側 市道5m×15m	側面(幅員×接道)		
接面水路	なし				
特記事項	敷地内に電柱及び支線あります。住宅建築等土地の利用にあたり、敷地内の電柱及び支線(No.54ハ741)が支障になる場合は、中部電力パワーグリッド(株) 伊那営業所 配電課(0265-78-7062)へ連絡をお願いします。				

供給処理施設の状況

上水道	接続可、水道加入金は購入者負担
下水道	接続可、下水道事業受益者負担金は購入者負担
その他	

附属資料

位置図	別紙のとおり
公 図	別紙のとおり
地積測量図	別紙のとおり

- ※注意 1 物件調書は、入札者が現地を確認されるうえでの参考資料です。
- 2 物件の引き渡しは、現状渡しとなりますのでご了承ください。地盤調査等はありません。
- 3 開発にあつては、都市計画法、建築基準法及び関係する法令、条例等のほか、**暁野地区建築協定書**により指導される場合があります。
必ず、事前に各関係する部署へ確認してください。



①北西から撮影



②南東から撮影

暁野_位置図

物件番号	5	物件名称	暁野住宅用地	東春近7300番168
------	---	------	--------	-------------

