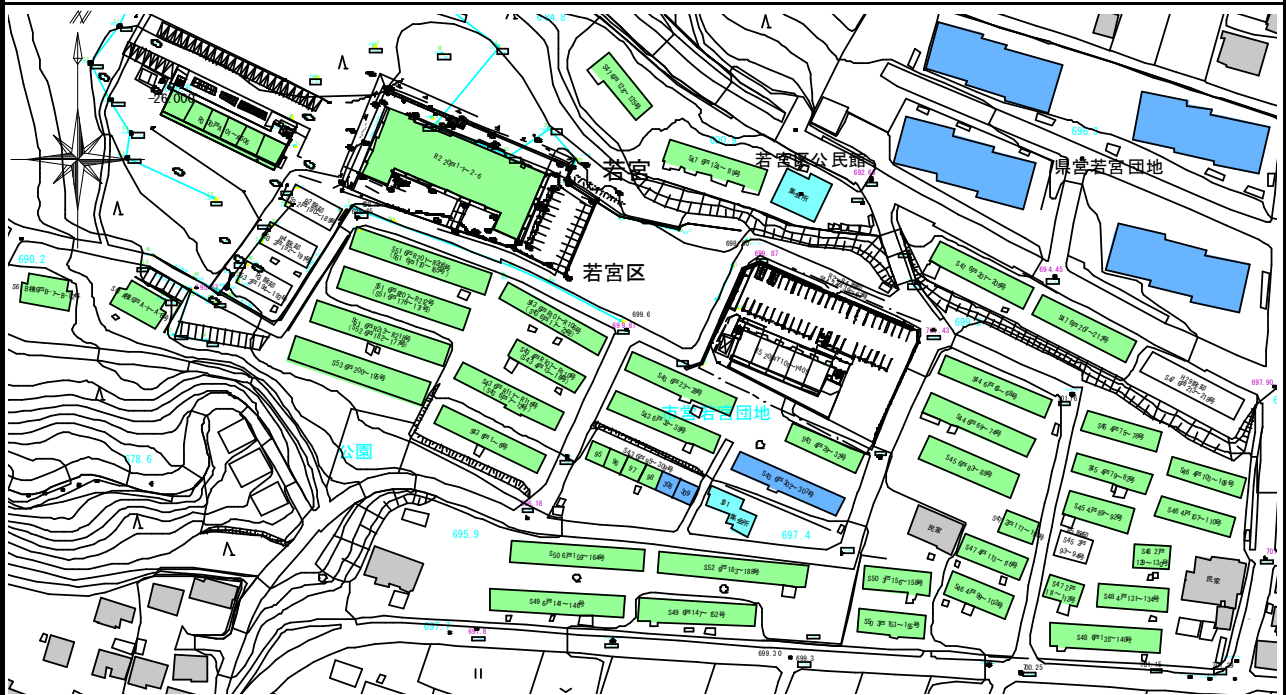


伊那市 市営住宅団地別・住棟別概況							団地名 104		【公営住宅】		若 宮				
1. 立地条件							2. 敷地条件								
所在地	若宮7312他						敷地	所有区分		市有地					
都市計画	市街化区域	非設定						基盤施設	面積	68,297.11 m ²					
	用途地域	なし					土地の形状		平坦地						
	その他の指定	なし					その他								
	指定容積率	200		%			取付道路幅員		4.0 m						
	指定建ぺい率	60		%			その他								
DID地区	地区外						共用施設	集会所	有						
交通条件	駅	JR田畑駅		4,300 m		児童遊園		有							
公共施設	バス停	若宮1		200 m		駐車場(台数)	無 台								
	保育所・幼稚園	上の原保育園		900 m		駐輪場	無								
	小学校	伊那北小学校		1,100 m		排水方式	汲取り								
	中学校	東部中学校		3,200 m		ガス供給方式	LPGガス集中配管								
	病院	伊那中央病院		4,900 m		給水方式	市営上水道								
	公民館	若宮集会所		500 m		エレベーター	無								
	郵便局	伊那野底簡易郵便局		1,800 m											
	その他	m													
3. 住棟・住戸の状況							全棟戸		42棟		250戸				
住棟・住戸番号	建設年度		構造	階数	規模	戸数 (戸)	住戸専用面積 (m ²)	耐用年数 (年)	築後経過年数 (年)	耐用年数判定	耐震性	浴室設置	水洗便所	備考	
	和暦	西暦													
昭和43年建設 9棟50戸															
1	43-1~6	S43	1968	簡平	1	2KB	6	33.71	30	56	×	×	△	×	若宮7316-2
2	43-7~12	S43	1968	簡平	1	2KB	6	33.71	30	56	×	×	△	×	若宮7316-2
3	43-13~16	S43	1968	簡平	1	2KB	4	33.71	30	56	×	×	△	×	若宮7316-2
4	43-17~22	S43	1968	簡平	1	2KB	6	33.71	30	56	×	×	△	×	若宮7316-2
5	43-23~28	S43	1968	簡平	1	2KB	6	33.71	30	56	×	×	△	×	若宮7316-2
6	43-29~32	S43	1968	簡平	1	2KB	4	33.71	30	56	×	×	△	×	若宮7316-2
7	43-33~38	S43	1968	簡平	1	2KB	6	33.71	30	56	×	×	△	×	若宮7316-2
8	43-302~307	S43	1968	簡平	1	2KB	6	33.71	30	56	×	×	△	×	若宮7316-2
9	43-95~98 43-308~309	S43	1968	簡平	1	2KB	4	33.71	30	56	×	×	△	×	若宮7316-2
						2KB	2	33.71							
昭和44年建設 2棟12戸															
10	44-39~42	S44	1969	簡平	1	2KB	4	33.71	30	55	×	×	△	×	若宮7317 R2除却
11	44-43~46	S44	1969	簡平	1	2KB	4	33.71	30	55	×	×	△	×	若宮7317 R4除却
12	44-47~50	S44	1969	簡平	1	2KB	4	33.71	30	55	×	×	△	×	若宮7317 R4除却
13	44-51~54	S44	1969	簡平	1	2KB	4	33.71	30	55	×	×	△	×	若宮7317 R3除却
14	44-55~58	S44	1969	簡平	1	2KB	4	33.71	30	55	×	×	△	×	若宮7317 R4除却
15	44-59~62	S44	1969	簡平	1	2KB	4	33.71	30	55	×	×	△	×	若宮7317 R4除却
16	44-63~68	S44	1969	簡平	1	2KB	6	33.71	30	55	×	×	△	×	若宮7317
17	44-69~74	S44	1969	簡平	1	2KB	6	33.71	30	55	×	×	△	×	若宮7317
<凡例> 耐用年数 耐震性 浴室設置 水洗便所 ○ 耐用年数未経過 ○ 耐震性有 ○ 入浴設備完備 ○ 水洗 △ 耐用年数1/2経過 △ 耐震性未診断 △ 室内スペース有 △ 下水道区域内未接続 × 耐用年数経過 × 耐震性無 × 室内設置不可能 × 汲取り															
4. 修繕・改善・建替え・用途廃止等の履歴															
建替事業実績	無														
改善事業実績	住戸	無													
	共用部	H21~23:電気容量改善工事、ガス配管取替工事													
	屋外・外構	無													
用途廃止等	H29:1棟除却 R2:2棟除却 R3:2棟除却 R4:5棟除却 R5:1棟除却														
5. 付記事項・その他															
火災警報器 電池式10年タイプ設置 (H21)															
火災報知器 電池式10年タイプ交換 (R2) 61-A-1~A-6 61-B-7~B-12															

伊那市 市営住宅団地別・住棟別概況								団地名 104		【公営住宅】		若 宮			
3. 住棟・住戸の状況								全棟戸 42 棟		250 戸					
住棟・住戸番号	建設年度		構造	階数	規模	戸数 (戸)	住戸専用面積 (㎡)	耐用年数 (年)	築後経過年数 (年)	耐用年数判定	耐震性	浴室設置	水洗便所	備考	
	和暦	西暦													
昭和45年建設		4棟18戸													
18	45-75~78	S45	1970	簡平	1	2KB	4	33.71	30	54	×	×	△	×	若宮7380-248
19	45-79~82	S45	1970	簡平	1	2KB	4	33.71	30	54	×	×	△	×	若宮7380-248
20	45-83~88	S45	1970	簡平	1	2DKB	6	37.26	30	54	×	×	△	×	若宮7319-2
21	45-89~92	S45	1970	簡平	1	2DKB	4	37.26	30	54	×	×	△	×	若宮7319-2
22	45-93~94	S45	1970	簡平	1	2DKB	2	37.26	30	54	×	×	△	×	若宮7319-2 R5除却
昭和46年建設		3棟12戸													
23	46-99~102	S46	1971	簡平	1	2DKB	4	37.26	30	53	×	×	△	×	若宮7380-92
24	46-103~106	S46	1971	簡平	1	2KB	4	33.71	30	53	×	×	△	×	若宮7380-248
25	46-107~110	S46	1971	簡平	1	2KB	4	33.71	30	53	×	×	△	×	若宮7380-248
昭和47年建設		7棟30戸													
26	47-111~112	S47	1972	簡平	1	2KB	2	33.71	30	52	×	×	△	×	若宮7380-246
27	47-113~116	S47	1972	簡平	1	2KB	4	33.71	30	52	×	×	△	×	若宮7380-246
28	47-117~118	S47	1972	簡平	1	2KB	2	33.71	30	52	×	×	△	×	若宮7380-246
29	47-119~124	S47	1972	簡平	1	2KB	6	33.71	30	52	×	×	△	×	若宮7380-246
30	47-125~128	S47	1972	簡平	1	2KB	4	33.71	30	52	×	×	△	×	若宮7380-246
31	47-201~206	S47	1972	簡平	1	2DKB	6	33.76	30	52	×	×	△	×	若宮7380-252
32	47-207~212	S47	1972	簡平	1	2DKB	6	33.76	30	52	×	×	△	×	若宮7380-252
33	47-213~218	S47	1972	簡平	1	2DKB	6	33.76	30	52	×	×	△	×	若宮7380-252 H29除却
昭和48年建設		3棟12戸													
34	48-129~130	S48	1973	簡平	1	2DKB	2	36.10	30	51	×	×	△	×	若宮7380-245
35	48-131~134	S48	1973	簡平	1	2DKB	4	36.10	30	51	×	×	△	×	若宮7380-245
36	48-135~140	S48	1973	簡平	1	2DKB	6	39.40	30	51	×	×	△	×	若宮7380-340
昭和49年建設		2棟12戸													
37	49-141~146	S49	1974	簡平	1	3DKB	6	44.91	30	50	×	×	△	×	若宮7380-313
38	49-147~152	S49	1974	簡平	1	2DKB	6	41.60	30	50	×	×	△	×	若宮7380-313
昭和50年建設		3棟12戸													
39	50-153~155	S50	1975	簡平	1	3DKB	3	46.44	30	49	×	×	△	×	若宮7380-91
40	50-156~158	S50	1975	簡平	1	3DKB	3	46.44	30	49	×	×	△	×	若宮7380-91
41	50-159~164	S50	1975	簡平	1	3DKB	6	43.79	30	49	×	×	△	×	若宮7462-1
昭和51年建設		2棟12戸													
42	51-165~170	S51	1976	簡平	1	3DKB	6	51.17	30	48	×	×	△	×	若宮7314-2
43	51-171~176	S51	1976	簡平	1	3DKB	6	46.31	30	48	×	×	△	×	若宮7314-2
<p><凡例> 耐用年数 耐震性 浴室設置 水洗便所</p> <p>○ 耐用年数未経過 ○ 耐震性有 ○ 入浴設備完備 ○ 水洗</p> <p>△ 耐用年数1/2経過 △ 耐震性未診断 △ 室内スペース有 △ 下水道区域内未接続</p> <p>× 耐用年数経過 × 耐震性無 × 室内設置不可能 × 汲取り</p>															
4. 修繕・改善・建替え・用途廃止等の履歴															
建替事業実績		無													
改善事業実績		住戸		無											
		共用部		無											
		屋外・外構		無											
用途廃止等		無													
5. 付記事項・その他															
火災警報器 電池式10年タイプ設置 (H21)															
火災報知器 電池式10年タイプ交換 (R2) 61-A- 1~A- 6 61-B- 7~B- 12															

伊那市 市営住宅団地別・住棟別概況							団地名 104		【公営住宅】		若 宮							
3. 住棟・住戸の状況													全棟戸		42 棟		250 戸	
住棟・住戸番号	建設年度		構造	階数	規模	戸数 (戸)	住戸専用面積 (㎡)	耐用年数 (年)	築後経過年数 (年)	耐用年数判定	耐震性	浴室設置	水洗便所	備考				
	和暦	西暦																
昭和52年建設 2棟12戸																		
44	52-177~182	S52	1977	簡平	1	3DKB	6	51.17	30	47	×	×	△	×	若宮7314-2			
45	52-183~188	S52	1977	簡平	1	3DKB	6	48.26	30	47	×	×	△	×	若宮7380-14			
昭和53年建設 1棟6戸																		
46	53-189~190	S53	1978	簡平	1	3DKB	2	54.10	30	46	×	×	△	×	若宮7312 R2除却			
47	53-191~192	S53	1978	簡平	1	3DKB	2	54.10	30	46	×	×	△	×	若宮7312 R4除却			
48	53-193~194	S53	1978	簡平	1	3DKB	2	54.10	30	46	×	×	△	×	若宮7312 R3除却			
49	53-195~200	S53	1978	簡平	1	3DKB	6	51.20	30	46	×	×	△	×	若宮7314-3			
昭和61年建設 1棟6戸													若宮7380-358					
50	61-A-1	S61	1986	中耐 三階建	1	3DKY	6	59.86	70	38	△	○	○	○				
	61-A-2							59.86										
	61-A-3							59.86										
	61-A-4							59.86										
	61-A-5							59.86										
	61-A-6							59.86										
昭和61年建設 1棟6戸													若宮7380-358					
51	61-B-7	S61	1986	中耐 三階建	1	3DKY	6	59.86	70	38	△	○	○	○				
	61-B-8							59.86										
	61-B-9							59.86										
	61-B-10							59.86										
	61-B-11							59.86										
	61-B-12							59.86										
<凡例> 耐用年数 耐震性 浴室設置 水洗便所 ○ 耐用年数未経過 ○ 耐震性有 ○ 入浴設備完備 ○ 水洗 △ 耐用年数1/2経過 △ 耐震性未診断 △ 室内スペース有 △ 下水道区域内未接続 × 耐用年数経過 × 耐震性無 × 室内設置不可能 × 汲取り																		
4. 修繕・改善・建替え・用途廃止等の履歴																		
建替事業実績		無																
改善事業実績		住戸	無															
		共用部	無															
		屋外・外構	無															
用途廃止等		無																
5. 付記事項・その他																		
火災警報器 電池式10年タイプ設置 (H21) 火災報知器 電池式10年タイプ交換 (R2) 61-A- 1~A- 6 61-B- 7~B- 12																		

6. 配置図

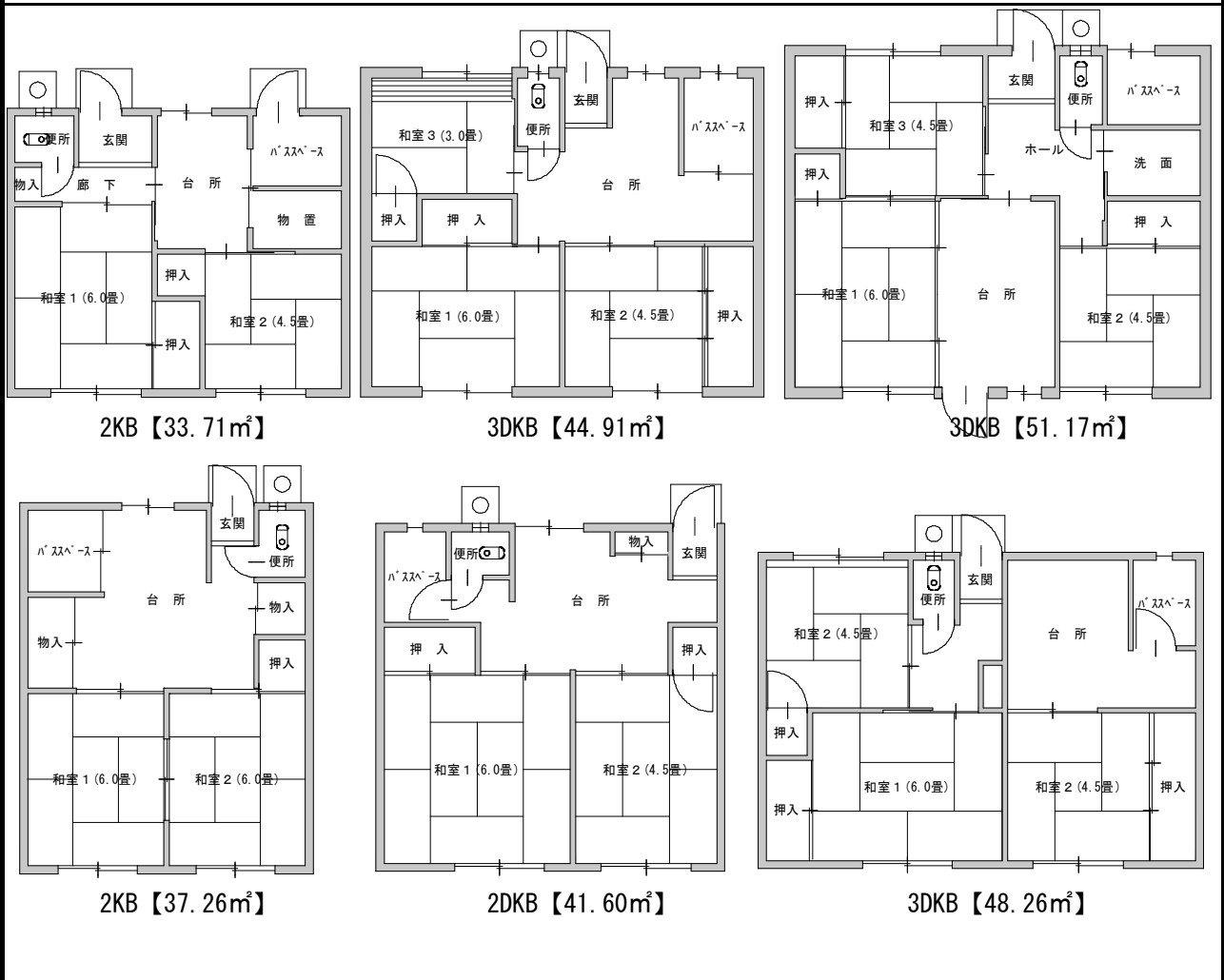


昭和43~53年度建設 簡易耐火構造平屋建 1~200号

昭和61年度建設 中層耐火構造三階建 A・B棟

令和2年度建設 木造平屋建 高齢者向け住宅・令和3年度建設 中層耐火構造五階建 A棟

7. 平面図



用途廃止等

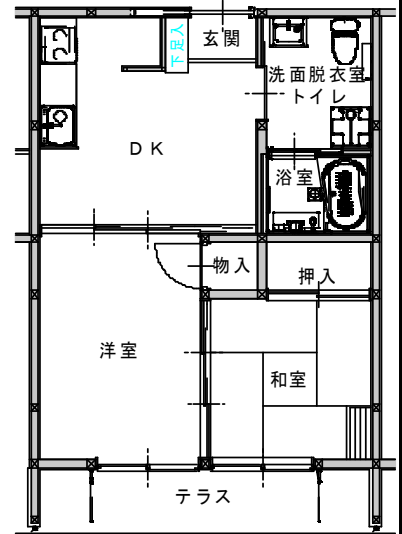
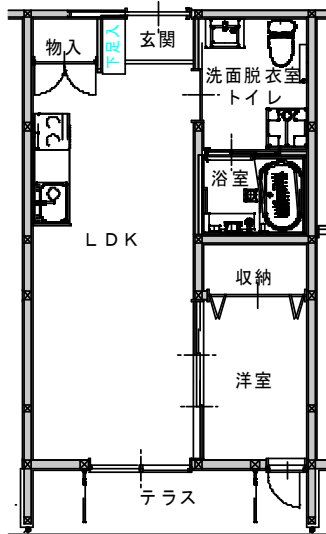
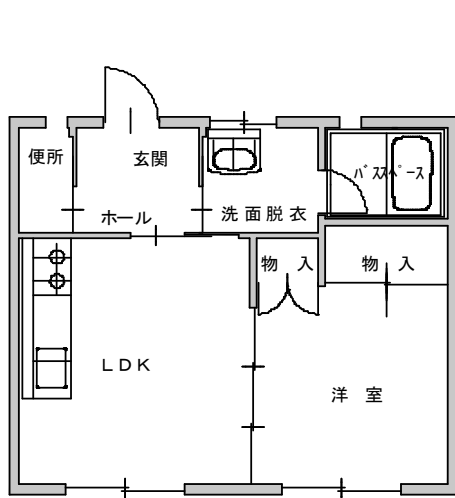
団地名

【公営住宅】

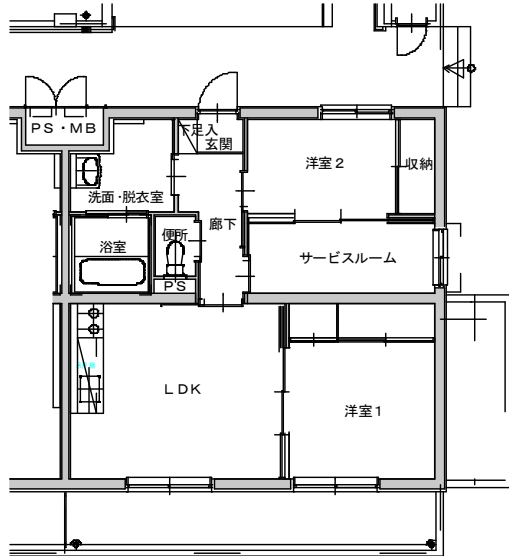
若 宮

104

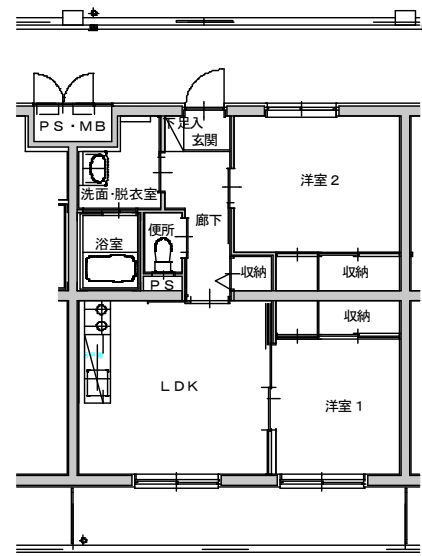
7. 平面図



1LDK 【33.71㎡】 リフォーム

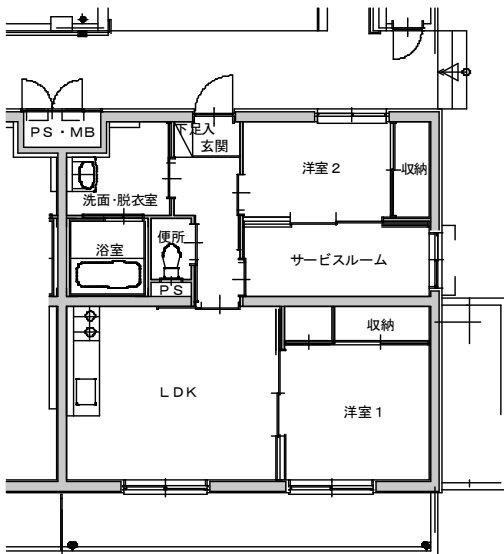


1LDK 【33.10㎡】

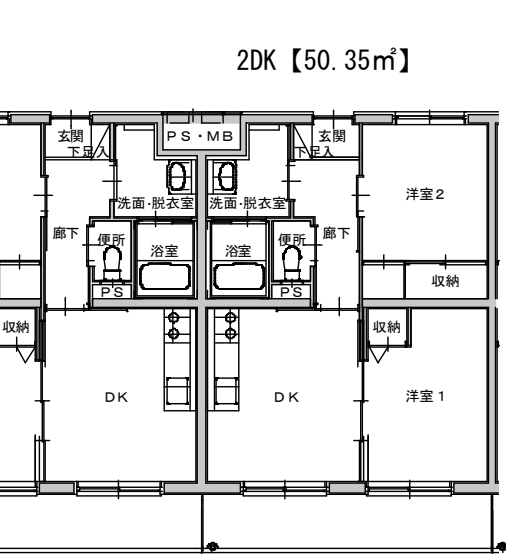


2DK 【39.71㎡】

2LDKS 【64.93㎡】



2LDK 【57.64㎡】



2DK 【50.35㎡】

2LDKH 【64.93㎡】

8. 現況写真

写真①



S44 63～68号棟 南東面

写真②



S44 63～68号棟 北西面

写真③



S49 141～146号棟 北東面

写真④



S52 183～188号棟 南西面

写真⑤



S61 A棟 南東面

写真⑥



S61 B棟 北西面

8. 現況写真

写真①



R101～R106 (S43 17～22) 号棟 南西面

写真②



R101～R106 (S43 17～22) 号棟 北東面

写真③



R2 1-1～2-6号棟 南東面

写真④



R2 1-1～2-6号棟 南西面

写真⑤



R3 A101～A606号棟 南西面

写真⑥



R3 A101～A606号棟 北東面