

# 歴博わくわく教室ー冬ー

開催日時

1月31日(土)

午前9時から午後3時30分



メイン会場

国立信州高遠  
青少年自然の家

〒396-0301 長野県伊那市高遠町藤沢6877-11

集合場所

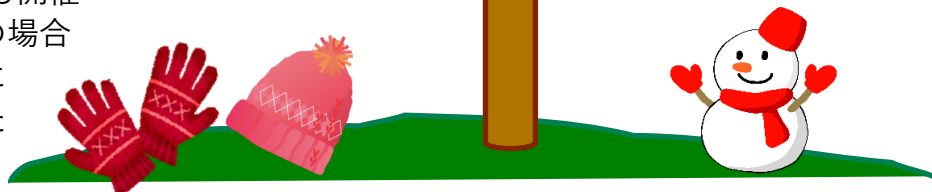
自然の家玄関前 午前8時45分集合

自然の家までは各自家用車で移動、自然の家の  
駐車場をご利用ください。  
バスの送迎はありません。現地解散です。

【主催】

伊那市教育委員会  
国立信州高遠青少年自然の家

※ 開催日の雨天・降雪等でも開催  
を予定していますが、その場合  
や開催日前までの天候等によ  
り内容を変更させていただく  
場合があります。



参加費

お一人さま 1,500円 (昼食・おやつ代含む)

※当日の受付にて現金でお支払いください。  
※同伴者の方もお支払いが必要です。

対象

小学生以上

※小中学生は保護者の同伴をお願いします。

申し込み

12月7日(日)から、歴史博物館の公式HP内

**申込専用サイト**からお申込みください。

定員60名程度です。(定員になり次第締切)

※ご質問などお問合せは、博物館へ電話またはメールにてご連絡ください。

申込専用サイト  
はこちら



冬の大会

～ 歴史・伝統・自然にふれる冬の大運動会 ～  
グループでポイントをGETして優勝を目指そう！

①自然編



【雪そり】

冬の大定番雪遊びでタイムアタック！  
100mコースを楽しもう！

【カーリングボーリング】

氷上ボーリングで何本倒せるかな？！

【ミニゲーム】

ブロック積み上げ・重さ  
ピッタリ・キーワード探し  
にもチャレンジ！



★お昼

自然の家にてオリジナルランチを食べよう！

※アレルギーなど配慮が必要な場合は事前にお申し出ください。

②歴史・伝統編



【冬の歴博縁日】

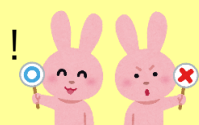
射的、ピンボール、大型福笑いなどの縁日のほか、歴史に  
ちなんだプログラムもあるよ！

- ・博物館収蔵資料のレプリカで武士を探そう！
- ・釣りのちからで武士をあつめろ！
- ・玉入れでお城を攻めろ！
- ・ストーンを投げてアイテムを集めよう！

広い会場ならではの体験でポイントをGETしよう！

【信州〇×クイズ大会】

締めくくりは"信州"にまつわる〇×クイズ大会！  
正解して大会で景品をもらおう！



この冬は  
自然の家と一緒に  
遊ぼう～♪  
待ってるよ～(\*O~\*)

