

藝大卒展

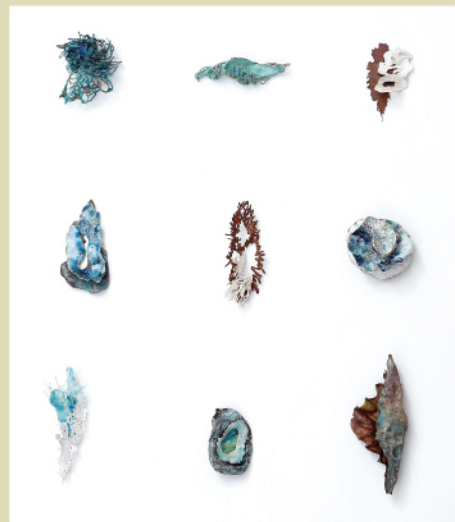


へサテライト

伊那市は、東京音楽学校（現東京藝術大学）の初代校長を務め、音楽教育の基礎を築いた高遠出身の伊澤修二の功績を顕彰する「伊澤修二記念音楽祭」を東京藝術大学音楽学部の学生たちを招いて1987年から毎年開催しています。また、美術館建設を契機に美術の分野でも、当時東京藝術大学学長の平山郁夫氏や宮田亮平氏らの絶大なる支援を得て、提携・協力を進めてきました。2026年が東京藝術大学との交流40年目にあたることを受け、この度、卒業・修了作品展（卒展）の一部を伊那市で開催する運びとなりました。毎年上野で行われる卒展は、学部と修士を合わせて約450名（美術学部・美術研究科のみ）の卒業生・修了生によるもので、年々盛り上がりを見せています。その中から各科各専攻の優れた作品を集めて長野の地でご覧いただけます。東京藝術大学における多様な表現の数々とエネルギッシュな作品をどうぞご堪能ください。

作家紹介

- | | | |
|-----------------------------------|----------------------------------|-------------------|
| 今井 菜々美
日本画 修士 | 立川 朋恵
日本画 修士 | 村松 辰之介
油画 学部 |
| 藤田 汐海
油画 学部 | 勝木 直人
彫刻 修士 | 雨田 まなつ
彫刻 学部 |
| 市丸 蓉
工芸・彫金 学部 | 蓮本 南欧
工芸・鍍金 学部 | 進藤 あすか
デザイン 修士 |
| 後藤 拓真
デザイン 学部 | 棚田 悠介
建築 修士 | 三好 駿平
建築 学部 |
| 青木 諒花
先端芸術表現 学部 | 高田 清花
先端芸術表現 学部 | 篠崎 遥香
美術教育 修士 |
| 鶴田 千尋
文化財保存学・
保存修復日本画
修士 | 畑山 樹
グローバルアート
プラクティス
修士 | |



1. 後藤拓真《SO-GAN-双丸》 2. 勝木直人《hollow shell「円柱」》
3. 今井菜々美《星を先に投げていた》 4. 市丸蓉《拝啓 今を生きた私たちへ》

関連イベント

- オープニング式典（申込不要）
日 時 | 令和8年3月21日（土）10:00開会（9:00開場）
会 場 | 信州高遠美術館ロビー
料 金 | 入館料のみ
- ◎ 開会に先立ち東京藝術大学音楽学部学生によるピアノ独奏があります。
演 奏 | 穂刈愛琳（音楽学部器楽科ピアノ専攻4年）
曲 目 | 「F.ショパン ワルツ第4番 ヘ長調 作品34-3」
「F.ショパン 華麗なる大ポロネーズ 変ホ長調 作品22」
- ◎ 式典終了後に出品者によるギャラリートークを行います。
- 日比野克彦学長によるトークイベント（要予約）
日 時 | 令和8年3月28日（土）17:00～
会 場 | 信州高遠美術館ロビー
料 金 | 入館料のみ
定 員 | 100名（定員に達し次第締切）
予 約 | 2月27日（金）9:00～ 信州高遠美術館に電話申込



© Ayane Shindo

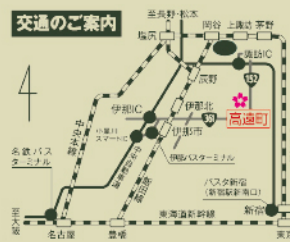


信州高遠美術館

〒396-0213 長野県伊那市高遠町東高遠400番地
TEL 0265-94-3666
FAX 0265-94-3936
E-mail t-bjk@inacity.jp



交通のご案内



車をご利用の場合

- 伊那 I.C. から国道 361 号を經由 30 分
- 須坊 I.C. から国道 152 号を經由 50 分
- 小黒川スマート I.C. から 25 分

電車・バスをご利用の場合

- 伊那バスターミナル・伊那北駅から高遠線 JR バス 25 分で高遠駅。高遠駅から徒歩 25 分

※高遠城址公園さくら祭り期間中は交通規制・駐車場利用規制が行われます。さくら祭りの情報をご確認ください。

