

経営比較分析表（令和4年度決算）

長野県伊那市 伊那市中央駐車場

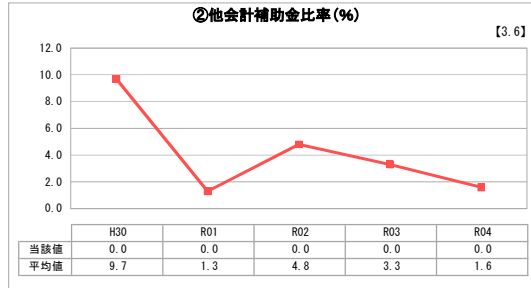
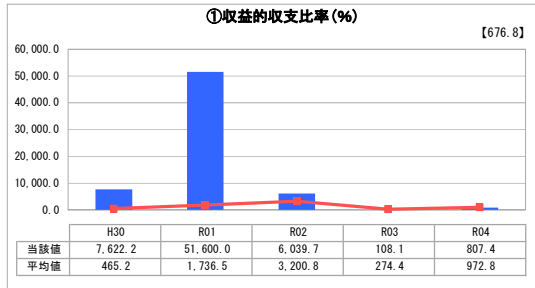
業務名	業種名	事業名	類似施設区分	管理者の情報
法非適用	駐車場整備事業	-	A3B2	非設置
自己資本構成比率(%)	種類	構造	建設後の経過年数(年)	
該当数値なし	届出駐車場	広場式	51	

立地	周辺駐車場の需給実態調査	駐車場使用面積(m ²)
公共施設	無	2,349
収容台数(台)	時間当たりの基本料金(円)	指定管理者制度の導入
85	100	利用料金制

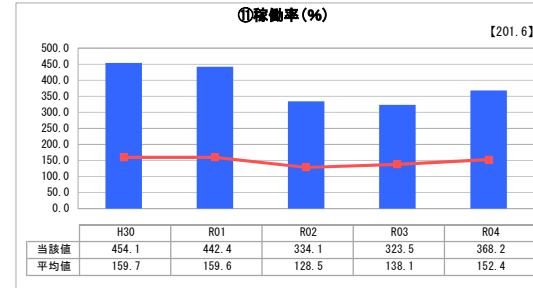
グラフ凡例

- 当該施設値（当該値）
- 類似施設平均値（平均値）
- 【】 令和4年度全国平均

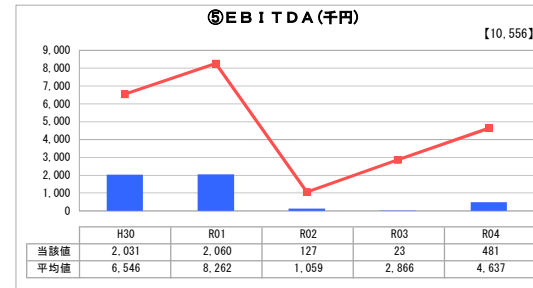
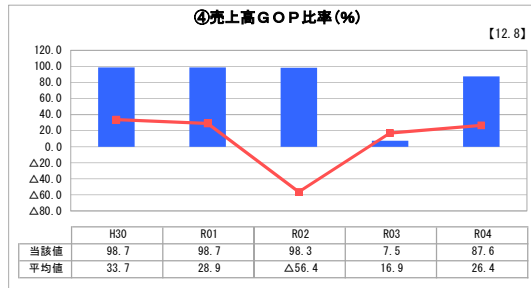
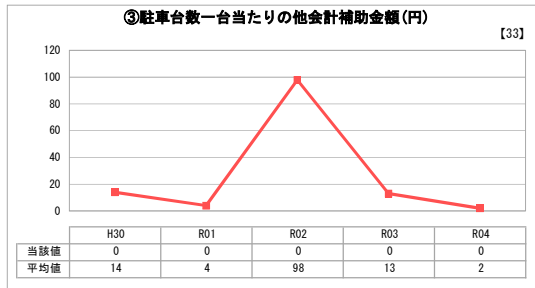
1. 収益等の状況



3. 利用の状況



分析欄
1. 収益等の状況について
 新型コロナウイルスの影響下であるが、設備更新を先送りするなどして、黒字を維持している。新型コロナウイルス感染症による影響を考慮し、修繕等の支出を極力抑えた。



2. 資産等の状況について
 主な資産の駐車場管理装置などは、これまで定期的に更新し機能を維持してきた。機器類の耐用年数と利用状況を考慮しながら更新をしていく。

2. 資産等の状況

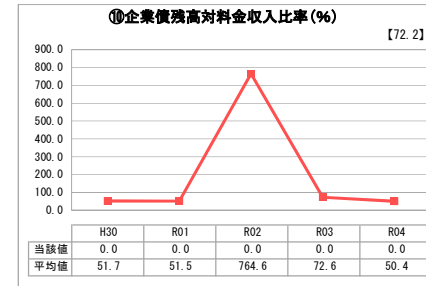
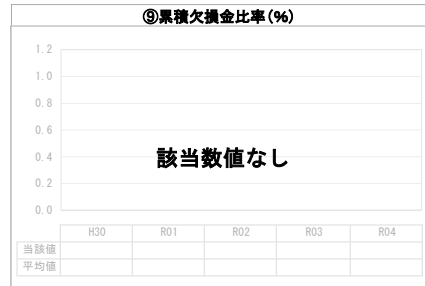


⑦敷地の地価(千円)

49,219

⑧設備投資見込額(千円)

25,944



3. 利用の状況について
 市立図書館に隣接し、駅や商店街にも比較的近いため、多くの利用がある。

全体総括
 市立図書館に隣接し、駅や商店街にも比較的近いため、多くの利用がある。