

経営比較分析表（令和4年度決算）

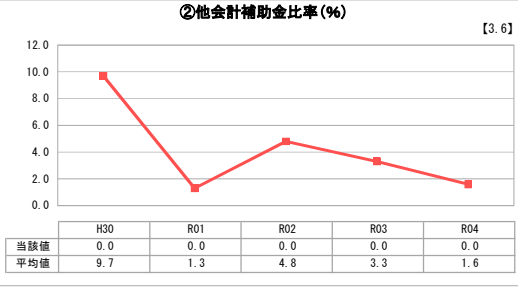
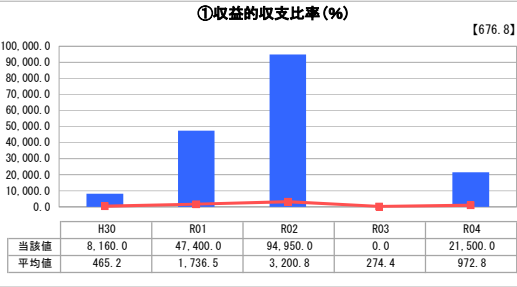
長野県伊那市 伊那市中央第2駐車場

| 業務名 | 業種名 | 事業名 | 類似施設区分 | 管理者の情報 |
|-------------|---------|-----|-------------|--------|
| 法非適用 | 駐車場整備事業 | - | A 3 B 2 | 非設置 |
| 自己資本構成比率(%) | 種類 | 構造 | 建設後の経過年数(年) | |
| 該当数値なし | その他駐車場 | 広場式 | 0 | |

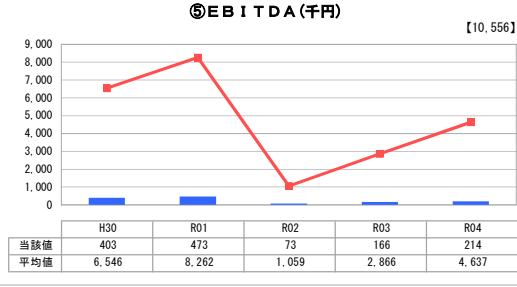
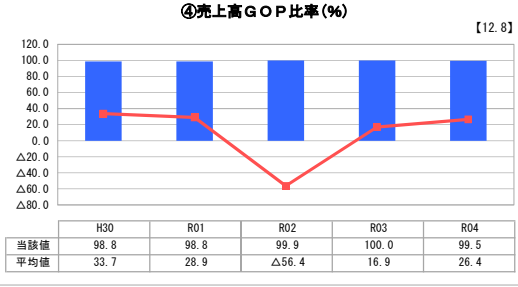
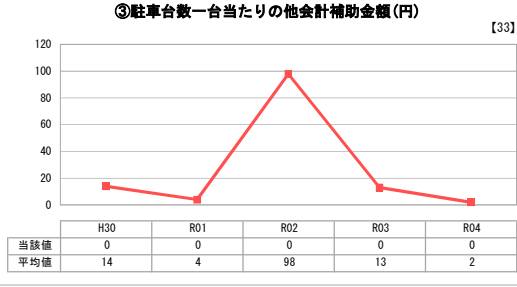
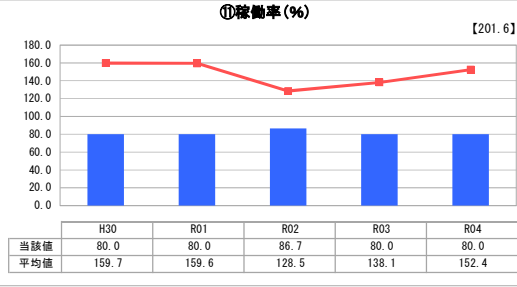
| 立地 | 周辺駐車場の需給実態調査 | 駐車場使用面積(㎡) |
|---------|---------------|------------|
| 公共施設 | 無 | 429 |
| 収容台数(台) | 時間当たりの基本料金(円) | 指定管理者制度の導入 |
| 15 | 8 | 利用料金制 |

| グラフ凡例 |
|----------------|
| ■ 当該施設値（当該値） |
| — 類似施設平均値（平均値） |
| 【】 令和4年度全国平均 |

1. 収益等の状況



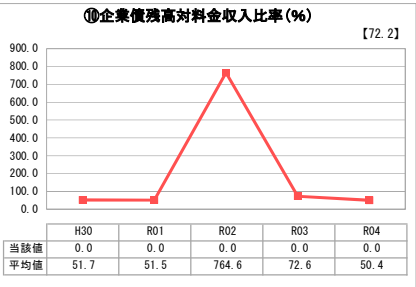
3. 利用の状況



2. 資産等の状況



| ⑦敷地の地価(千円) |
|--------------|
| 10,426 |
| ⑧設備投資見込額(千円) |
| 2,145 |



分析欄

1. 収益等の状況について
新型コロナウイルスの影響下であるが、設備更新を先送りするなどして、黒字を維持している。

2. 資産等の状況について
資産は多くないが、耐用年数と利用状況を考慮して更新していく。

3. 利用の状況について
市立図書館や駅、商店街にも比較的近いため、一定の利用がある。

全体総括
市立図書館や駅、商店街にも比較的近い立地のため一定の利用があるので、現状を維持していく。