

# 経営比較分析表（令和4年度決算）

長野県伊那市 伊那市山寺駐車場

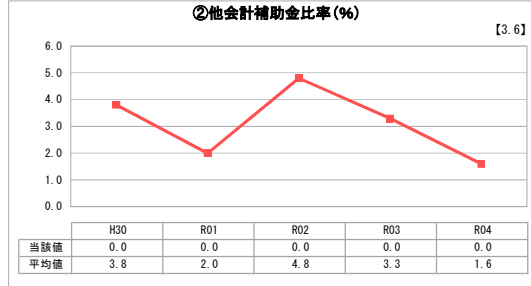
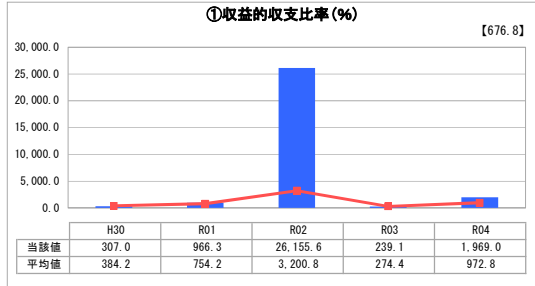
業務名	業種名	事業名	類似施設区分	管理者の情報
法非適用	駐車場整備事業	-	A3B2	非設置
自己資本構成比率(%)	種類	構造	建設後の経過年数(年)	
該当数値なし	届出駐車場	広場式	32	

立地	周辺駐車場の需給実態調査	駐車場使用面積(m <sup>2</sup> )
無	無	2,543
収容台数(台)	1時間当たりの基本料金(円)	指定管理者制度の導入
82	100	利用料金制

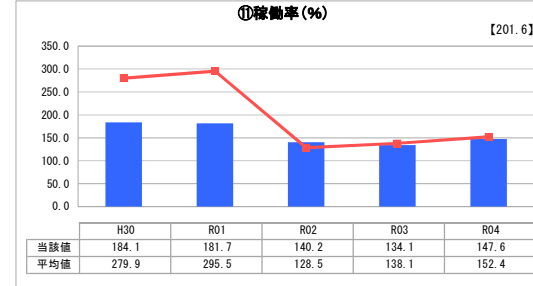
**グラフ凡例**

- 当該施設値（当該値）
- 類似施設平均値（平均値）
- 【】 令和4年度全国平均

## 1. 収益等の状況

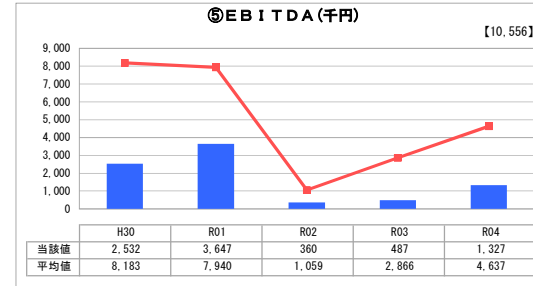
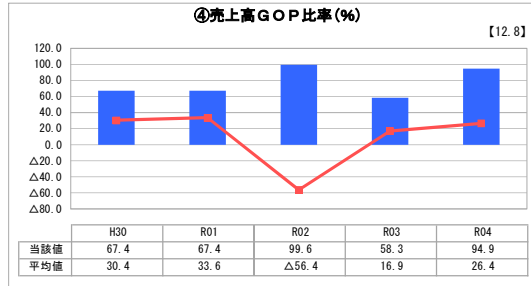
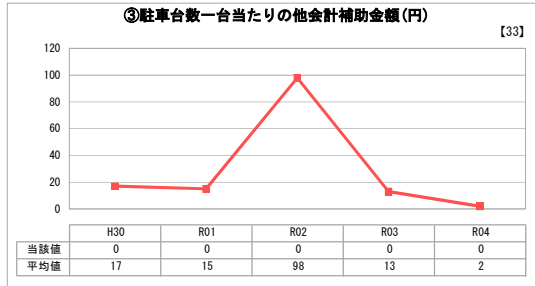


## 3. 利用の状況



**分析欄**

1. 収益等の状況について  
 新型コロナウイルスの影響下であるが、設備更新を先送りするなどして、黒字を維持している。新型コロナウイルス感染症による影響を考慮し、修繕等の支出を極力抑えた。



2. 資産等の状況について  
 主な資産の駐車場管制装置などは、これまで定期的に更新し機能を維持してきた。機器類の耐用年数と利用状況を考慮しながら更新をしていく。

## 2. 資産等の状況

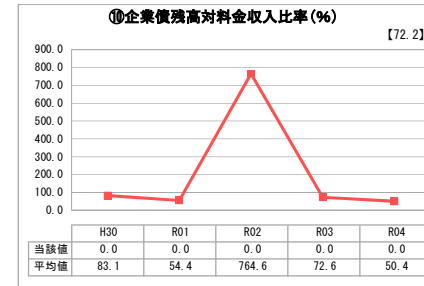


⑦敷地の地価(千円)

60,305

⑧設備投資見込額(千円)

50,674



3. 利用の状況について  
 商店街・飲食店街に近く、利用が多くある。

**全体総括**  
 商店街・飲食店街利用者への利便と路上駐車を排除し交通安全を図るため、引き続き現状を維持していく必要がある。