

# 経営比較分析表（令和4年度決算）

長野県伊那市 伊那市竜東駐車場

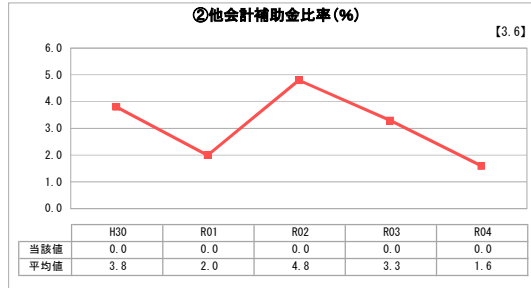
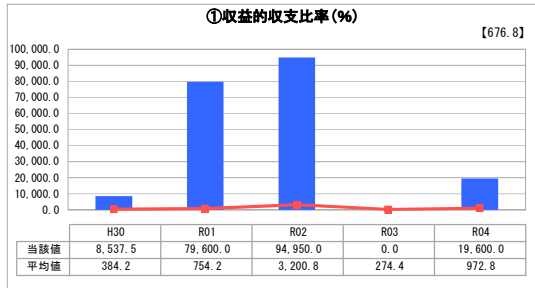
業務名	業種名	事業名	類似施設区分	管理者の情報
法非適用	駐車場整備事業	-	A3B2	非設置
自己資本構成比率(%)	種類	構造	建設後の経過年数(年)	
該当数値なし	その他駐車場	広場式	18	

立地	周辺駐車場の需給実態調査	駐車場使用面積(m <sup>2</sup> )
無	無	900
収容台数(台)	1時間当たりの基本料金(円)	指定管理者制度の導入
33	6	利用料金制

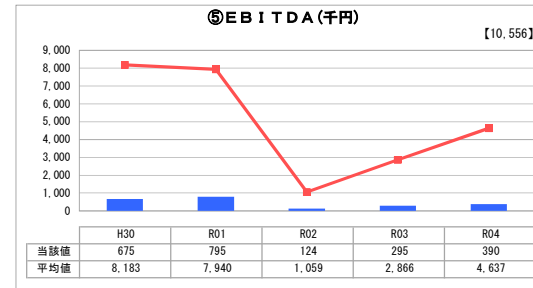
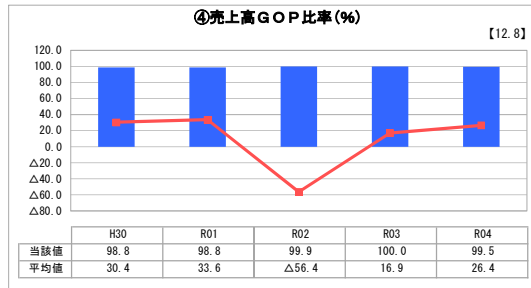
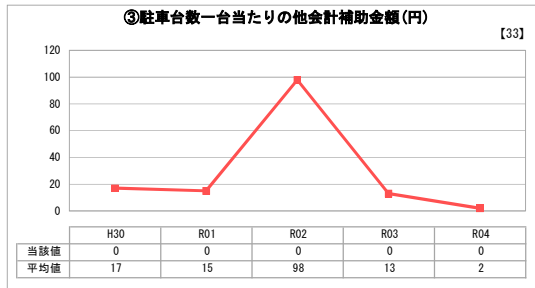
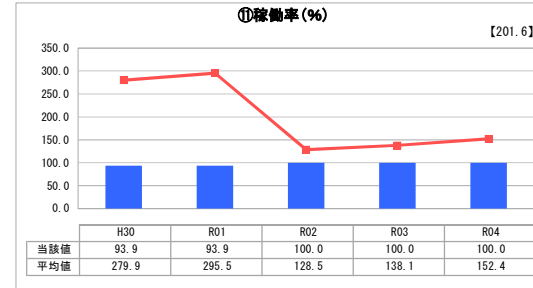
**グラフ凡例**

- 当該施設値（当該値）
- 類似施設平均値（平均値）
- 【】 令和4年度全国平均

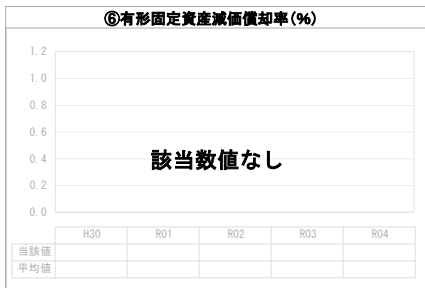
## 1. 収益等の状況



## 3. 利用の状況



## 2. 資産等の状況

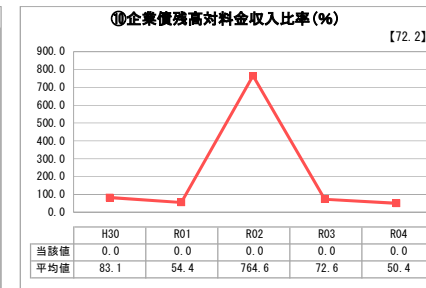


⑧敷地の地価(千円)

18,648

⑨設備投資見込額(千円)

4,500



## 分析欄

1. 収益等の状況について  
新型コロナウイルスの影響下であるが、設備更新を先送りするなどして、黒字を維持している。

2. 資産等の状況について  
資産は多くないが、耐用年数と利用状況を考慮して更新していく。

3. 利用の状況について  
商店街にも比較的近いため、一定の利用がある。

全体総括  
商店街にも比較的近い立地のため一定の利用があるので、現状を維持していく。